

# Relatório

ESCOLA SUPERIOR DE TECNOLOGIA DE TOMAR

2022/2023

2.º SEMESTRE



**ipt**  
Instituto  
Politécnico  
de Tomar



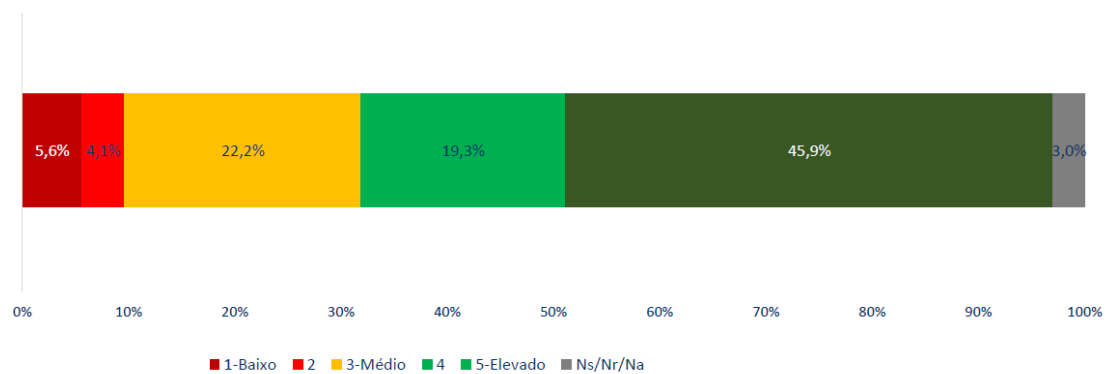
**gqs.ipt**  
Gabinete  
de Qualidade  
e Sustentabilidade

## Índice

Licenciatura em Conservação e Restauro .....	2
Licenciatura em Engenharia Civil.....	3
Licenciatura em Engenharia Eletrotécnica e de Computadores .....	4
Licenciatura em Engenharia Informática .....	5
Licenciatura em Fotografia .....	6
Licenciatura em Gestão da Edificação e Obras .....	7
Licenciatura em Tecnologia Química .....	8
Mestrado em Conservação e Restauro .....	9
Mestrado em Design Editorial.....	10
Mestrado em Engenharia Eletrotécnica .....	11
Pós-Graduação em Território e Proteção Civil .....	13
TESP em Segurança e Proteção Civil – Turma de Sintra .....	14
TESP em Segurança e Proteção Civil – Turma de Tomar .....	15
TESP em Tecnologia e Programação em Sistemas de Informação – Turma de Loures.....	16

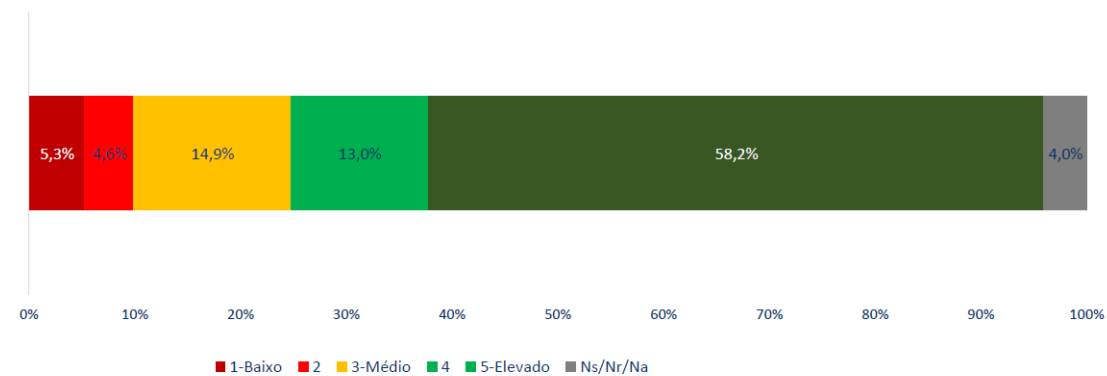
## LICENCIATURA EM CONSERVAÇÃO E RESTAURO

Gráfico de frequências: Avaliação Global das unidades curriculares do curso



**N = 270**

Gráfico de frequências: Avaliação Global dos docentes do curso



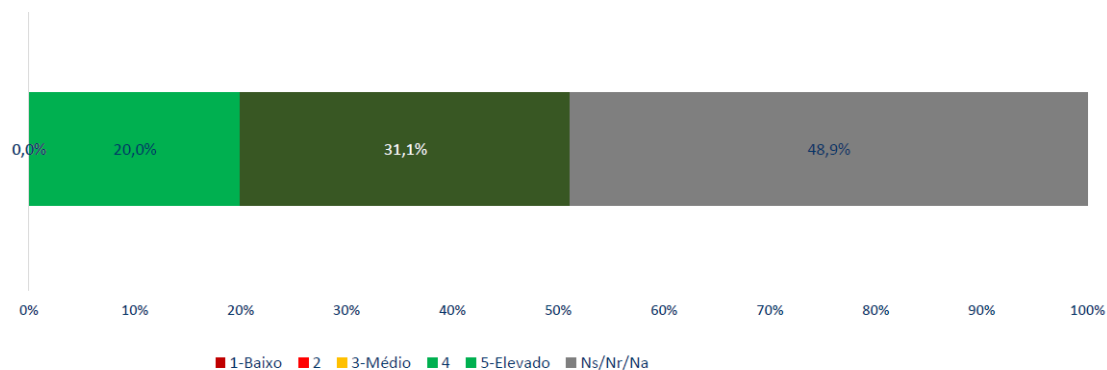
**N = 323**

Tabela de medidas estatísticas: Avaliação Global dos docentes do curso

Questões	Total	Moda	1º Quartil	Mediana	3º Quartil	Média (1 a 5)	Desvio-Padrão
Avaliação global do docente	323	5	3	5	5	4,2	1,19

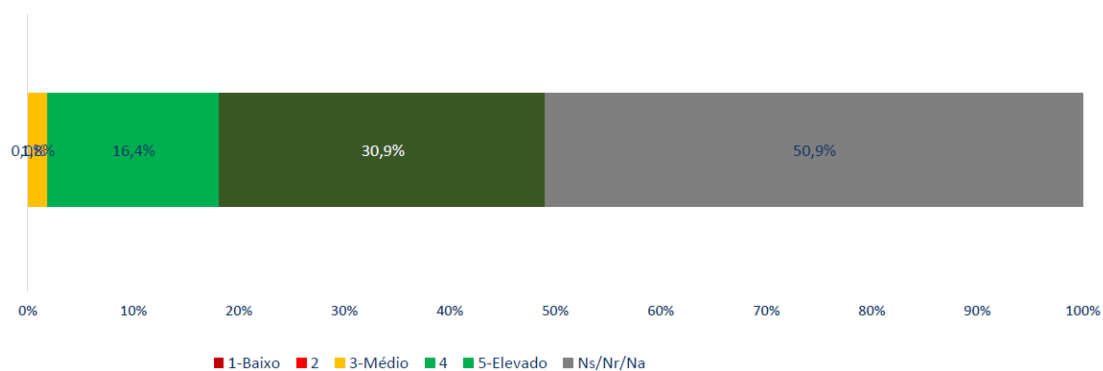
## LICENCIATURA EM ENGENHARIA CIVIL

Gráfico de frequências: Avaliação Global das unidades curriculares do curso



N = 45

Gráfico de frequências: Avaliação Global dos docentes do curso



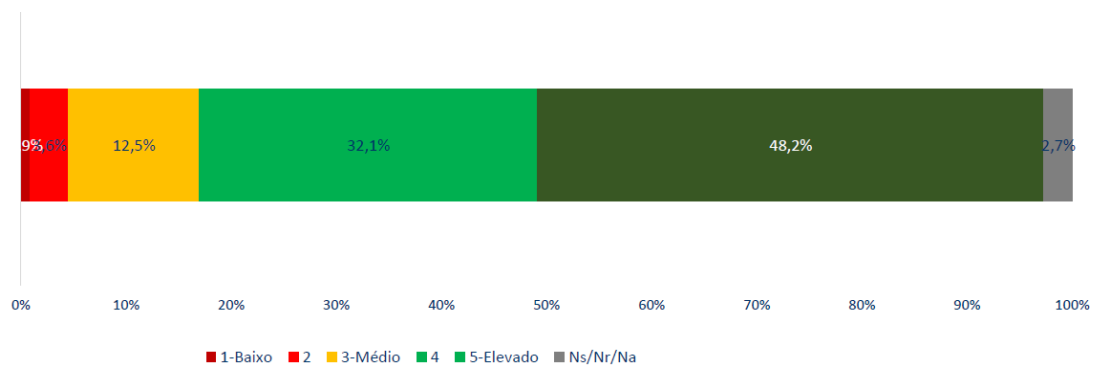
N = 55

Tabela de medidas estatísticas: Avaliação Global dos docentes do curso

Questões	Total	Moda	1º Quartil	Mediana	3º Quartil	Média (1 a 5)	Desvio-Padrão
Avaliação global do docente	55	5	4	5	5	4,6	0,57

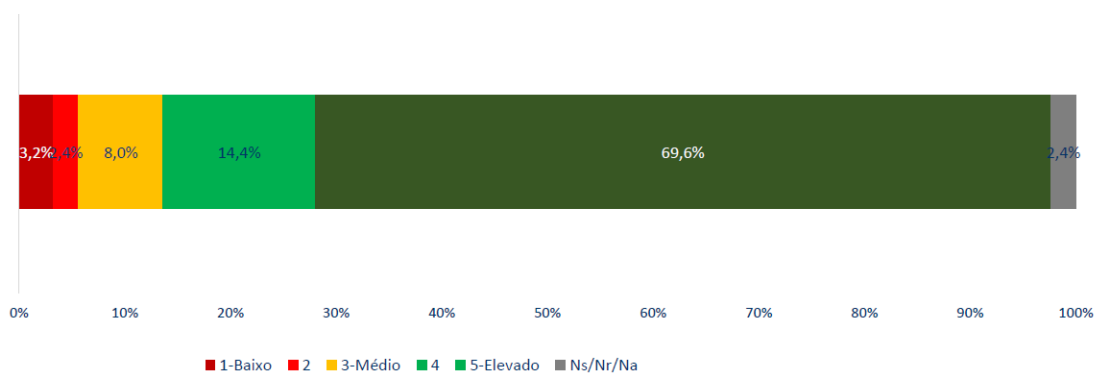
## LICENCIATURA EM ENGENHARIA ELETROTÉCNICA E DE COMPUTADORES

Gráfico de frequências: Avaliação Global das unidades curriculares do curso



N = 112

Gráfico de frequências: Avaliação Global dos docentes do curso



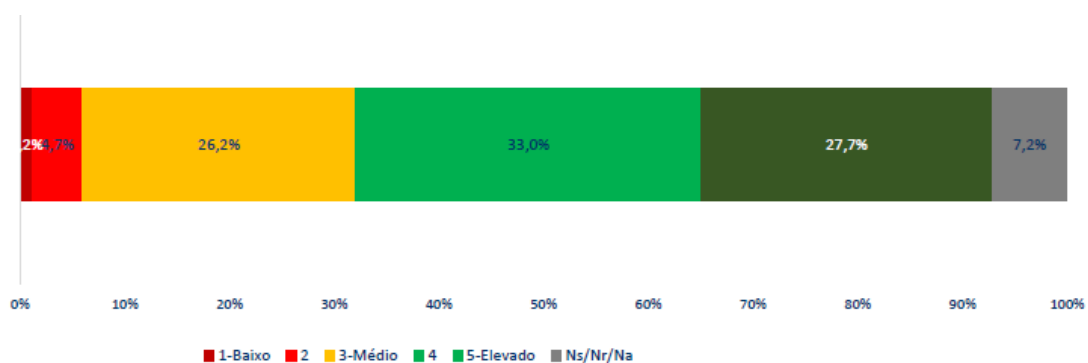
N = 125

Tabela de medidas estatísticas: Avaliação Global dos docentes do curso

Questões	Total	Moda	1º Quartil	Mediana	3º Quartil	Média (1 a 5)	Desvio-Padrão
Avaliação global do docente	125	5	4	5	5	4,5	0,98

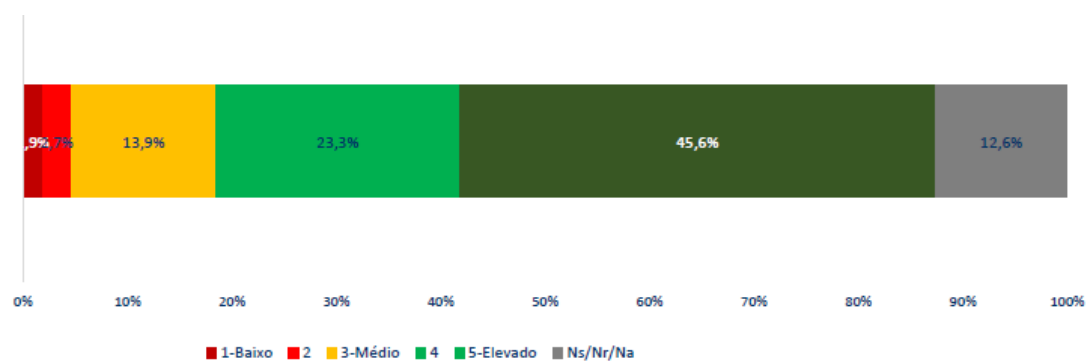
## LICENCIATURA EM ENGENHARIA INFORMÁTICA

Gráfico de frequências: Avaliação Global das unidades curriculares do curso



N = 321

Gráfico de frequências: Avaliação Global dos docentes do curso



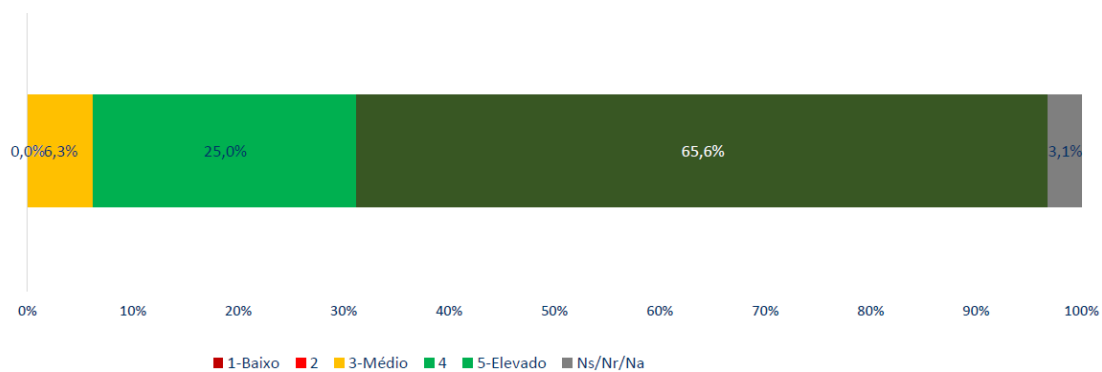
N = 476

Tabela de medidas estatísticas: Avaliação Global dos docentes do curso

Questões	Total	Moda	1º Quartil	Mediana	3º Quartil	Média (1 a 5)	Desvio-Padrão
Avaliação global do docente	476	5	4	5	5	4,2	0,97

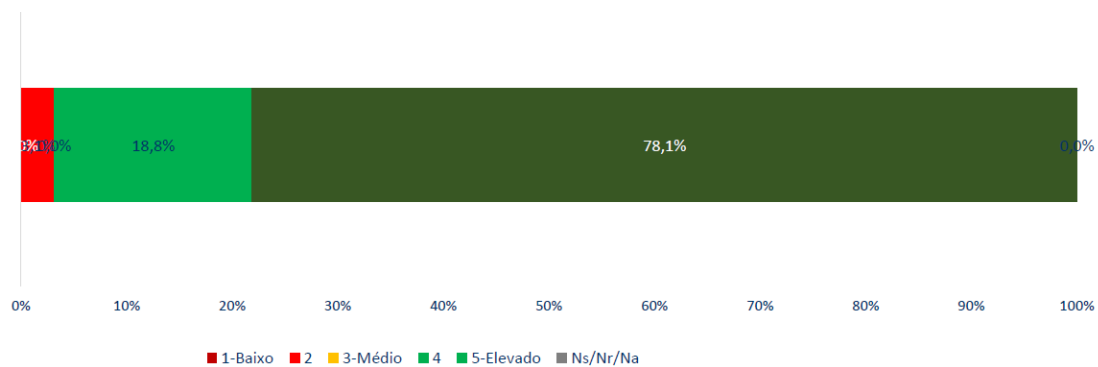
## LICENCIATURA EM FOTOGRAFIA

Gráfico de frequências: Avaliação Global das unidades curriculares do curso



N = 32

Gráfico de frequências: Avaliação Global dos docentes do curso



N = 32

Tabela de medidas estatísticas: Avaliação Global dos docentes do curso

Questões	Total	Moda	1º Quartil	Mediana	3º Quartil	Média (1 a 5)	Desvio-Padrão
Avaliação global do docente	32	5	5	5	5	4,7	0,63

## LICENCIATURA EM GESTÃO DA EDIFICAÇÃO E OBRAS

Gráfico de frequências: Avaliação Global das unidades curriculares do curso

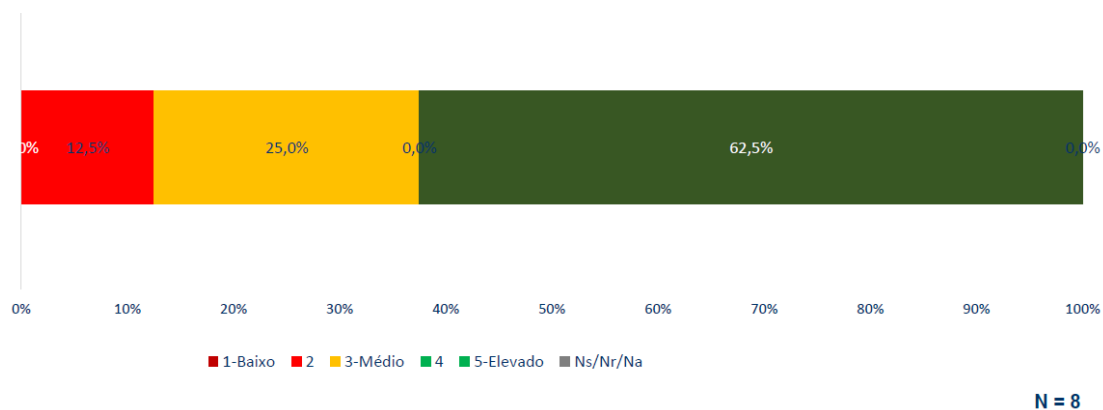


Gráfico de frequências: Avaliação Global dos docentes do curso

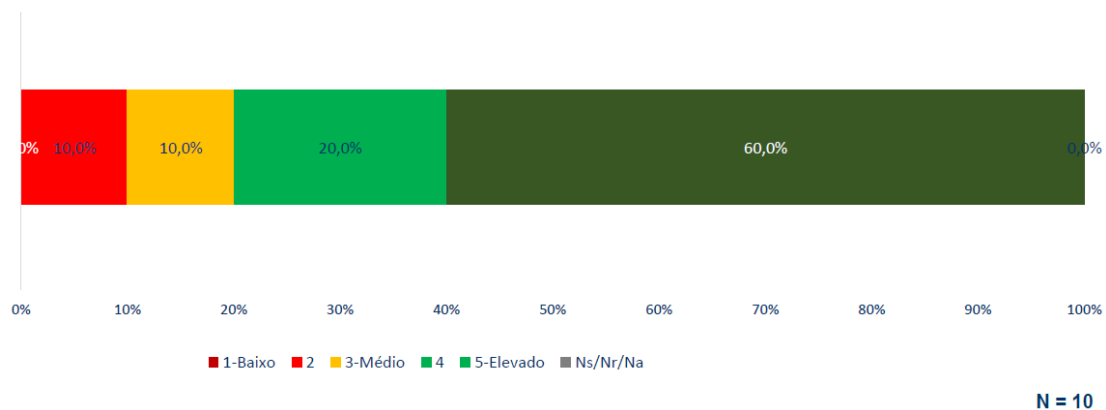


Tabela de medidas estatísticas: Avaliação Global dos docentes do curso

Questões	Total	Moda	1º Quartil	Mediana	3º Quartil	Média (1 a 5)	Desvio-Padrão
Avaliação global do docente	10	5	4	5	5	4,3	1,06



## LICENCIATURA EM TECNOLOGIA QUÍMICA

Gráfico de frequências: Avaliação Global das unidades curriculares do curso

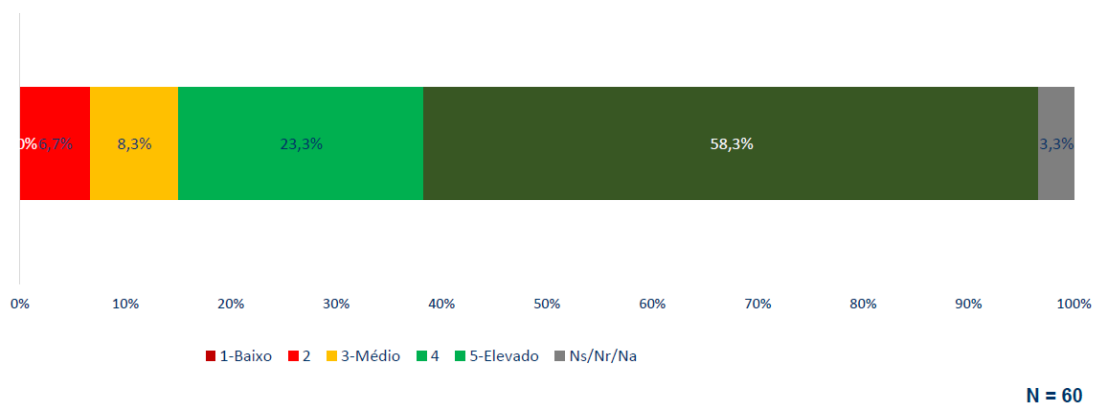


Gráfico de frequências: Avaliação Global dos docentes do curso

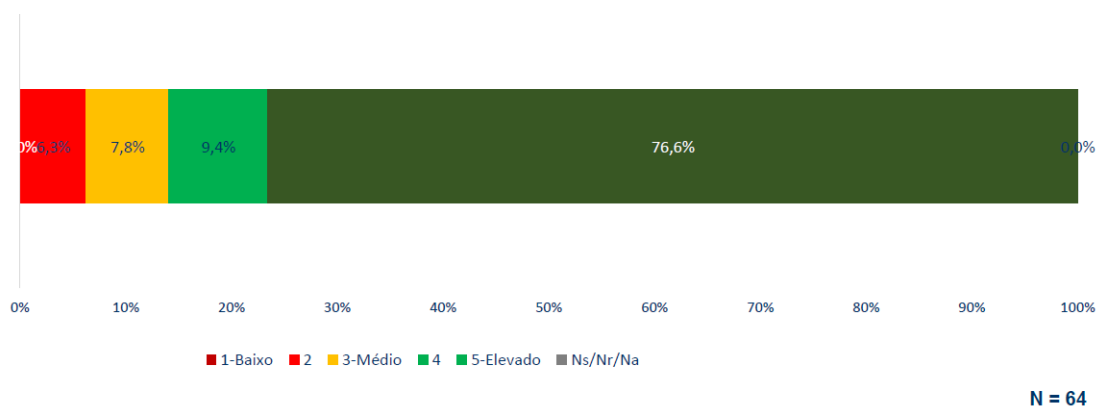
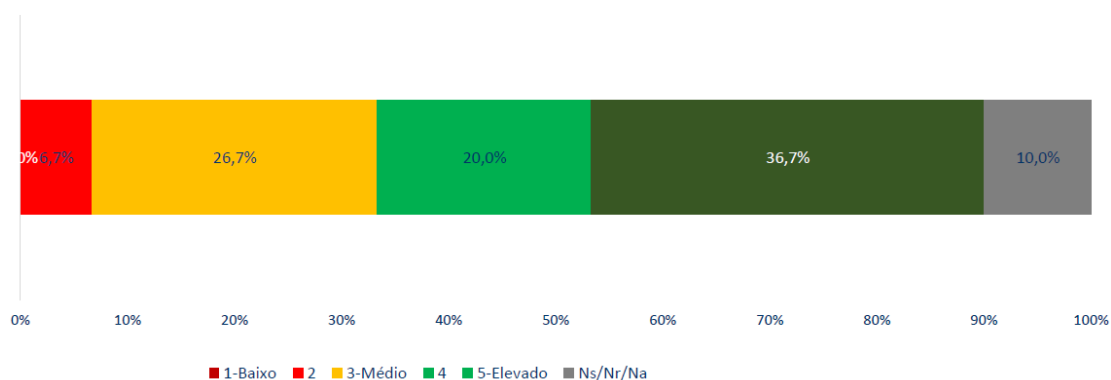


Tabela de medidas estatísticas: Avaliação Global dos docentes do curso

Questões	Total	Moda	1º Quartil	Mediana	3º Quartil	Média (1 a 5)	Desvio-Padrão
Avaliação global do docente	64	5	5	5	5	4,6	0,89

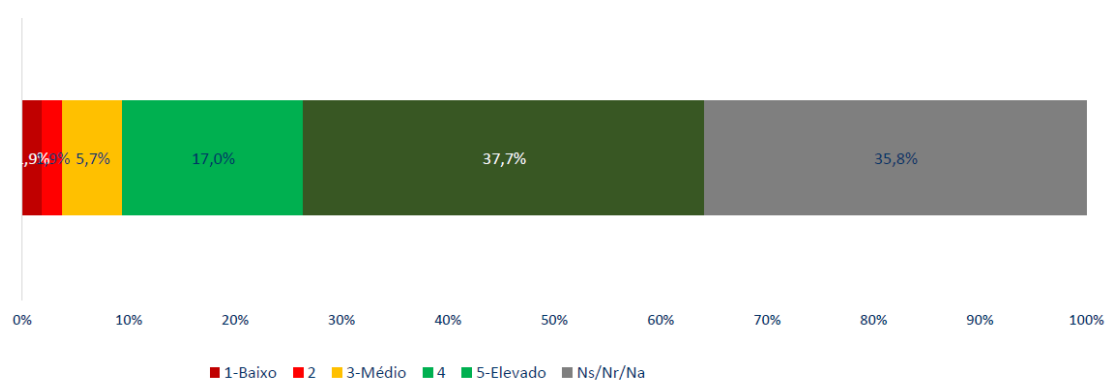
## MESTRADO EM CONSERVAÇÃO E RESTAURO

Gráfico de frequências: Avaliação Global das unidades curriculares do curso



N = 30

Gráfico de frequências: Avaliação Global dos docentes do curso



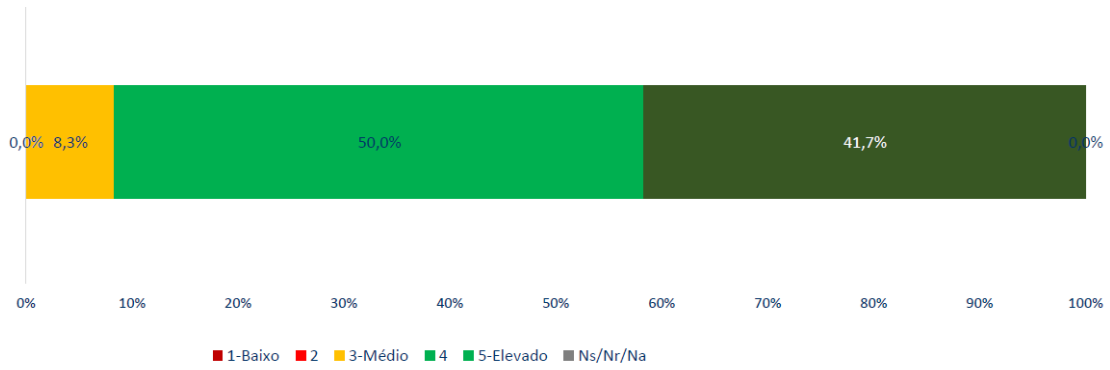
N = 53

Tabela de medidas estatísticas: Avaliação Global dos docentes do curso

Questões	Total	Moda	1º Quartil	Mediana	3º Quartil	Média (1 a 5)	Desvio-Padrão
Avaliação global do docente	53	5	4	5	5	4,4	0,98

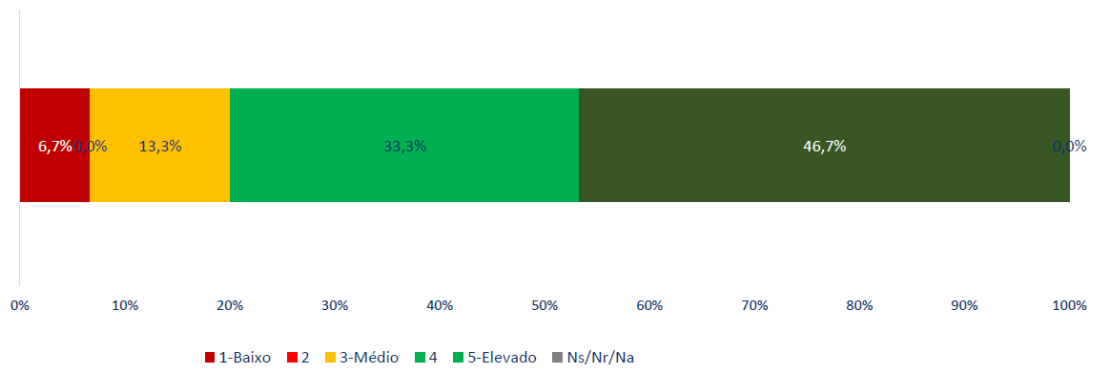
## MESTRADO EM DESIGN EDITORIAL

Gráfico de frequências: Avaliação Global das unidades curriculares do curso



**N = 12**

Gráfico de frequências: Avaliação Global dos docentes do curso



**N = 15**

Tabela de medidas estatísticas: Avaliação Global dos docentes do curso

Questões	Total	Moda	1º Quartil	Mediana	3º Quartil	Média (1 a 5)	Desvio-Padrão
Avaliação global do docente	15	5	4	4	5	4,1	1,13

## MESTRADO EM ENGENHARIA ELETROTÉCNICA

Gráfico de frequências: Avaliação Global das unidades curriculares do curso

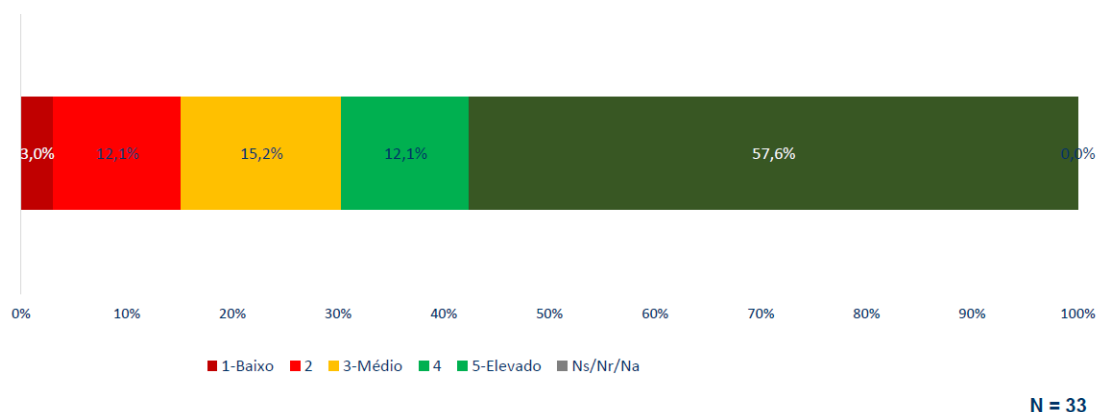


Gráfico de frequências: Avaliação Global dos docentes do curso

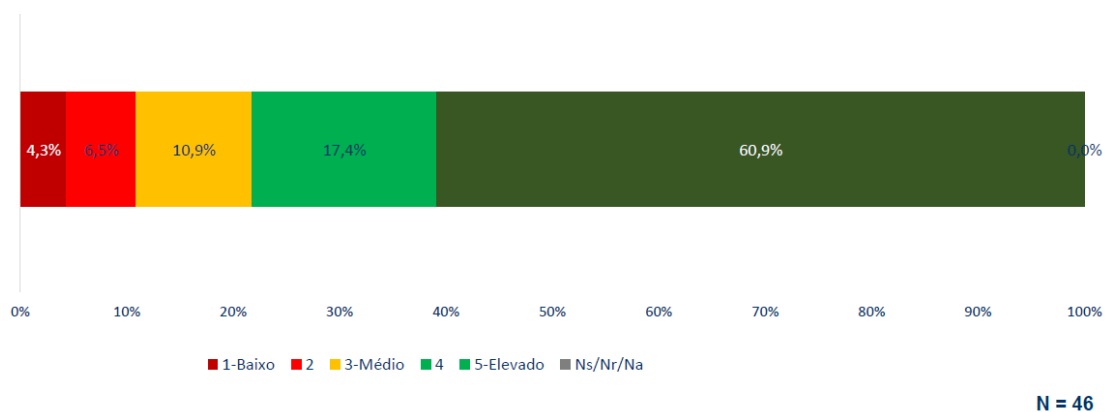


Tabela de medidas estatísticas: Avaliação Global dos docentes do curso

Questões	Total	Moda	1º Quartil	Mediana	3º Quartil	Média (1 a 5)	Desvio-Padrão
Avaliação global do docente	46	5	4	5	5	4,2	1,16

## MESTRADO EM ENGENHARIA INFORMÁTICA - INTERNET DAS COISAS

Gráfico de frequências: Avaliação Global das unidades curriculares do curso

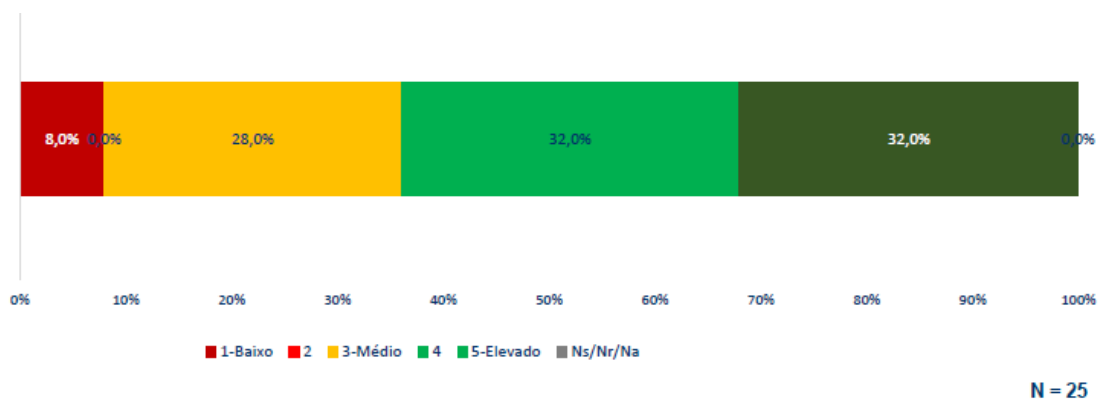


Gráfico de frequências: Avaliação Global dos docentes do curso

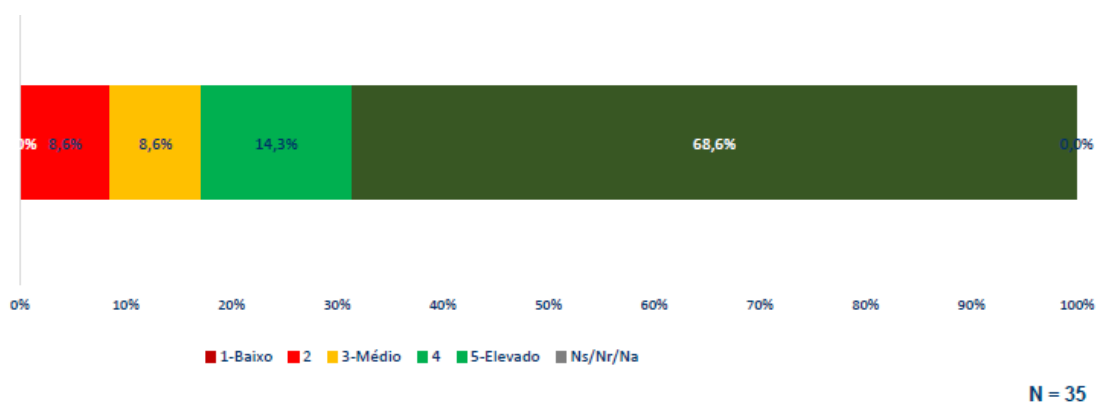


Tabela de medidas estatísticas: Avaliação Global dos docentes do curso

Questões	Total	Moda	1º Quartil	Mediana	3º Quartil	Média (1 a 5)	Desvio-Padrão
Avaliação global do docente	35	5	4	5	5	4,4	0,98

## PÓS-GRADUAÇÃO EM TERRITÓRIO E PROTEÇÃO CIVIL

Gráfico de frequências: Avaliação Global das unidades curriculares do curso

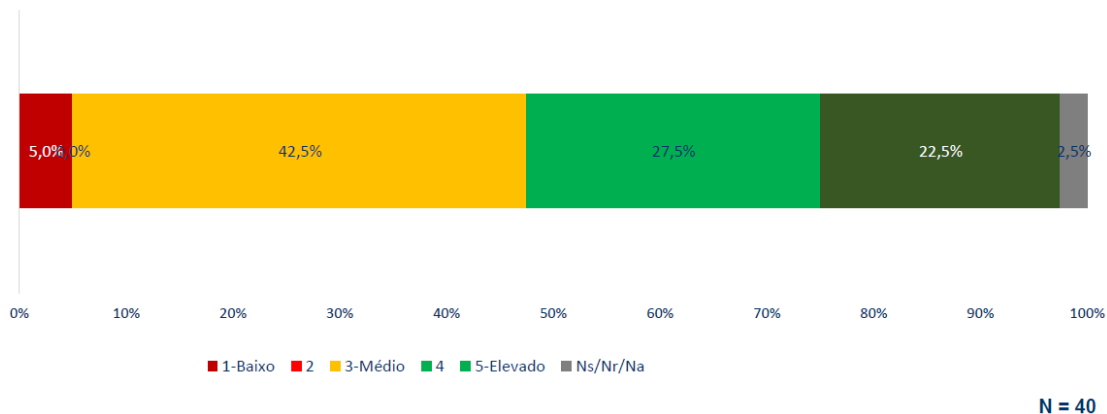


Gráfico de frequências: Avaliação Global dos docentes do curso

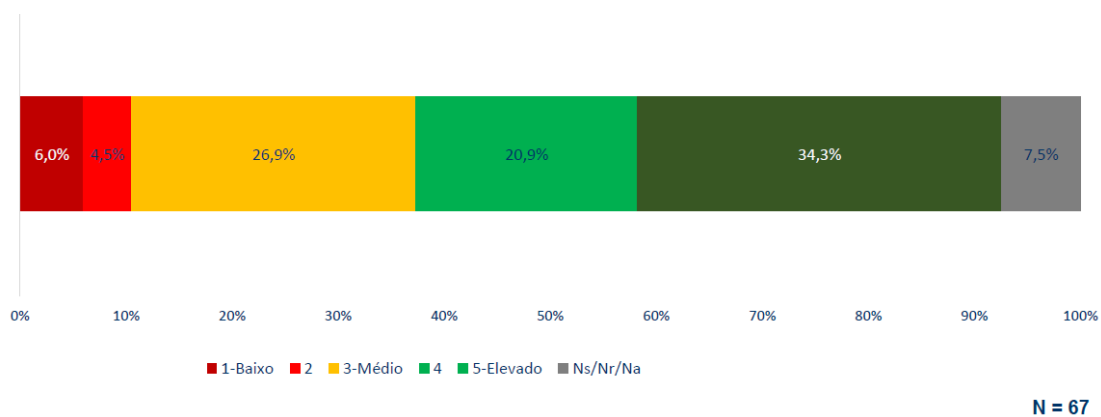
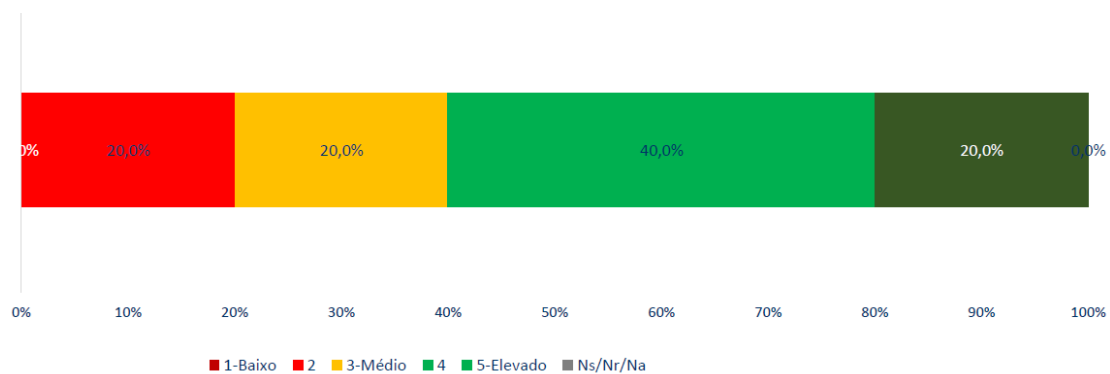


Tabela de medidas estatísticas: Avaliação Global dos docentes do curso

Questões	Total	Moda	1º Quartil	Mediana	3º Quartil	Média (1 a 5)	Desvio-Padrão
Avaliação global do docente	67	5	3	4	5	3,8	1,19

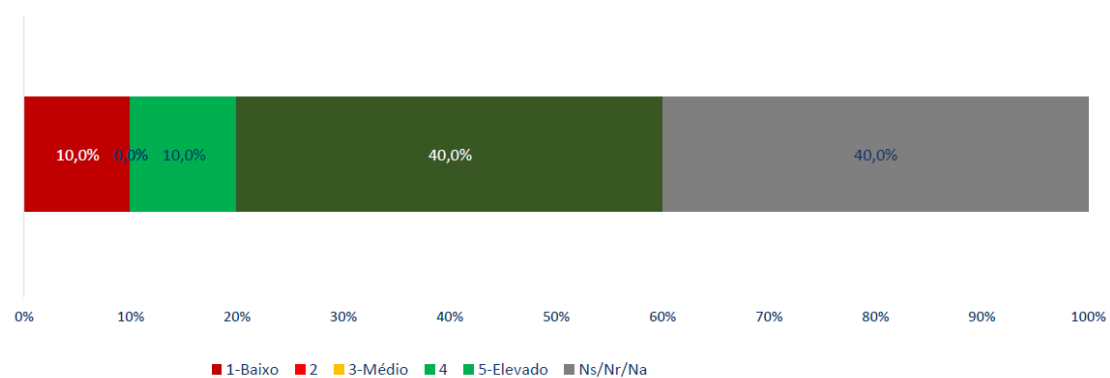
## TESP EM SEGURANÇA E PROTEÇÃO CIVIL – TURMA DE SINTRA

Gráfico de frequências: Avaliação Global das unidades curriculares do curso



N = 5

Gráfico de frequências: Avaliação Global dos docentes do curso



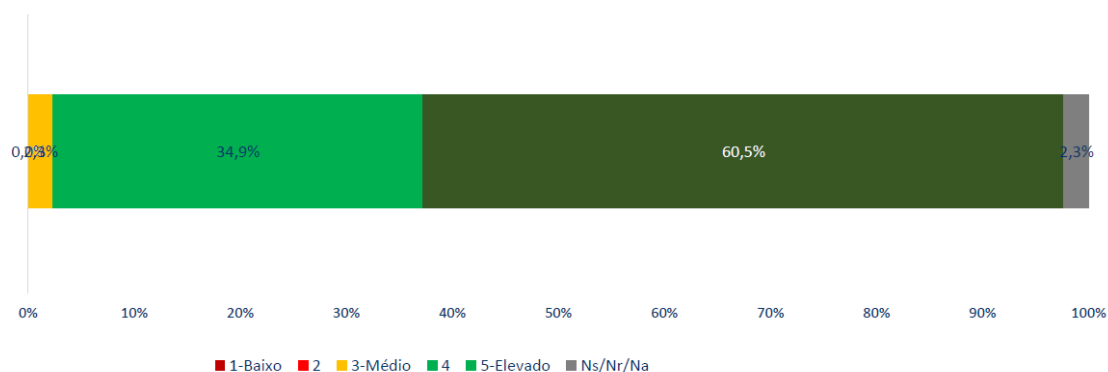
N = 10

Tabela de medidas estatísticas: Avaliação Global dos docentes do curso

Questões	Total	Moda	1º Quartil	Mediana	3º Quartil	Média (1 a 5)	Desvio-Padrão
Avaliação global do docente	10	5	4	5	5	4,2	1,60

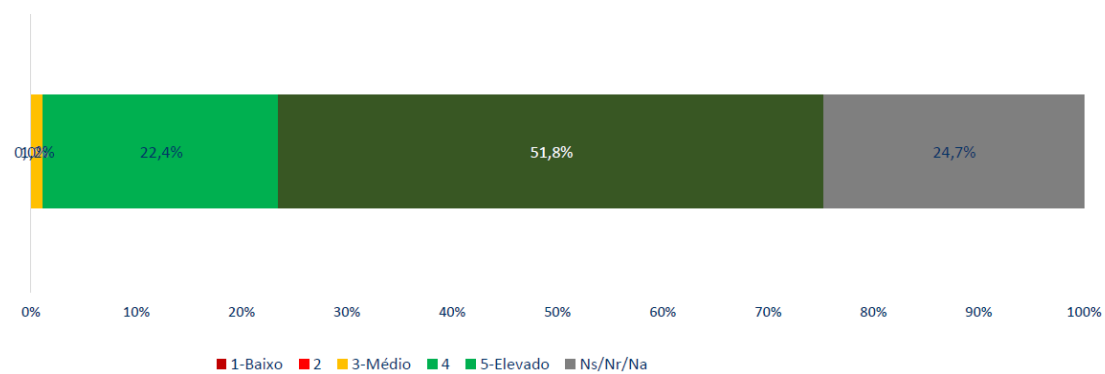
## TESP EM SEGURANÇA E PROTEÇÃO CIVIL – TURMA DE TOMAR

Gráfico de frequências: Avaliação Global das unidades curriculares do curso



**N = 43**

Gráfico de frequências: Avaliação Global dos docentes do curso



**N = 85**

Tabela de medidas estatísticas: Avaliação Global dos docentes do curso

Questões	Total	Moda	1º Quartil	Mediana	3º Quartil	Média (1 a 5)	Desvio-Padrão
Avaliação global do docente	85	5	4	5	5	4,7	0,51



## TESP EM TECNOLOGIA E PROGRAMAÇÃO EM SISTEMAS DE INFORMAÇÃO – TURMA DE LOURES

Gráfico de frequências: Avaliação Global das unidades curriculares do curso

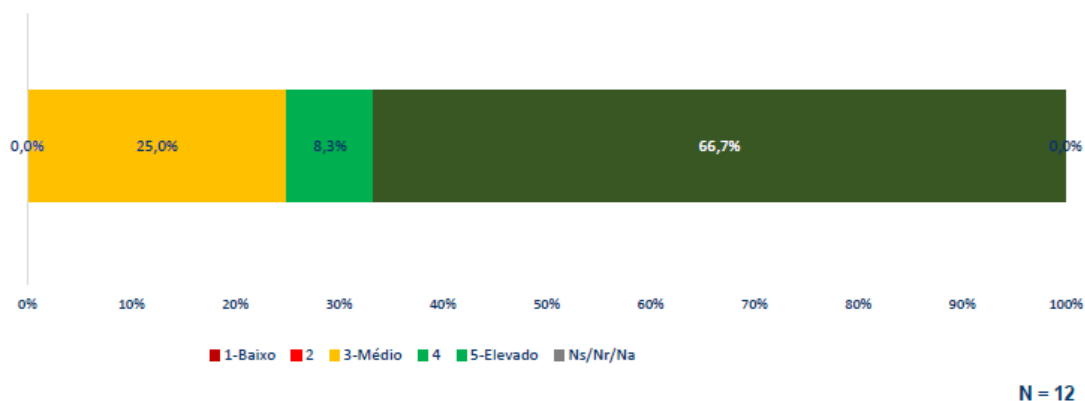


Gráfico de frequências: Avaliação Global dos docentes do curso

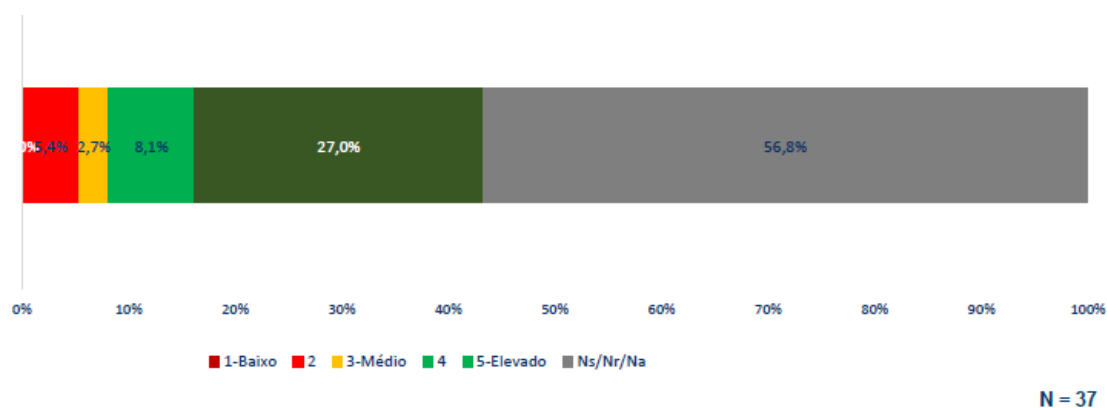


Tabela de medidas estatísticas: Avaliação Global dos docentes do curso

Questões	1-Baixo		2		3-Médio		4		5-Elevado		Ns/Nr/Na		Total
	N	%	N	%	N	%	N	%	N	%	N	%	N
Avaliação global do docente	0	0,0%	2	5,4%	1	2,7%	3	8,1%	10	27,0%	21	56,8%	37