

# Relatório

ESCOLA SUPERIOR DE TECNOLOGIA DE TOMAR

2022/2023

1.º SEMESTRE



## Índice

Licenciatura em Conservação E Restauro .....	2
Licenciatura em Design e Tecnologia das Artes Gráficas .....	3
Licenciatura em Engenharia Eletrotécnica .....	4
Licenciatura em Engenharia Informática .....	5
Licenciatura em Tecnologia Química .....	6
Mestrado em Design Editorial.....	7
TESP em Análises Laboratoriais .....	11
TESP em Segurança e Proteção Civil.....	12

## LICENCIATURA EM CONSERVAÇÃO E RESTAURO

Gráfico de frequências: Avaliação Global das unidades curriculares do curso

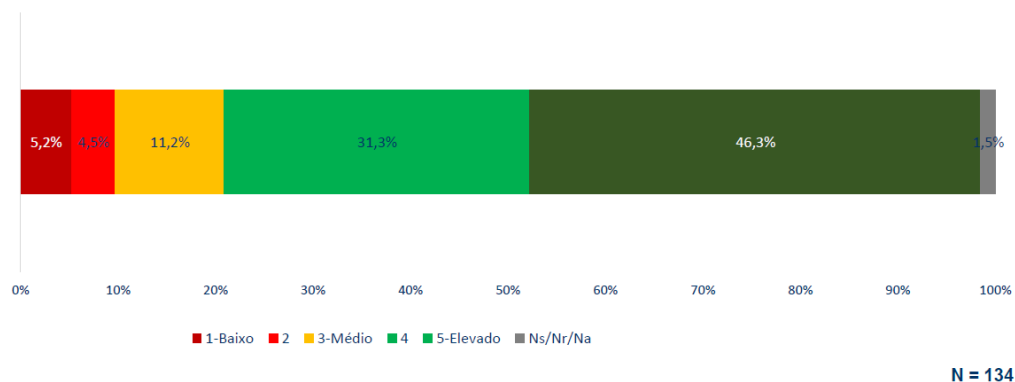


Gráfico de frequências: Avaliação Global dos docentes do curso

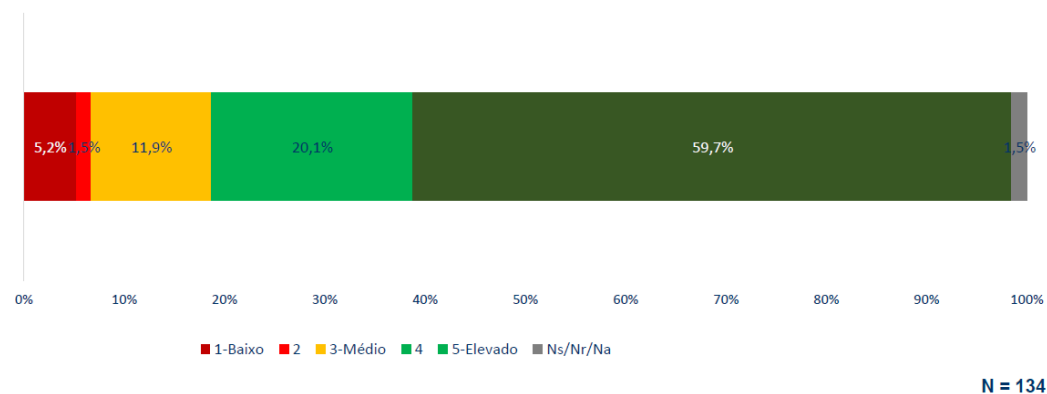


Tabela de medidas estatísticas: Avaliação Global dos docentes do curso

Questões	Total	Moda	1º Quartil	Mediana	3º Quartil	Média (1 a 5)	Desvio-Padrão
2.6. Avaliação global do docente	134	5	4	5	5	4,3	1,09

## LICENCIATURA EM DESIGN E TECNOLOGIA DAS ARTES GRÁFICAS

Gráfico de frequências: Avaliação Global das unidades curriculares do curso

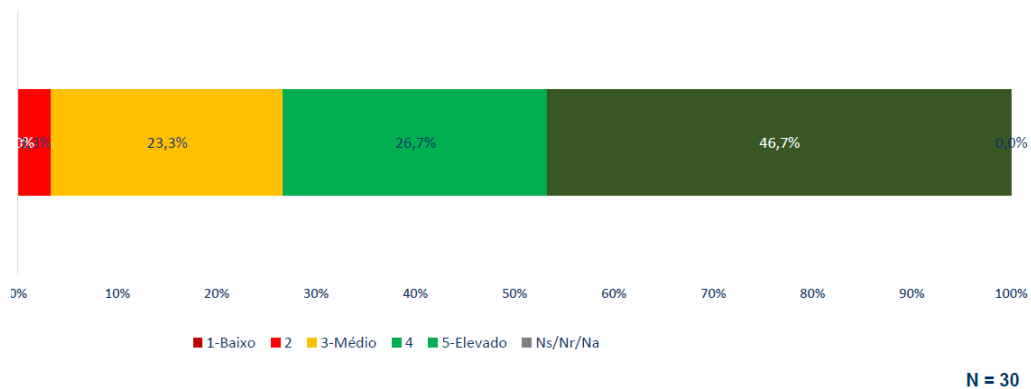


Gráfico de frequências: Avaliação Global dos docentes do curso

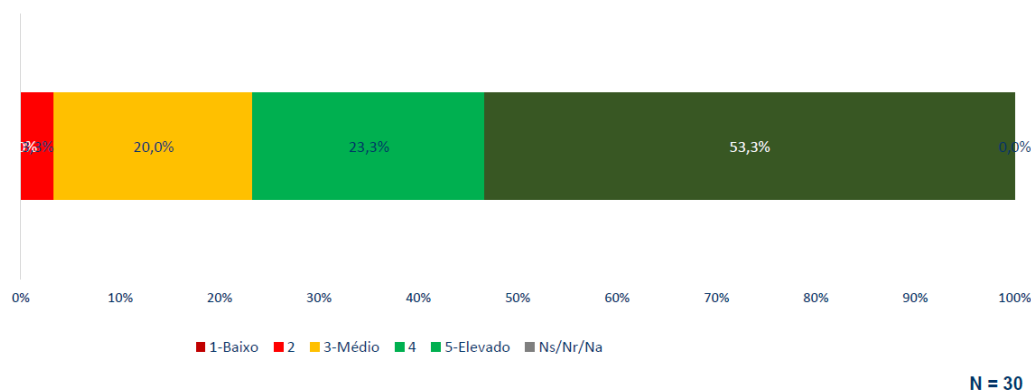


Tabela de medidas estatísticas: Avaliação Global dos docentes do curso

Questões	Total	Moda	1º Quartil	Mediana	3º Quartil	Média (1 a 5)	Desvio-Padrão
2.6. Avaliação global do docente	30	5	4	5	5	4,3	0,91

## LICENCIATURA EM ENGENHARIA ELETROTÉCNICA

Gráfico de frequências: Avaliação Global das unidades curriculares do curso

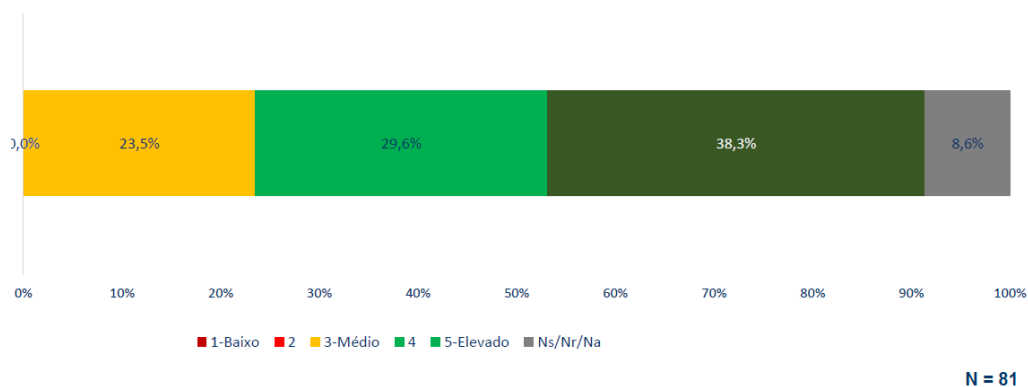


Gráfico de frequências: Avaliação Global dos docentes do curso

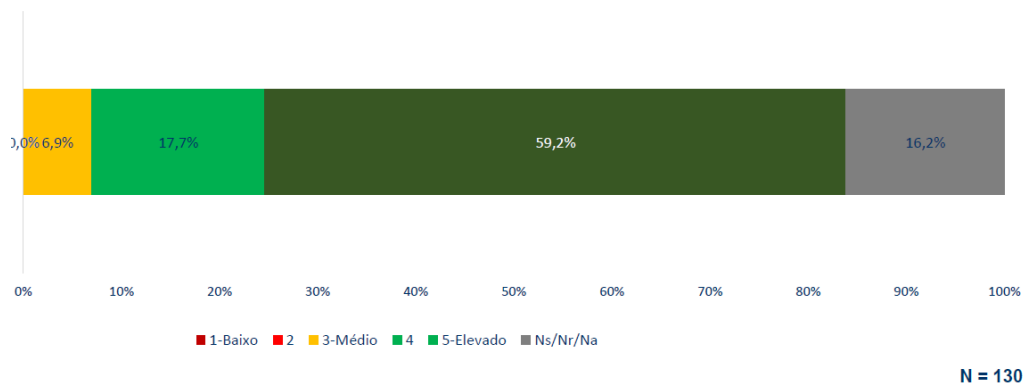


Tabela de medidas estatísticas: Avaliação Global dos docentes do curso

Questões	Total	Moda	1º Quartil	Mediana	3º Quartil	Média (1 a 5)	Desvio-Padrão
2.6. Avaliação global do docente	130	5	4	5	5	4,6	0,64

# LICENCIATURA EM ENGENHARIA INFORMÁTICA

Gráfico de frequências: Avaliação Global das unidades curriculares do curso

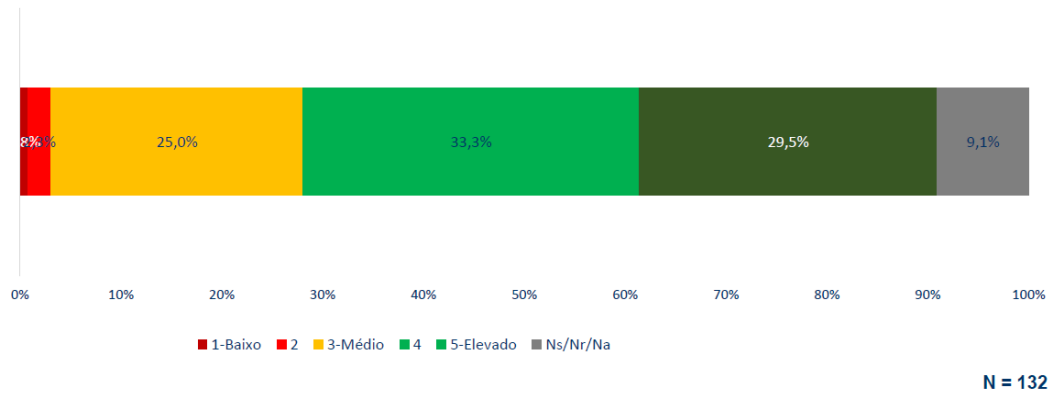


Gráfico de frequências: Avaliação Global dos docentes do curso

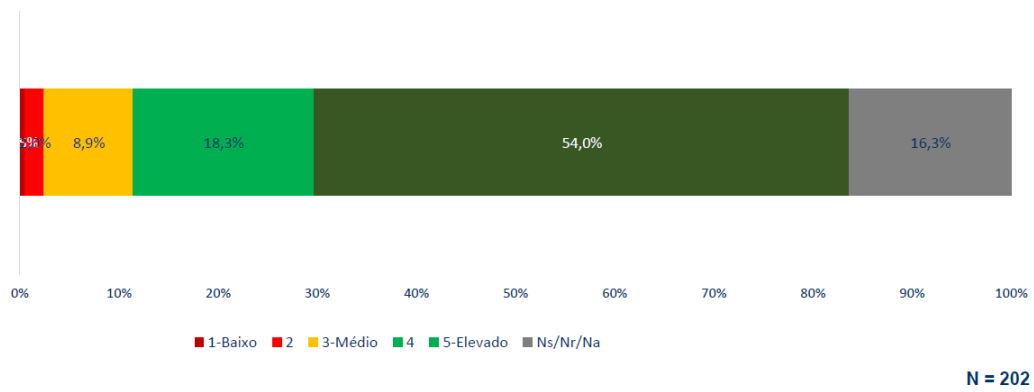


Tabela de medidas estatísticas: Avaliação Global dos docentes do curso

Questões	Total	Moda	1º Quartil	Mediana	3º Quartil	Média (1 a 5)	Desvio-Padrão
2.6. Avaliação global do docente	202	5	4	5	5	4,5	0,82

## LICENCIATURA EM TECNOLOGIA QUÍMICA

Gráfico de frequências: Avaliação Global das unidades curriculares do curso

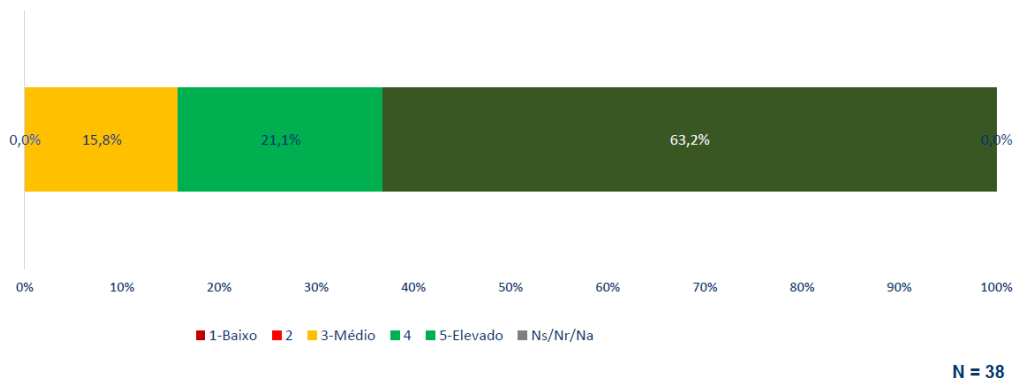


Gráfico de frequências: Avaliação Global dos docentes do curso

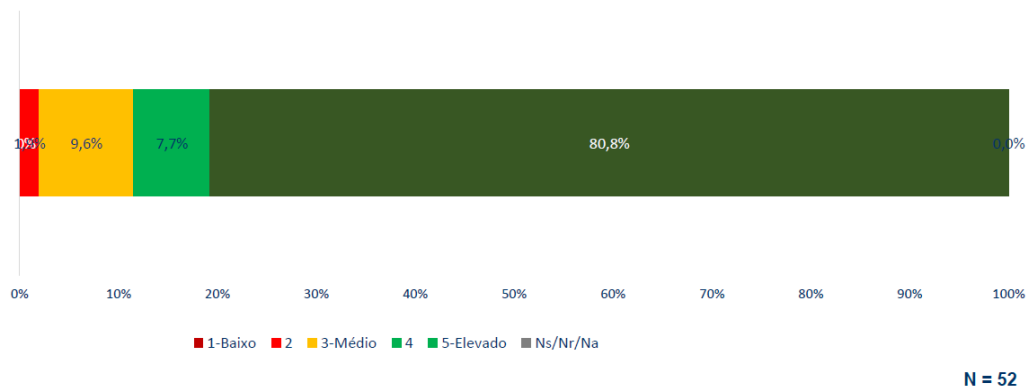


Tabela de medidas estatísticas: Avaliação Global dos docentes do curso

Questões	Total	Moda	1º Quartil	Mediana	3º Quartil	Média (1 a 5)	Desvio-Padrão
2.6. Avaliação global do docente	52	5	5	5	5	4,7	0,73

## MESTRADO EM DESIGN EDITORIAL

Gráfico de frequências: Avaliação Global das unidades curriculares do curso

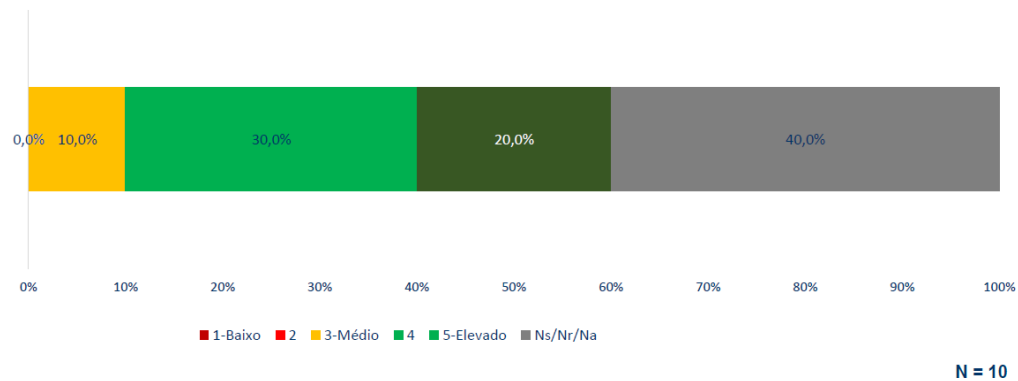


Gráfico de frequências: Avaliação Global dos docentes do curso

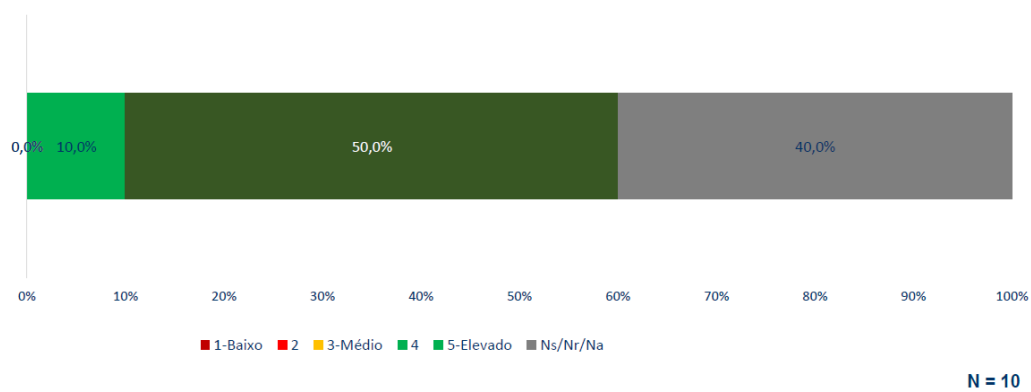


Tabela de medidas estatísticas: Avaliação Global dos docentes do curso

Questões	Total	Moda	1º Quartil	Mediana	3º Quartil	Média (1 a 5)	Desvio-Padrão
2.6. Avaliação global do docente	10	5	5	5	5	4,8	0,41



## MESTRADO EM CONSERVAÇÃO E RESTAURO

Gráfico de frequências: Avaliação Global das unidades curriculares do curso

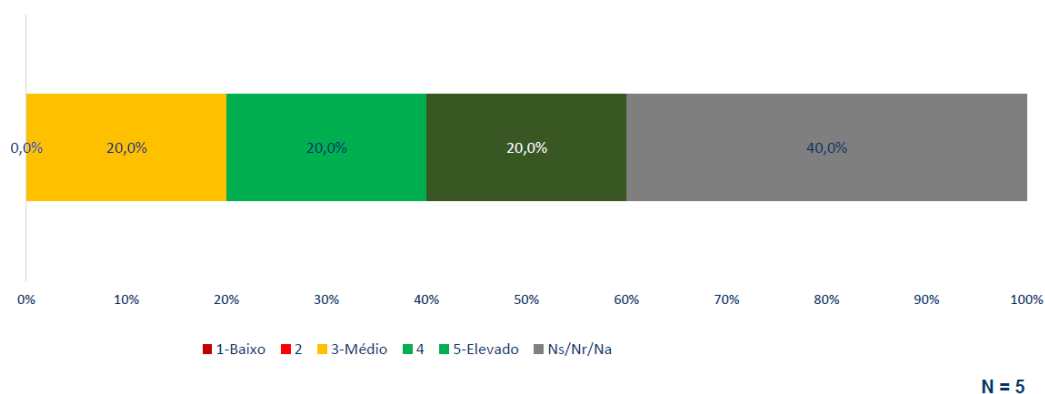


Gráfico de frequências: Avaliação Global dos docentes do curso

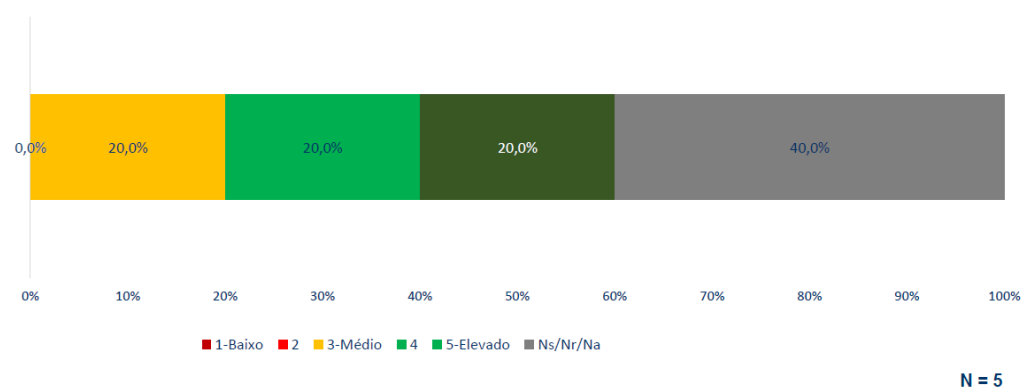


Gráfico de frequências: Avaliação Global dos docentes do curso

Questões	Total	Moda	1º Quartil	Mediana	3º Quartil	Média (1 a 5)	Desvio-Padrão
2.6. Avaliação global do docente	5	3a	3	4	5	4,0	1,00

Gráfico de frequências: Avaliação Global das unidades curriculares do curso

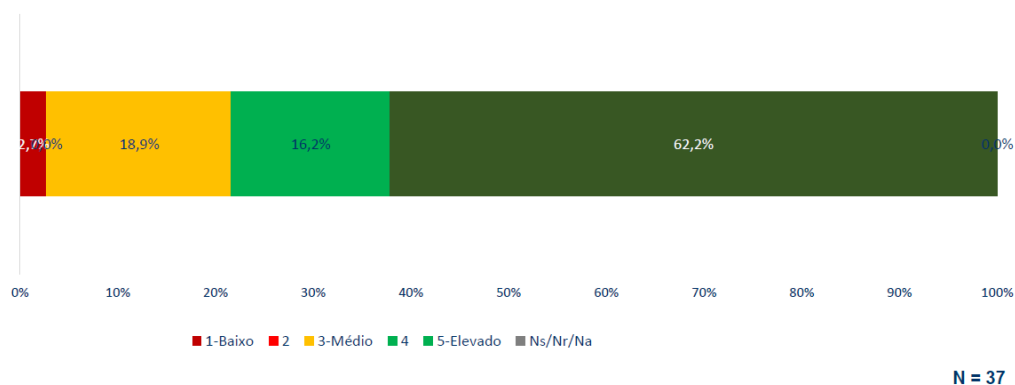


Gráfico de frequências: Avaliação Global dos docentes do curso

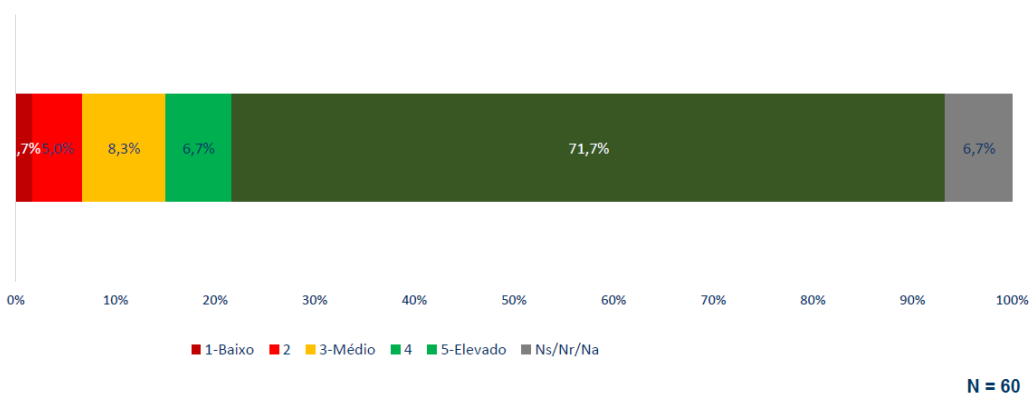


Tabela de medidas estatísticas: Avaliação Global dos docentes do curso

Questões	Total	Moda	1º Quartil	Mediana	3º Quartil	Média (1 a 5)	Desvio-Padrão
2.6. Avaliação global do docente	60	5	5	5	5	4,5	0,99

Gráfico de frequências: Avaliação Global das unidades curriculares do curso

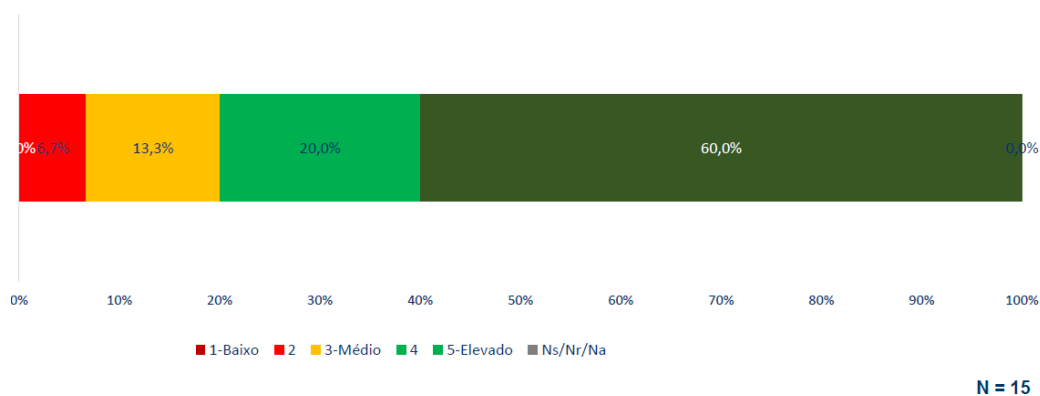
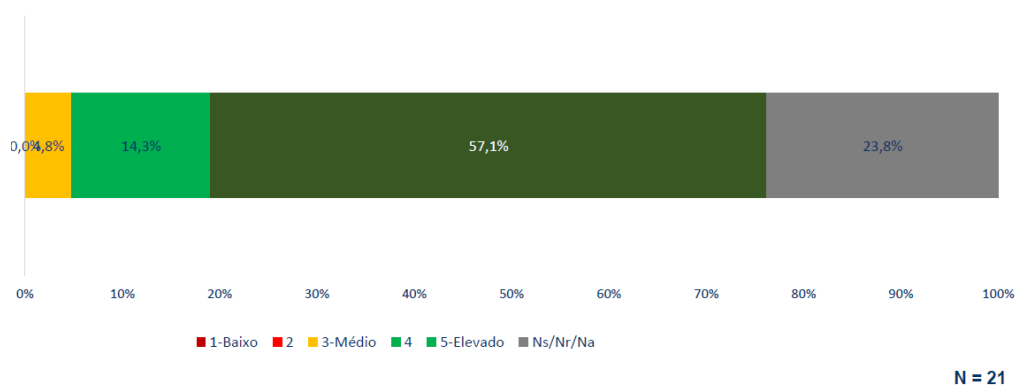


Gráfico de frequências: Avaliação Global dos docentes do curso



Questões	Total	Moda	1º Quartil	Mediana	3º Quartil	Média (1 a 5)	Desvio-Padrão
2.6. Avaliação global do docente	21	5	5	5	5	4,7	0,60

Tabela de medidas estatísticas: Avaliação Global dos docentes do curso

## TESP EM ANÁLISES LABORATORIAIS

Gráfico de frequências: Avaliação Global das unidades curriculares do curso

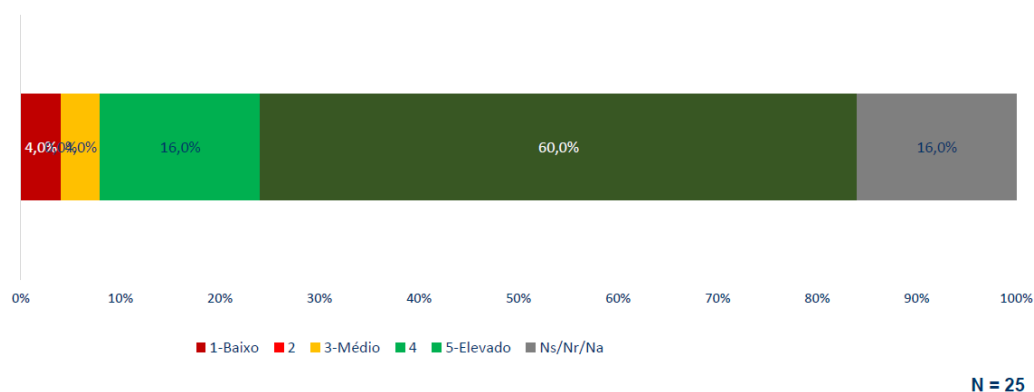


Gráfico de frequências: Avaliação Global dos docentes do curso

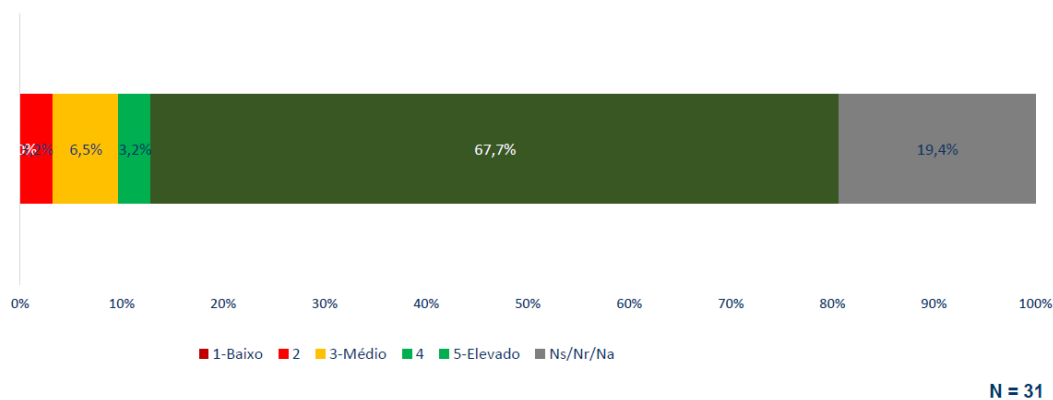


Tabela de medidas estatísticas: Avaliação Global dos docentes do curso

Questões	Total	Moda	1º Quartil	Mediana	3º Quartil	Média (1 a 5)	Desvio-Padrão
2.6. Avaliação global do docente	31	5	5	5	5	4,7	0,80

## TESP EM SEGURANÇA E PROTEÇÃO CIVIL

Gráfico de frequências: Avaliação Global das unidades curriculares do curso

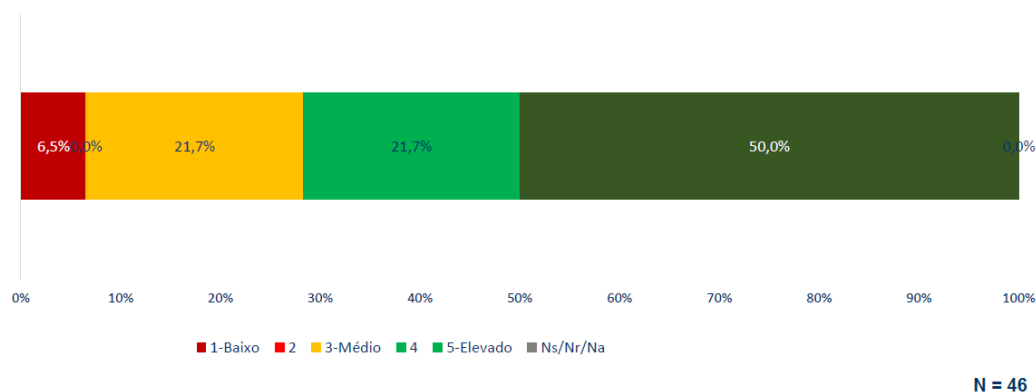


Gráfico de frequências: Avaliação Global dos docentes do curso

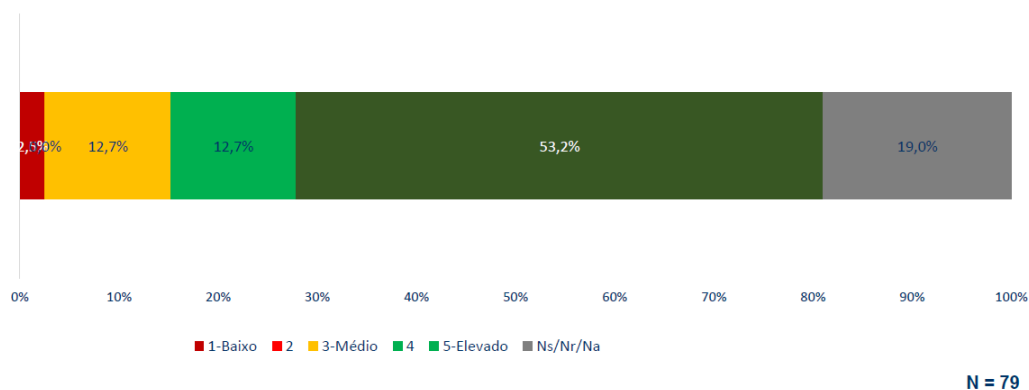


Tabela de medidas estatísticas: Avaliação Global dos docentes do curso

Questões	Total	Moda	1º Quartil	Mediana	3º Quartil	Média (1 a 5)	Desvio-Padrão
2.6. Avaliação global do docente	79	5	4	5	5	4,4	0,97