

Relatório

ESCOLA SUPERIOR DE TECNOLOGIA DE ABRANTES

2022/2023

1.º SEMESTRE



ipt
Instituto
Politécnico
de Tomar



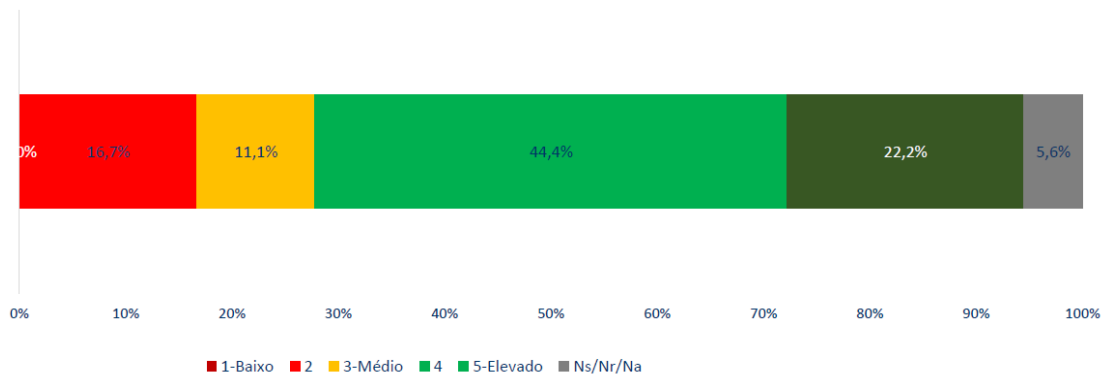
gqs.ipt
Gabinete
de Qualidade
e Sustentabilidade

Índice

Licenciatura em Cinema Documental.....	2
Licenciatura em Comunicação Social.....	3
Licenciatura em Engenharia Mecânica	4
Licenciatura em Informática e Tecnologias Multimédia	5
TESP em Animação E Modelação 3D e Jogos	6
TESP em Informática.....	7
TESP em Manutenção de Sistemas Mecatrónicos	8

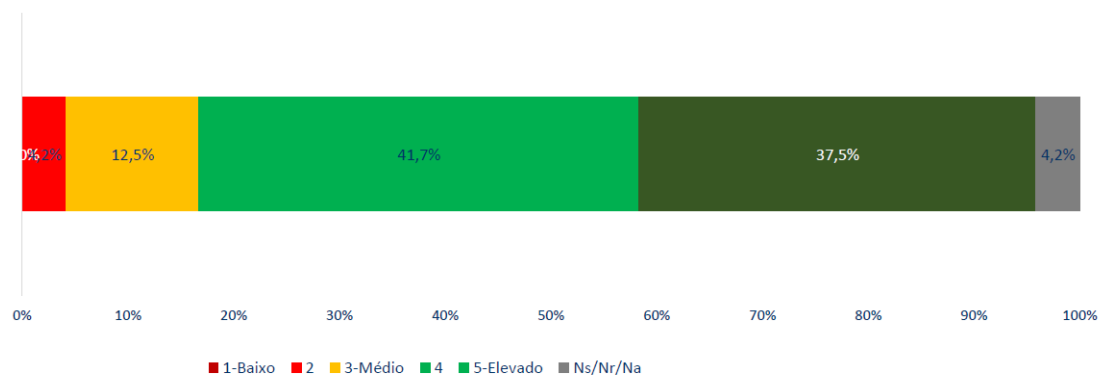
LICENCIATURA EM CINEMA DOCUMENTAL

Gráfico de frequências: Avaliação global das unidades curriculares do curso



N = 18

Gráfico de frequências: Avaliação global dos docentes do curso



N = 24

Tabela de medidas estatísticas: Avaliação global dos docentes do curso

Questões	Total	Moda	1º Quartil	Mediana	3º Quartil	Média (1 a 5)	Desvio-Padrão
Avaliação global do docente	24	4	4	4	5	4,2	0,83

LICENCIATURA EM COMUNICAÇÃO SOCIAL

Gráfico de frequências: Avaliação global das unidades curriculares do curso

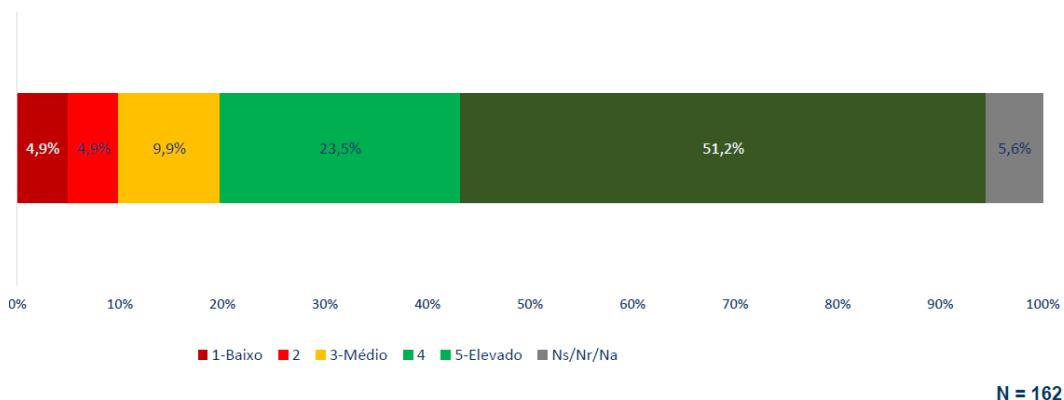


Gráfico de frequências: Avaliação global dos docentes do curso

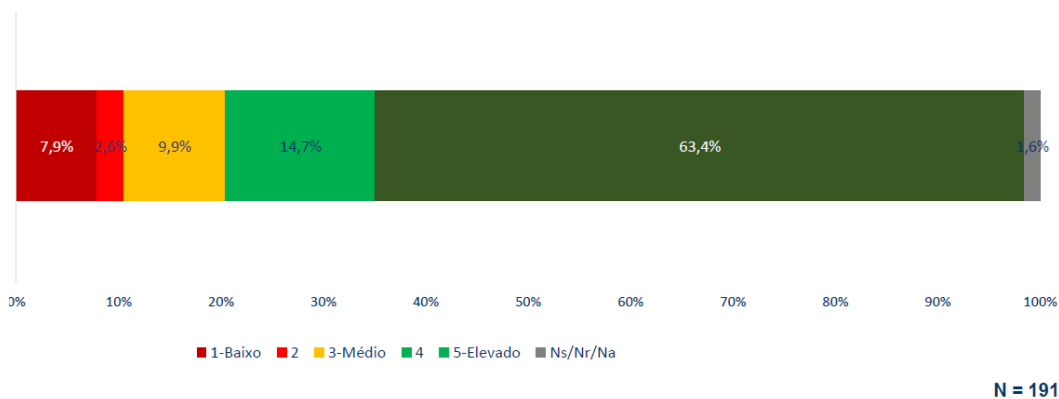
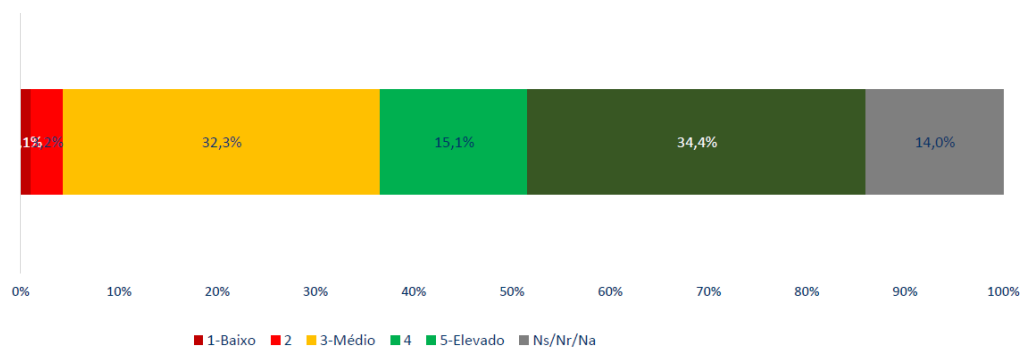


Tabela de medidas estatísticas: Avaliação global dos docentes do curso

Questões	Total	Moda	1º Quartil	Mediana	3º Quartil	Média (1 a 5)	Desvio-Padrão
2.6. Avaliação global do docente	191	5	4	5	5	4,3	1,23

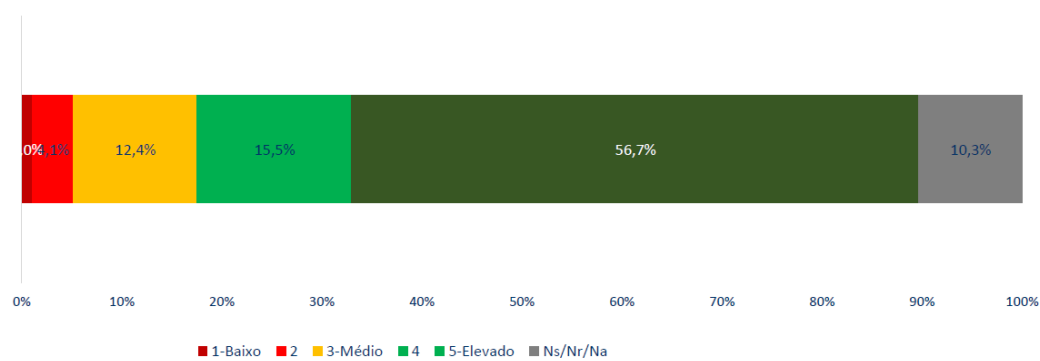
LICENCIATURA EM ENGENHARIA MECÂNICA

Gráfico de frequências: Avaliação global das unidades curriculares do curso



N = 93

Gráfico de frequências: Avaliação global dos docentes do curso



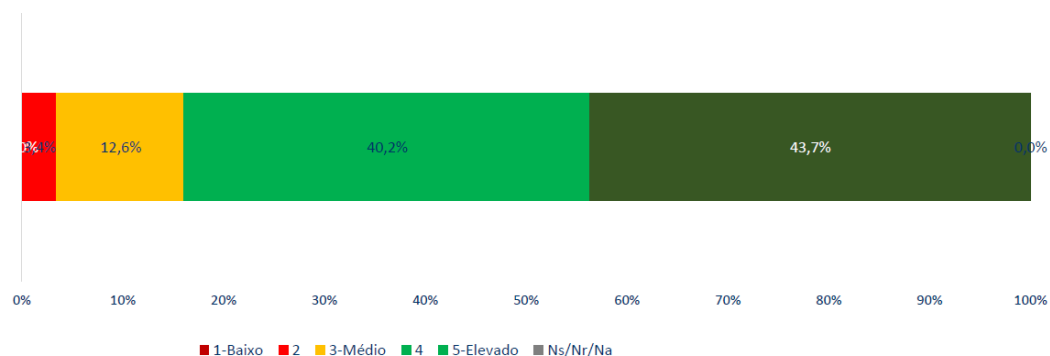
N = 97

Tabela de medidas estatísticas: Avaliação global dos docentes do curso

Questões	Total	Moda	1º Quartil	Mediana	3º Quartil	Média (1 a 5)	Desvio-Padrão
2.6. Avaliação global do docente	97	5	4	5	5	4,4	0,97

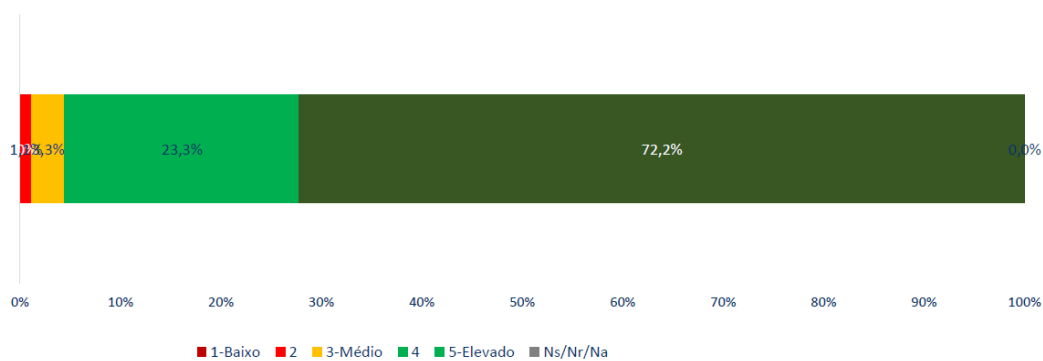
LICENCIATURA EM INFORMÁTICA E TECNOLOGIAS MULTIMÉDIA

Gráfico de frequências: Avaliação global das unidades curriculares do curso



N = 87

Gráfico de frequências: Avaliação global dos docentes do curso



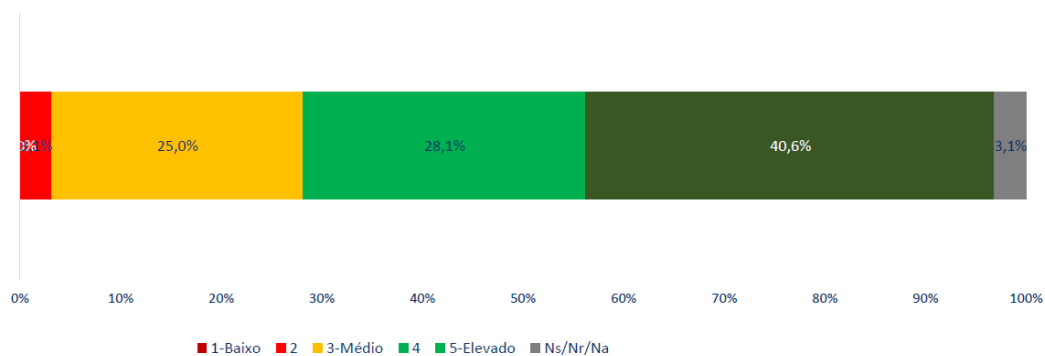
N = 90

Tabela de medidas estatísticas: Avaliação global dos docentes do curso

Questões	Total	Moda	1º Quartil	Mediana	3º Quartil	Média (1 a 5)	Desvio-Padrão
2.6. Avaliação global do docente	90	5	4	5	5	4,7	0,60

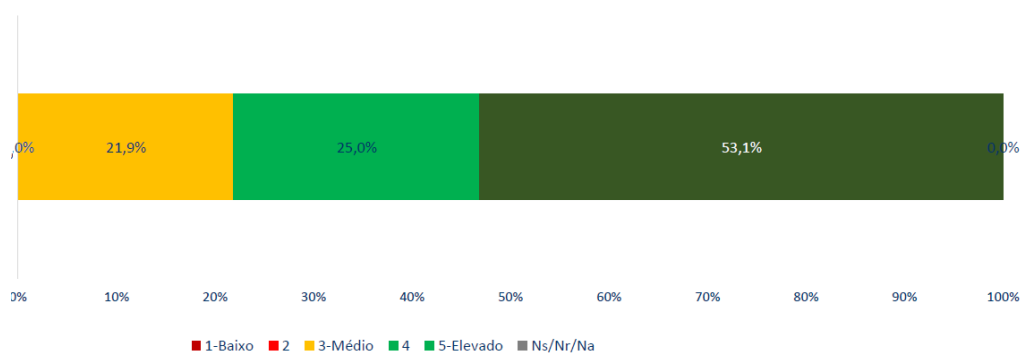
TESP EM ANIMAÇÃO E MODELAÇÃO 3D E JOGOS

Gráfico de frequências: Avaliação global das unidades curriculares do curso



N = 32

Gráfico de frequências: Avaliação global dos docentes do curso



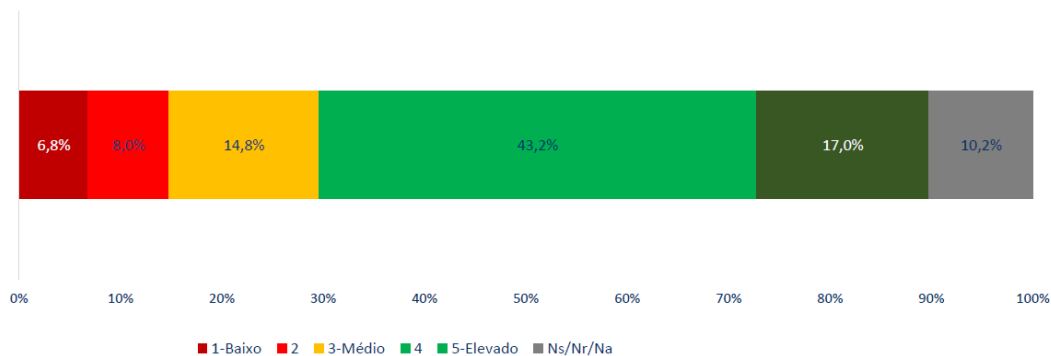
N = 32

Tabela de medidas estatísticas: Avaliação global dos docentes do curso

Questões	Total	Moda	1º Quartil	Mediana	3º Quartil	Média (1 a 5)	Desvio-Padrão
2.6. Avaliação global do docente	32	5	4	5	5	4,3	0,82

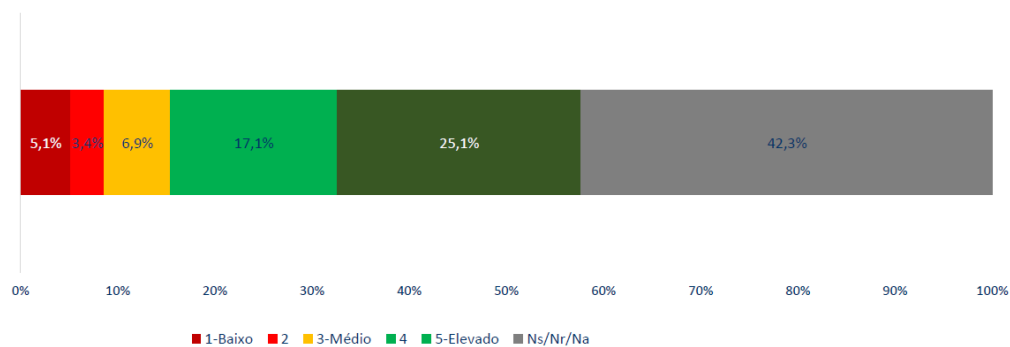
TESP EM INFORMÁTICA

Gráfico de frequências: Avaliação global das unidades curriculares do curso



N = 88

Gráfico de frequências: Avaliação global dos docentes do curso



N = 175

Tabela de medidas estatísticas: Avaliação global dos docentes do curso

Questões	Total	Moda	1º Quartil	Mediana	3º Quartil	Média (1 a 5)	Desvio-Padrão
2.6. Avaliação global do docente	175	5	3	4	5	3,9	1,27

TESP EM MANUTENÇÃO DE SISTEMAS MECATRÓNICOS

Gráfico de frequências: Avaliação global das unidades curriculares do curso

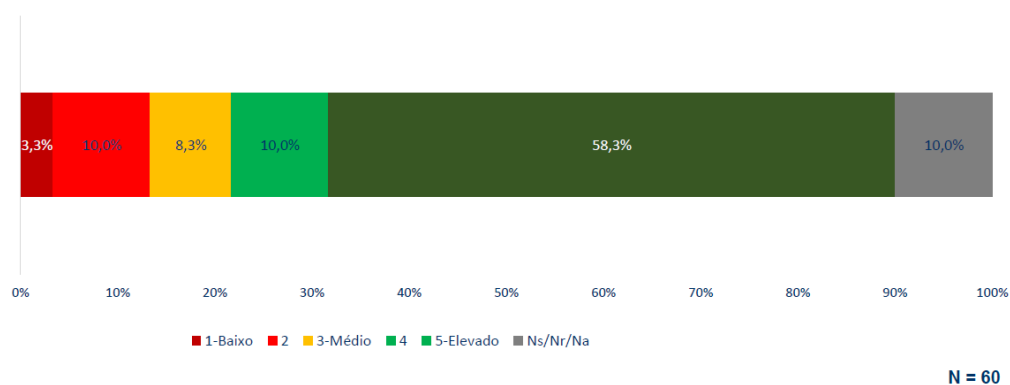


Gráfico de frequências: Avaliação global dos docentes do curso

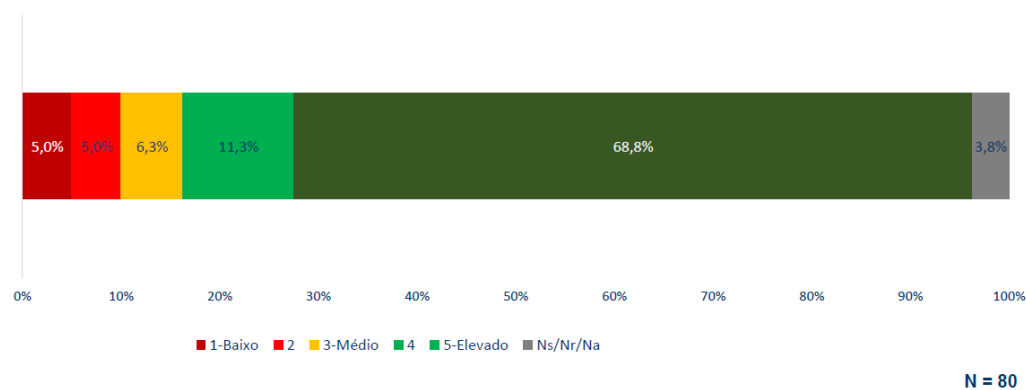


Tabela de medidas estatísticas: Avaliação global dos docentes do curso

Questões	Total	Moda	1º Quartil	Mediana	3º Quartil	Média (1 a 5)	Desvio-Padrão
2.6. Avaliação global do docente	80	5	4	5	5	4,4	1,15