

Relatório

ESCOLA SUPERIOR DE GESTÃO DE TOMAR

2022/2023

1.º SEMESTRE



ipt
Instituto
Politécnico
de Tomar



gqs.ipt
Gabinete
de Qualidade
e Sustentabilidade

Índice

Licenciatura em Contabilidade.....	2
Licenciatura em Gestão de Empresas.....	3
Licenciatura em Gestão de Recursos Humanos e Comportamento Organizacional	4
Licenciatura em Turismo e Gestão do Património Cultural.....	5
Mestrado em Auditoria e Finanças.....	6
Mestrado em Gestão de Recursos Humanos.....	7
TESP em Gestão Administrativa de Recursos Humanos.....	8
TESP em Marketing Digital – Turma de Tomar	9
TESP em Gestão De Turismo – Turma de Mafra.....	11

LICENCIATURA EM CONTABILIDADE

Gráfico de frequências: Avaliação global das unidades curriculares do curso

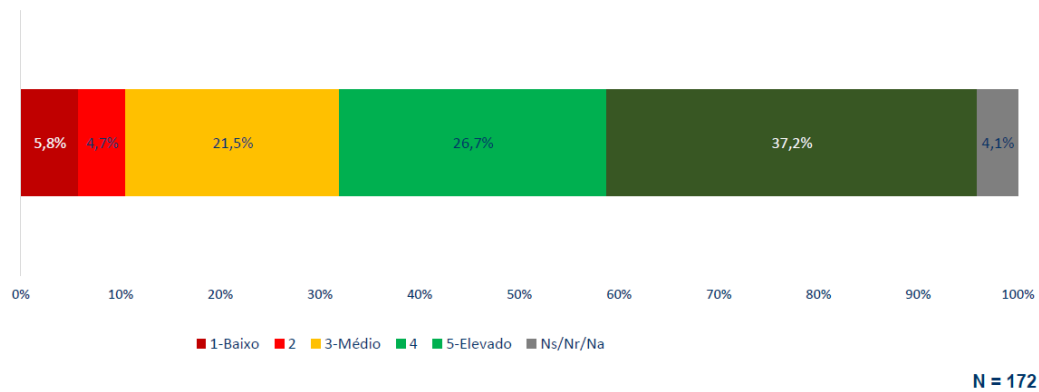


Gráfico de frequências: Avaliação global dos docentes do curso

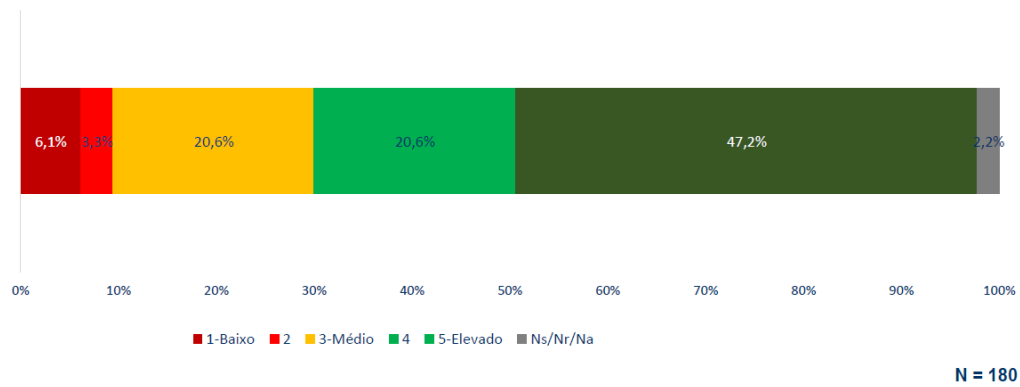
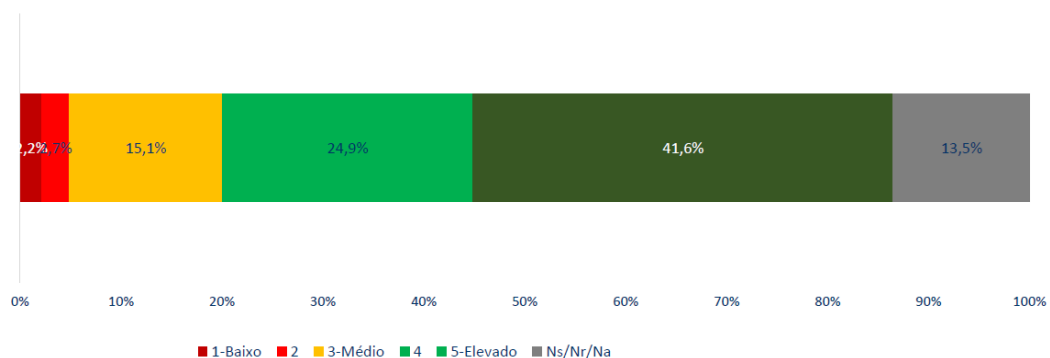


Tabela de medidas estatísticas: Avaliação global dos docentes do curso

Questões	Total	Moda	1º Quartil	Mediana	3º Quartil	Média (1 a 5)	Desvio-Padrão
2.6. Avaliação global do docente	180	5	3	4	5	4,0	1,18

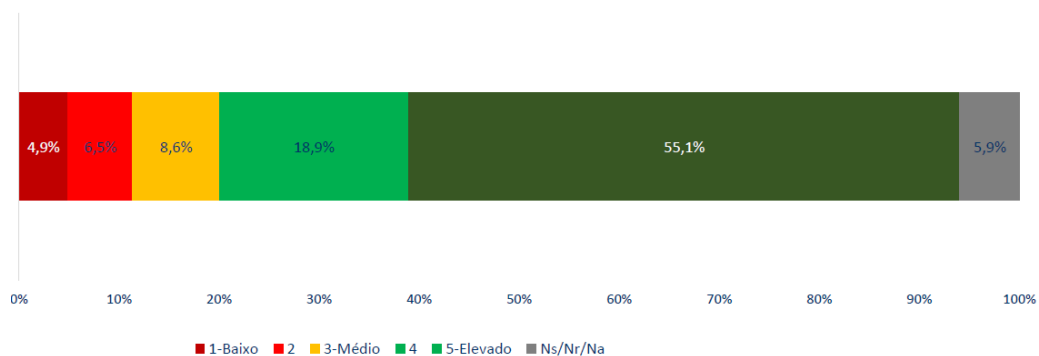
LICENCIATURA EM GESTÃO DE EMPRESAS

Gráfico de frequências: Avaliação global das unidades curriculares do curso



N = 185

Gráfico de frequências: Avaliação global dos docentes do curso



N = 185

Tabela de medidas estatísticas: Avaliação global dos docentes do curso

Questões	Total	Moda	1º Quartil	Mediana	3º Quartil	Média (1 a 5)	Desvio-Padrão
2.6. Avaliação global do docente	185	5	4	5	5	4,2	1,18

LICENCIATURA EM GESTÃO DE RECURSOS HUMANOS E COMPORTAMENTO ORGANIZACIONAL

Gráfico de frequências: Avaliação global das unidades curriculares do curso

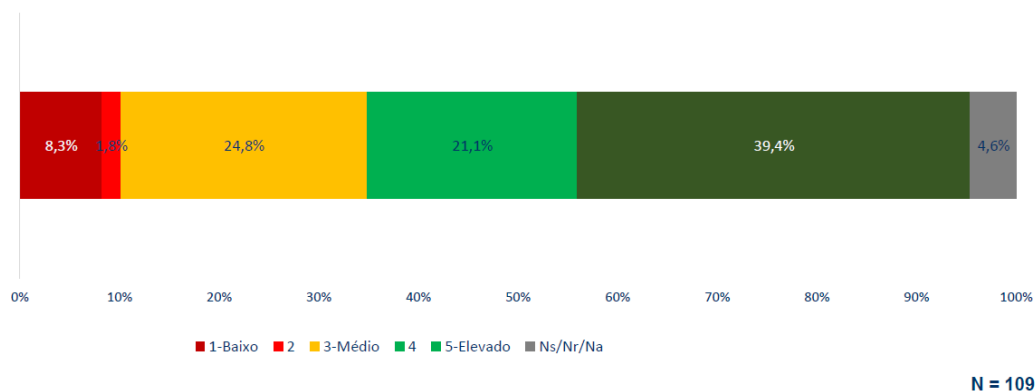


Gráfico de frequências: Avaliação global dos docentes do curso

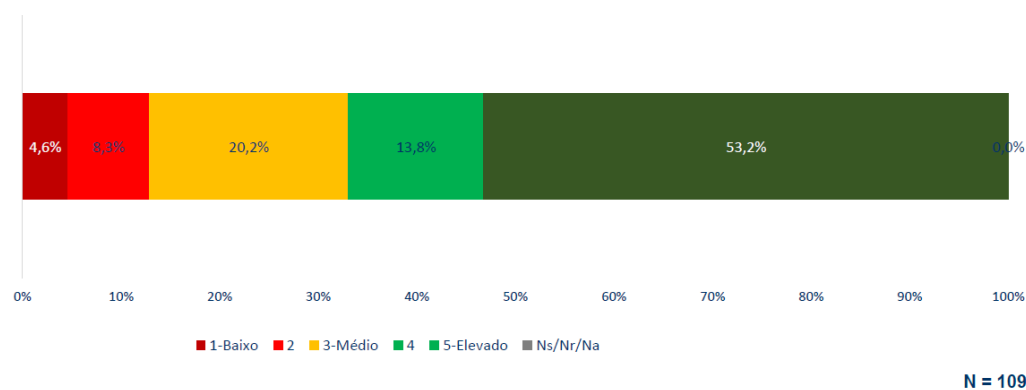


Tabela de medidas estatísticas: Avaliação global dos docentes do curso

Questões	Total	Moda	1º Quartil	Mediana	3º Quartil	Média (1 a 5)	Desvio-Padrão
2.6. Avaliação global do docente	109	5	3	5	5	4,0	1,22

LICENCIATURA EM TURISMO E GESTÃO DO PATRIMÓNIO CULTURAL

Gráfico de frequências: Avaliação global das unidades curriculares do curso

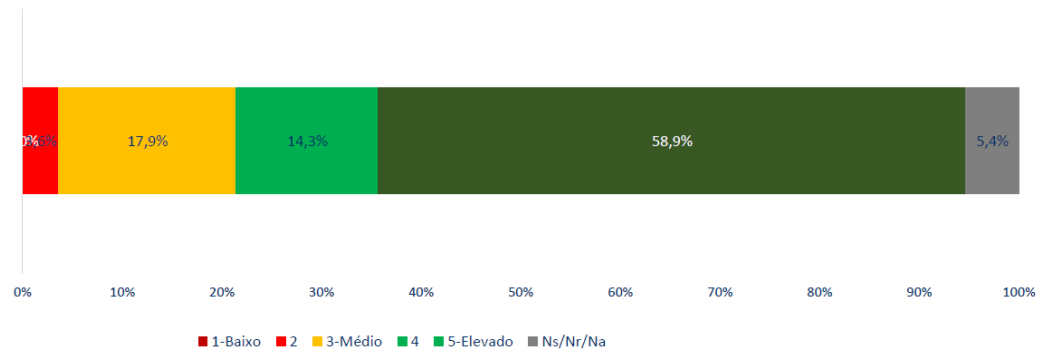


Gráfico de frequências: Avaliação global dos docentes do curso

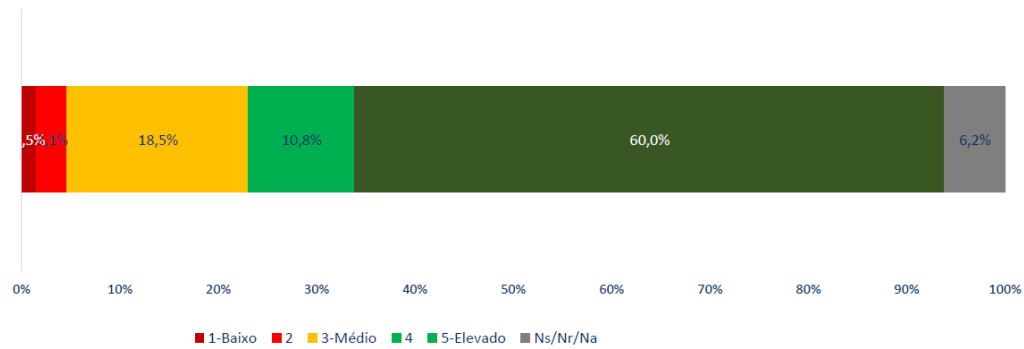


Tabela de medidas estatísticas: Avaliação global dos docentes do curso

Questões	Total	Moda	1º Quartil	Mediana	3º Quartil	Média (1 a 5)	Desvio-Padrão
2.6. Avaliação global do docente	65	5	4	5	5	4,3	1,01

MESTRADO EM AUDITORIA E FINANÇAS

Gráfico de frequências: Avaliação global das unidades curriculares do curso

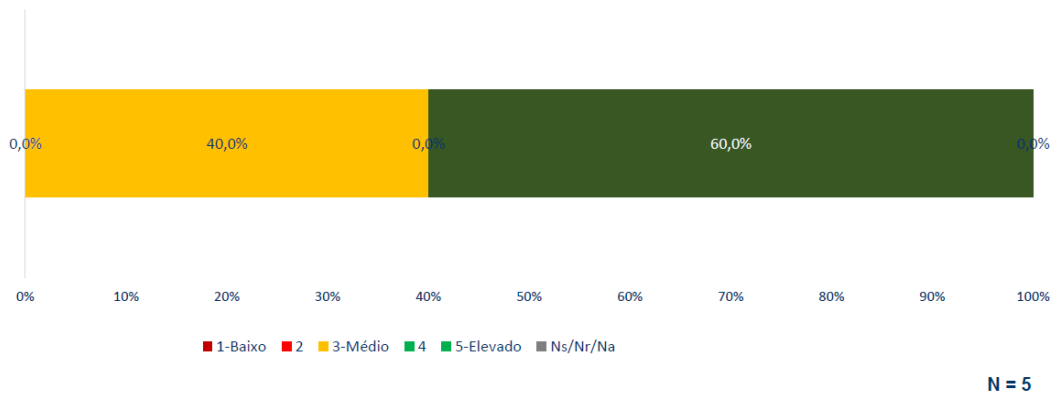


Gráfico de frequências: Avaliação global dos docentes do curso

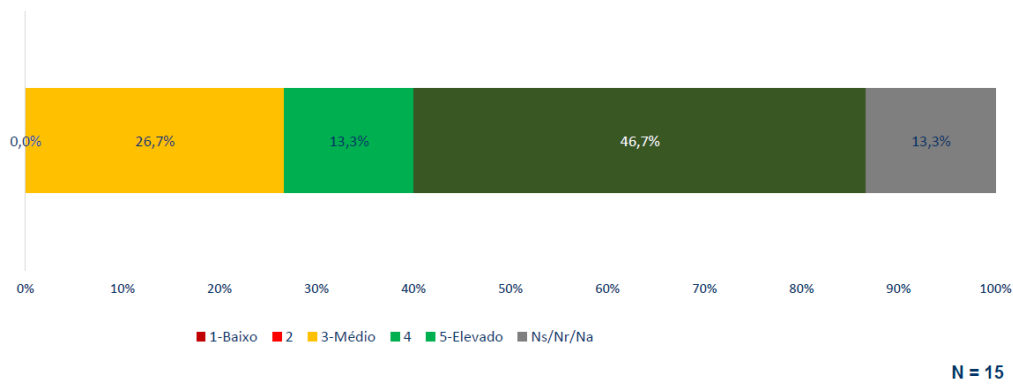


Tabela de medidas estatísticas: Avaliação global dos docentes do curso

Questões	Total	Moda	1º Quartil	Mediana	3º Quartil	Média (1 a 5)	Desvio-Padrão
2.6. Avaliação global do docente	15	5	3	5	5	4,2	0,93

MESTRADO EM GESTÃO DE RECURSOS HUMANOS

Gráfico de frequências: Avaliação global das unidades curriculares do curso

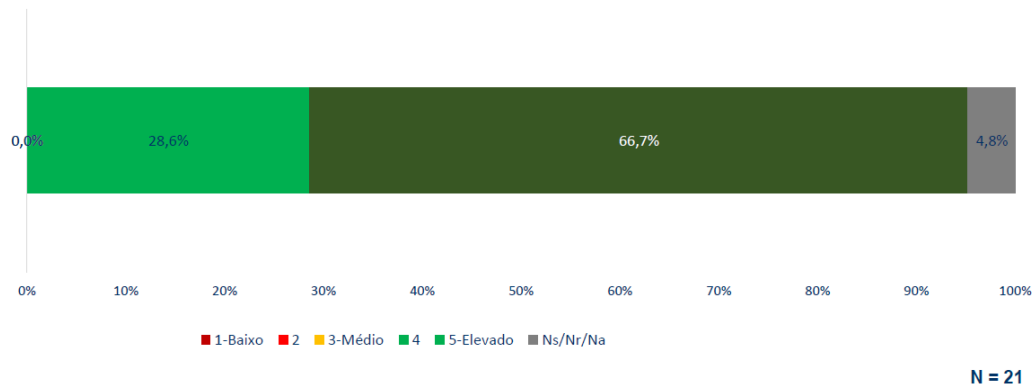


Gráfico de frequências: Avaliação global dos docentes do curso

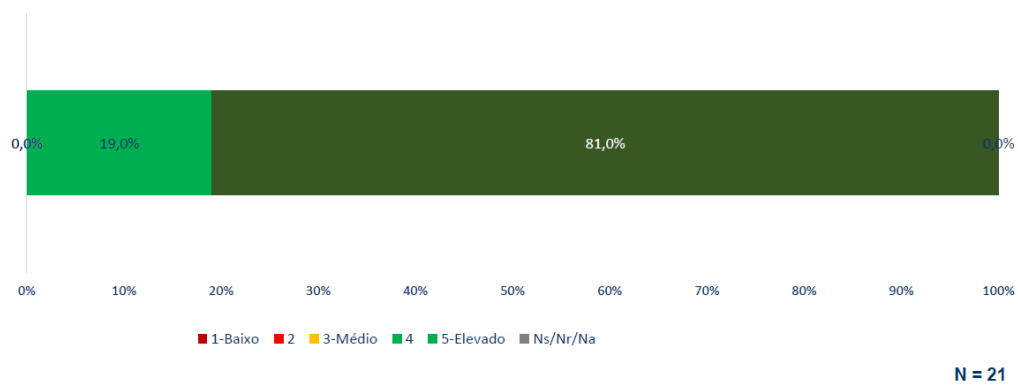
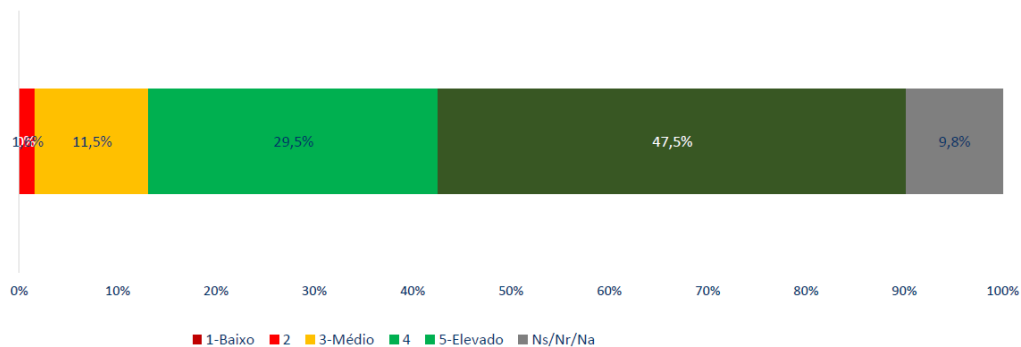


Tabela de medidas estatísticas: Avaliação global dos docentes do curso

Questões	Total	Moda	1º Quartil	Mediana	3º Quartil	Média (1 a 5)	Desvio-Padrão
2.6. Avaliação global do docente	21	5	5	5	5	4,8	0,40

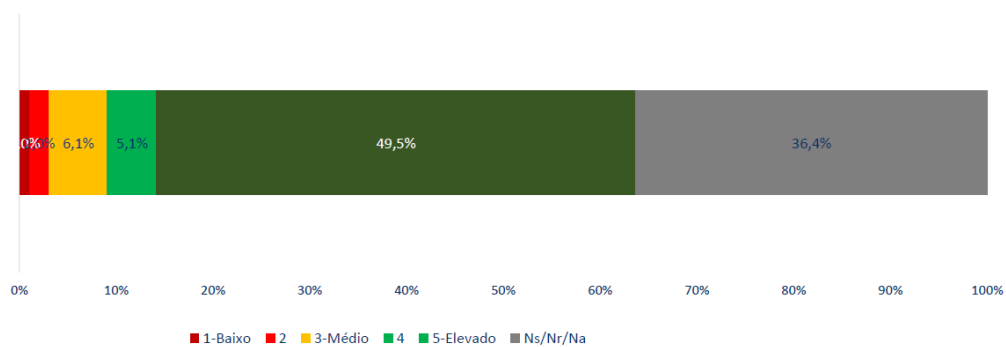
TESP EM GESTÃO ADMINISTRATIVA DE RECURSOS HUMANOS

Gráfico de frequências: Avaliação global das unidades curriculares do curso



N = 61

Gráfico de frequências: Avaliação global dos docentes do curso



N = 99

Tabela de medidas estatísticas: Avaliação global dos docentes do curso

Questões	Total	Moda	1º Quartil	Mediana	3º Quartil	Média (1 a 5)	Desvio-Padrão
2.6. Avaliação global do docente	99	5	5	5	5	4,6	0,91

Gráfico de frequências: Avaliação global das unidades curriculares do curso

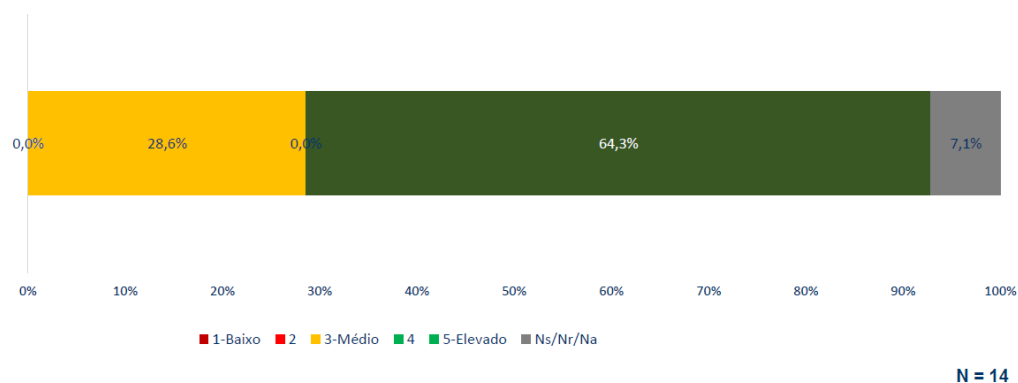


Gráfico de frequências: Avaliação global dos docentes do curso

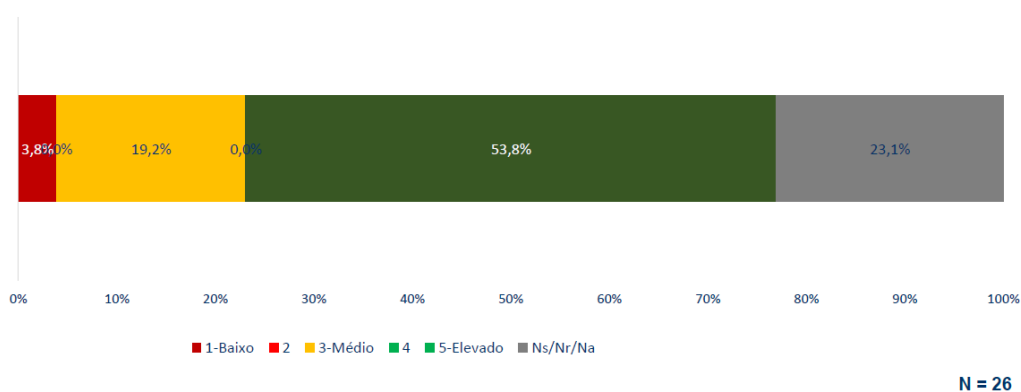
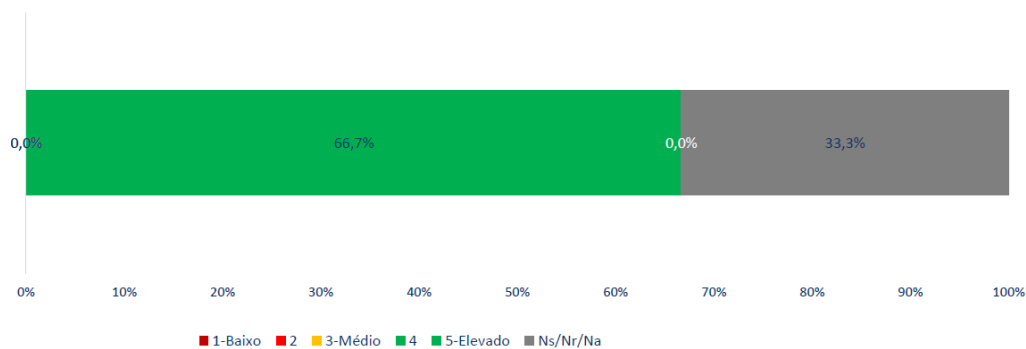


Tabela de medidas estatísticas: Avaliação global dos docentes do curso

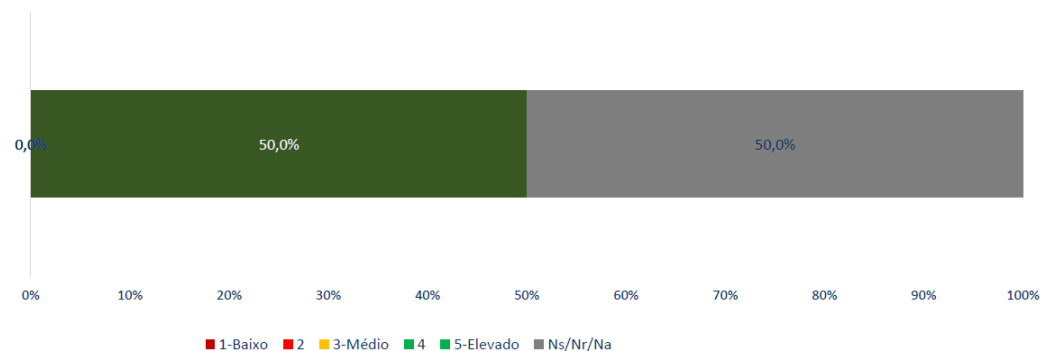
Questões	Total	Moda	1º Quartil	Mediana	3º Quartil	Média (1 a 5)	Desvio-Padrão
2.6. Avaliação global do docente	26	5	3	5	5	4,3	1,17

Gráfico de frequências: Avaliação global das unidades curriculares do curso



N = 3

Gráfico de frequências: Avaliação global dos docentes do curso



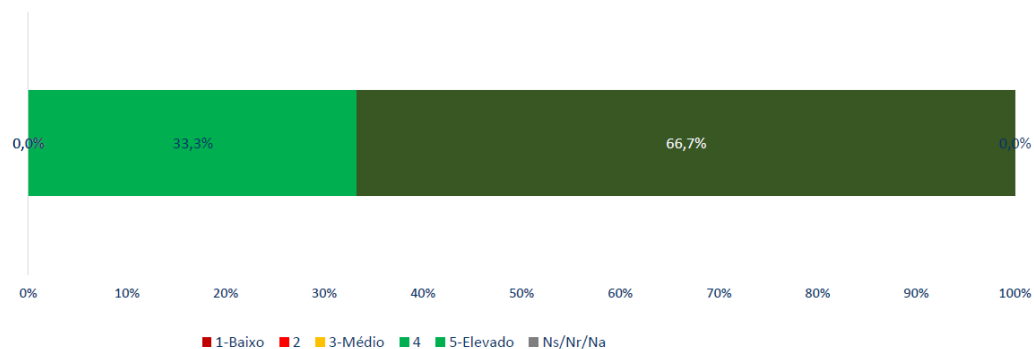
N = 6

Tabela de medidas estatísticas: Avaliação global dos docentes do curso

Questões	Total	Moda	1º Quartil	Mediana	3º Quartil	Média (1 a 5)	Desvio-Padrão
2.6. Avaliação global do docente	6	5	5	5	5	5,0	0,00

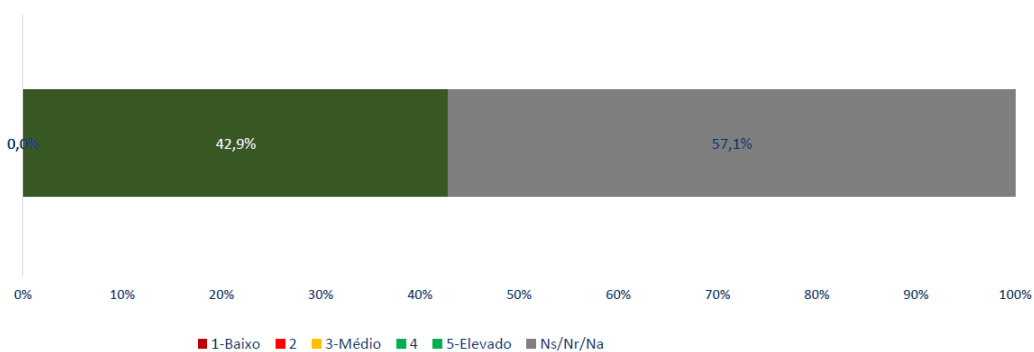
TESP EM GESTÃO DE TURISMO – TURMA DE MAFRA

Gráfico de frequências: Avaliação global das unidades curriculares do curso



N = 6

Gráfico de frequências: Avaliação global dos docentes do curso



N = 14

Tabela de medidas estatísticas: Avaliação global dos docentes do curso

Questões	Total	Moda	1º Quartil	Mediana	3º Quartil	Média (1 a 5)	Desvio-Padrão
2.6. Avaliação global do docente	14	5	5	5	5	5,0	0,00

TESP EM GESTÃO DE TURISMO – TURMA DE TOMAR

Gráfico de frequências: Avaliação global das unidades curriculares do curso

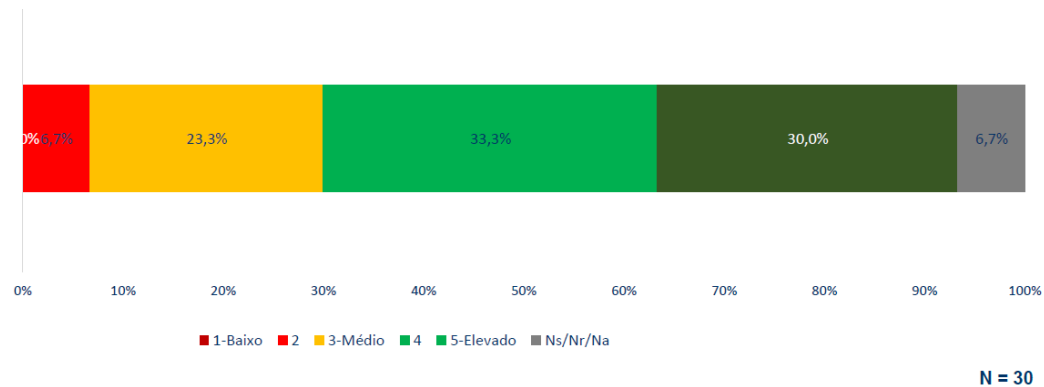


Gráfico de frequências: Avaliação global dos docentes do curso

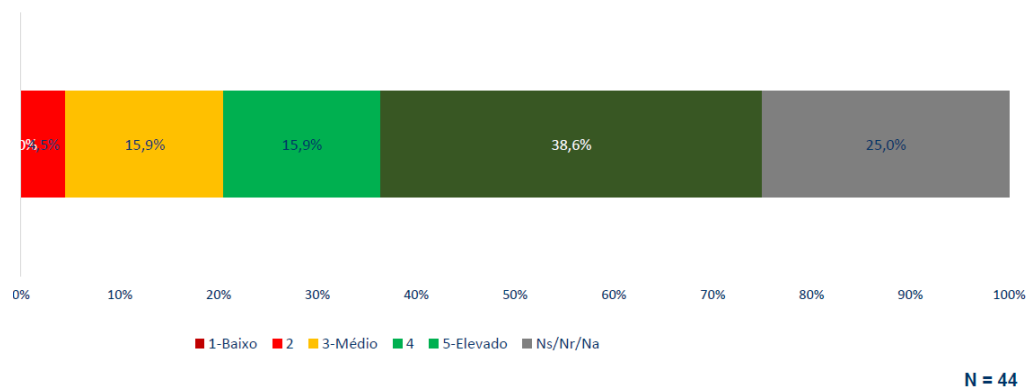


Tabela de medidas estatísticas: Avaliação global dos docentes do curso

Questões	Total	Moda	1º Quartil	Mediana	3º Quartil	Média (1 a 5)	Desvio-Padrão
2.6. Avaliação global do docente	44	5	3	5	5	4,2	0,98