

Relatório

ESCOLA SUPERIOR DE TECNOLOGIA DE TOMAR

2021/2022

2.º SEMESTRE



ipt
Instituto
Politécnico
de Tomar



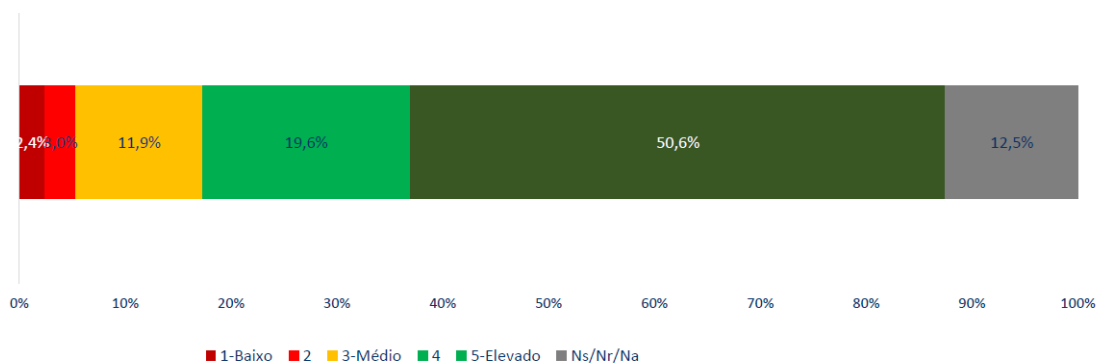
gqs.ipt
Gabinete
de Qualidade
e Sustentabilidade

Índice

| | |
|--|----|
| LICENCIATURA EM CONSERVAÇÃO E RESTAURO..... | 2 |
| LICENCIATURA EM DESIGN E TECNOLOGIA DAS ARTES GRÁFICAS | 3 |
| LICENCIATURA EM ENGENHARIA ELETROTÉCNICA..... | 4 |
| LICENCIATURA EM ENGENHARIA INFORMÁTICA | 5 |
| LICENCIATURA EM GESTÃO DA EDIFICAÇÃO E OBRAS | 6 |
| LICENCIATURA EM TECNOLOGIA QUÍMICA..... | 7 |
| | |
| MESTRADO EM ANALÍTICA E INTELIGÊNCIA ORGANIZACIONAL..... | 8 |
| MESTRADO EM ARQUEOLOGIA PRÉ-HISTÓRICA E ARTE RUPESTRE | 9 |
| MESTRADO EM DESIGN EDITORIAL | 10 |
| MESTRADO EM ENGENHARIA ELETROTÉCNICA | 11 |
| | |
| TESP EM ANÁLISES LABORATORIAIS..... | 12 |

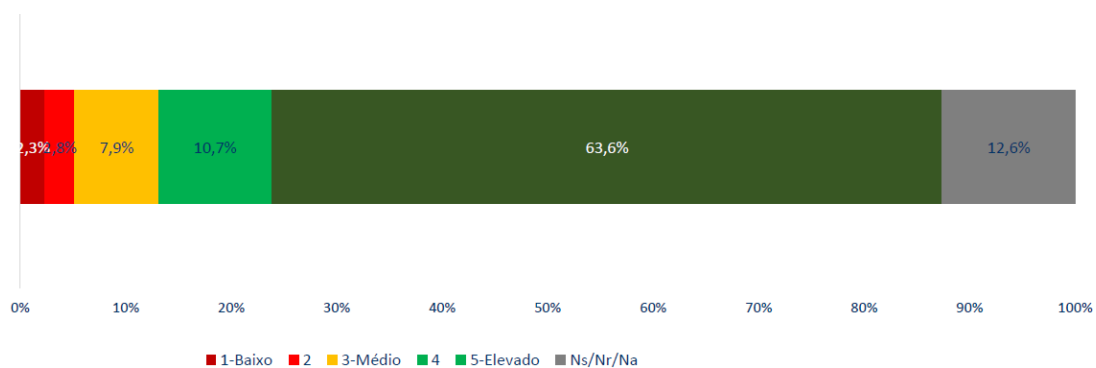
LICENCIATURA EM CONSERVAÇÃO E RESTAURO

Gráfico de frequências: Avaliação Global das unidades curriculares do curso



N = 168

Gráfico de frequências: Avaliação Global dos docentes do curso



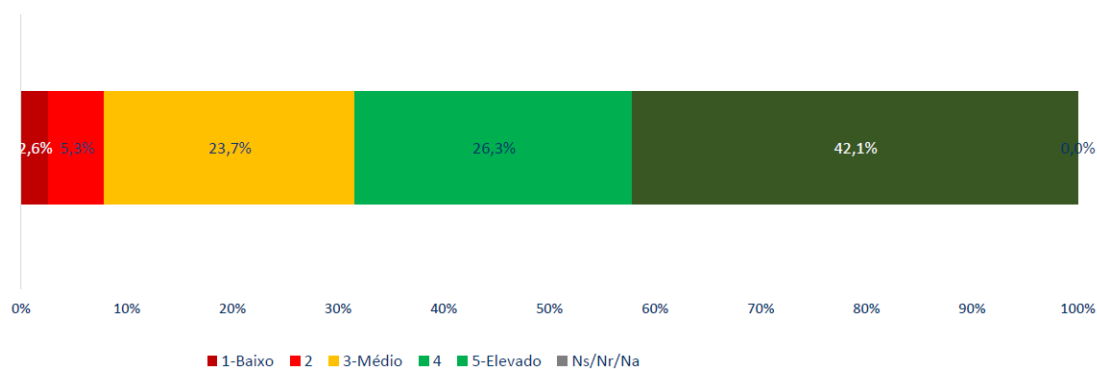
N = 214

Tabela de medidas estatísticas: Avaliação Global dos docentes do curso

| Questões | Total | Moda | 1º Quartil | Mediana | 3º Quartil | Média (1 a 5) | Desvio-Padrão |
|-----------------------------|-------|------|------------|---------|------------|---------------|---------------|
| Avaliação global do docente | 214 | 5 | 4 | 5 | 5 | 4,5 | 0,97 |

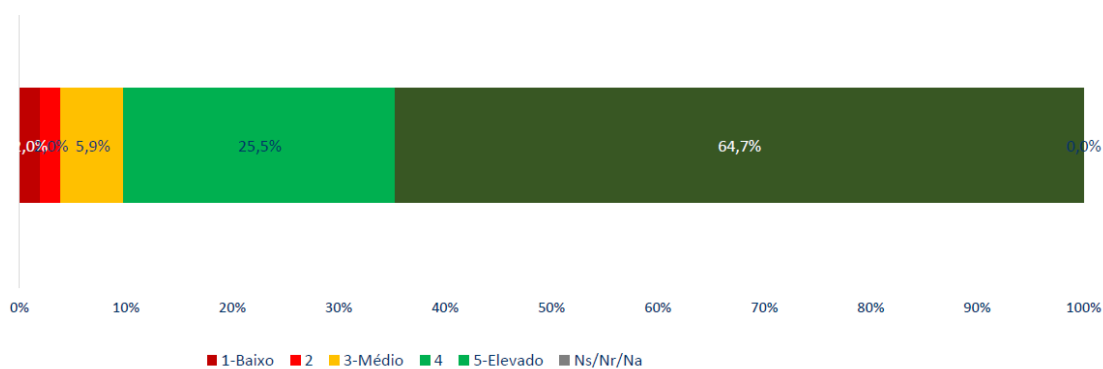
LICENCIATURA EM DESIGN E TECNOLOGIA DAS ARTES GRÁFICAS

Gráfico de frequências: Avaliação Global das unidades curriculares do curso



N = 38

Gráfico de frequências: Avaliação Global dos docentes do curso



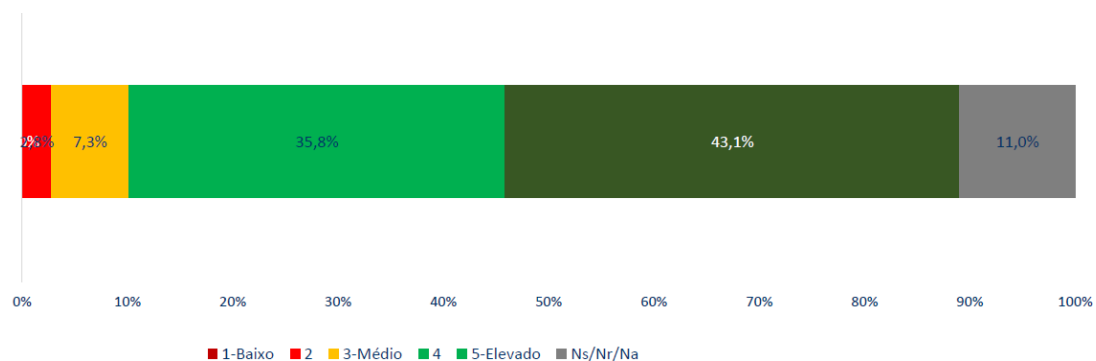
N = 51

Tabela de medidas estatísticas: Avaliação Global dos docentes do curso

| Questões | Total | Moda | 1º Quartil | Mediana | 3º Quartil | Média (1 a 5) | Desvio-Padrão |
|-----------------------------|-------|------|------------|---------|------------|---------------|---------------|
| Avaliação global do docente | 51 | 5 | 4 | 5 | 5 | 4,5 | 0,86 |

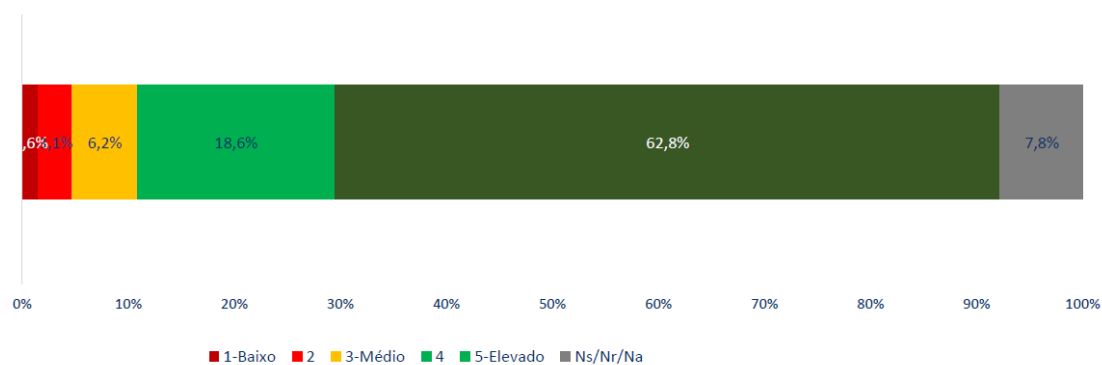
LICENCIATURA EM ENGENHARIA ELETROTÉCNICA

Gráfico de frequências: Avaliação Global das unidades curriculares do curso



N = 109

Gráfico de frequências: Avaliação Global dos docentes do curso



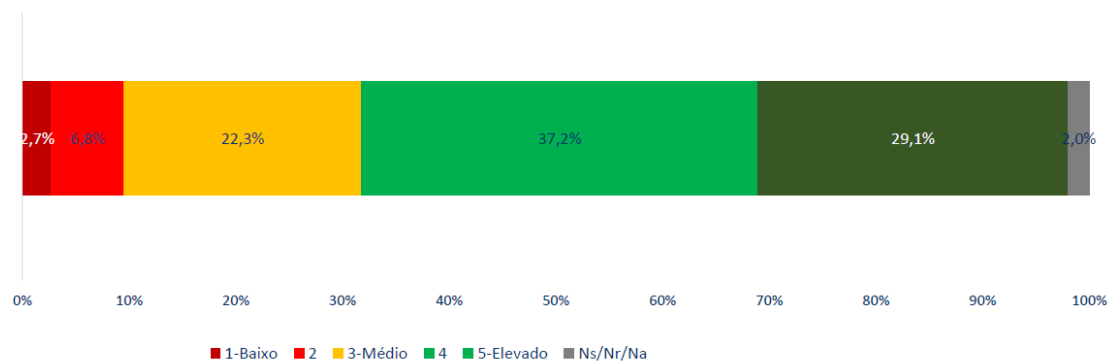
N = 129

Tabela de medidas estatísticas: Avaliação Global dos docentes do curso

| Questões | Total | Moda | 1º Quartil | Mediana | 3º Quartil | Média (1 a 5) | Desvio-Padrão |
|-----------------------------|-------|------|------------|---------|------------|---------------|---------------|
| Avaliação global do docente | 129 | 5 | 4 | 5 | 5 | 4,5 | 0,89 |

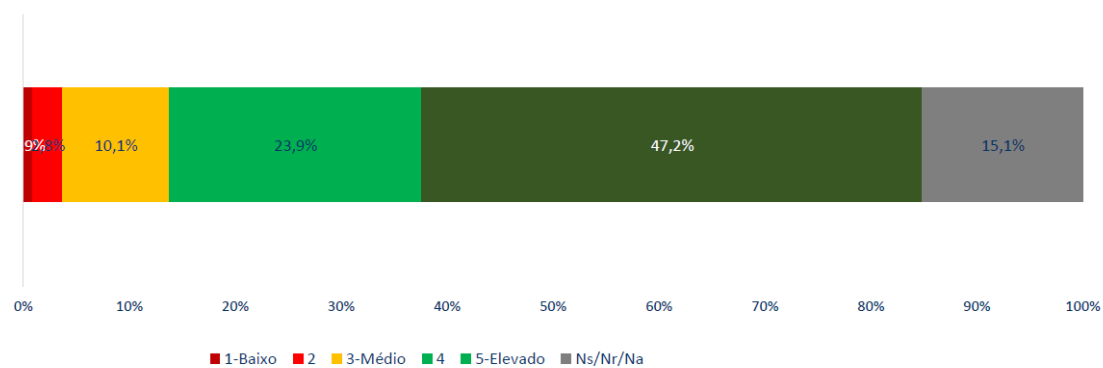
LICENCIATURA EM ENGENHARIA INFORMÁTICA

Gráfico de frequências: Avaliação Global das unidades curriculares do curso



N = 148

Gráfico de frequências: Avaliação Global dos docentes do curso



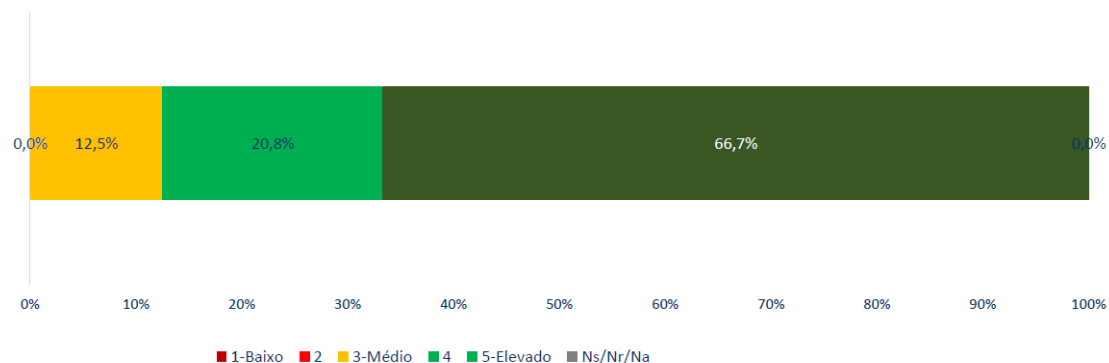
N = 218

Tabela de medidas estatísticas: Avaliação Global dos docentes do curso

| Questões | Total | Moda | 1º Quartil | Mediana | 3º Quartil | Média (1 a 5) | Desvio-Padrão |
|-----------------------------|-------|------|------------|---------|------------|---------------|---------------|
| Avaliação global do docente | 218 | 5 | 4 | 5 | 5 | 4,3 | 0,89 |

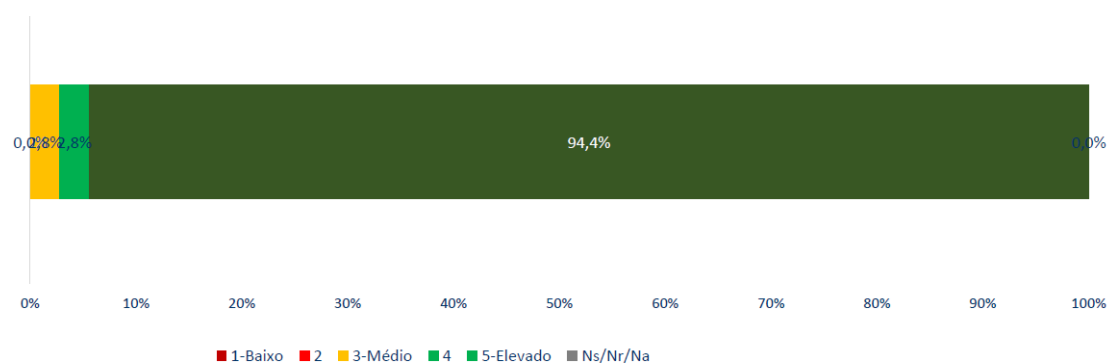
LICENCIATURA EM GESTÃO DA EDIFICAÇÃO E OBRAS

Gráfico de frequências: Avaliação Global das unidades curriculares do curso



N = 24

Gráfico de frequências: Avaliação Global dos docentes do curso



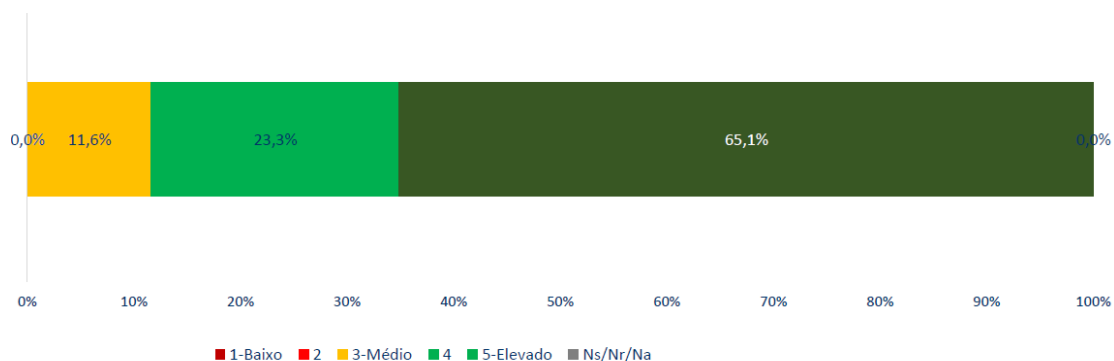
N = 36

Tabela de medidas estatísticas: Avaliação Global dos docentes do curso

| Questões | Total | Moda | 1º Quartil | Mediana | 3º Quartil | Média (1 a 5) | Desvio-Padrão |
|-----------------------------|-------|------|------------|---------|------------|---------------|---------------|
| Avaliação global do docente | 36 | 5 | 5 | 5 | 5 | 4,9 | 0,37 |

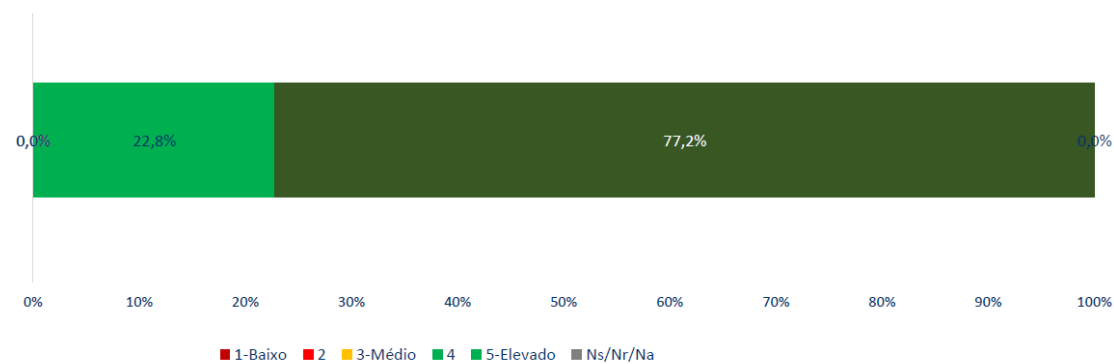
LICENCIATURA EM TECNOLOGIA QUÍMICA

Gráfico de frequências: Avaliação Global das unidades curriculares do curso



N = 43

Gráfico de frequências: Avaliação Global dos docentes do curso



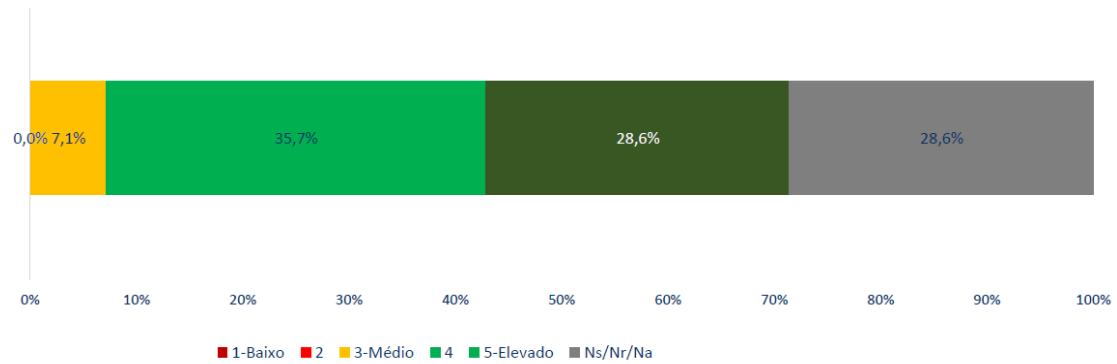
N = 57

Tabela de medidas estatísticas: Avaliação Global dos docentes do curso

| Questões | Total | Moda | 1º Quartil | Mediana | 3º Quartil | Média (1 a 5) | Desvio-Padrão |
|-----------------------------|-------|------|------------|---------|------------|---------------|---------------|
| Avaliação global do docente | 57 | 5 | 5 | 5 | 5 | 4,8 | 0,42 |

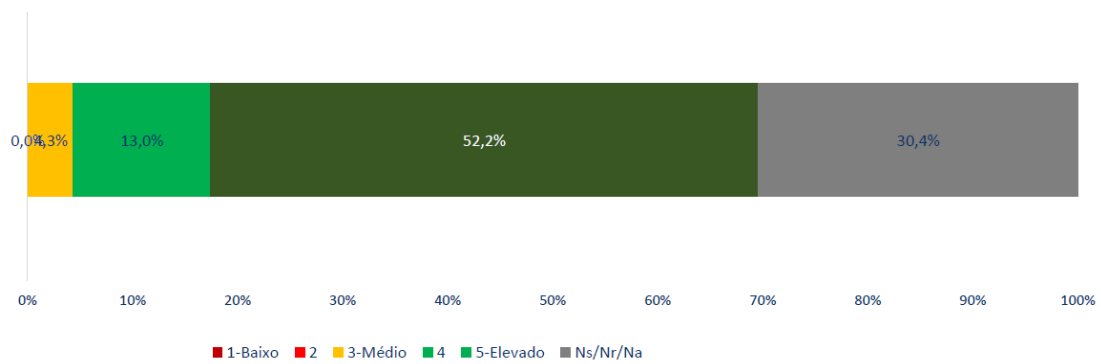
MESTRADO EM ANALÍTICA E INTELIGÊNCIA ORGANIZACIONAL

Gráfico de frequências: Avaliação Global das unidades curriculares do curso



N = 14

Gráfico de frequências: Avaliação Global dos docentes do curso



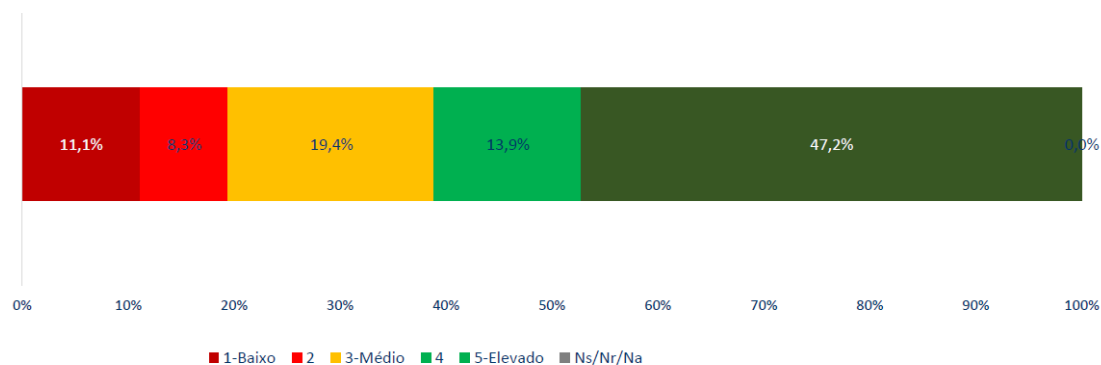
N = 23

Tabela de medidas estatísticas: Avaliação Global dos docentes do curso

| Questões | Total | Moda | 1º Quartil | Mediana | 3º Quartil | Média (1 a 5) | Desvio-Padrão |
|-----------------------------|-------|------|------------|---------|------------|---------------|---------------|
| Avaliação global do docente | 23 | 5 | 5 | 5 | 5 | 4,7 | 0,60 |

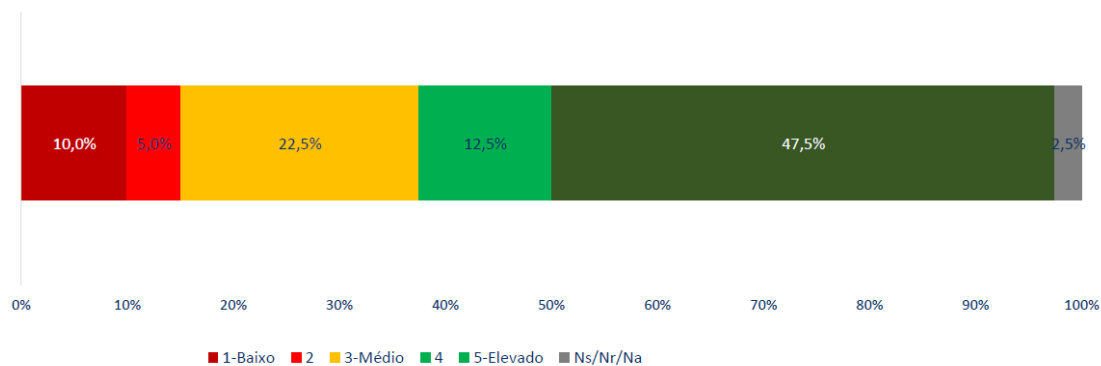
MESTRADO EM ARQUEOLOGIA PRÉ-HISTÓRICA E ARTE RUPESTRE

Gráfico de frequências: Avaliação Global das unidades curriculares do curso



N = 36

Gráfico de frequências: Avaliação Global dos docentes do curso



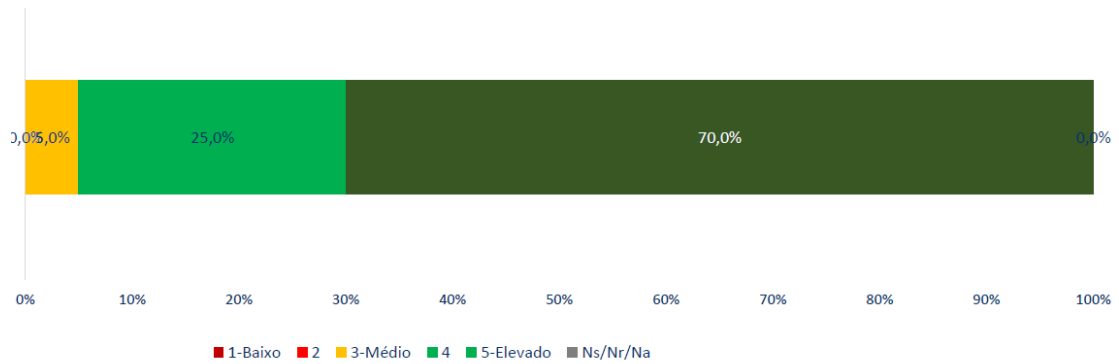
N = 40

Tabela de medidas estatísticas: Avaliação Global dos docentes do curso

| Questões | Total | Moda | 1º Quartil | Mediana | 3º Quartil | Média (1 a 5) | Desvio-Padrão |
|-----------------------------|-------|------|------------|---------|------------|---------------|---------------|
| Avaliação global do docente | 40 | 5 | 3 | 4 | 5 | 3,8 | 1,37 |

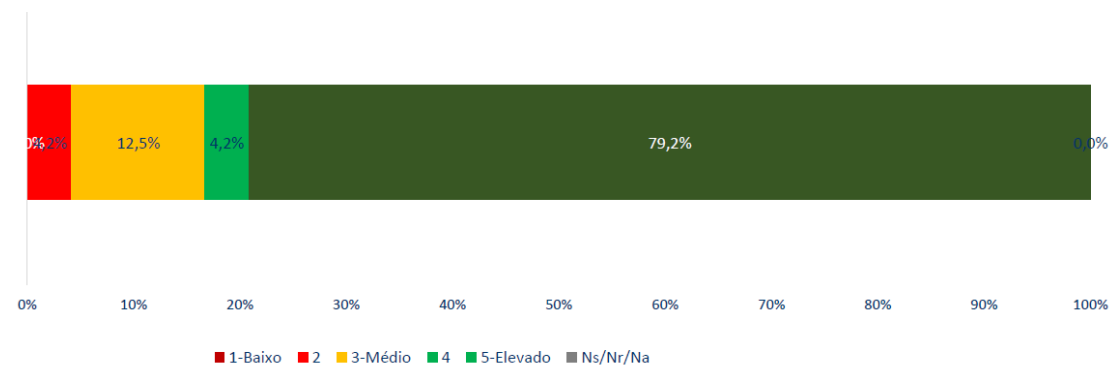
MESTRADO EM DESIGN EDITORIAL

Gráfico de frequências: Avaliação Global das unidades curriculares do curso



N = 20

Gráfico de frequências: Avaliação Global dos docentes do curso



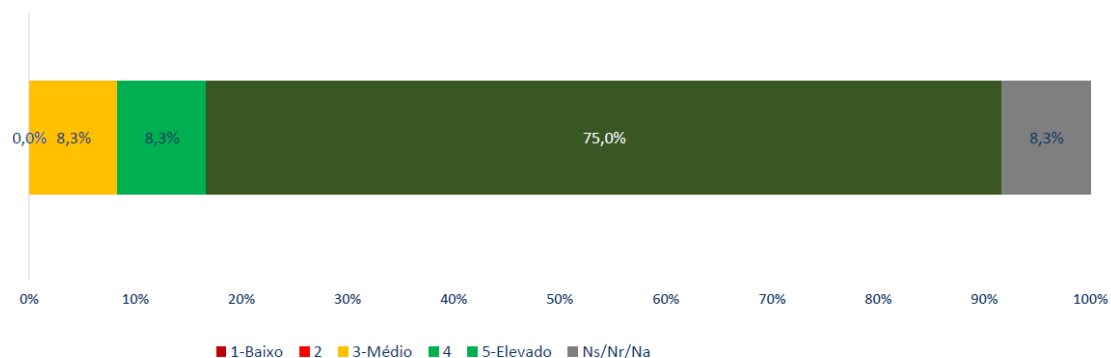
N = 24

Tabela de medidas estatísticas: Avaliação Global dos docentes do curso

| Questões | Total | Moda | 1º Quartil | Mediana | 3º Quartil | Média (1 a 5) | Desvio-Padrão |
|-----------------------------|-------|------|------------|---------|------------|---------------|---------------|
| Avaliação global do docente | 24 | 5 | 5 | 5 | 5 | 4,6 | 0,88 |

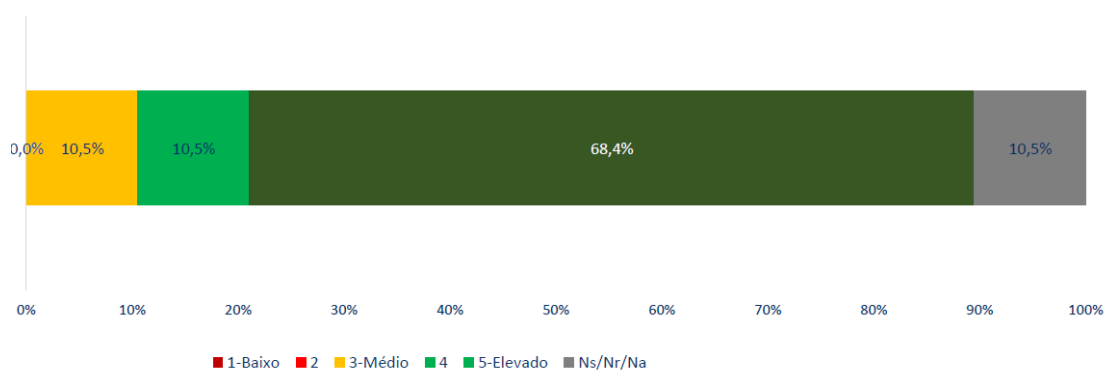
MESTRADO EM ENGENHARIA ELETROTÉCNICA

Gráfico de frequências: Avaliação Global das unidades curriculares do curso



N = 12

Gráfico de frequências: Avaliação Global dos docentes do curso



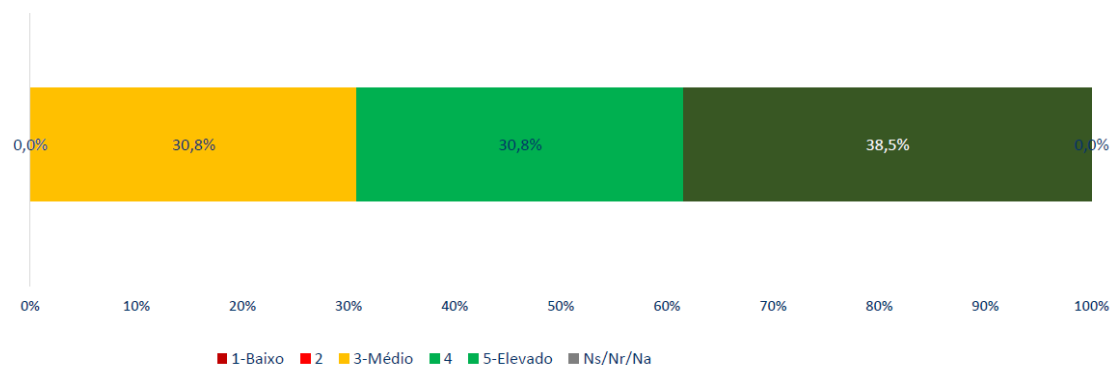
N = 19

Tabela de medidas estatísticas: Avaliação Global dos docentes do curso

| Questões | Total | Moda | 1º Quartil | Mediana | 3º Quartil | Média (1 a 5) | Desvio-Padrão |
|-----------------------------|-------|------|------------|---------|------------|---------------|---------------|
| Avaliação global do docente | 19 | 5 | 5 | 5 | 5 | 4,6 | 0,70 |

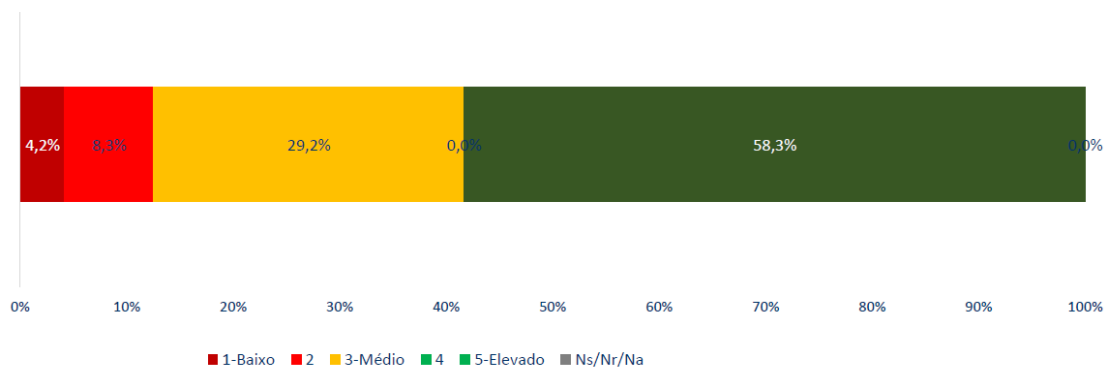
TESP EM ANÁLISES LABORATORIAIS

Gráfico de frequências: Avaliação Global das unidades curriculares do curso



N = 13

Gráfico de frequências: Avaliação Global dos docentes do curso



N = 24

Tabela de medidas estatísticas: Avaliação Global dos docentes do curso

| Questões | Total | Moda | 1º Quartil | Mediana | 3º Quartil | Média (1 a 5) | Desvio-Padrão |
|-----------------------------|-------|------|------------|---------|------------|---------------|---------------|
| Avaliação global do docente | 24 | 5 | 3 | 5 | 5 | 4,0 | 1,29 |