

Relatório

ESCOLA SUPERIOR DE GESTÃO DE TOMAR

2021/2022

2.º SEMESTRE



ipt
Instituto
Politécnico
de Tomar



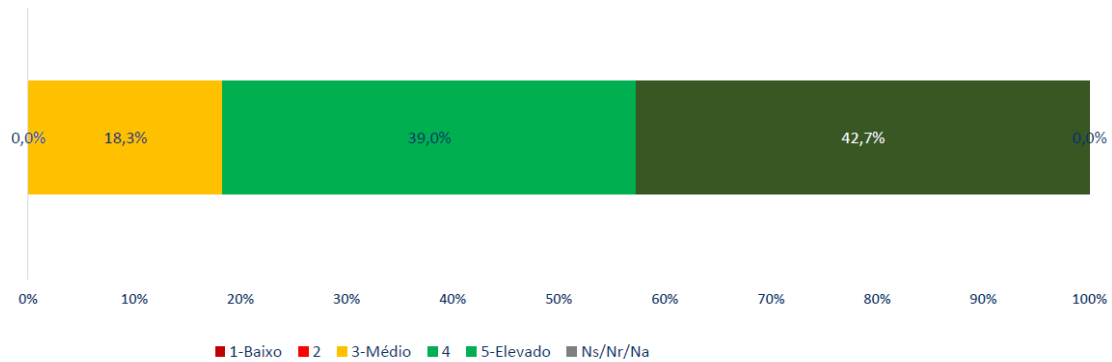
gqs.ipt
Gabinete
de Qualidade
e Sustentabilidade

Índice

LICENCIATURA EM CONTABILIDADE.....	2
LICENCIATURA EM GESTÃO DE EMPRESAS	3
LICENCIATURA EM GESTÃO DE RECURSOS HUMANOS E COMPORTAMENTO ORGANIZACIONAL	4
LICENCIATURA EM GESTÃO TURÍSTICA E CULTURAL	5
LICENCIATURA TURISMO E GESTÃO DO PATRIMÓNIO CULTURAL.....	6
MESTRADO EM AUDITORIA E FINANÇAS	7
MESTRADO EM GESTÃO DE RECURSOS HUMANOS.....	8
TESP EM CONTABILIDADE E GESTÃO.....	9
TESP EM GESTÃO ADMINISTRATIVA DE RECURSOS HUMANOS	10
TESP EM GESTÃO COMERCIAL E VENDAS	11
TESP EM GESTÃO DE TURISMO – TURMA DE MAFRA	12
TESP EM GESTÃO DE TURISMO – TURMA DE TOMAR.....	13

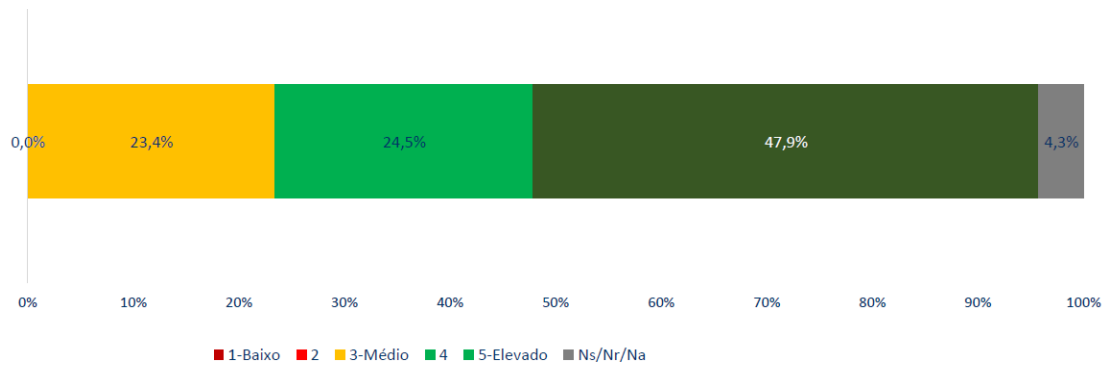
LICENCIATURA EM CONTABILIDADE

Gráfico de frequências: Avaliação global das unidades curriculares do curso



N = 82

Gráfico de frequências: Avaliação global dos docentes do curso



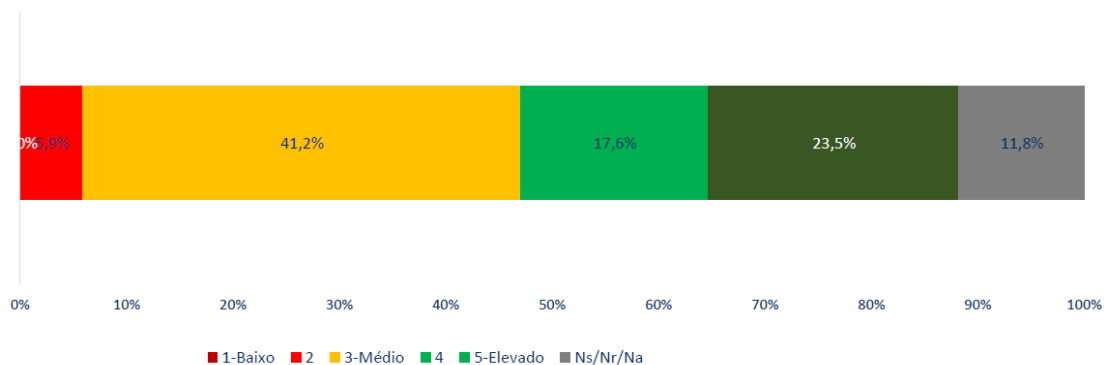
N = 94

Tabela de medidas estatísticas: Avaliação global dos docentes do curso

Questões	Total	Moda	1º Quartil	Mediana	3º Quartil	Média (1 a 5)	Desvio-Padrão
. Avaliação global do docente	94	5	4	5	5	4,3	0,83

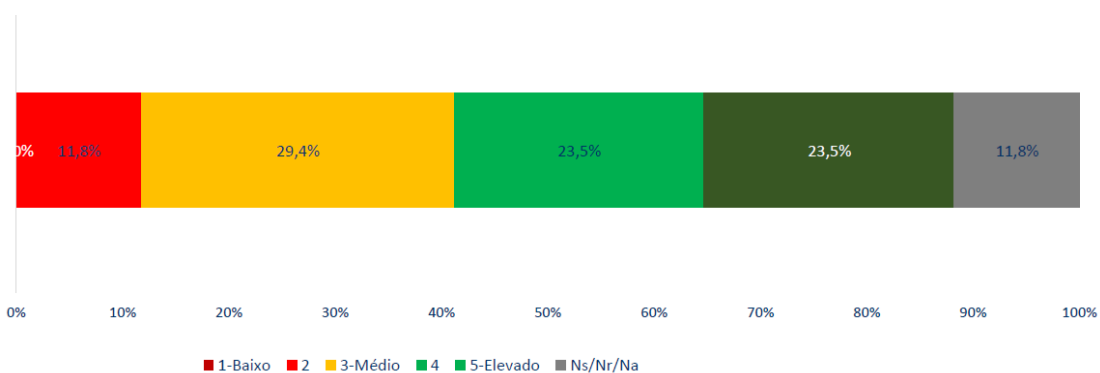
LICENCIATURA EM GESTÃO DE EMPRESAS

Gráfico de frequências: Avaliação global das unidades curriculares do curso



N = 17

Gráfico de frequências: Avaliação global dos docentes do curso



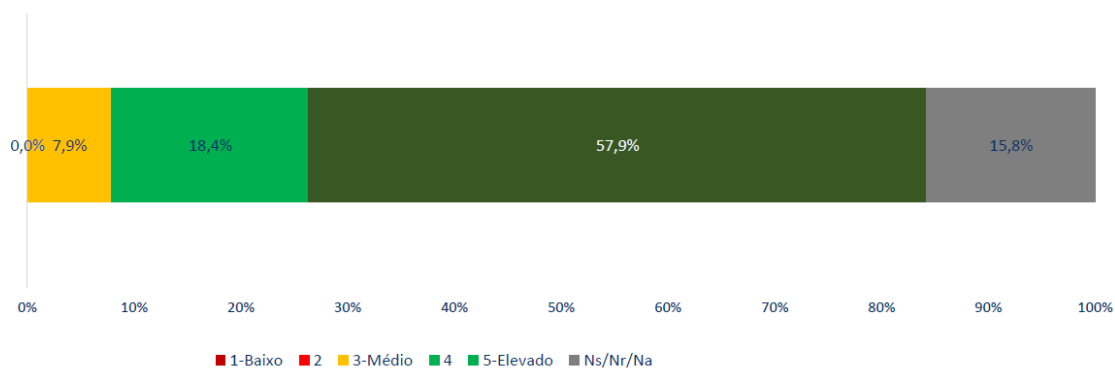
N = 17

Tabela de medidas estatísticas: Avaliação global dos docentes do curso

Questões	Total	Moda	1º Quartil	Mediana	3º Quartil	Média (1 a 5)	Desvio-Padrão
Avaliação global do docente	17	3	3	4	5	3,7	1,05

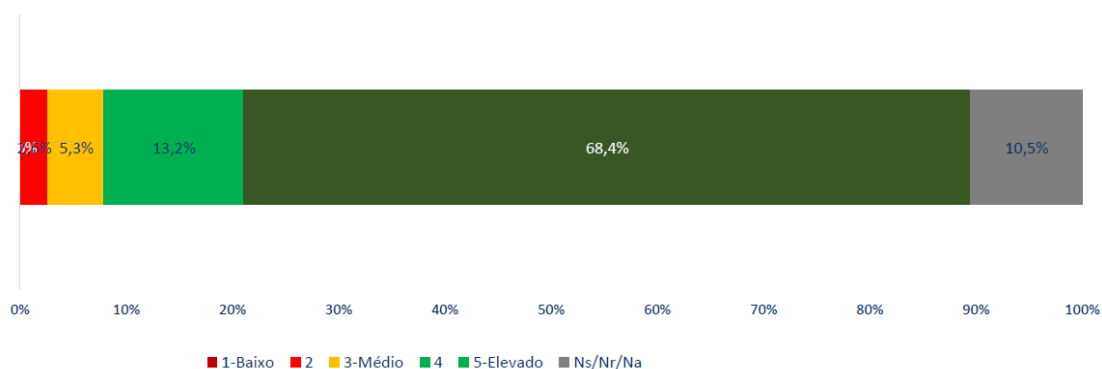
LICENCIATURA EM GESTÃO DE RECURSOS HUMANOS E COMPORTAMENTO ORGANIZACIONAL

Gráfico de frequências: Avaliação global das unidades curriculares do curso



N = 38

Gráfico de frequências: Avaliação global dos docentes do curso



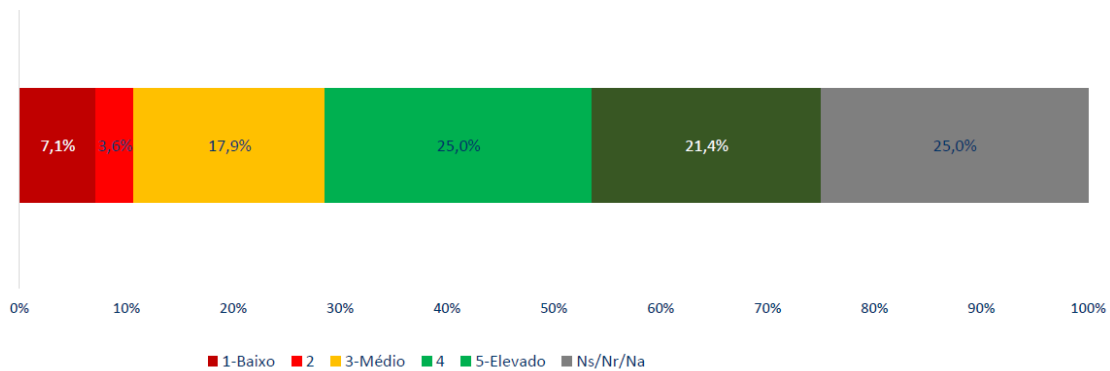
N = 38

Tabela de medidas estatísticas: Avaliação global dos docentes do curso

Questões	Total	Moda	1º Quartil	Mediana	3º Quartil	Média (1 a 5)	Desvio-Padrão
Avaliação global do docente	38	5	5	5	5	4,6	0,73

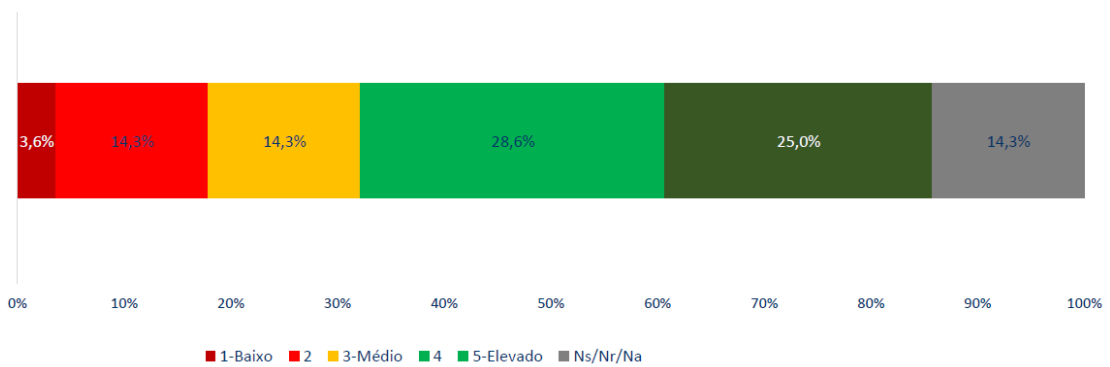
LICENCIATURA EM GESTÃO TURÍSTICA E CULTURAL

Gráfico de frequências: Avaliação global das unidades curriculares do curso



N = 28

Gráfico de frequências: Avaliação global dos docentes do curso



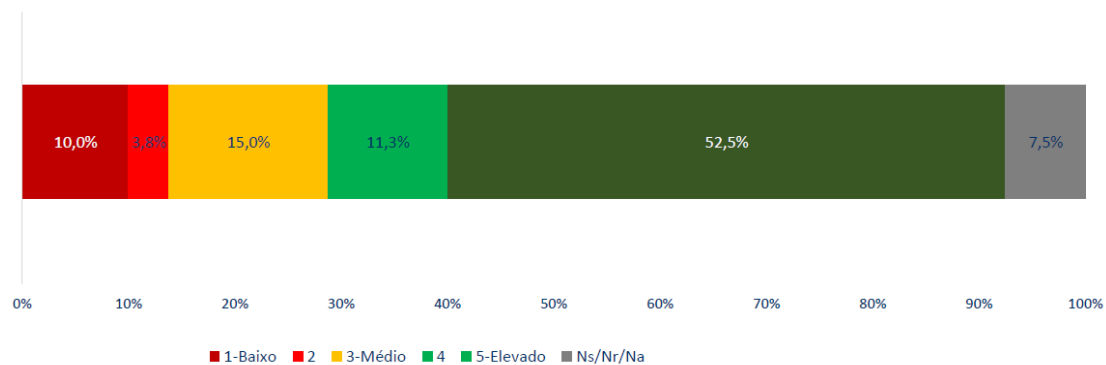
N = 28

Tabela de medidas estatísticas: Avaliação global dos docentes do curso

Questões	Total	Moda	1º Quartil	Mediana	3º Quartil	Média (1 a 5)	Desvio-Padrão
Avaliação global do docente	28	4	3	4	5	3,7	1,20

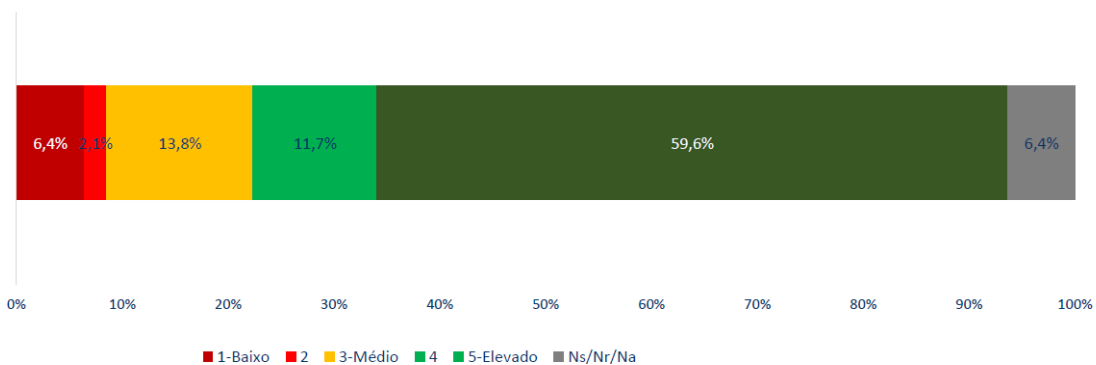
LICENCIATURA TURISMO E GESTÃO DO PATRIMÓNIO CULTURAL

Gráfico de frequências: Avaliação global das unidades curriculares do curso



N = 80

Gráfico de frequências: Avaliação global dos docentes do curso



N = 94

Tabela de medidas estatísticas: Avaliação global dos docentes do curso

Questões	Total	Moda	1º Quartil	Mediana	3º Quartil	Média (1 a 5)	Desvio-Padrão
Avaliação global do docente	94	5	4	5	5	4,2	1,20

MESTRADO EM AUDITORIA E FINANÇAS

Gráfico de frequências: Avaliação global das unidades curriculares do curso

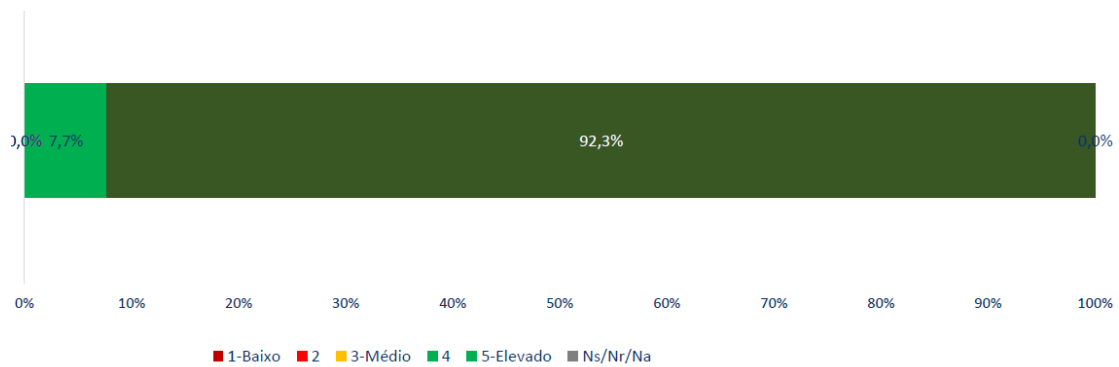


Gráfico de frequências: Avaliação global dos docentes do curso

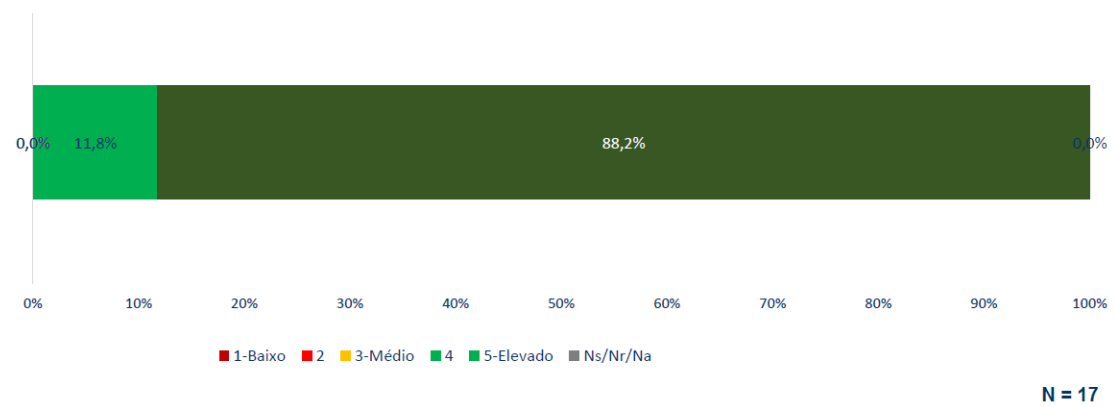
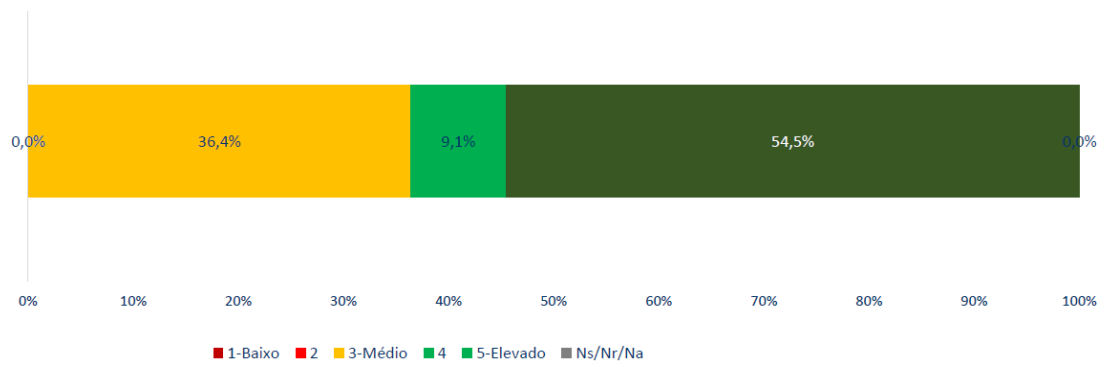


Tabela de medidas estatísticas: Avaliação global dos docentes do curso

Questões	Total	Moda	1º Quartil	Mediana	3º Quartil	Média (1 a 5)	Desvio-Padrão
Avaliação global do docente	17	5	5	5	5	4,9	0,33

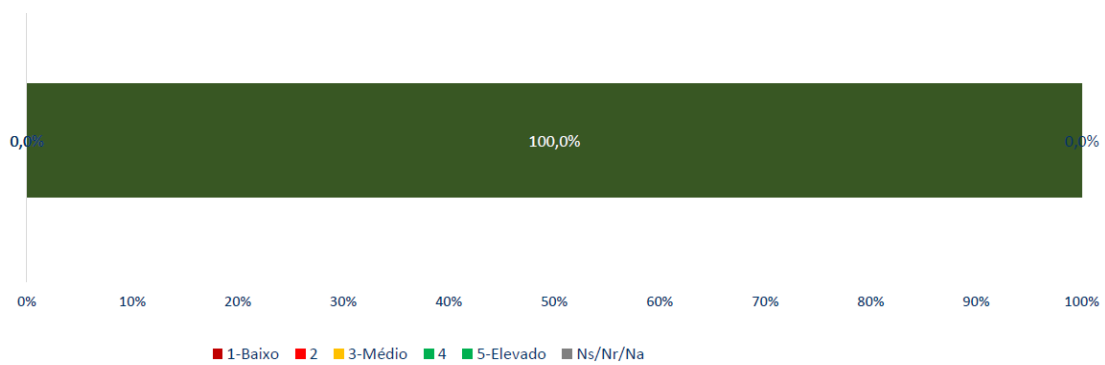
MESTRADO EM GESTÃO DE RECURSOS HUMANOS

Gráfico de frequências: Avaliação global das unidades curriculares do curso



N = 11

Gráfico de frequências: Avaliação global dos docentes do curso



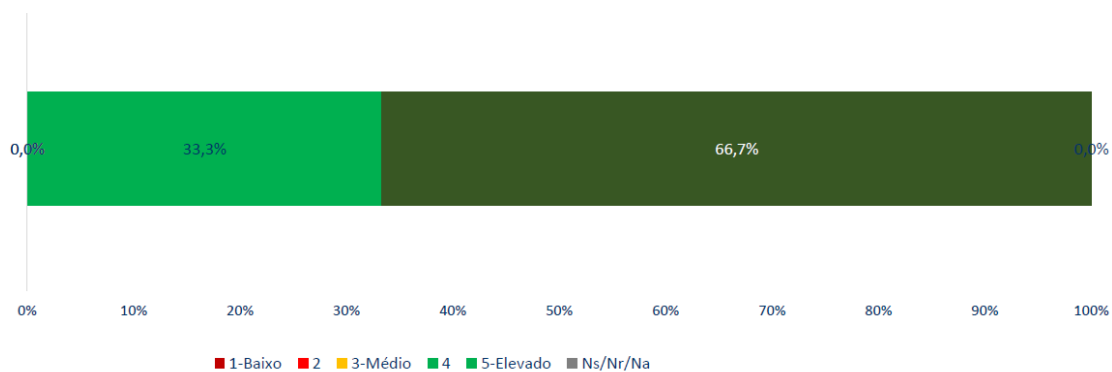
N = 17

Tabela de medidas estatísticas: Avaliação global dos docentes do curso

Questões	Total	Moda	1º Quartil	Mediana	3º Quartil	Média (1 a 5)	Desvio-Padrão
2.6. Avaliação global do docente	17	5	5	5	5	5,0	0,00

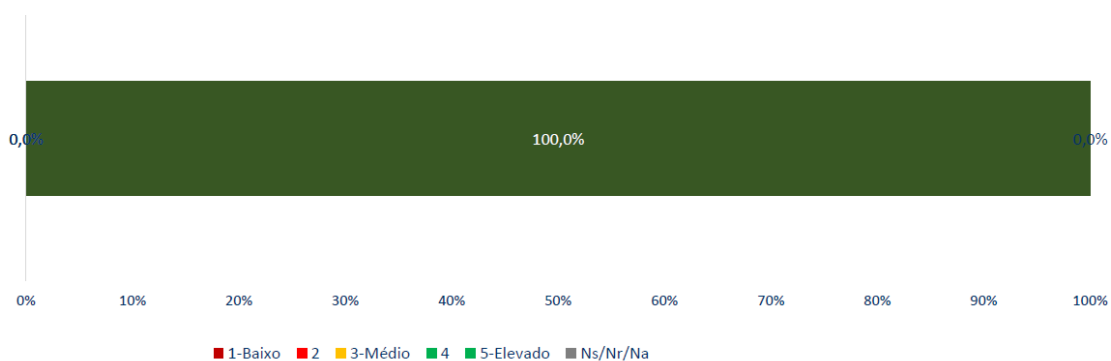
TESP EM CONTABILIDADE E GESTÃO

Gráfico de frequências: Avaliação global das unidades curriculares do curso



N = 6

Gráfico de frequências: Avaliação global dos docentes do curso



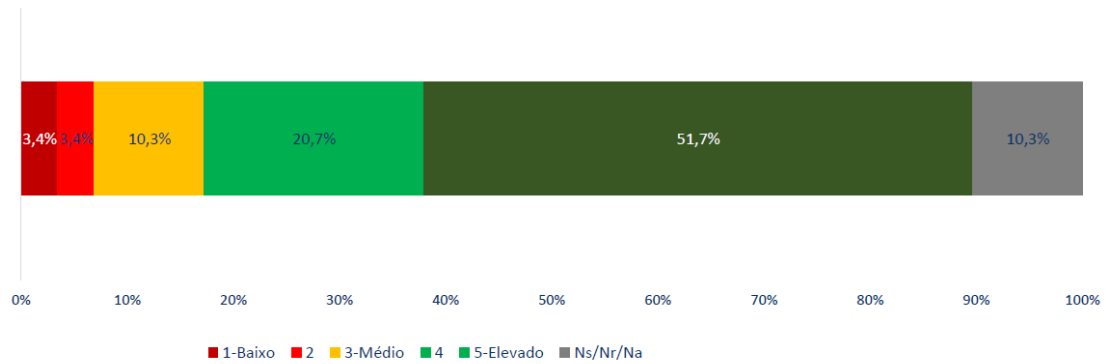
N = 6

Tabela de medidas estatísticas: Avaliação global dos docentes do curso

Questões	Total	Moda	1º Quartil	Mediana	3º Quartil	Média (1 a 5)	Desvio-Padrão
Avaliação global do docente	6	5	5	5	5	5,0	0,00

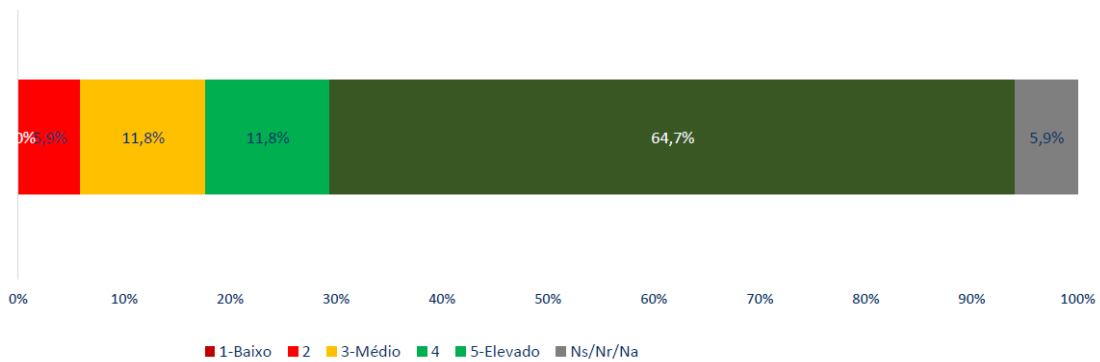
TESP EM GESTÃO ADMINISTRATIVA DE RECURSOS HUMANOS

Gráfico de frequências: Avaliação global das unidades curriculares do curso



N = 29

Gráfico de frequências: Avaliação global dos docentes do curso



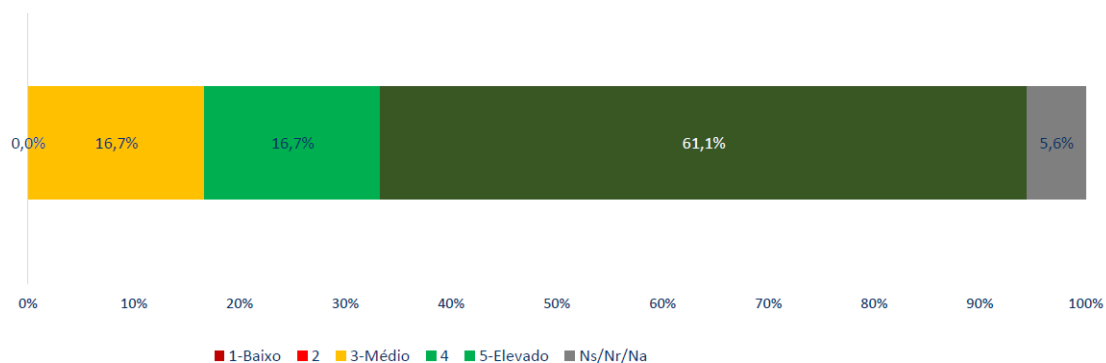
N = 34

Tabela de medidas estatísticas: Avaliação global dos docentes do curso

Questões	Total	Moda	1º Quartil	Mediana	3º Quartil	Média (1 a 5)	Desvio-Padrão
Avaliação global do docente	34	5	4	5	5	4,4	0,95

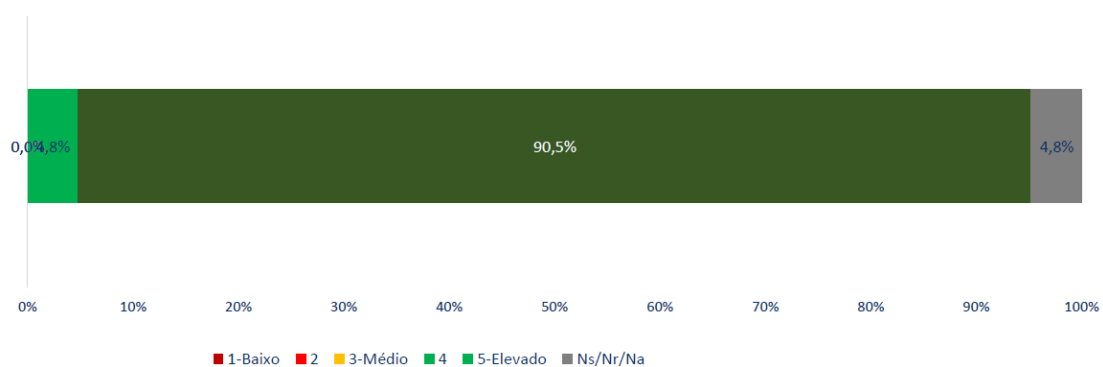
TESP EM GESTÃO COMERCIAL E VENDAS

Gráfico de frequências: Avaliação global das unidades curriculares do curso



N = 18

Gráfico de frequências: Avaliação global dos docentes do curso



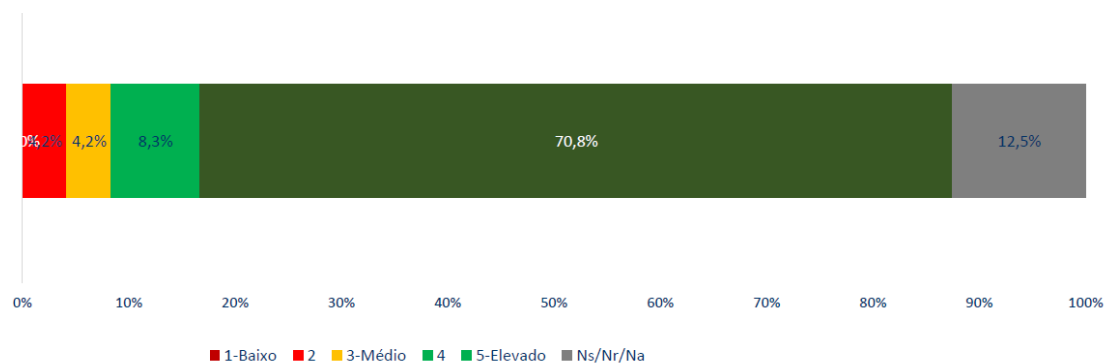
N = 21

Tabela de medidas estatísticas: Avaliação global dos docentes do curso

Questões	Total	Moda	1º Quartil	Mediana	3º Quartil	Média (1 a 5)	Desvio-Padrão
Avaliação global do docente	21	5	5	5	5	5,0	0,22

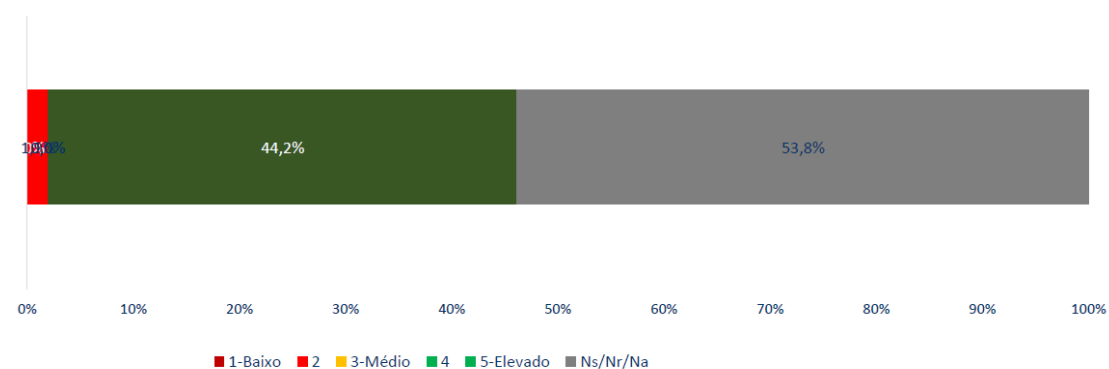
TESP EM GESTÃO DE TURISMO – TURMA DE MAFRA

Gráfico de frequências: Avaliação global das unidades curriculares do curso



N = 24

Gráfico de frequências: Avaliação global dos docentes do curso



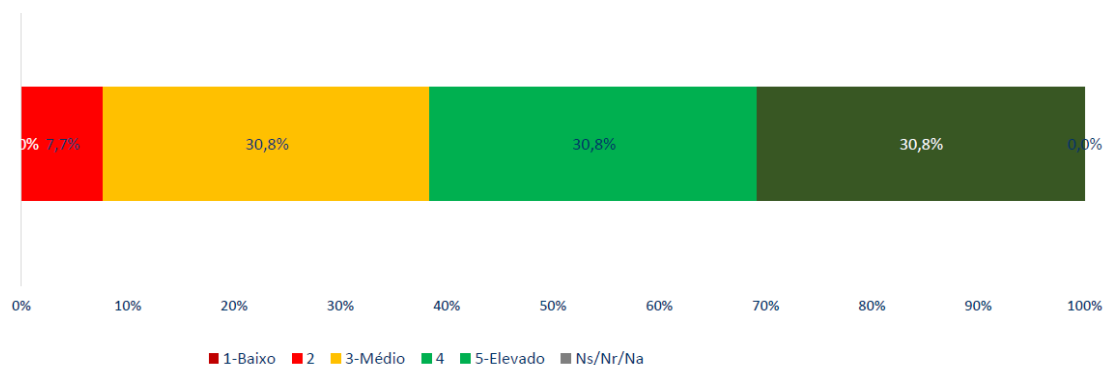
N = 52

Tabela de medidas estatísticas: Avaliação global dos docentes do curso

Questões	Total	Moda	1º Quartil	Mediana	3º Quartil	Média (1 a 5)	Desvio-Padrão
Avaliação global do docente	52	5	5	5	5	4,9	0,61

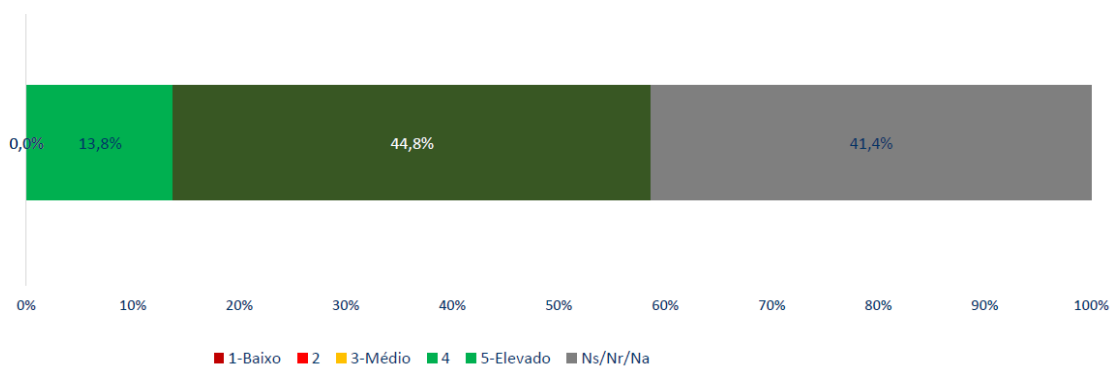
TESP EM GESTÃO DE TURISMO – TURMA DE TOMAR

Gráfico de frequências: Avaliação global das unidades curriculares do curso



N = 13

Gráfico de frequências: Avaliação global dos docentes do curso



N = 29

Tabela de medidas estatísticas: Avaliação global dos docentes do curso

Questões	Total	Moda	1º Quartil	Mediana	3º Quartil	Média (1 a 5)	Desvio-Padrão
Avaliação global do docente	29	5	5	5	5	4,8	0,44