

Relatório

ESCOLA SUPERIOR DE TECNOLOGIA DE ABRANTES

2021/2022

2.º SEMESTRE



ipt
Instituto
Politécnico
de Tomar



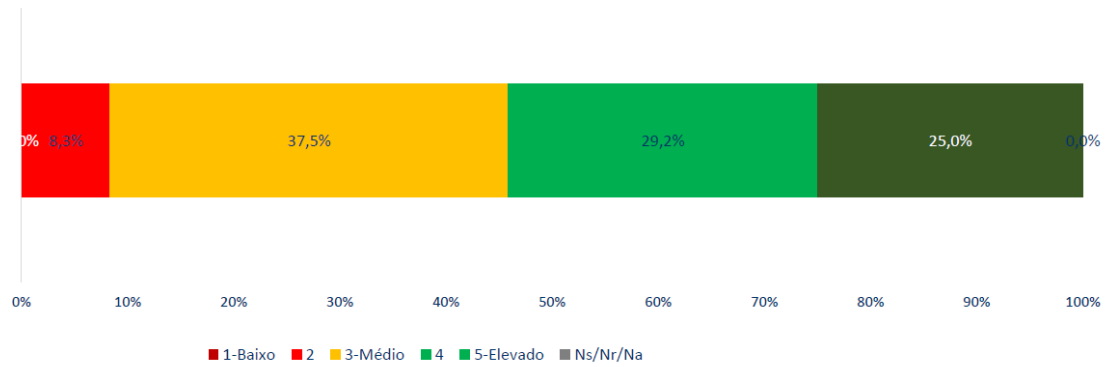
gqs.ipt
Gabinete
de Qualidade
e Sustentabilidade

Índice

LICENCIATURA EM CINEMA DOCUMENTAL	2
LICENCIATURA EM COMUNICAÇÃO SOCIAL	3
LICENCIATURA EM ENGENHARIA MECÂNICA	4
LICENCIATURA EM INFORMÁTICA E TECNOLOGIAS MULTIMÉDIA	5
TESP EM ANIMAÇÃO E MODELAÇÃO 3D	6
TESP EM INFORMÁTICA – TURMA DE ABRANTES	7
TESP EM INFORMÁTICA – TURMA DE MAFRA	8
TESP EM MANUTENÇÃO DE SISTEMAS MECATRÓNICOS	9

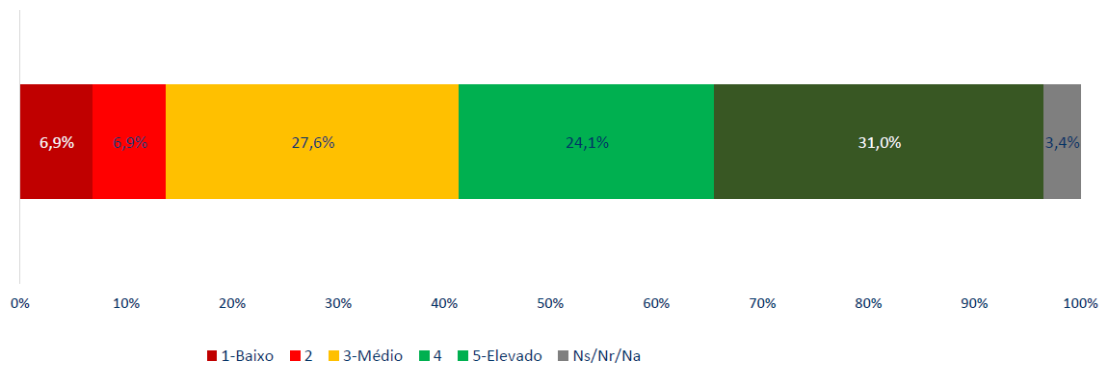
LICENCIATURA EM CINEMA DOCUMENTAL

Gráfico de frequências: Avaliação global das unidades curriculares do curso



N = 24

Gráfico de frequências: Avaliação global dos docentes do curso



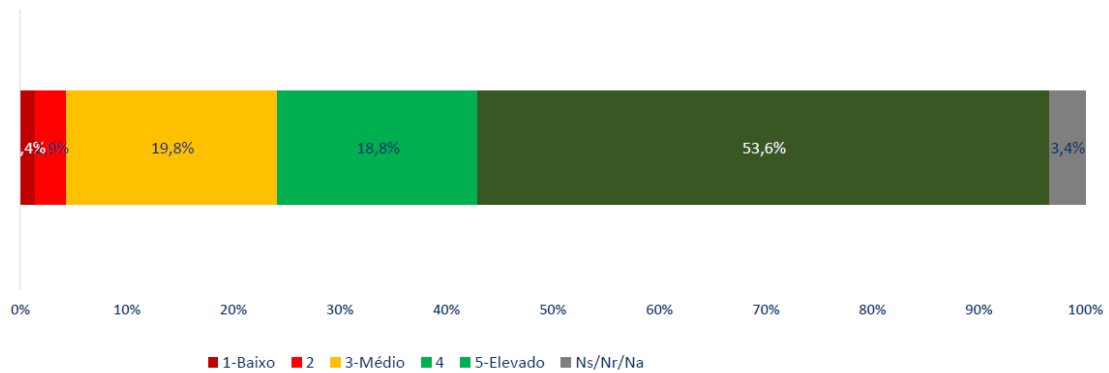
N = 29

Tabela de medidas estatísticas: Avaliação global dos docentes do curso

Questões	Total	Moda	1º Quartil	Mediana	3º Quartil	Média (1 a 5)	Desvio-Padrão
Avaliação global do docente	29	5	3	4	5	3,7	1,22

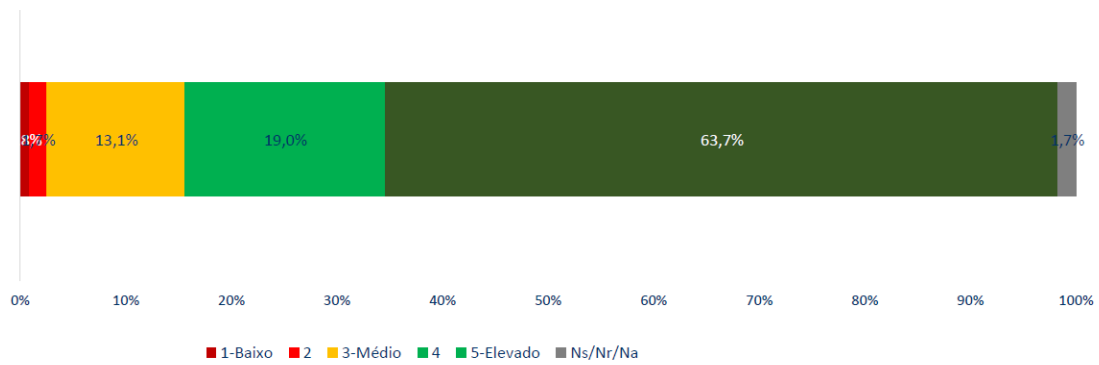
LICENCIATURA EM COMUNICAÇÃO SOCIAL

Gráfico de frequências: Avaliação global das unidades curriculares do curso



N = 207

Gráfico de frequências: Avaliação global dos docentes do curso



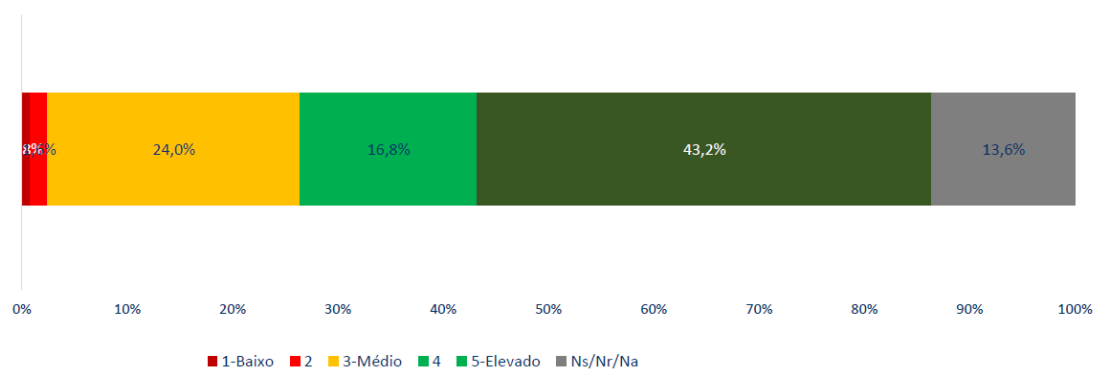
N = 237

Tabela de medidas estatísticas: Avaliação global dos docentes do curso

Questões	Total	Moda	1º Quartil	Mediana	3º Quartil	Média (1 a 5)	Desvio-Padrão
Avaliação global do docente	237	5	4	5	5	4,5	0,85

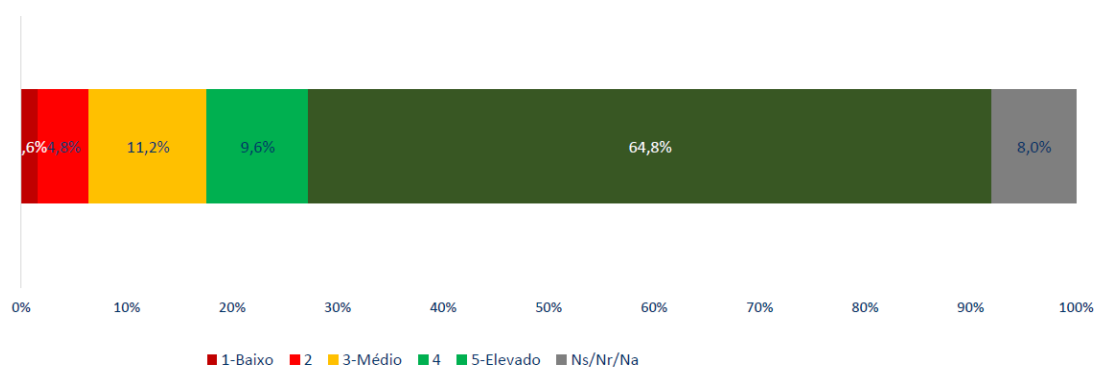
LICENCIATURA EM ENGENHARIA MECÂNICA

Gráfico de frequências: Avaliação global das unidades curriculares do curso



N = 125

Gráfico de frequências: Avaliação global dos docentes do curso



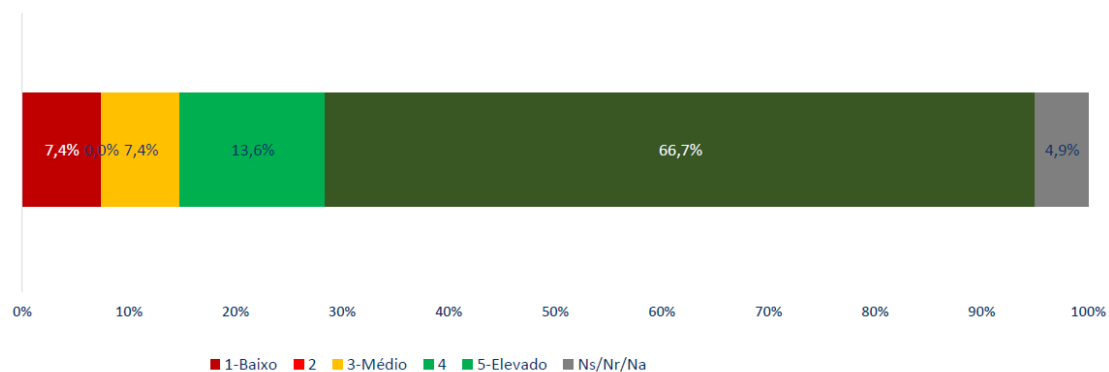
N = 125

Tabela de medidas estatísticas: Avaliação global dos docentes do curso

Questões	Total	Moda	1º Quartil	Mediana	3º Quartil	Média (1 a 5)	Desvio-Padrão
Avaliação global do docente	125	5	4	5	5	4,4	1,01

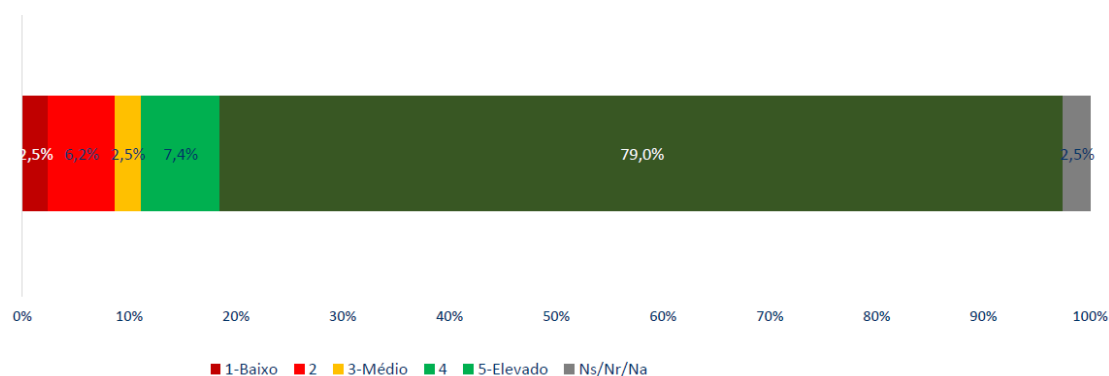
LICENCIATURA EM INFORMÁTICA E TECNOLOGIAS MULTIMÉDIA

Gráfico de frequências: Avaliação global das unidades curriculares do curso



N = 81

Gráfico de frequências: Avaliação global dos docentes do curso



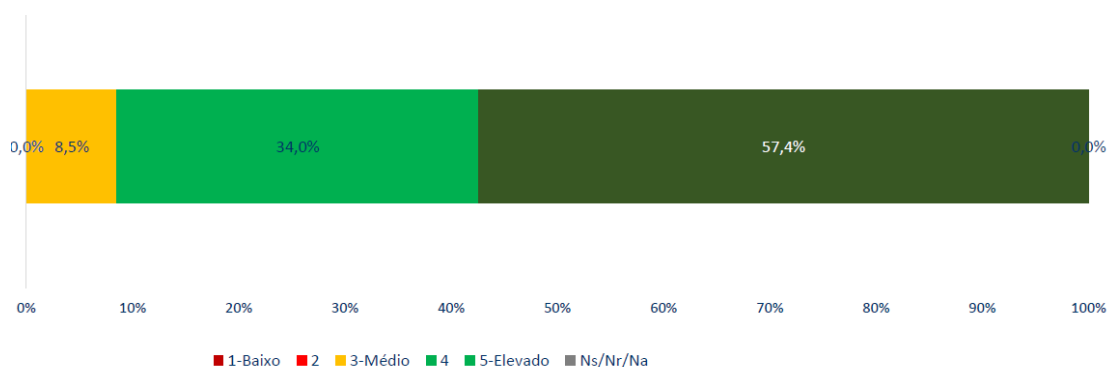
N = 81

Tabela de medidas estatísticas: Avaliação global dos docentes do curso

Questões	Total	Moda	1º Quartil	Mediana	3º Quartil	Média (1 a 5)	Desvio-Padrão
Avaliação global do docente	81	5	5	5	5	4,6	0,99

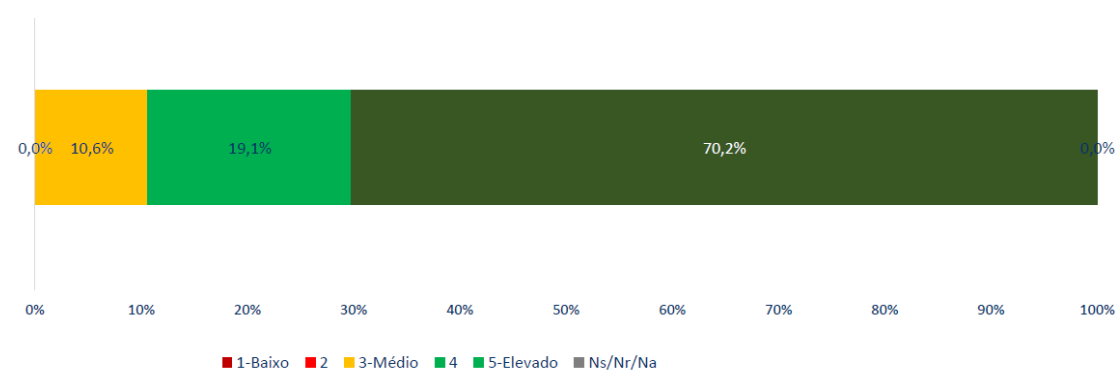
TESP EM ANIMAÇÃO E MODELAÇÃO 3D

Gráfico de frequências: Avaliação global das unidades curriculares do curso



N = 47

Gráfico de frequências: Avaliação global dos docentes do curso



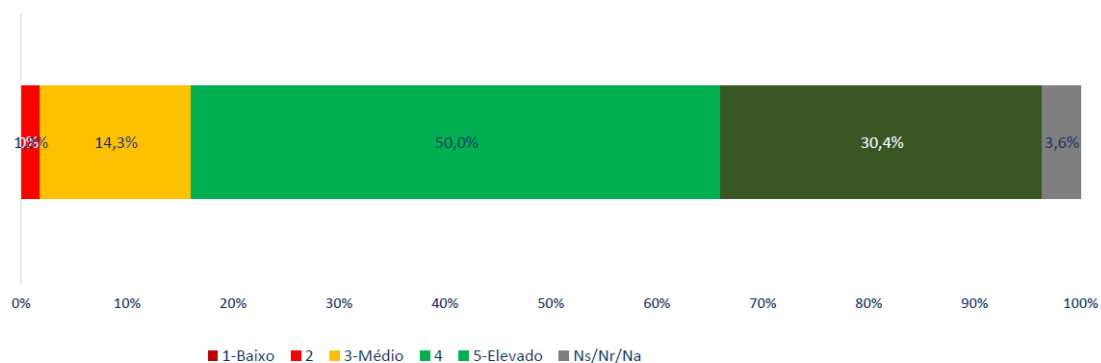
N = 47

Tabela de medidas estatísticas: Avaliação global dos docentes do curso

Questões	Total	Moda	1º Quartil	Mediana	3º Quartil	Média (1 a 5)	Desvio-Padrão
Avaliação global do docente	47	5	4	5	5	4,6	0,68

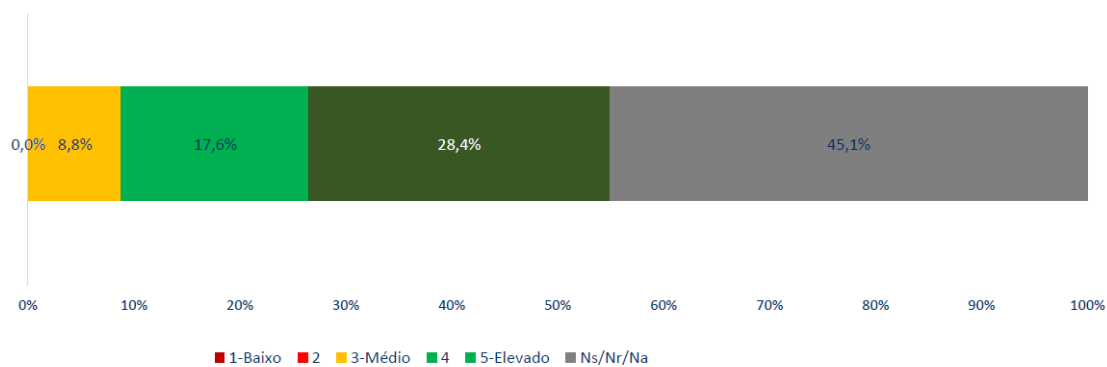
TESP EM INFORMÁTICA – TURMA DE ABRANTES

Gráfico de frequências: Avaliação global das unidades curriculares do curso



N = 56

Gráfico de frequências: Avaliação global dos docentes do curso



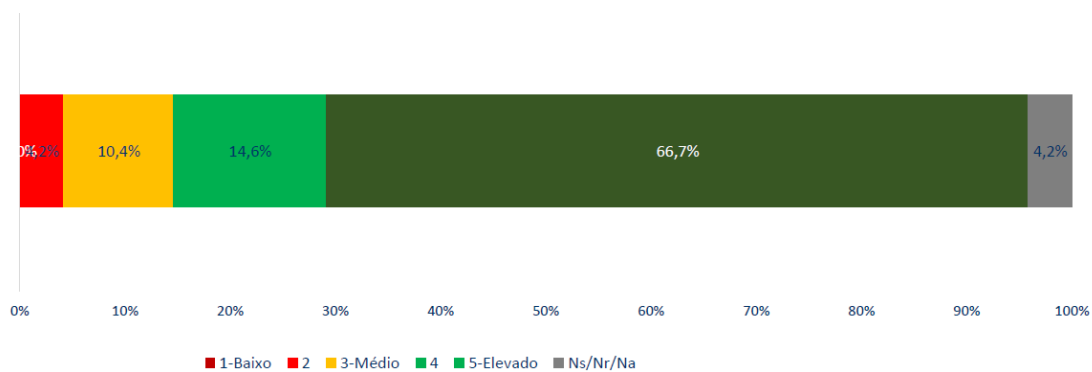
N = 102

Tabela de medidas estatísticas: Avaliação global dos docentes do curso

Questões	Total	Moda	1º Quartil	Mediana	3º Quartil	Média (1 a 5)	Desvio-Padrão
Avaliação global do docente	102	5	4	5	5	4,4	0,75

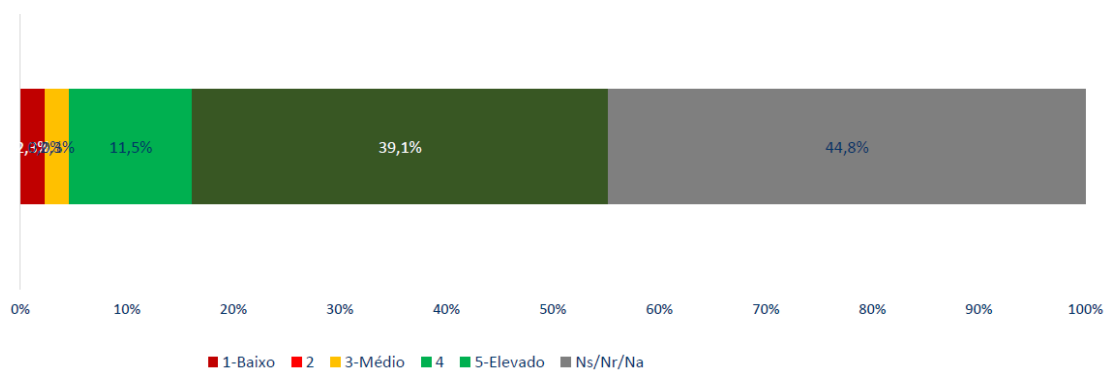
TESP EM INFORMÁTICA – TURMA DE MAFRA

Gráfico de frequências: Avaliação global das unidades curriculares do curso



N = 48

Gráfico de frequências: Avaliação global dos docentes do curso



N = 87

Tabela de medidas estatísticas: Avaliação global dos docentes do curso

Questões	Total	Moda	1º Quartil	Mediana	3º Quartil	Média (1 a 5)	Desvio-Padrão
Avaliação global do docente	87	5	4	5	5	4,5	0,92

TESP EM MANUTENÇÃO DE SISTEMAS MECATRÓNICOS

Gráfico de frequências: Avaliação global das unidades curriculares do curso

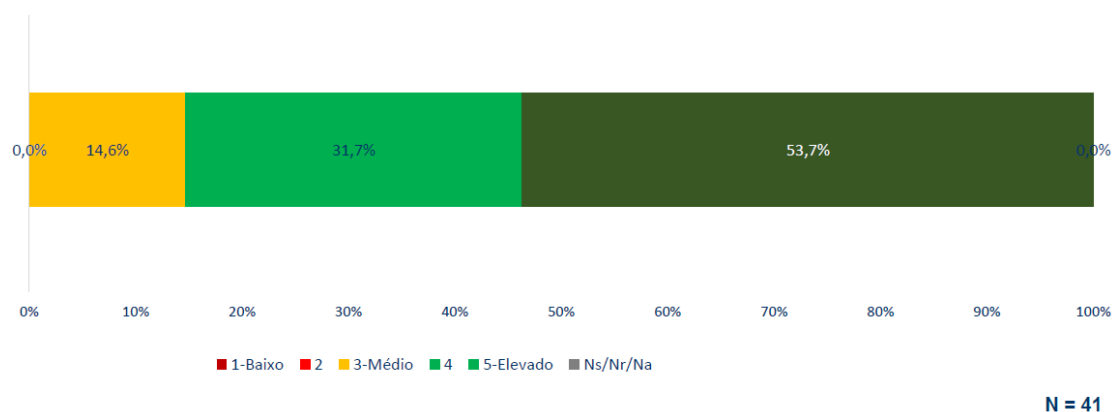


Gráfico de frequências: Avaliação global dos docentes do curso

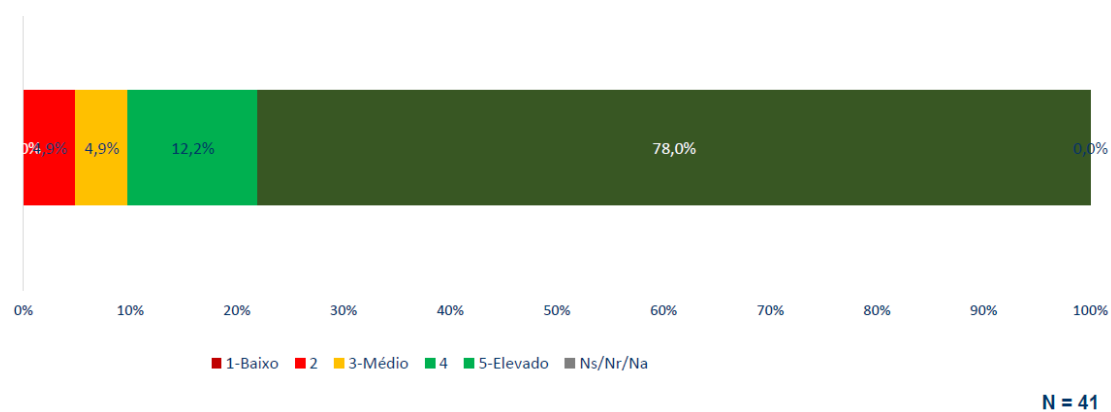


Tabela de medidas estatísticas: Avaliação global dos docentes do curso

Questões	Total	Moda	1º Quartil	Mediana	3º Quartil	Média (1 a 5)	Desvio-Padrão
Avaliação global do docente	41	5	5	5	5	4,6	0,80