

Relatório

ESCOLA SUPERIOR DE TECNOLOGIA DE TOMAR

2021/2022

1.º SEMESTRE



ipt
Instituto
Politécnico
de Tomar



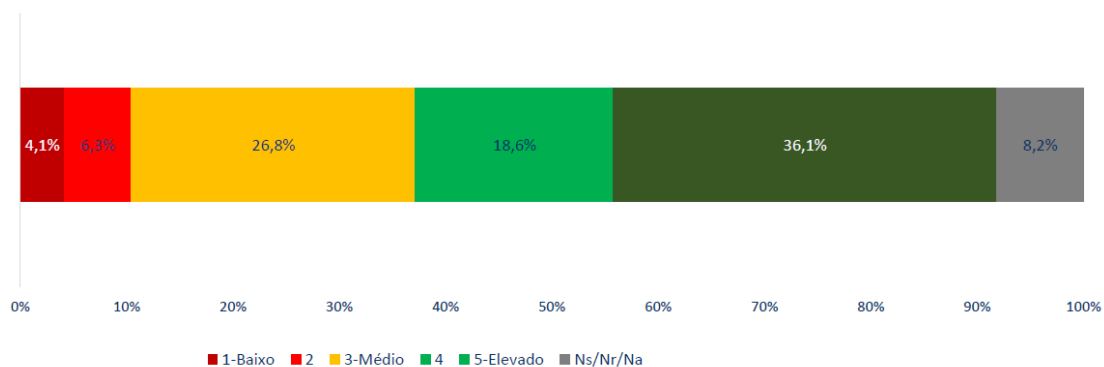
gqs.ipt
Gabinete
de Qualidade
e Sustentabilidade

Índice

LICENCIATURA EM CONSERVAÇÃO E RESTAURO.....	2
LICENCIATURA EM DESIGN E TECNOLOGIA DAS ARTES GRÁFICAS.....	3
LICENCIATURA EM ENGENHARIA ELETROTÉCNICA.....	4
LICENCIATURA EM ENGENHARIA INFORMÁTICA.....	5
LICENCIATURA EM FOTOGRAFIA.....	6
LICENCIATURA EM GESTÃO DA EDIFICAÇÃO E OBRAS.....	7
LICENCIATURA EM TECNOLOGIA QUÍMICA.....	8
MESTRADO EM DESIGN EDITORIAL.....	9
PÓS-GRADUAÇÃO EM ARQUEOLOGIA, GESTÃO E EDUCAÇÃO PATRIMONIAL.....	10
PÓS-GRADUAÇÃO EM PROTEÇÃO CIVIL.....	11
TESP EM ANÁLISES LABORATORIAIS.....	12
TESP EM AUTOMAÇÃO INDUSTRIAL.....	13
TESP EM SEGURANÇA E PROTEÇÃO CIVIL.....	14
TESP EM TECNOLOGIAS INTEGRADAS DE PRODUÇÃO INDUSTRIAL.....	15

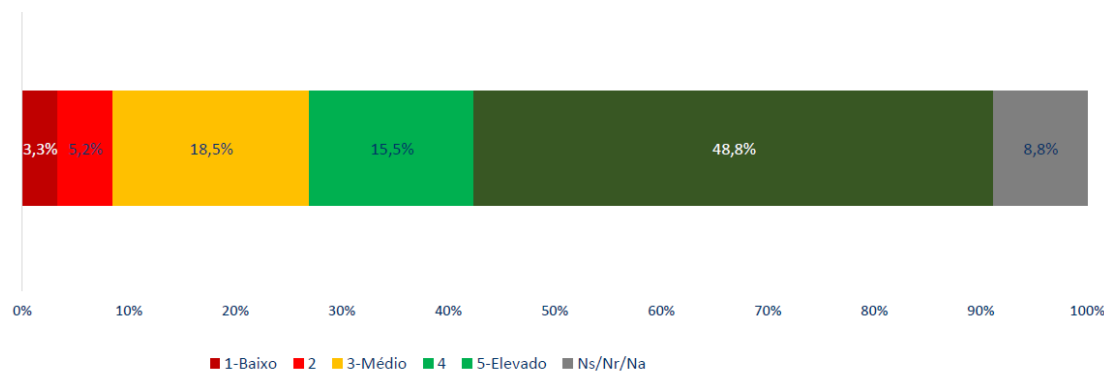
LICENCIATURA EM CONSERVAÇÃO E RESTAURO

Gráfico de frequências: Avaliação Global das unidades curriculares do curso



N = 269

Gráfico de frequências: Avaliação Global dos docentes do curso



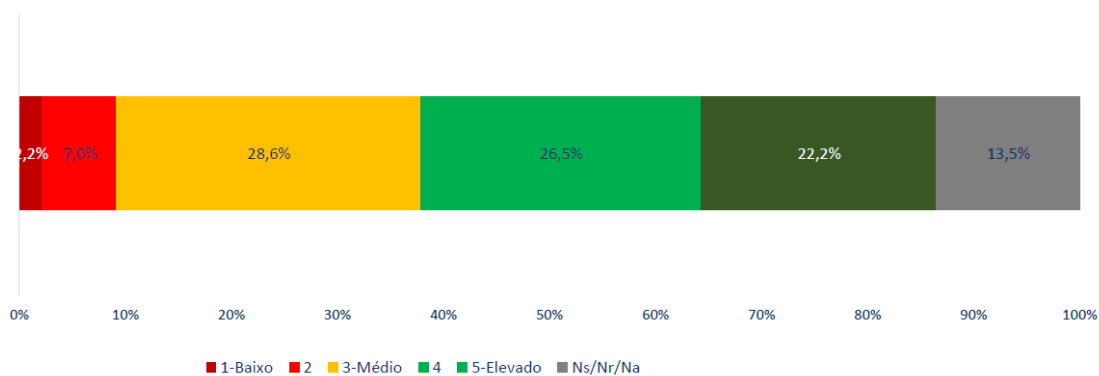
N = 330

Tabela de medidas estatísticas: Avaliação Global dos docentes do curso

Questões	Total	Moda	1º Quartil	Mediana	3º Quartil	Média (1 a 5)	Desvio-Padrão
Avaliação global do docente	330	5	3	5	5	4,1	1,13

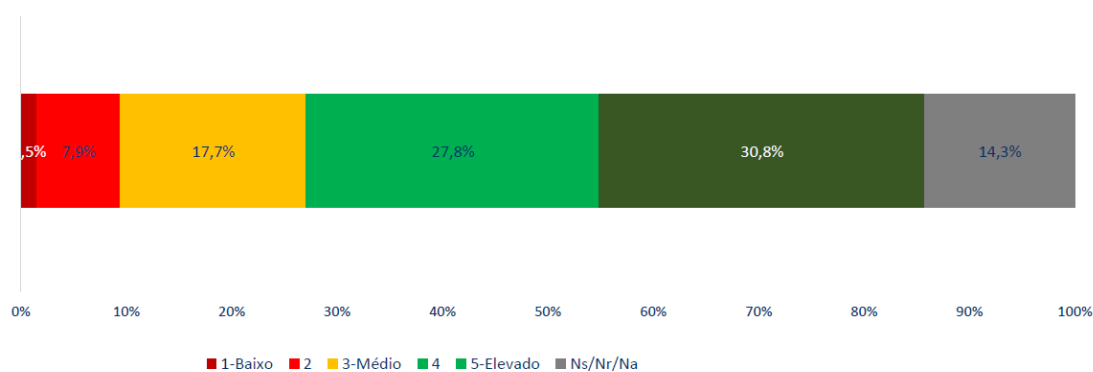
LICENCIATURA EM DESIGN E TECNOLOGIA DAS ARTES GRÁFICAS

Gráfico de frequências: Avaliação Global das unidades curriculares do curso



N = 185

Gráfico de frequências: Avaliação Global dos docentes do curso



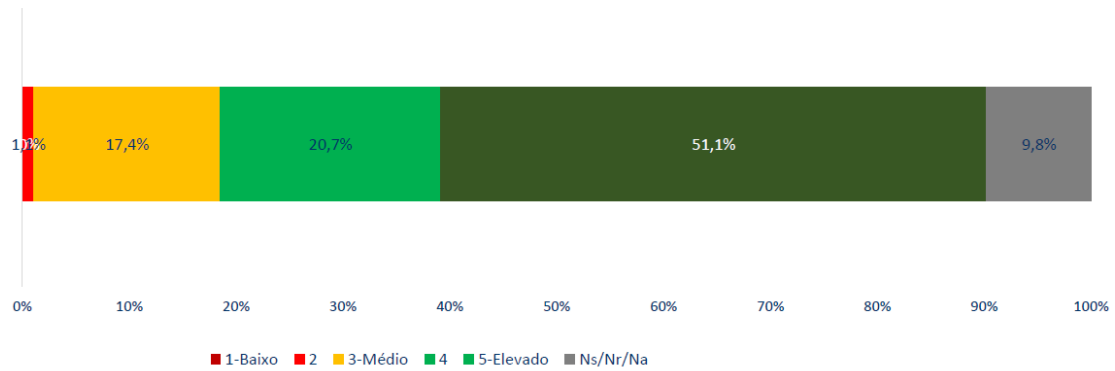
N = 266

Tabela de medidas estatísticas: Avaliação Global dos docentes do curso

Questões	Total	Moda	1º Quartil	Mediana	3º Quartil	Média (1 a 5)	Desvio-Padrão
Avaliação global do docente	266	5	3	4	5	3,9	1,04

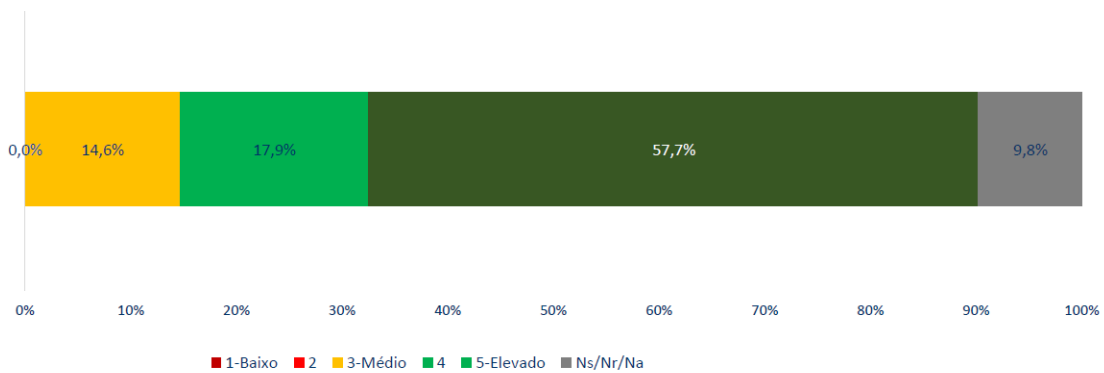
LICENCIATURA EM ENGENHARIA ELETROTÉCNICA

Gráfico de frequências: Avaliação Global das unidades curriculares do curso



N = 92

Gráfico de frequências: Avaliação Global dos docentes do curso



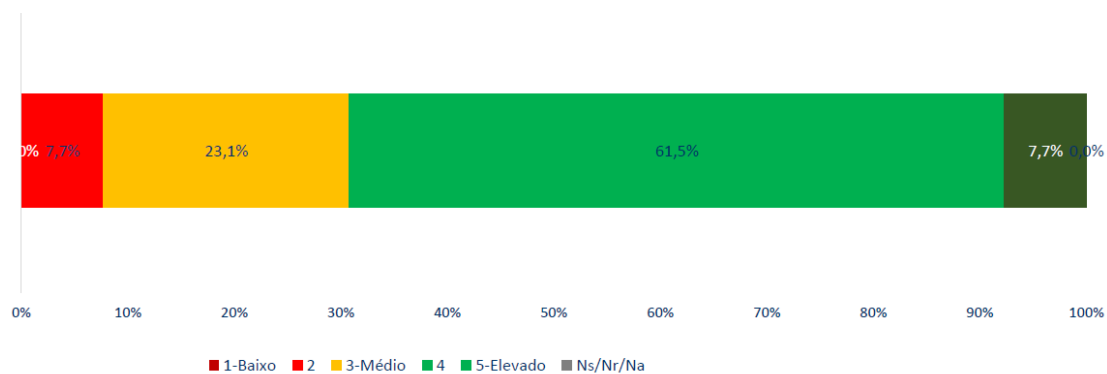
N = 123

Tabela de medidas estatísticas: Avaliação Global dos docentes do curso

Questões	Total	Moda	1º Quartil	Mediana	3º Quartil	Média (1 a 5)	Desvio-Padrão
Avaliação global do docente	123	5	4	5	5	4,5	0,76

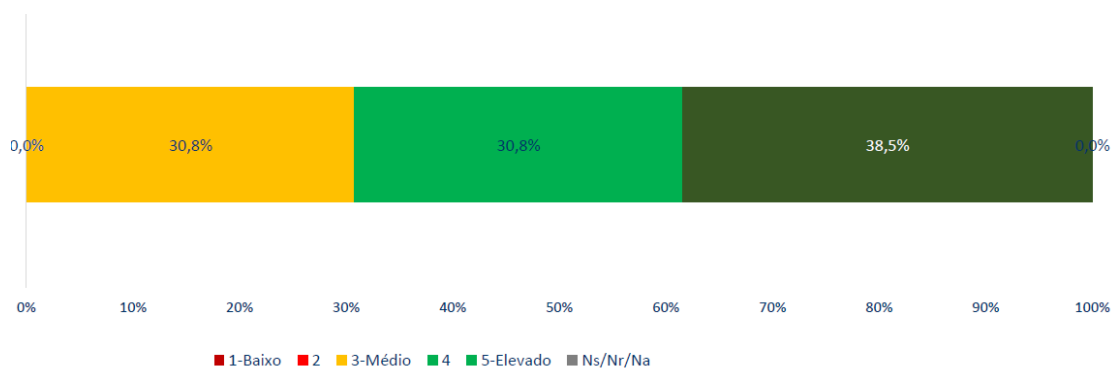
LICENCIATURA EM ENGENHARIA INFORMÁTICA

Gráfico de frequências: Avaliação Global das unidades curriculares do curso



N = 13

Gráfico de frequências: Avaliação Global dos docentes do curso



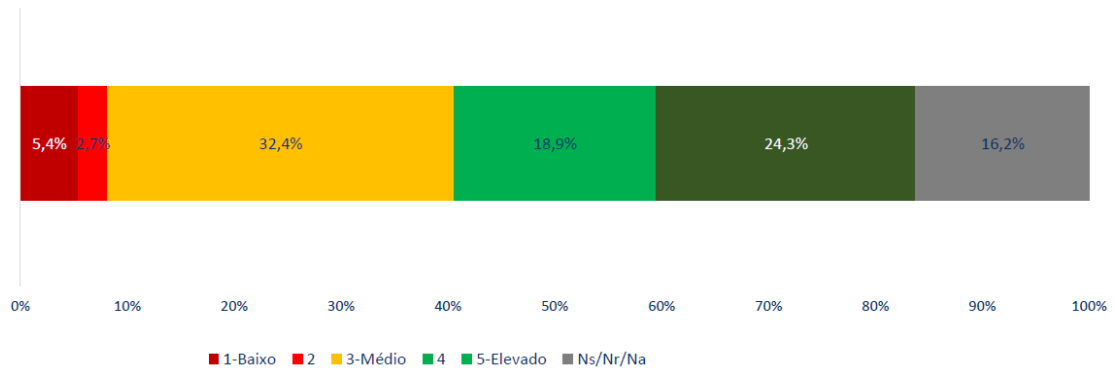
N = 13

Tabela de medidas estatísticas: Avaliação Global dos docentes do curso

Questões	Total	Moda	1º Quartil	Mediana	3º Quartil	Média (1 a 5)	Desvio-Padrão
Avaliação global do docente	13	5	3	4	5	4,1	0,86

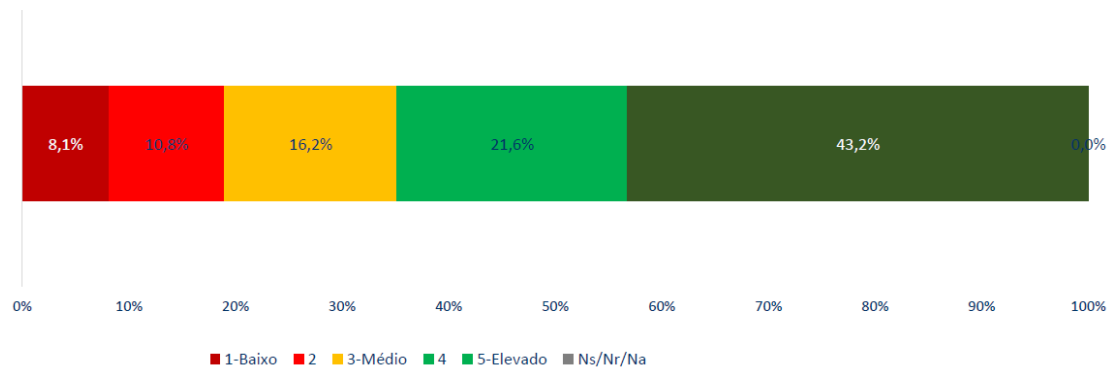
LICENCIATURA EM FOTOGRAFIA

Gráfico de frequências: Avaliação Global das unidades curriculares do curso



N = 37

Gráfico de frequências: Avaliação Global dos docentes do curso



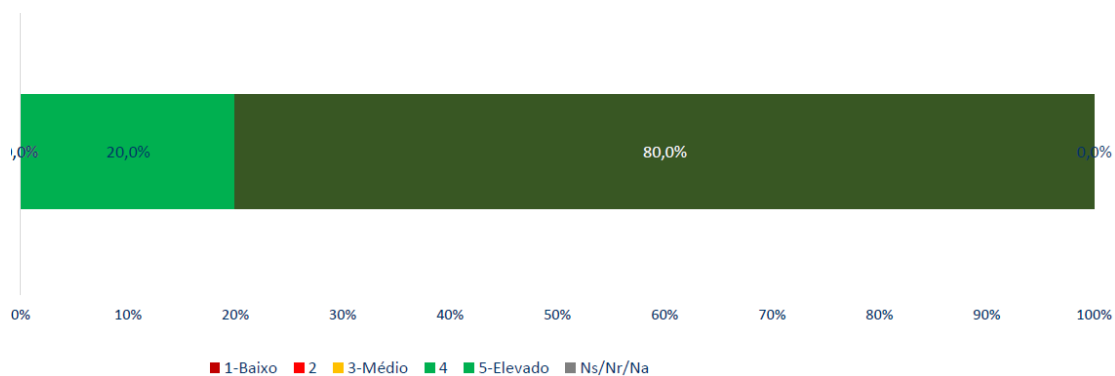
N = 37

Tabela de medidas estatísticas: Avaliação Global dos docentes do curso

Questões	Total	Moda	1º Quartil	Mediana	3º Quartil	Média (1 a 5)	Desvio-Padrão
Avaliação global do docente	37	5	3	4	5	3,8	1,33

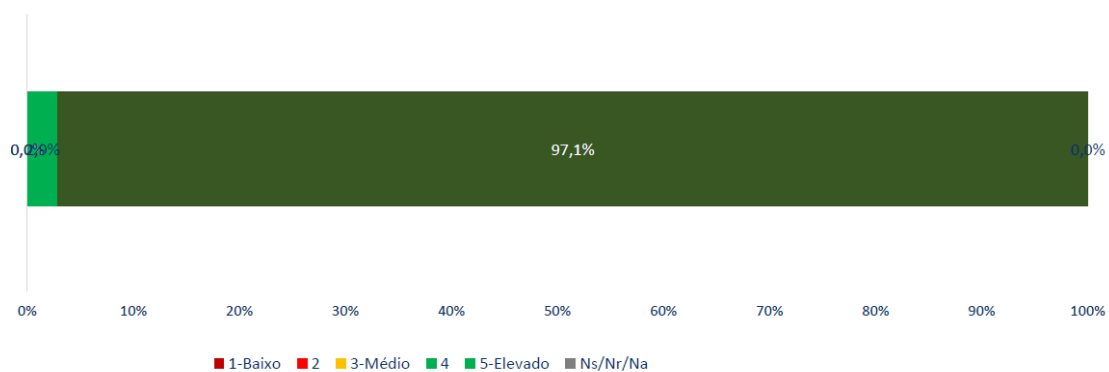
LICENCIATURA EM GESTÃO DA EDIFICAÇÃO E OBRAS

Gráfico de frequências: Avaliação Global das unidades curriculares do curso



N = 25

Gráfico de frequências: Avaliação Global dos docentes do curso



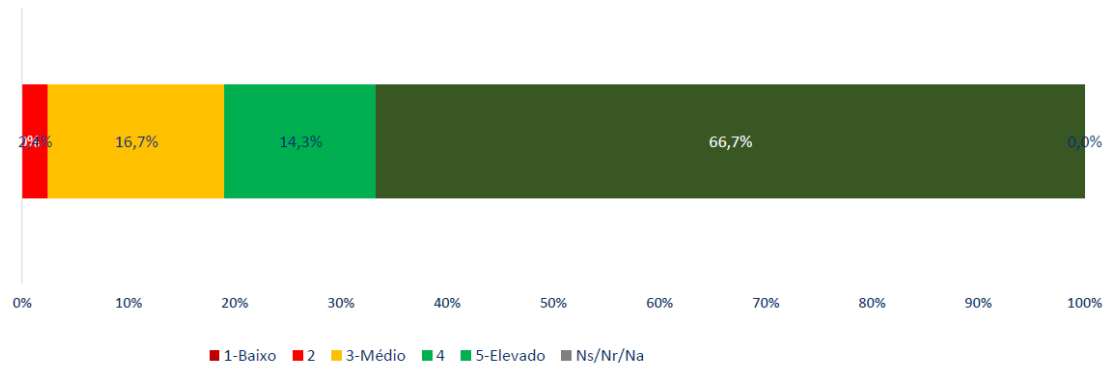
N = 35

Tabela de medidas estatísticas: Avaliação Global dos docentes do curso

Questões	Total	Moda	1º Quartil	Mediana	3º Quartil	Média (1 a 5)	Desvio-Padrão
Avaliação global do docente	35	5	5	5	5	5,0	0,17

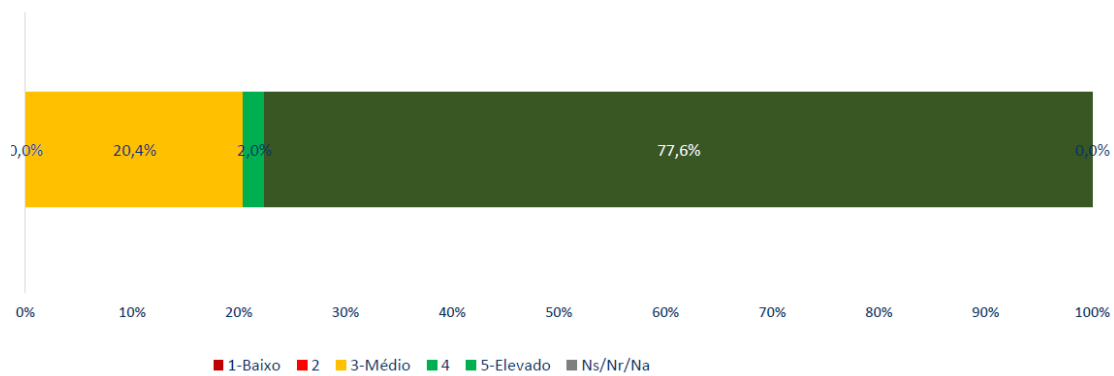
LICENCIATURA EM TECNOLOGIA QUÍMICA

Gráfico de frequências: Avaliação Global das unidades curriculares do curso



N = 42

Gráfico de frequências: Avaliação Global dos docentes do curso



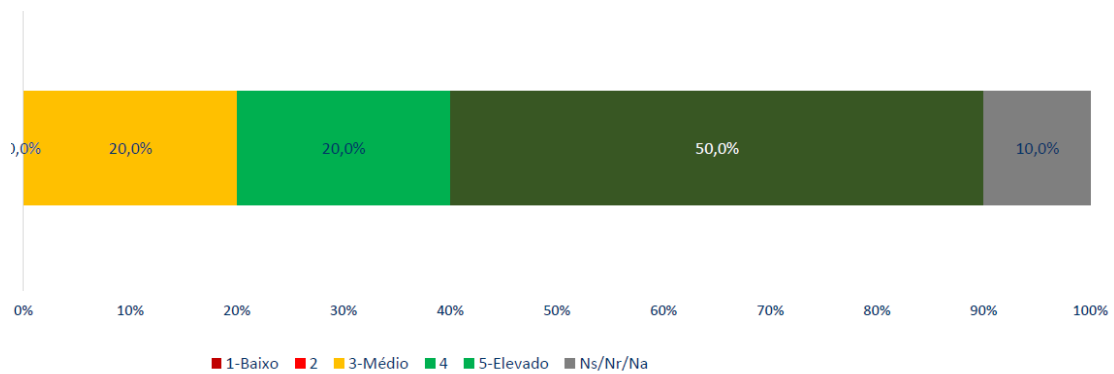
N = 49

Tabela de medidas estatísticas: Avaliação Global dos docentes do curso

Questões	Total	Moda	1º Quartil	Mediana	3º Quartil	Média (1 a 5)	Desvio-Padrão
Avaliação global do docente	49	5	5	5	5	4,6	0,82

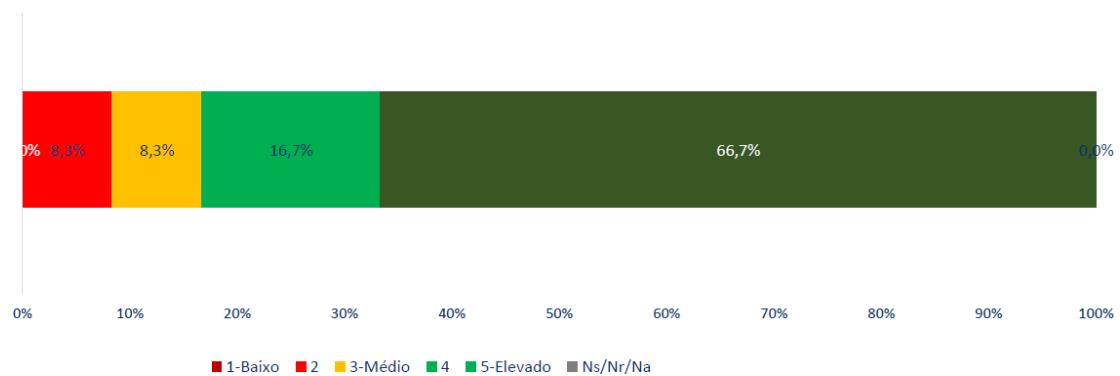
MESTRADO EM DESIGN EDITORIAL

Gráfico de frequências: Avaliação Global das unidades curriculares do curso



N = 10

Gráfico de frequências: Avaliação Global dos docentes do curso



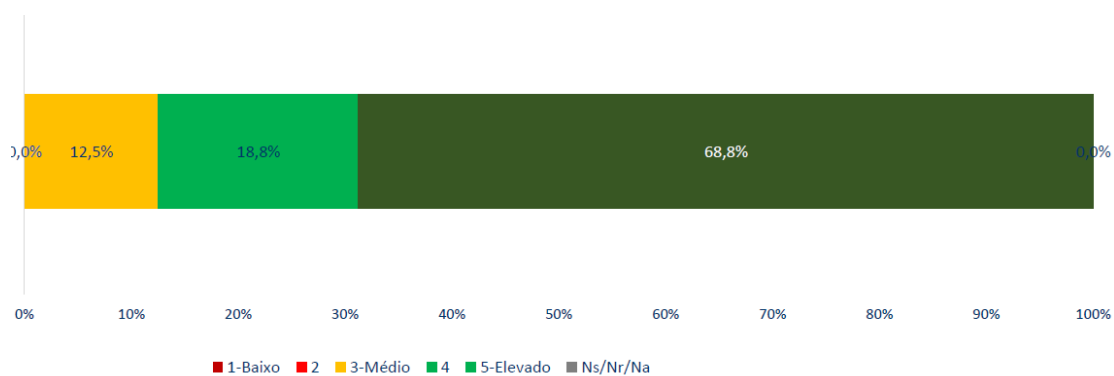
N = 12

Tabela de medidas estatísticas: Avaliação Global dos docentes do curso

Questões	Total	Moda	1º Quartil	Mediana	3º Quartil	Média (1 a 5)	Desvio-Padrão
Avaliação global do docente	12	5	4	5	5	4,4	1,00

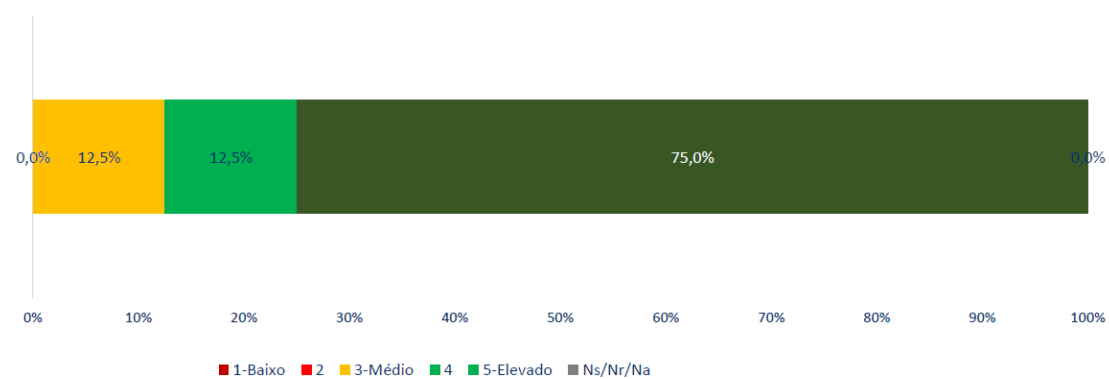
PÓS-GRADUAÇÃO EM ARQUEOLOGIA, GESTÃO E EDUCAÇÃO PATRIMONIAL

Gráfico de frequências: Avaliação Global das unidades curriculares do curso



N = 16

Gráfico de frequências: Avaliação Global dos docentes do curso



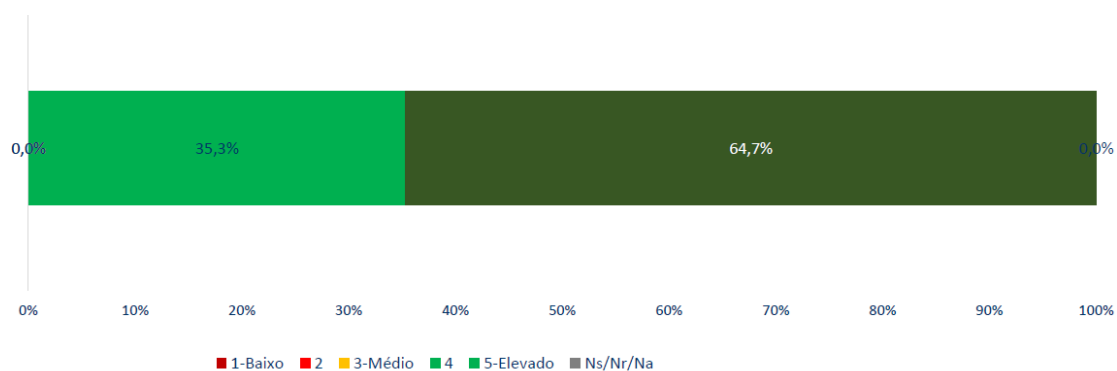
N = 24

Tabela de medidas estatísticas: Avaliação Global dos docentes do curso

Questões	Total	Moda	1º Quartil	Mediana	3º Quartil	Média (1 a 5)	Desvio-Padrão
Avaliação global do docente	24	5	5	5	5	4,6	0,71

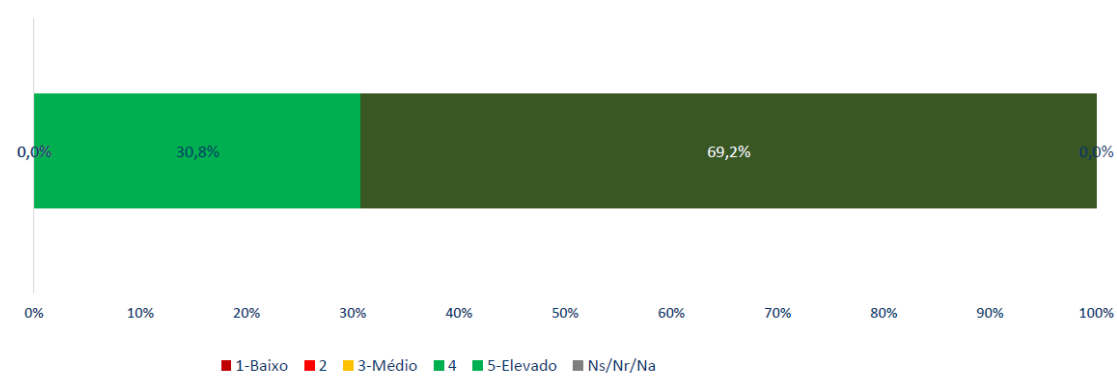
PÓS-GRADUAÇÃO EM PROTEÇÃO CIVIL

Gráfico de frequências: Avaliação Global das unidades curriculares do curso



N = 17

Gráfico de frequências: Avaliação Global dos docentes do curso



N = 26

Tabela de medidas estatísticas: Avaliação Global dos docentes do curso

Questões	Total	Moda	1º Quartil	Mediana	3º Quartil	Média (1 a 5)	Desvio-Padrão
Avaliação global do docente	26	5	4	5	5	4,7	0,47

TESP EM ANÁLISES LABORATORIAIS

Gráfico de frequências: Avaliação Global das unidades curriculares do curso

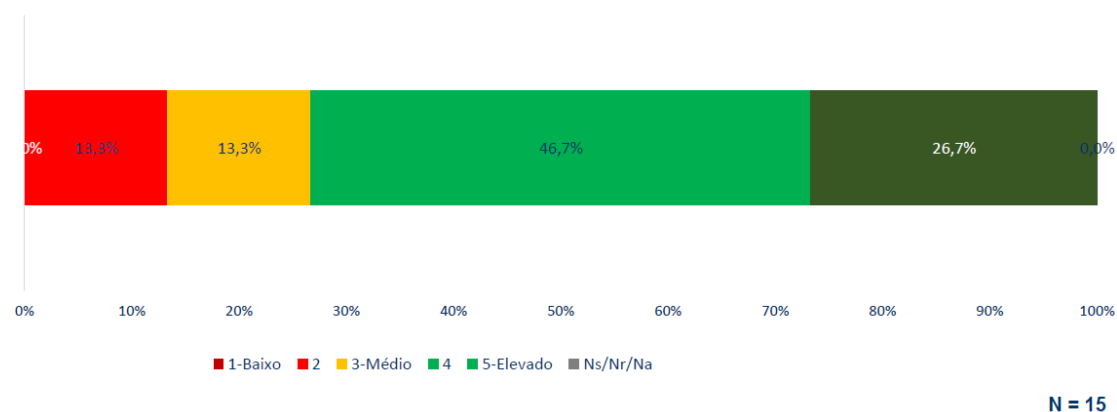


Gráfico de frequências: Avaliação Global dos docentes do curso

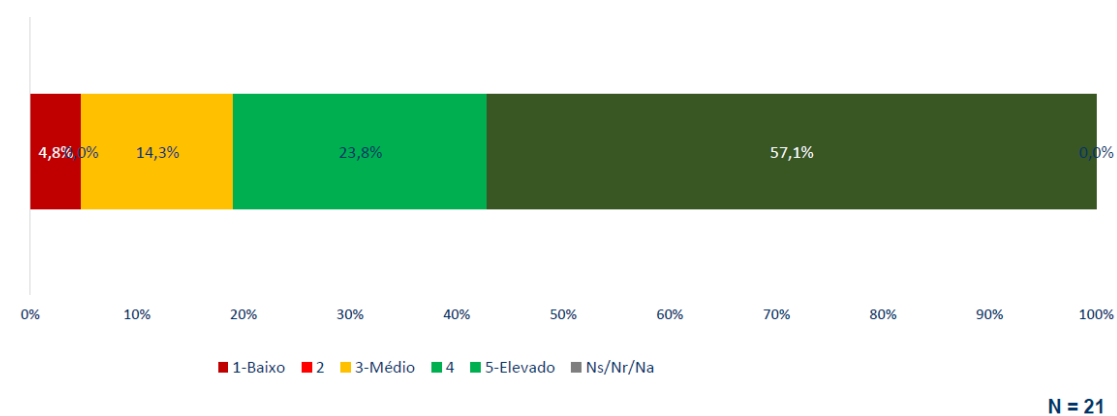


Tabela de medidas estatísticas: Avaliação Global dos docentes do curso

Questões	Total	Moda	1º Quartil	Mediana	3º Quartil	Média (1 a 5)	Desvio-Padrão
Avaliação global do docente	21	5	4	5	5	4,3	1,06

TESP EM AUTOMAÇÃO INDUSTRIAL

Gráfico de frequências: Avaliação Global das unidades curriculares do curso

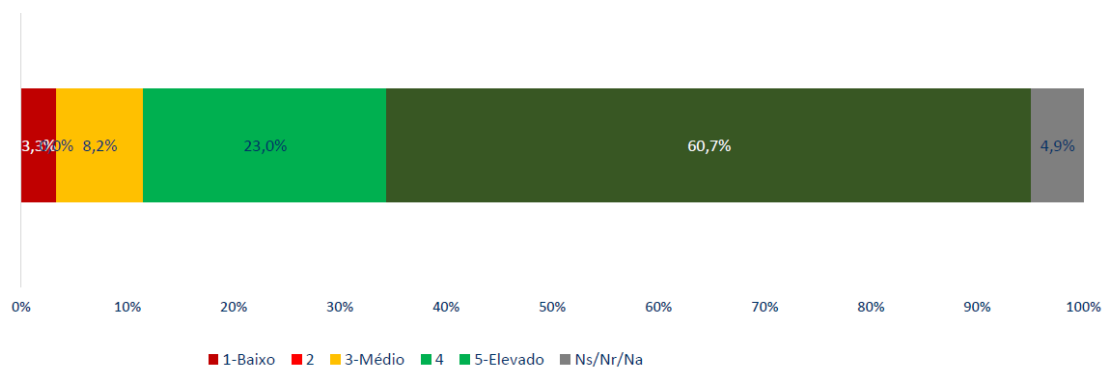


Gráfico de frequências: Avaliação Global dos docentes do curso

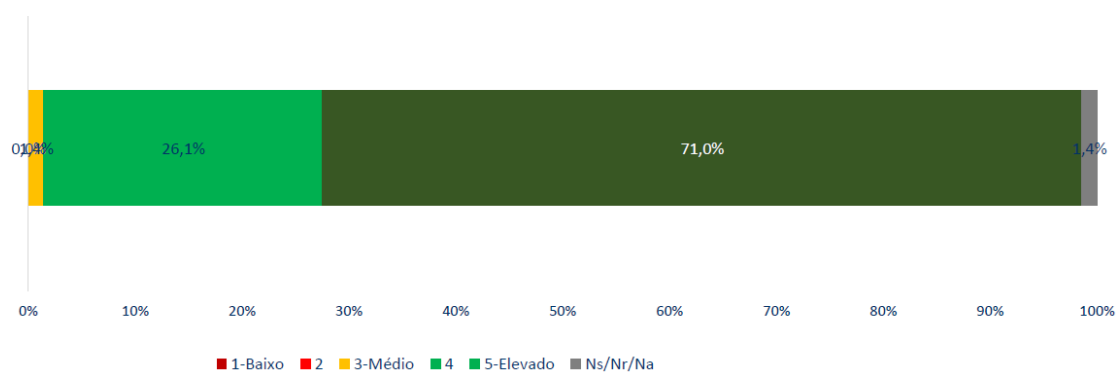
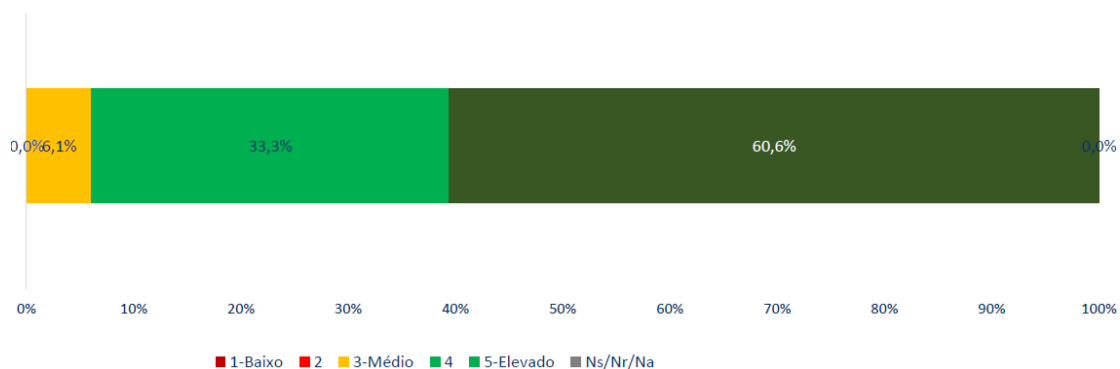


Tabela de medidas estatísticas: Avaliação Global dos docentes do curso

Questões	Total	Moda	1º Quartil	Mediana	3º Quartil	Média (1 a 5)	Desvio-Padrão
Avaliação global do docente	69	5	4	5	5	4,7	0,49

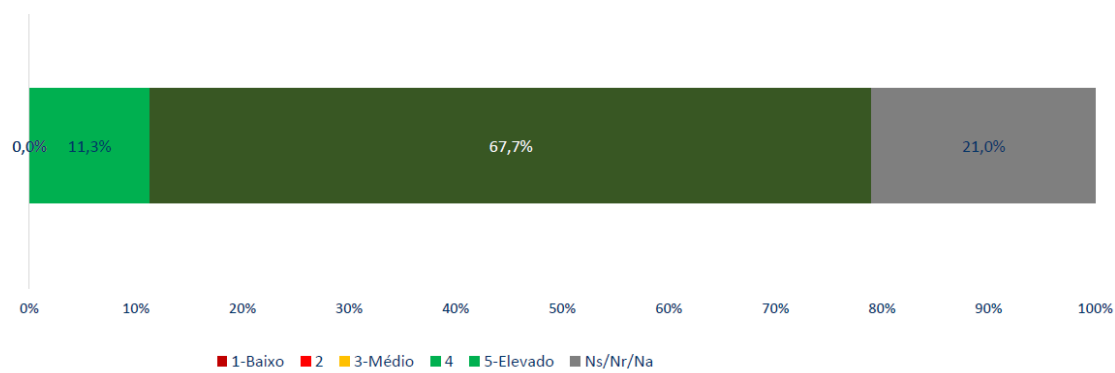
TESP EM SEGURANÇA E PROTEÇÃO CIVIL

Gráfico de frequências: Avaliação Global das unidades curriculares do curso



N = 33

Gráfico de frequências: Avaliação Global dos docentes do curso



N = 62

Tabela de medidas estatísticas: Avaliação Global dos docentes do curso

Questões	Total	Moda	1º Quartil	Mediana	3º Quartil	Média (1 a 5)	Desvio-Padrão
Avaliação global do docente	62	5	5	5	5	4,9	0,35

TESP EM TECNOLOGIAS INTEGRADAS DE PRODUÇÃO INDUSTRIAL

Gráfico de frequências: Avaliação Global das unidades curriculares do curso

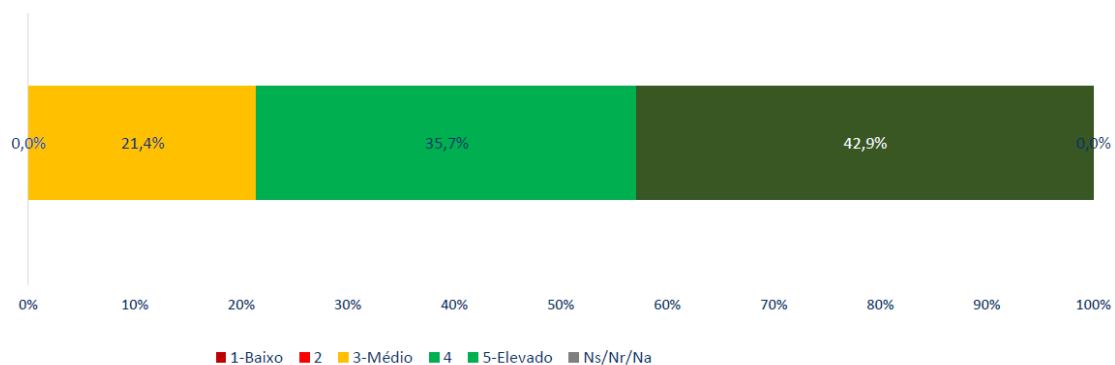


Gráfico de frequências: Avaliação Global dos docentes do curso

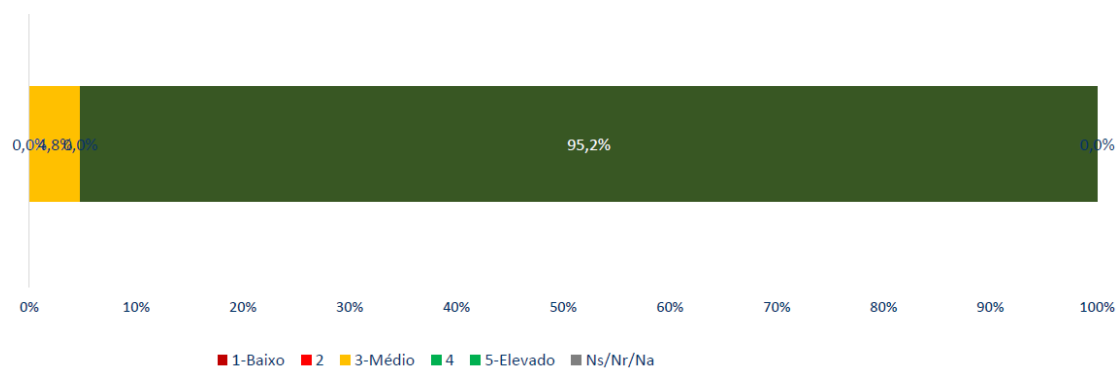


Tabela de medidas estatísticas: Avaliação Global dos docentes do curso

Questões	Total	Moda	1º Quartil	Mediana	3º Quartil	Média (1 a 5)	Desvio-Padrão
Avaliação global do docente	21	5	5	5	5	4,9	0,44