

# Relatório

ESCOLA SUPERIOR DE TECNOLOGIA DE ABRANTES

2020/2021

2.º SEMESTRE



**ipt**  
Instituto  
Politécnico  
de Tomar



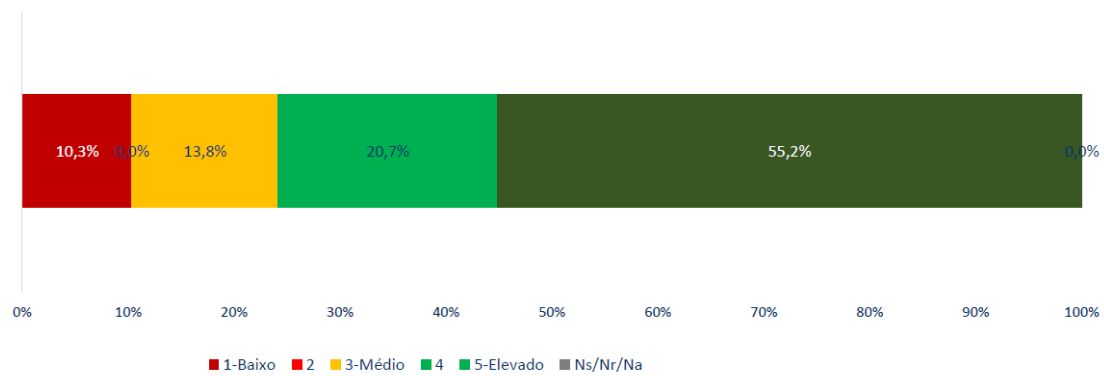
**gqs.ipt**  
Gabinete  
de Qualidade  
e Sustentabilidade

## Índice

LICENCIATURA EM CINEMA DOCUMENTAL .....	2
LICENCIATURA EM COMUNICAÇÃO SOCIAL .....	3
LICENCIATURA EM ENGENHARIA MECÂNICA .....	4
LICENCIATURA EM INFORMÁTICA E TECNOLOGIAS MULTIMÉDIA .....	5
MESTRADO EM ENGENHARIA MECÂNICA.....	6
TESP EM ANIMAÇÃO E MODELAÇÃO 3D .....	7
TESP EM INFORMÁTICA .....	8
TESP EM MANUTENÇÃO DE SISTEMAS MECATRÓNICOS .....	9
TESP EM REALIZAÇÃO E PRODUÇÃO TELEVISIVO .....	10

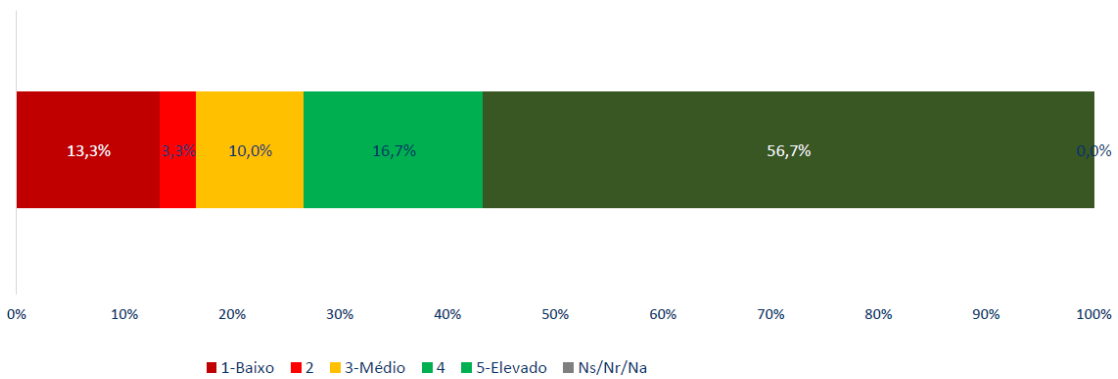
## LICENCIATURA EM CINEMA DOCUMENTAL

Gráfico de frequências: Avaliação global das unidades curriculares do curso



N = 29

Gráfico de frequências: Avaliação global dos docentes do curso



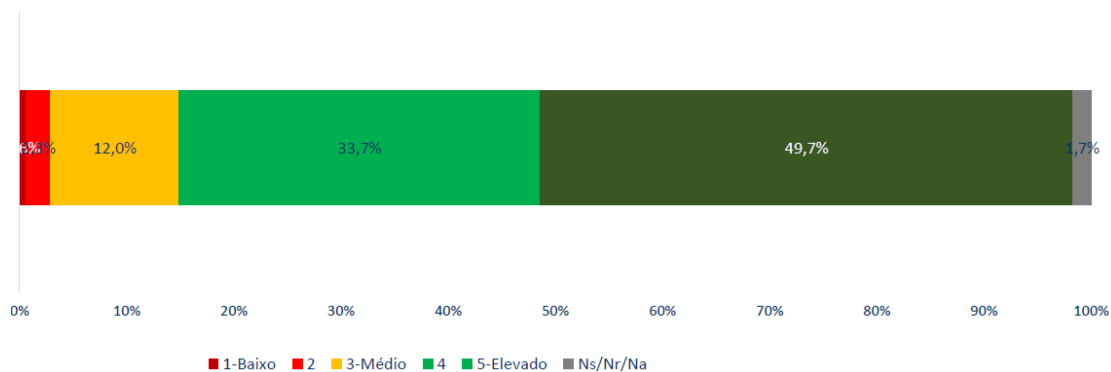
N = 30

Tabela de medidas estatísticas: Avaliação global dos docentes do curso

Questões	Total	Moda	1º Quartil	Mediana	3º Quartil	Média (1 a 5)	Desvio-Padrão
Avaliação global do docente	30	5	3	5	5	4,0	1,44

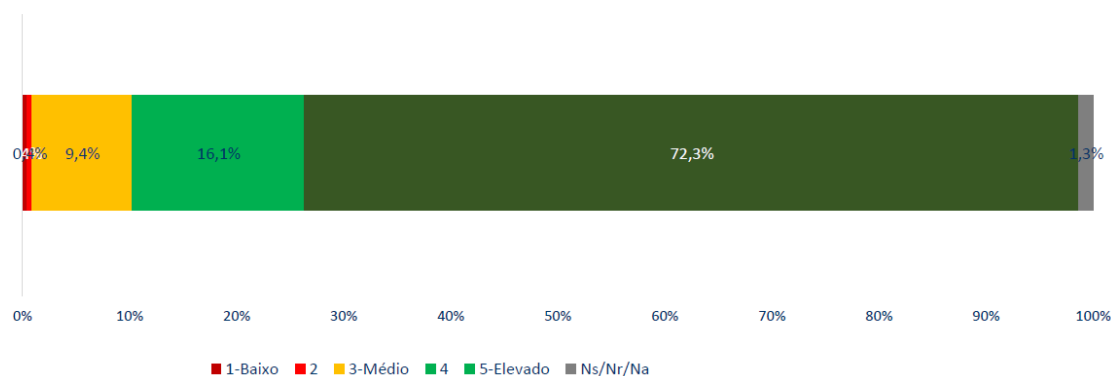
## LICENCIATURA EM COMUNICAÇÃO SOCIAL

Gráfico de frequências: Avaliação global das unidades curriculares do curso



N = 175

Gráfico de frequências: Avaliação global dos docentes do curso



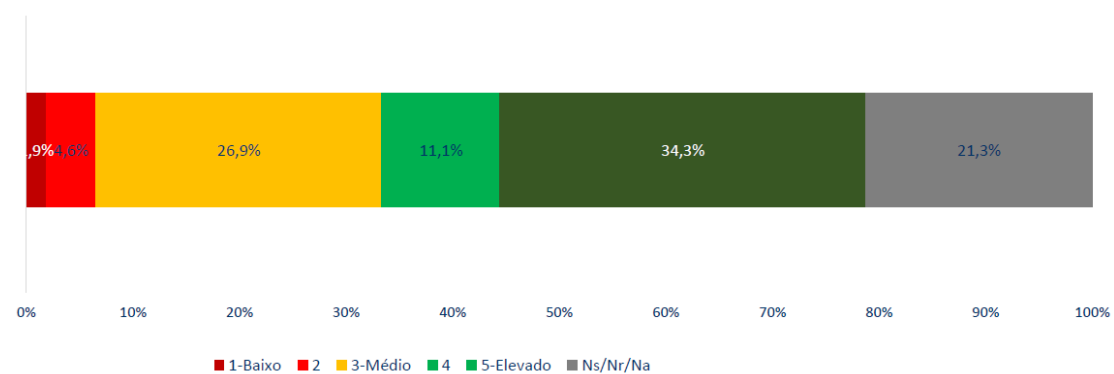
N = 224

Tabela de medidas estatísticas: Avaliação global dos docentes do curso

Questões	Total	Moda	1º Quartil	Mediana	3º Quartil	Média (1 a 5)	Desvio-Padrão
Avaliação global do docente	224	5	4	5	5	4,6	0,71

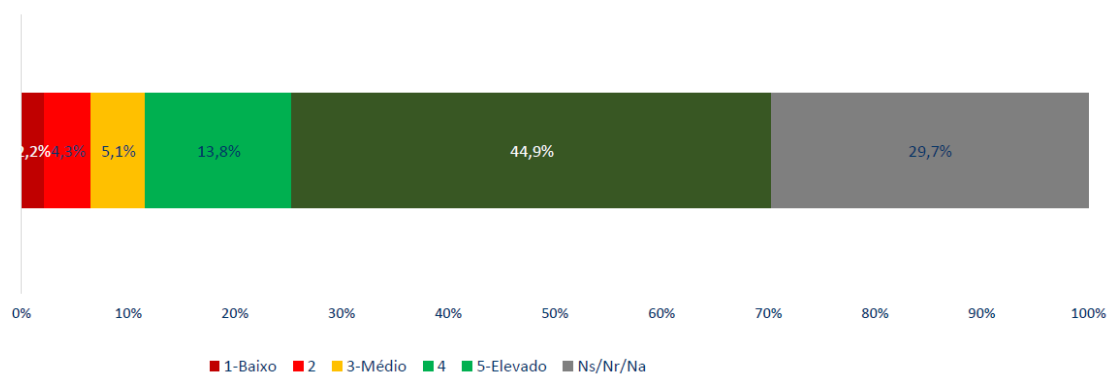
## LICENCIATURA EM ENGENHARIA MECÂNICA

Gráfico de frequências: Avaliação global das unidades curriculares do curso



N = 108

Gráfico de frequências: Avaliação global dos docentes do curso



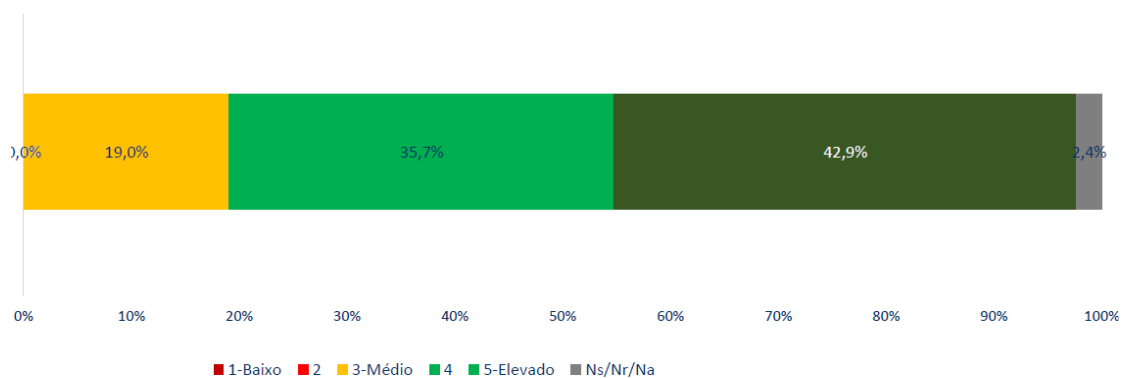
N = 138

Tabela de medidas estatísticas: Avaliação global dos docentes do curso

Questões	Total	Moda	1º Quartil	Mediana	3º Quartil	Média (1 a 5)	Desvio-Padrão
Avaliação global do docente	138	5	4	5	5	4,4	1,06

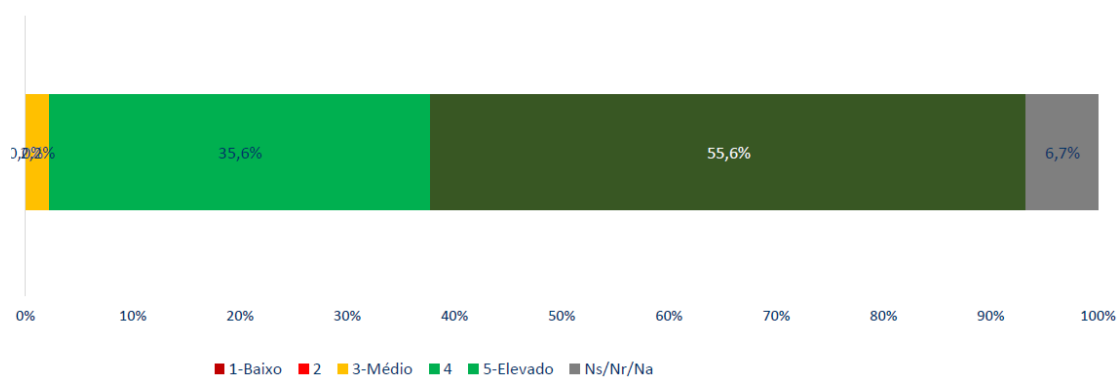
## LICENCIATURA EM INFORMÁTICA E TECNOLOGIAS MULTIMÉDIA

Gráfico de frequências: Avaliação global das unidades curriculares do curso



**N = 42**

Gráfico de frequências: Avaliação global dos docentes do curso



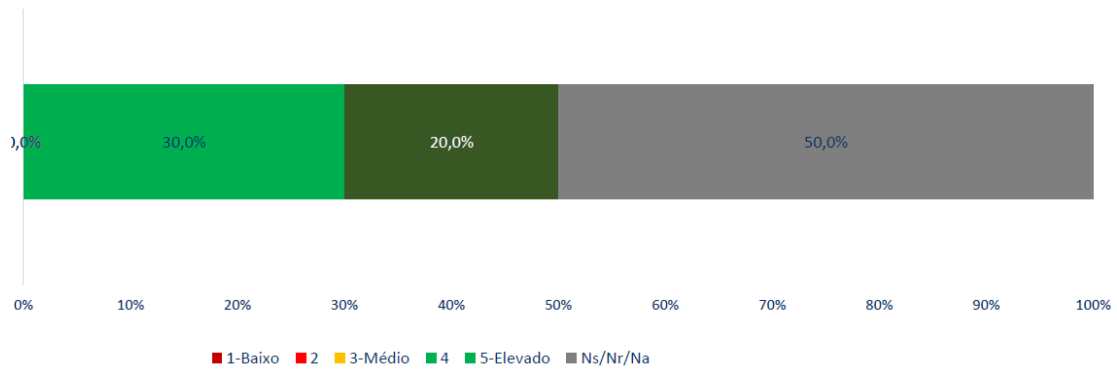
**N = 45**

Tabela de medidas estatísticas: Avaliação global dos docentes do curso

Questões	Total	Moda	1º Quartil	Mediana	3º Quartil	Média (1 a 5)	Desvio-Padrão
Avaliação global do docente	45	5	4	5	5	4,6	0,55

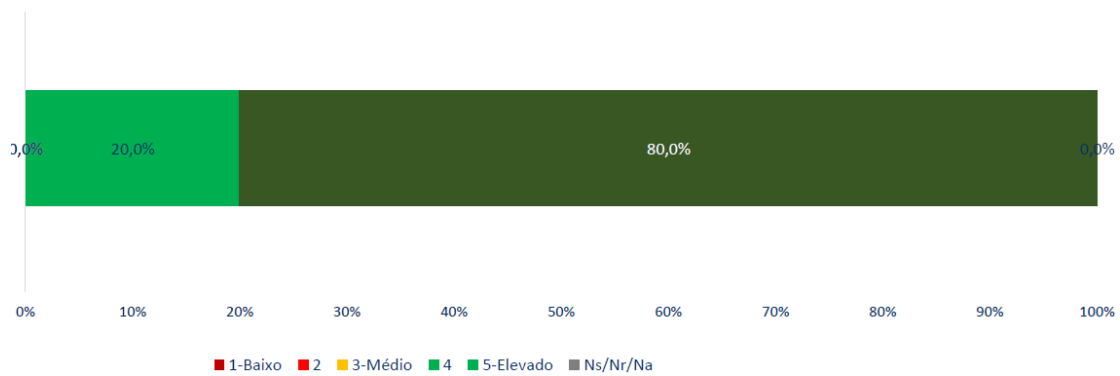
## MESTRADO EM ENGENHARIA MECÂNICA

Gráfico de frequências: Avaliação global das unidades curriculares do curso



N = 10

Gráfico de frequências: Avaliação global dos docentes do curso



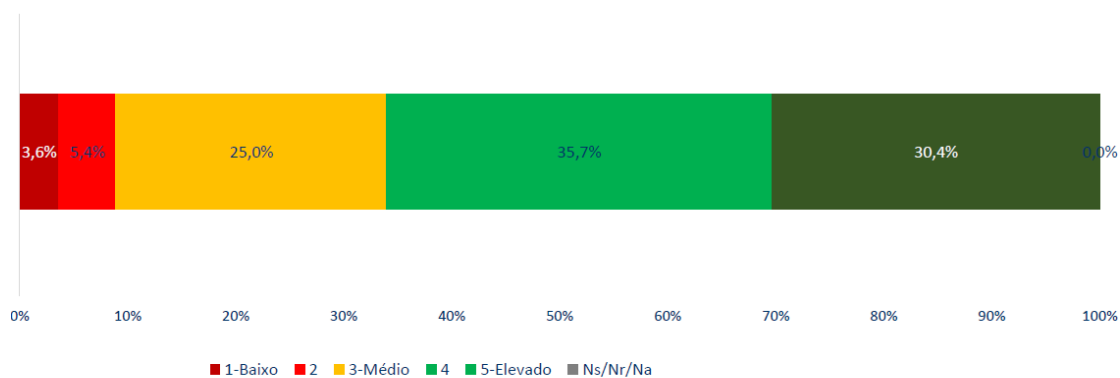
N = 10

Tabela de medidas estatísticas: Avaliação global dos docentes do curso

Questões	Total	Moda	1º Quartil	Mediana	3º Quartil	Média (1 a 5)	Desvio-Padrão
Avaliação global do docente	10	5	5	5	5	4,8	0,42

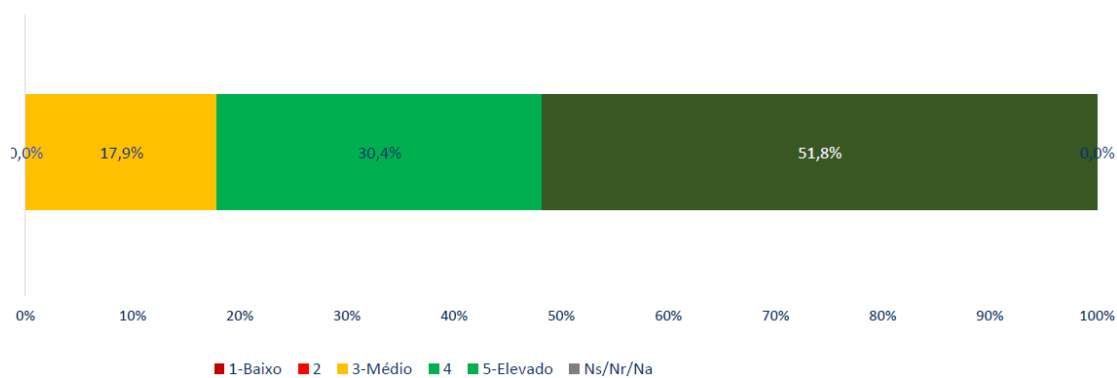
## TESP EM ANIMAÇÃO E MODELAÇÃO 3D

Gráfico de frequências: Avaliação global das unidades curriculares do curso



N = 56

Gráfico de frequências: Avaliação global dos docentes do curso



N = 56

Tabela de medidas estatísticas: Avaliação global dos docentes do curso

Questões	Total	Moda	1º Quartil	Mediana	3º Quartil	Média (1 a 5)	Desvio-Padrão
Avaliação global do docente	56	5	4	5	5	4,3	0,77



## TESP EM INFORMÁTICA

Gráfico de frequências: Avaliação global das unidades curriculares do curso

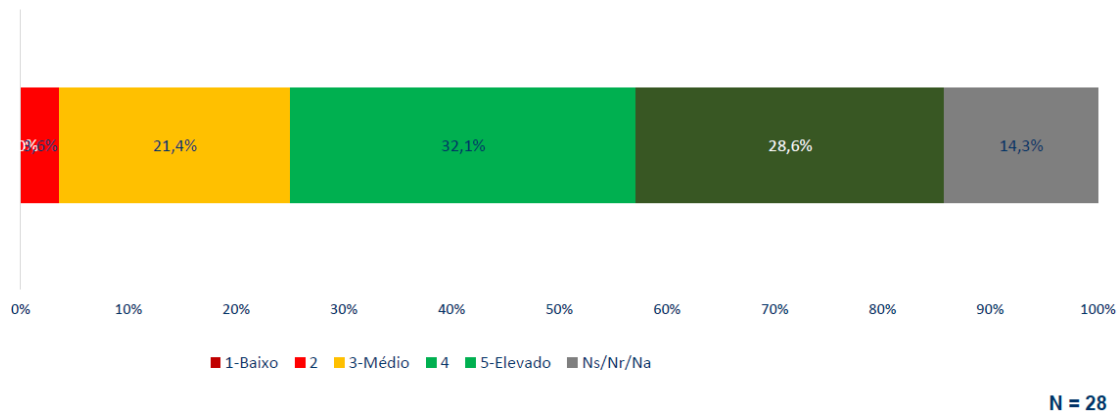


Gráfico de frequências: Avaliação global dos docentes do curso

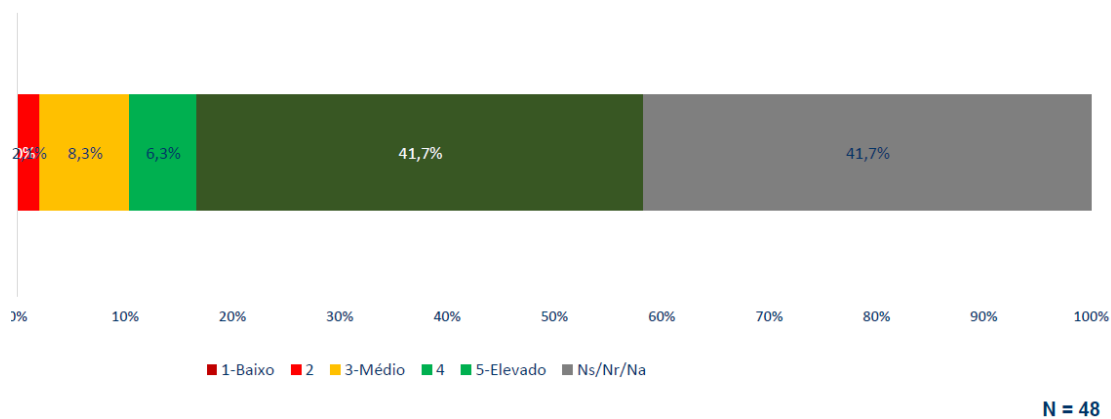
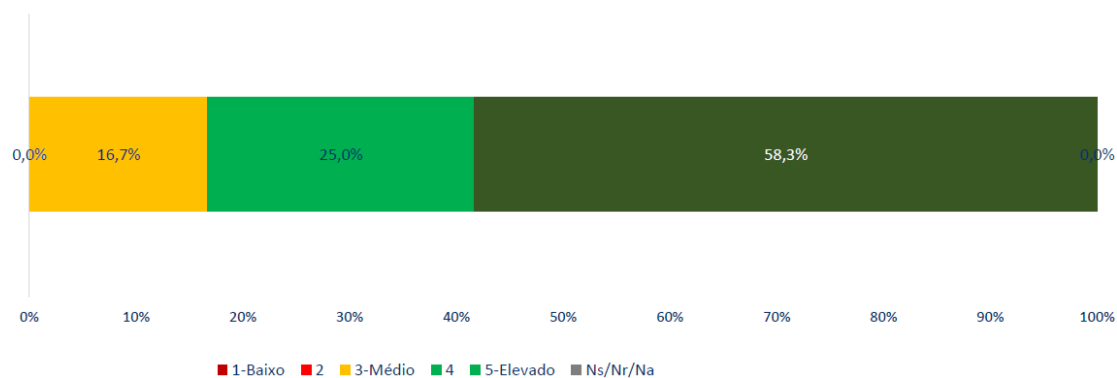


Tabela de medidas estatísticas: Avaliação global dos docentes do curso

Questões	Total	Moda	1º Quartil	Mediana	3º Quartil	Média (1 a 5)	Desvio-Padrão
Avaliação global do docente	48	5	4	5	5	4,5	0,88

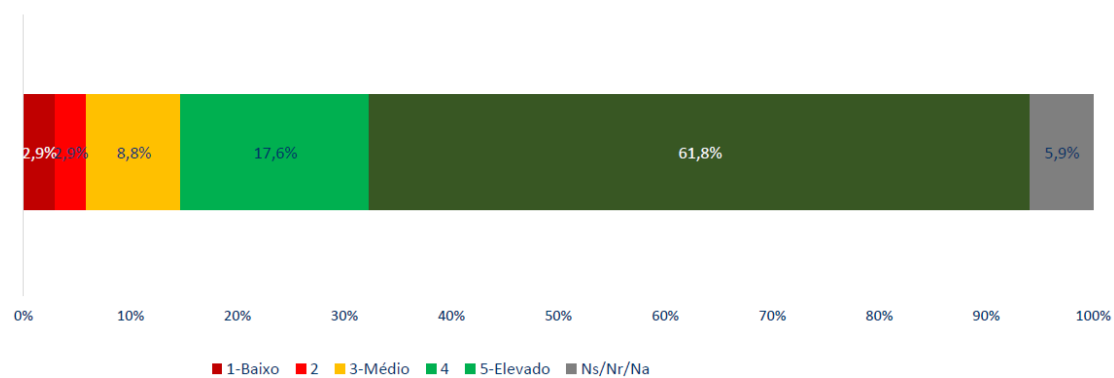
## TESP EM MANUTENÇÃO DE SISTEMAS MECATRÓNICOS

Gráfico de frequências: Avaliação global das unidades curriculares do curso



N = 24

Gráfico de frequências: Avaliação global dos docentes do curso



N = 34

Tabela de medidas estatísticas: Avaliação global dos docentes do curso

Questões	Total	Moda	1º Quartil	Mediana	3º Quartil	Média (1 a 5)	Desvio-Padrão
Avaliação global do docente	34	5	4	5	5	4,4	1,01

## TESP EM REALIZAÇÃO E PRODUÇÃO TELEVISIVO

Gráfico de frequências: Avaliação global das unidades curriculares do curso

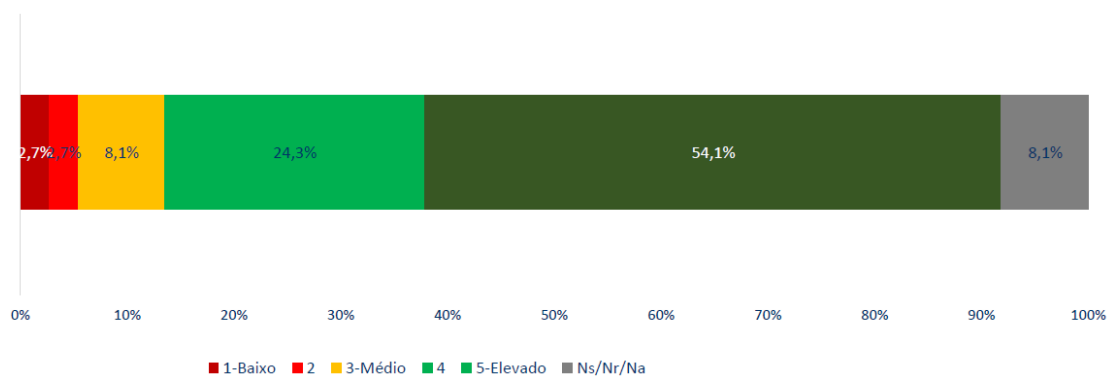


Gráfico de frequências: Avaliação global dos docentes do curso

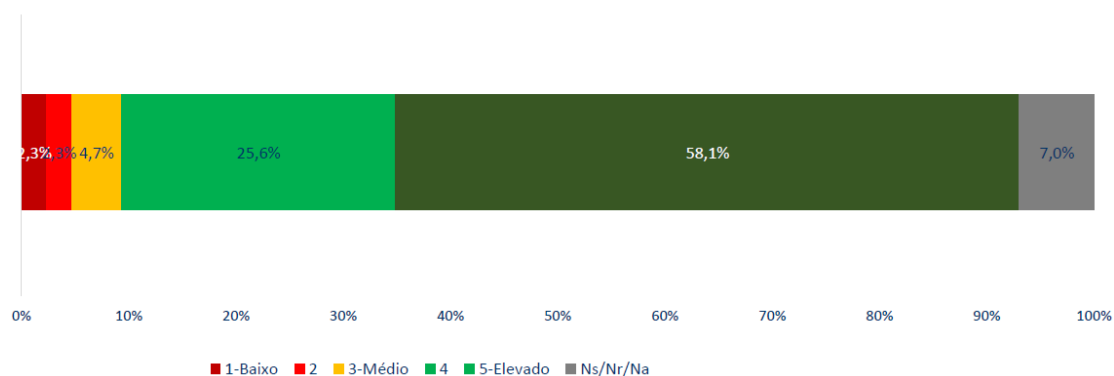


Tabela de medidas estatísticas: Avaliação global dos docentes do curso

Questões	Total	Moda	1º Quartil	Mediana	3º Quartil	Média (1 a 5)	Desvio-Padrão
Avaliação global do docente	43	5	4	5	5	4,5	0,90