

# Relatório

ESCOLA SUPERIOR DE GESTÃO DE TOMAR

2020/2021

2.º SEMESTRE



**ipt**  
Instituto  
Politécnico  
de Tomar



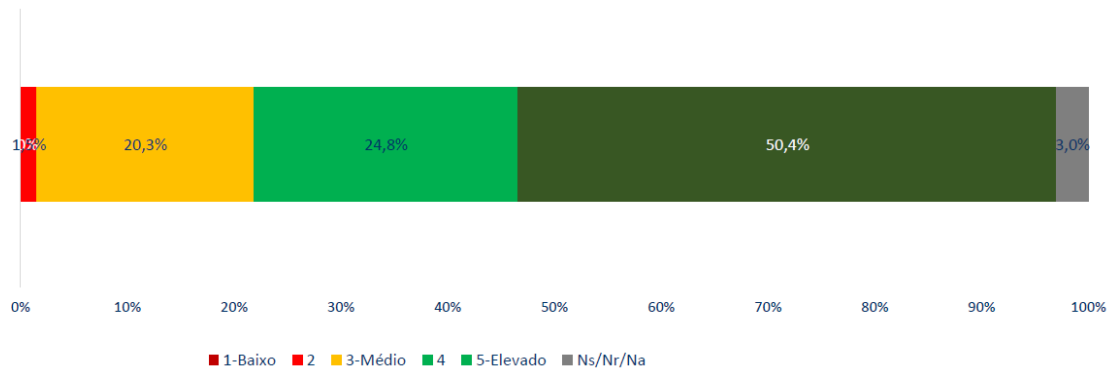
**gqs.ipt**  
Gabinete  
de Qualidade  
e Sustentabilidade

## Índice

|   |    |
|---|----|
| LICENCIATURA EM CONTABILIDADE.....  | 2  |
| LICENCIATURA EM GESTÃO DE EMPRESAS .....  | 3  |
| LICENCIATURA EM GESTÃO DE RECURSOS HUMANOS E COMPORTAMENTO ORGANIZACIONAL ..... | 4  |
| LICENCIATURA EM GESTÃO TURÍSTICA E CULTURAL .....                               | 5  |
| LICENCIATURA TURISMO E GESTÃO DO PATRIMÓNIO CULTURAL.....                       | 6  |
| <br>  |    |
| MESTRADO EM AUDITORIA E FINANÇAS .....  | 7  |
| MESTRADO EM GESTÃO .....  | 8  |
| MESTRADO EM GESTÃO DE RECURSOS HUMANOS .....                                    | 9  |
| <br>  |    |
| TESP EM CONTABILIDADE E GESTÃO.....   | 10 |
| TESP EM GESTÃO ADMINISTRATIVA DE RECURSOS HUMANOS .....                         | 11 |
| TESP EM GESTÃO COMERCIAL E VENDAS .....   | 12 |

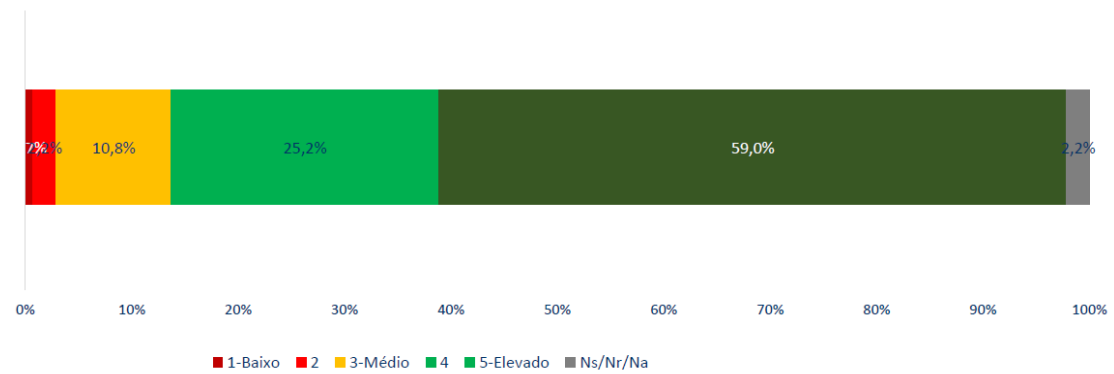
## LICENCIATURA EM CONTABILIDADE

Gráfico de frequências: Avaliação global das unidades curriculares do curso



N = 133

Gráfico de frequências: Avaliação global dos docentes do curso



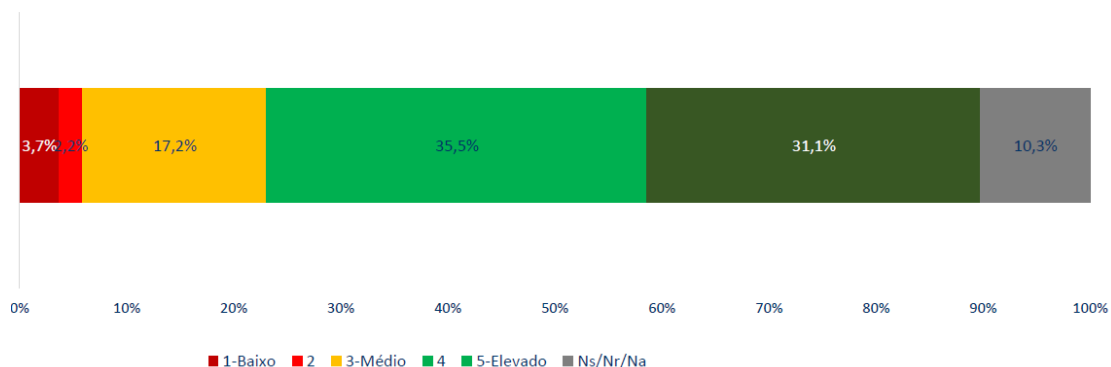
N = 139

Tabela de medidas estatísticas: Avaliação global dos docentes do curso

| Questões                    | Total | Moda | 1º Quartil | Mediana | 3º Quartil | Média (1 a 5) | Desvio-Padrão |
|-----------------------------|-------|------|------------|---------|------------|---------------|---------------|
| Avaliação global do docente | 139   | 5    | 4          | 5       | 5          | 4,4           | 0,83          |

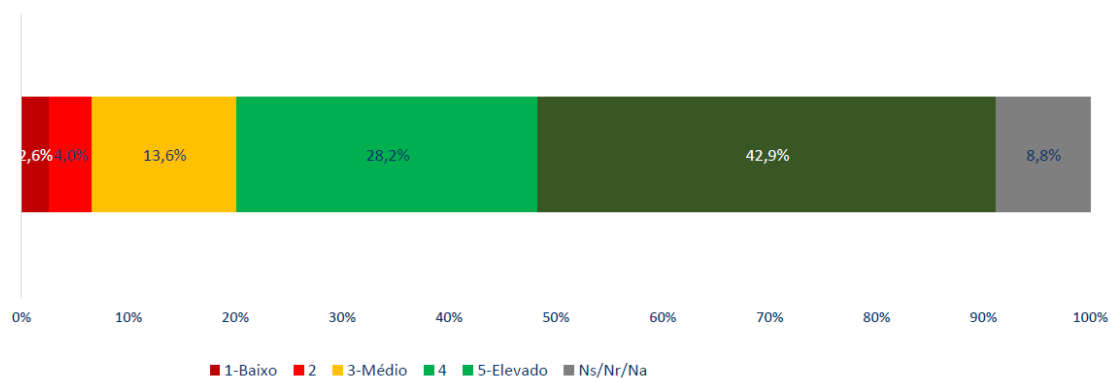
## LICENCIATURA EM GESTÃO DE EMPRESAS

Gráfico de frequências: Avaliação global das unidades curriculares do curso



N = 273

Gráfico de frequências: Avaliação global dos docentes do curso



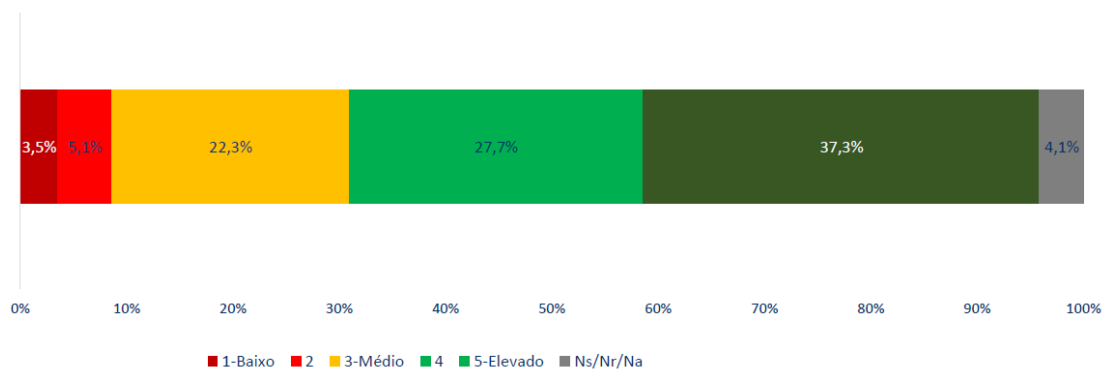
N = 273

Tabela de medidas estatísticas: Avaliação global dos docentes do curso

| Questões                    | Total | Moda | 1º Quartil | Mediana | 3º Quartil | Média (1 a 5) | Desvio-Padrão |
|-----------------------------|-------|------|------------|---------|------------|---------------|---------------|
| Avaliação global do docente | 273   | 5    | 4          | 4       | 5          | 4,1           | 1,02          |

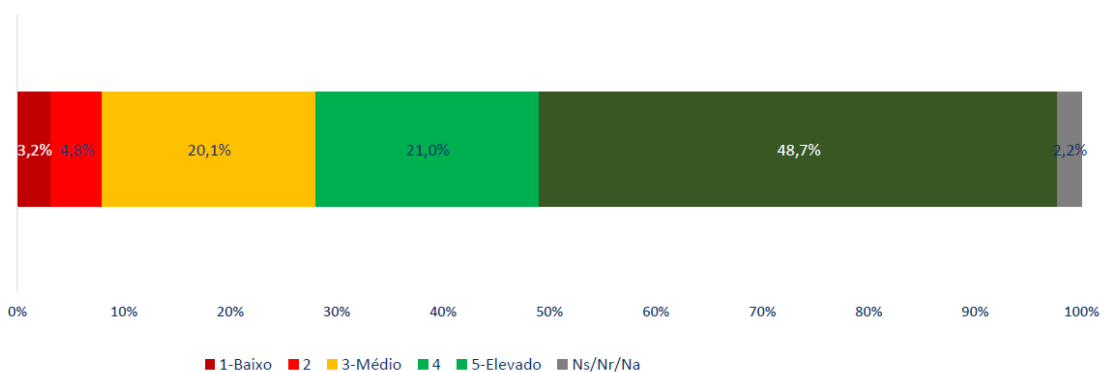
# LICENCIATURA EM GESTÃO DE RECURSOS HUMANOS E COMPORTAMENTO ORGANIZACIONAL

Gráfico de frequências: Avaliação global das unidades curriculares do curso



N = 314

Gráfico de frequências: Avaliação global dos docentes do curso



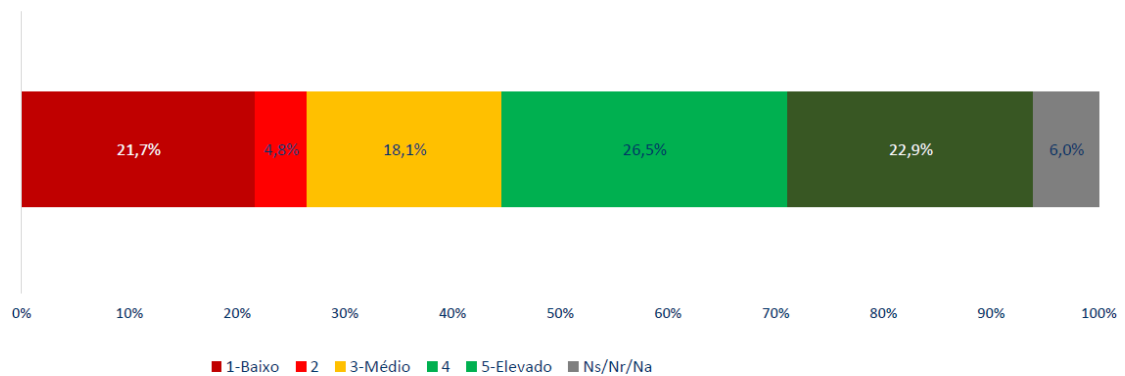
N = 314

Tabela de medidas estatísticas: Avaliação global dos docentes do curso

| Questões                    | Total | Moda | 1º Quartil | Mediana | 3º Quartil | Média (1 a 5) | Desvio-Padrão |
|-----------------------------|-------|------|------------|---------|------------|---------------|---------------|
| Avaliação global do docente | 314   | 5    | 3          | 4       | 5          | 4,1           | 1,09          |

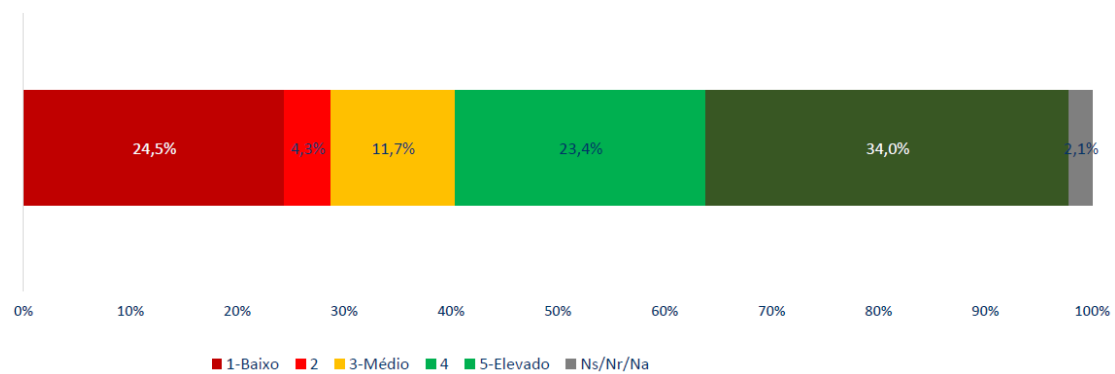
## LICENCIATURA EM GESTÃO TURÍSTICA E CULTURAL

Gráfico de frequências: Avaliação global das unidades curriculares do curso



**N = 83**

Gráfico de frequências: Avaliação global dos docentes do curso



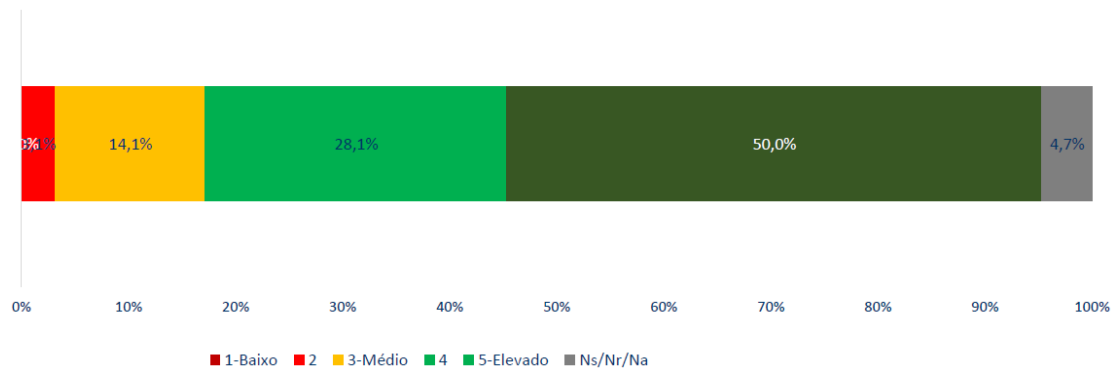
**N = 94**

Tabela de medidas estatísticas: Avaliação global dos docentes do curso

| Questões                    | Total | Moda | 1º Quartil | Mediana | 3º Quartil | Média (1 a 5) | Desvio-Padrão |
|-----------------------------|-------|------|------------|---------|------------|---------------|---------------|
| Avaliação global do docente | 94    | 5    | 2          | 4       | 5          | 3,4           | 1,60          |

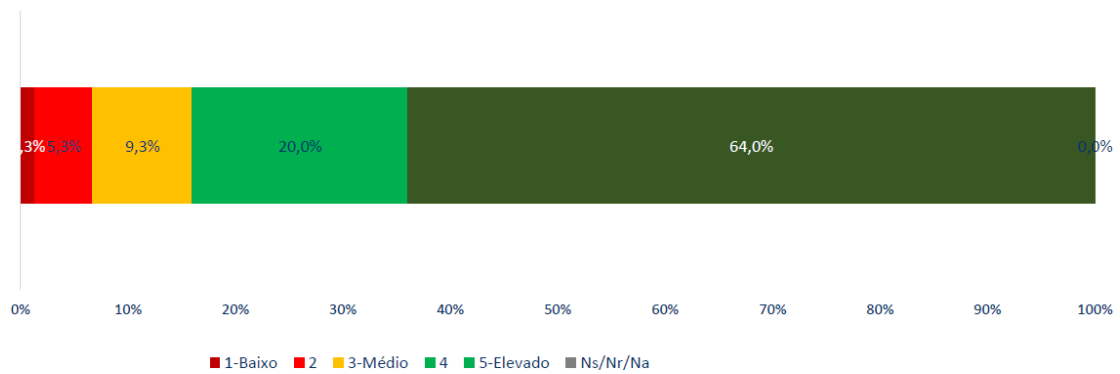
## LICENCIATURA TURISMO E GESTÃO DO PATRIMÓNIO CULTURAL

Gráfico de frequências: Avaliação global das unidades curriculares do curso



**N = 64**

Gráfico de frequências: Avaliação global dos docentes do curso



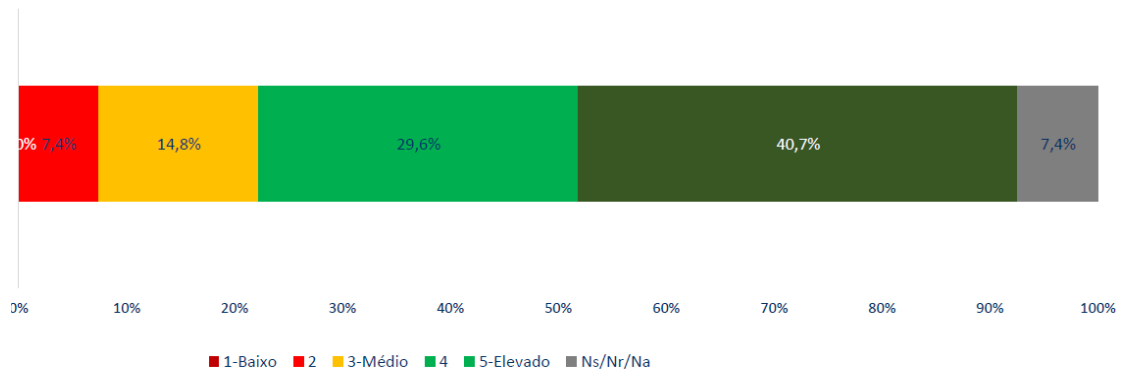
**N = 75**

Tabela de medidas estatísticas: Avaliação global dos docentes do curso

| Questões                    | Total | Moda | 1º Quartil | Mediana | 3º Quartil | Média (1 a 5) | Desvio-Padrão |
|-----------------------------|-------|------|------------|---------|------------|---------------|---------------|
| Avaliação global do docente | 75    | 5    | 4          | 5       | 5          | 4,4           | 0,96          |

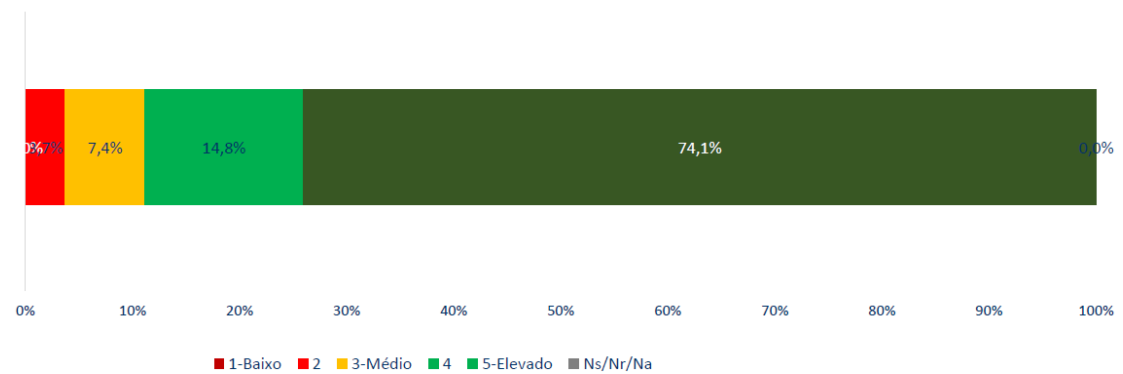
## MESTRADO EM AUDITORIA E FINANÇAS

Gráfico de frequências: Avaliação global das unidades curriculares do curso



N = 27

Gráfico de frequências: Avaliação global dos docentes do curso



N = 27

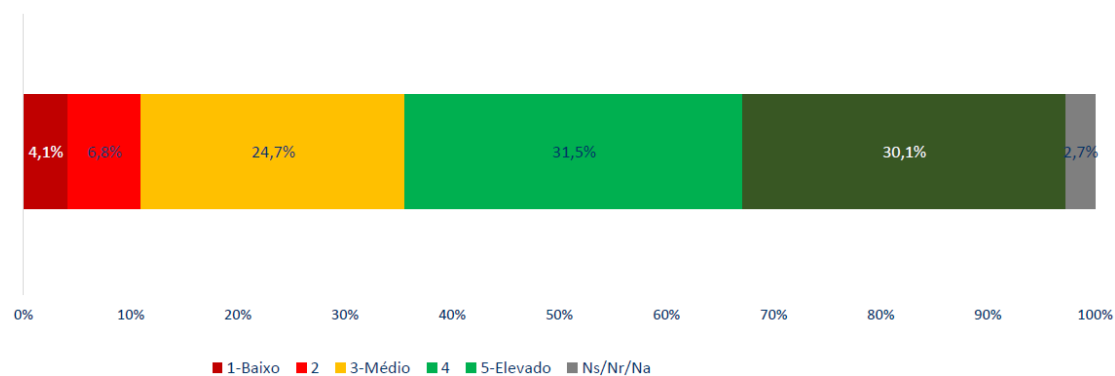
Tabela de medidas estatísticas: Avaliação global dos docentes do curso

| Questões                    | Total | Moda | 1º Quartil | Mediana | 3º Quartil | Média (1 a 5) | Desvio-Padrão |
|-----------------------------|-------|------|------------|---------|------------|---------------|---------------|
| Avaliação global do docente | 27    | 5    | 4          | 5       | 5          | 4,6           | 0,80          |



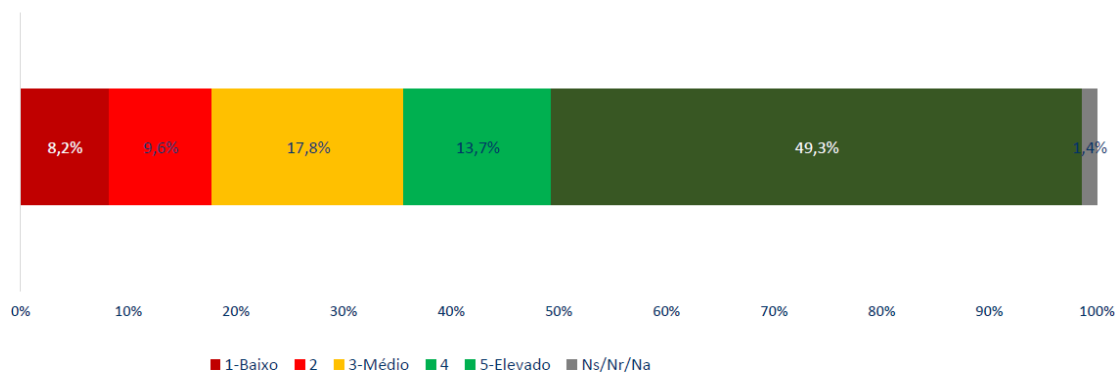
## MESTRADO EM GESTÃO

Gráfico de frequências: Avaliação global das unidades curriculares do curso



**N = 73**

Gráfico de frequências: Avaliação global dos docentes do curso



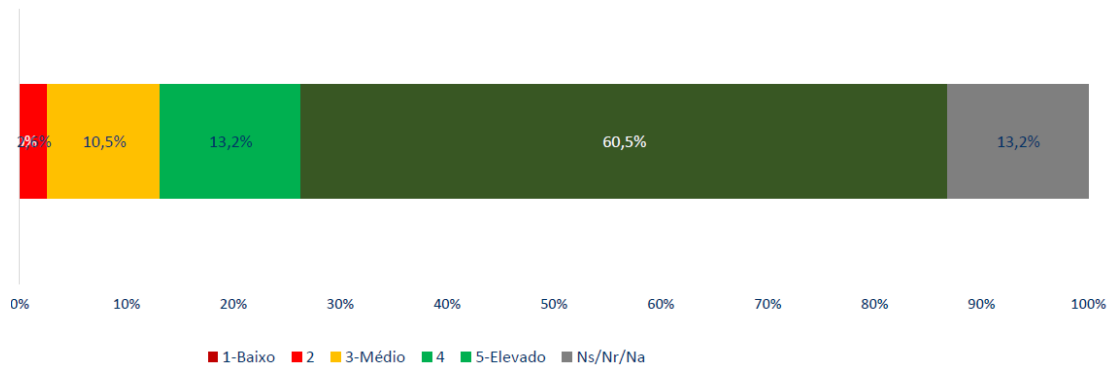
**N = 73**

Tabela de medidas estatísticas: Avaliação global dos docentes do curso

| Questões                    | Total | Moda | 1º Quartil | Mediana | 3º Quartil | Média (1 a 5) | Desvio-Padrão |
|-----------------------------|-------|------|------------|---------|------------|---------------|---------------|
| Avaliação global do docente | 73    | 5    | 3          | 5       | 5          | 3,9           | 1,35          |

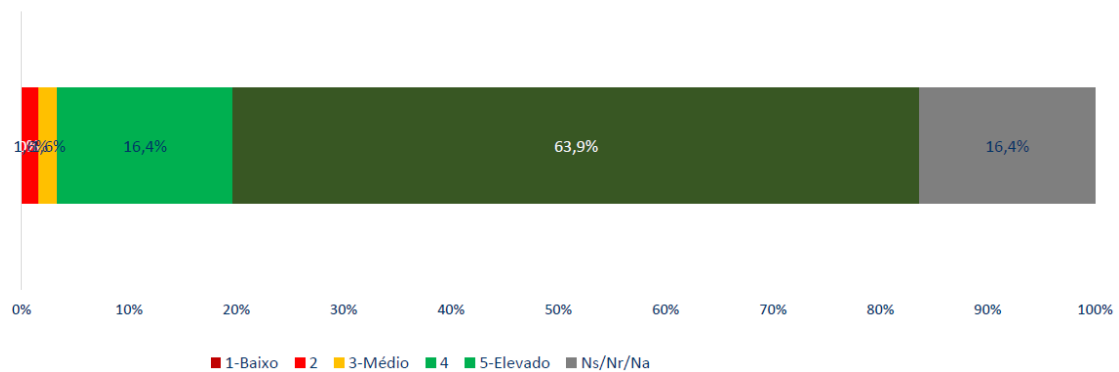
## MESTRADO EM GESTÃO DE RECURSOS HUMANOS

Gráfico de frequências: Avaliação global das unidades curriculares do curso



**N = 38**

Gráfico de frequências: Avaliação global dos docentes do curso



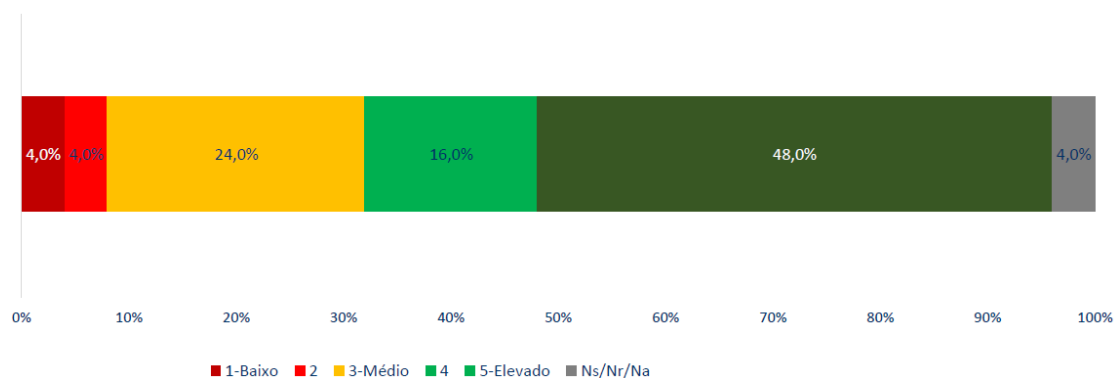
**N = 61**

Tabela de medidas estatísticas: Avaliação global dos docentes do curso

| Questões                    | Total | Moda | 1º Quartil | Mediana | 3º Quartil | Média (1 a 5) | Desvio-Padrão |
|-----------------------------|-------|------|------------|---------|------------|---------------|---------------|
| Avaliação global do docente | 61    | 5    | 5          | 5       | 5          | 4,7           | 0,61          |

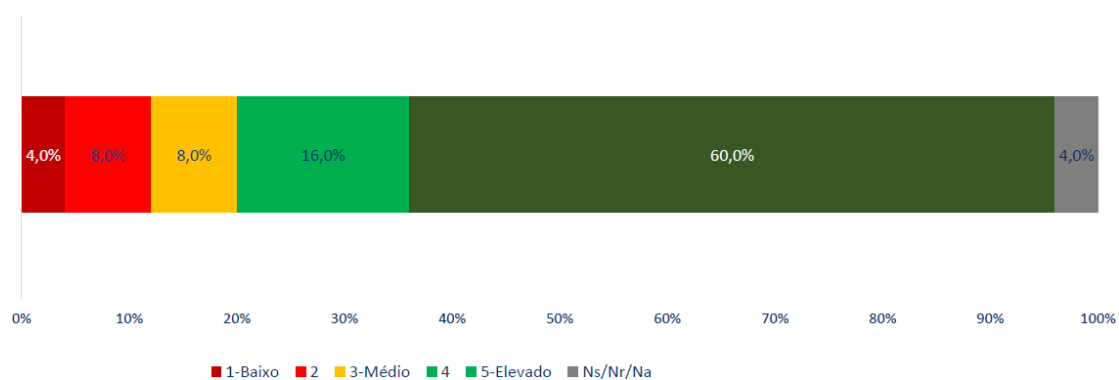
## TESP EM CONTABILIDADE E GESTÃO

Gráfico de frequências: Avaliação global das unidades curriculares do curso



N = 25

Gráfico de frequências: Avaliação global dos docentes do curso



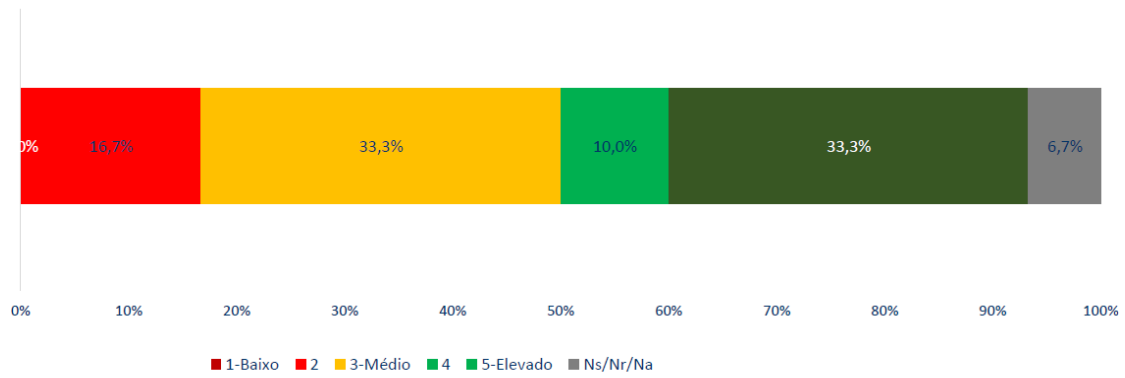
N = 25

Tabela de medidas estatísticas: Avaliação global dos docentes do curso

| Questões                    | Total | Moda | 1º Quartil | Mediana | 3º Quartil | Média (1 a 5) | Desvio-Padrão |
|-----------------------------|-------|------|------------|---------|------------|---------------|---------------|
| Avaliação global do docente | 25    | 5    | 4          | 5       | 5          | 4,3           | 1,19          |

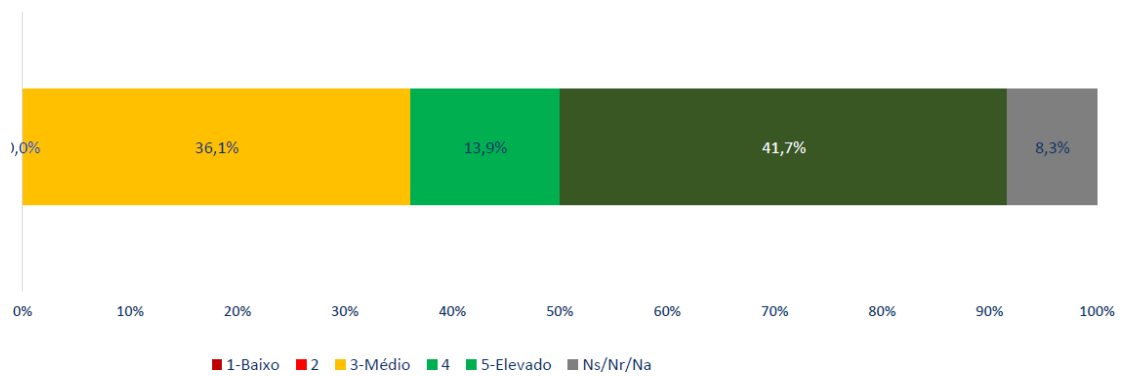
## TESP EM GESTÃO ADMINISTRATIVA DE RECURSOS HUMANOS

Gráfico de frequências: Avaliação global das unidades curriculares do curso



**N = 30**

Gráfico de frequências: Avaliação global dos docentes do curso



**N = 36**

Tabela de medidas estatísticas: Avaliação global dos docentes do curso

| Questões                    | Total | Moda | 1º Quartil | Mediana | 3º Quartil | Média (1 a 5) | Desvio-Padrão |
|-----------------------------|-------|------|------------|---------|------------|---------------|---------------|
| Avaliação global do docente | 36    | 5    | 3          | 4       | 5          | 4,1           | 0,93          |

## TESP EM GESTÃO COMERCIAL E VENDAS

Gráfico de frequências: Avaliação global das unidades curriculares do curso

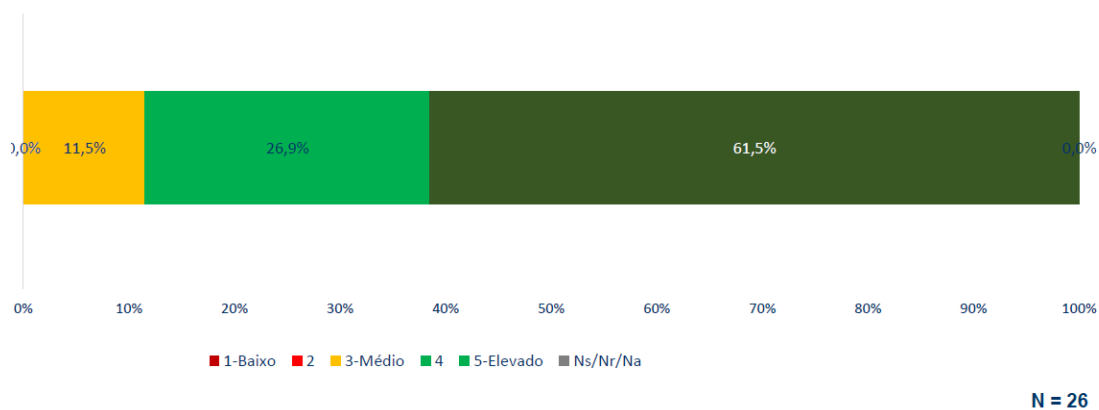


Gráfico de frequências: Avaliação global dos docentes do curso

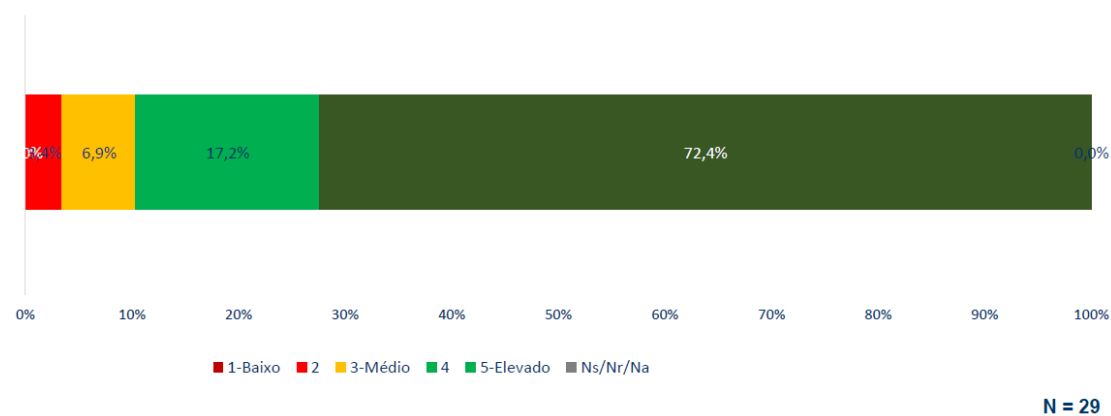


Tabela de medidas estatísticas: Avaliação global dos docentes do curso

| Questões                    | Total | Moda | 1º Quartil | Mediana | 3º Quartil | Média (1 a 5) | Desvio-Padrão |
|-----------------------------|-------|------|------------|---------|------------|---------------|---------------|
| Avaliação global do docente | 29    | 5    | 4          | 5       | 5          | 4,6           | 0,78          |