

# Relatório

ESCOLA SUPERIOR DE TECNOLOGIA DE ABRANTES

2020/2021

1.º SEMESTRE



**ipt**  
Instituto  
Politécnico  
de Tomar



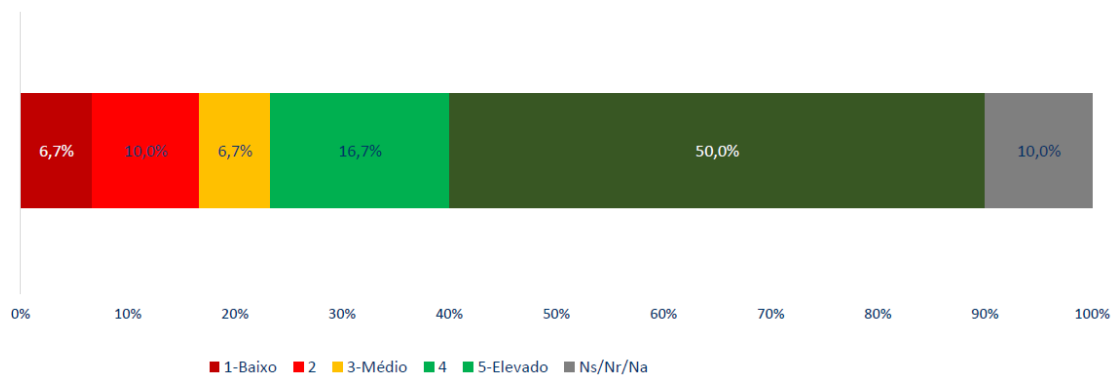
**gqs.ipt**  
Gabinete  
de Qualidade  
e Sustentabilidade

## Índice

LICENCIATURA EM CINEMA DOCUMENTAL .....	2
LICENCIATURA EM COMUNICAÇÃO SOCIAL .....	3
LICENCIATURA EM ENGENHARIA MECÂNICA .....	4
LICENCIATURA EM INFORMÁTICA E TECNOLOGIAS MULTIMÉDIA .....	5
MESTRADO EM ENGENHARIA MECÂNICA.....	6
TESP EM ANIMAÇÃO E MODELAÇÃO 3D .....	7
TESP EM INFORMÁTICA .....	8
TESP EM MANUTENÇÃO DE SISTEMAS MECATRÓNICOS .....	9
TESP EM REALIZAÇÃO E PRODUÇÃO TELEVISIVO .....	10

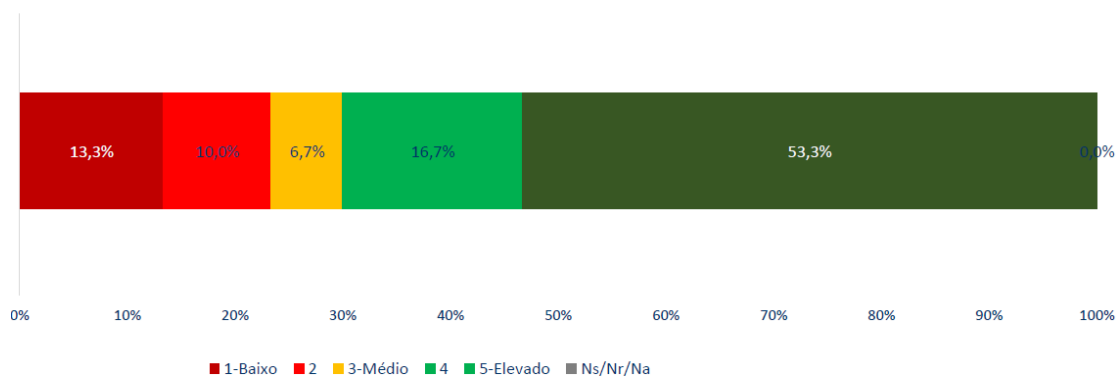
## LICENCIATURA EM CINEMA DOCUMENTAL

Gráfico de frequências: Avaliação global das unidades curriculares do curso



N = 30

Gráfico de frequências: Avaliação global dos docentes do curso



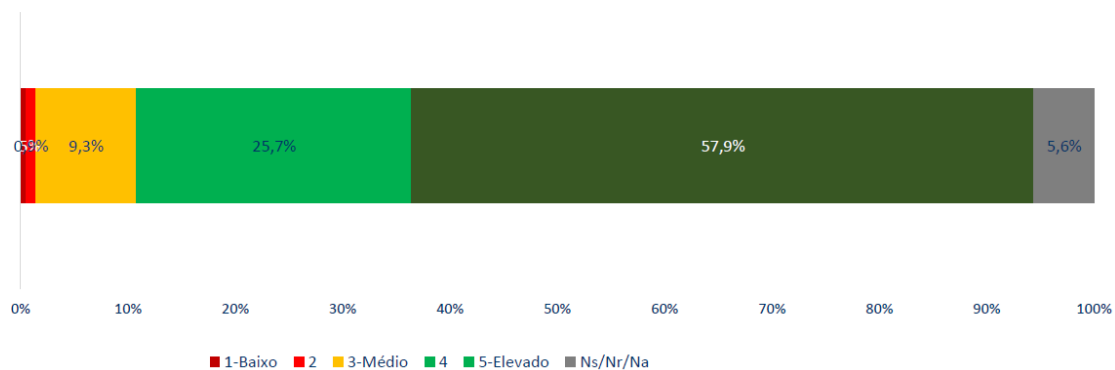
N = 30

Tabela de medidas estatísticas: Avaliação global dos docentes do curso

Questões	Total	Moda	1º Quartil	Mediana	3º Quartil	Média (1 a 5)	Desvio-Padrão
Avaliação global do docente	30	5	3	5	5	3,9	1,50

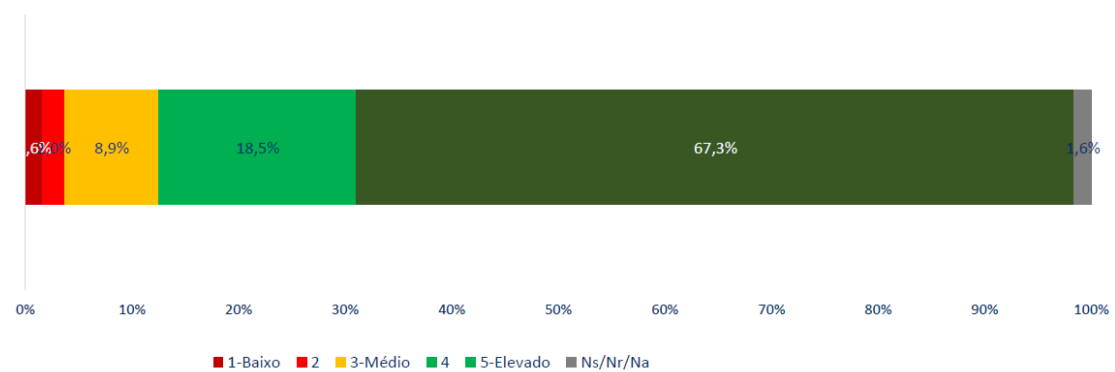
## LICENCIATURA EM COMUNICAÇÃO SOCIAL

Gráfico de frequências: Avaliação global das unidades curriculares do curso



N = 214

Gráfico de frequências: Avaliação global dos docentes do curso



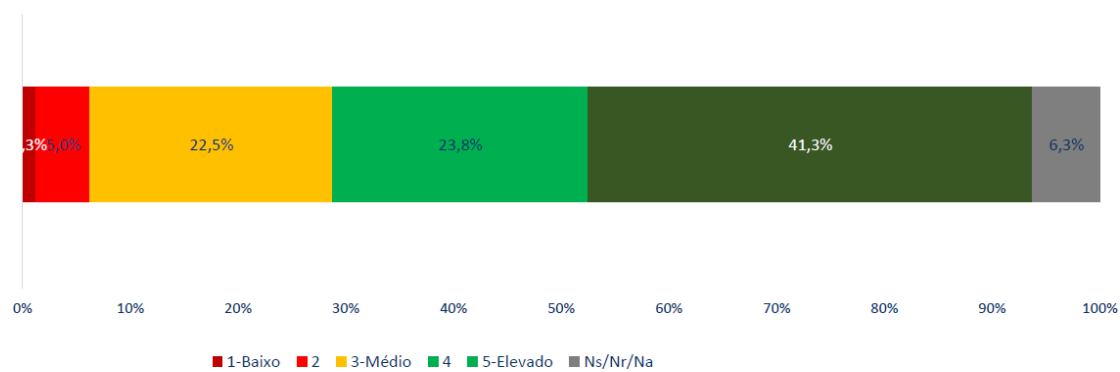
N = 248

Tabela de medidas estatísticas: Avaliação global dos docentes do curso

Questões	Total	Moda	1º Quartil	Mediana	3º Quartil	Média (1 a 5)	Desvio-Padrão
Avaliação global do docente	248	5	4	5	5	4,5	0,87

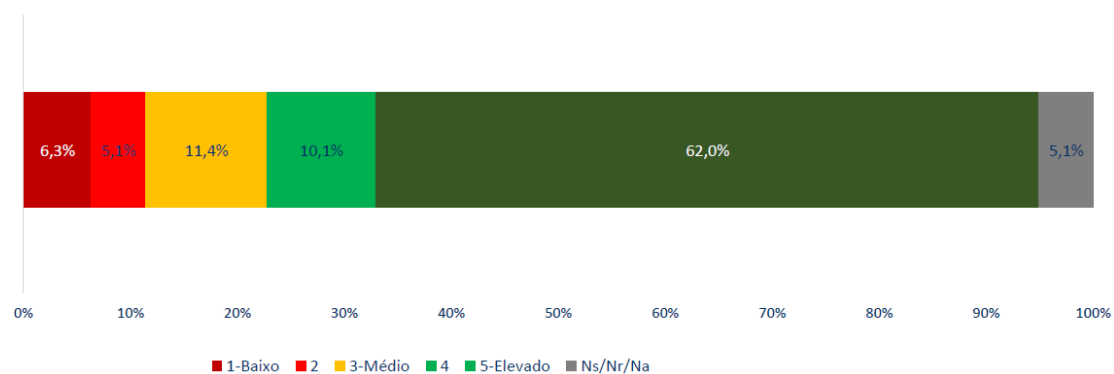
## LICENCIATURA EM ENGENHARIA MECÂNICA

Gráfico de frequências: Avaliação global das unidades curriculares do curso



N = 80

Gráfico de frequências: Avaliação global dos docentes do curso



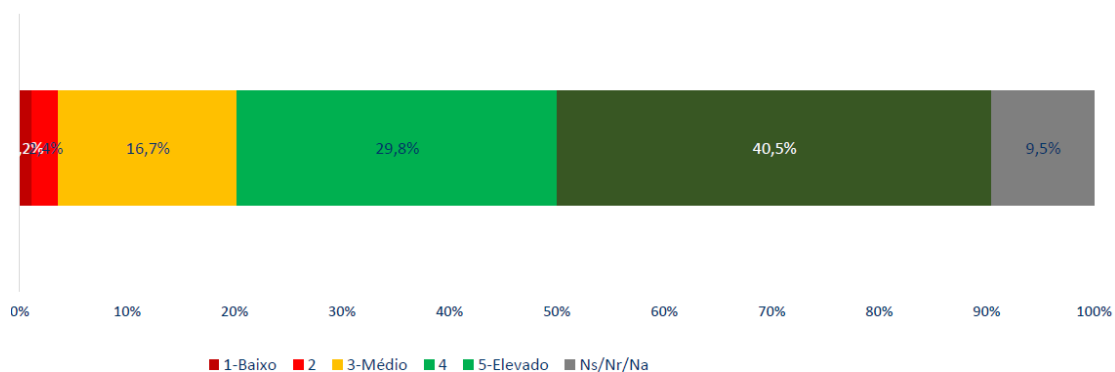
N = 79

Tabela de medidas estatísticas: Avaliação global dos docentes do curso

Questões	Total	Moda	1º Quartil	Mediana	3º Quartil	Média (1 a 5)	Desvio-Padrão
Avaliação global do docente	79	5	4	5	5	4,2	1,25

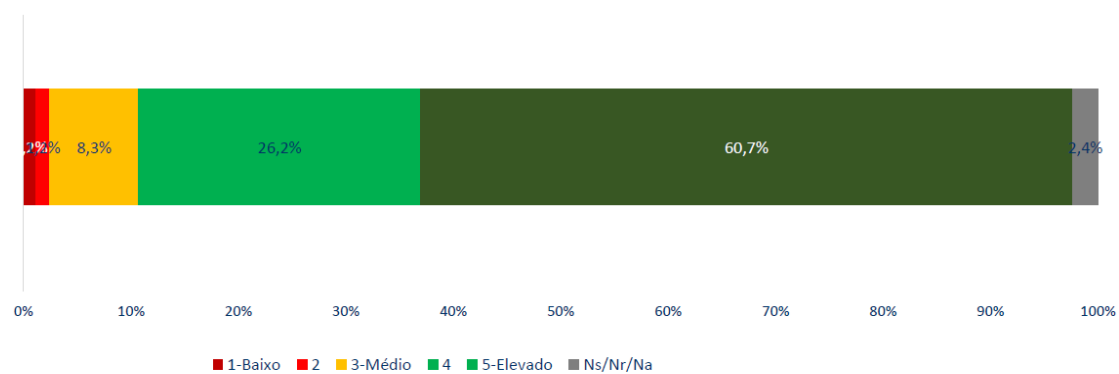
## LICENCIATURA EM INFORMÁTICA E TECNOLOGIAS MULTIMÉDIA

Gráfico de frequências: Avaliação global das unidades curriculares do curso



**N = 84**

Gráfico de frequências: Avaliação global dos docentes do curso



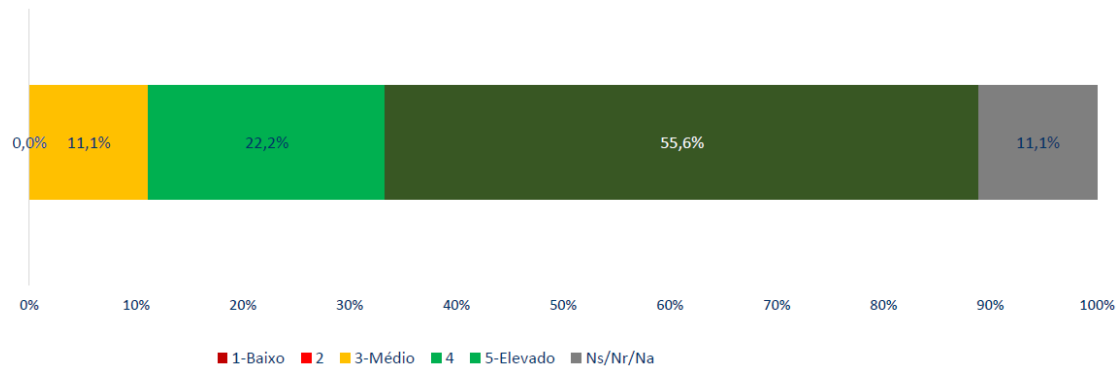
**N = 84**

Tabela de medidas estatísticas: Avaliação global dos docentes do curso

Questões	Total	Moda	1º Quartil	Mediana	3º Quartil	Média (1 a 5)	Desvio-Padrão
Avaliação global do docente	84	5	4	5	5	4,5	0,80

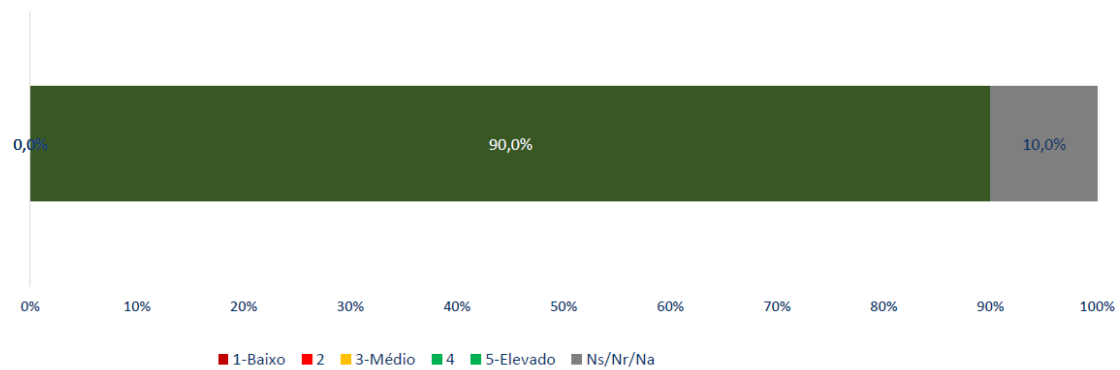
## MESTRADO EM ENGENHARIA MECÂNICA

Gráfico de frequências: Avaliação global das unidades curriculares do curso



N = 9

Gráfico de frequências: Avaliação global dos docentes do curso



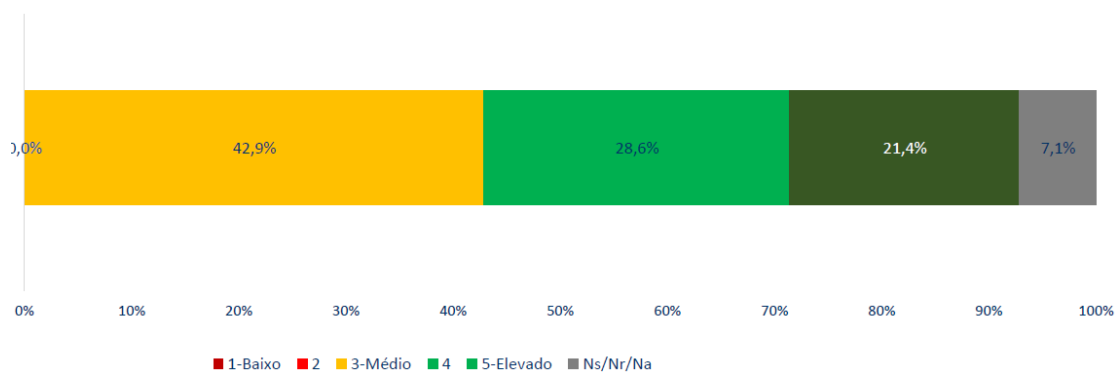
N = 10

Tabela de medidas estatísticas: Avaliação global dos docentes do curso

Questões	Total	Moda	1º Quartil	Mediana	3º Quartil	Média (1 a 5)	Desvio-Padrão
Avaliação global do docente	10	5	5	5	5	5,0	0,00

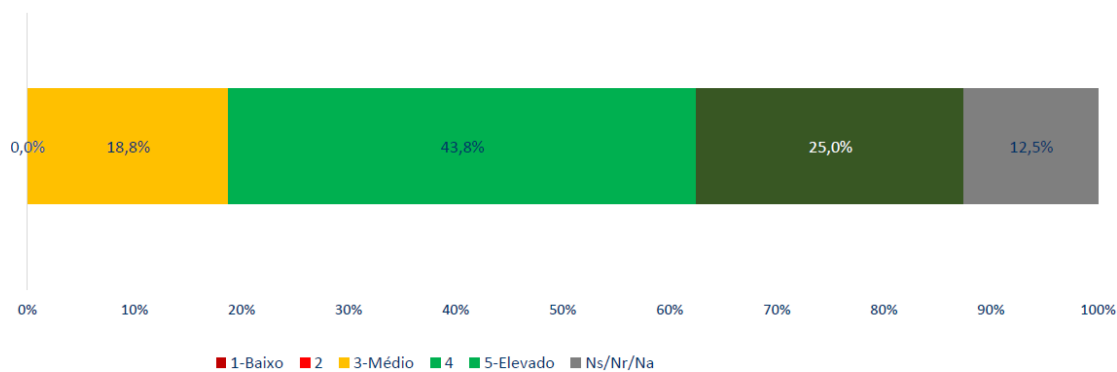
## TESP EM ANIMAÇÃO E MODELAÇÃO 3D

Gráfico de frequências: Avaliação global das unidades curriculares do curso



**N = 14**

Gráfico de frequências: Avaliação global dos docentes do curso



**N = 16**

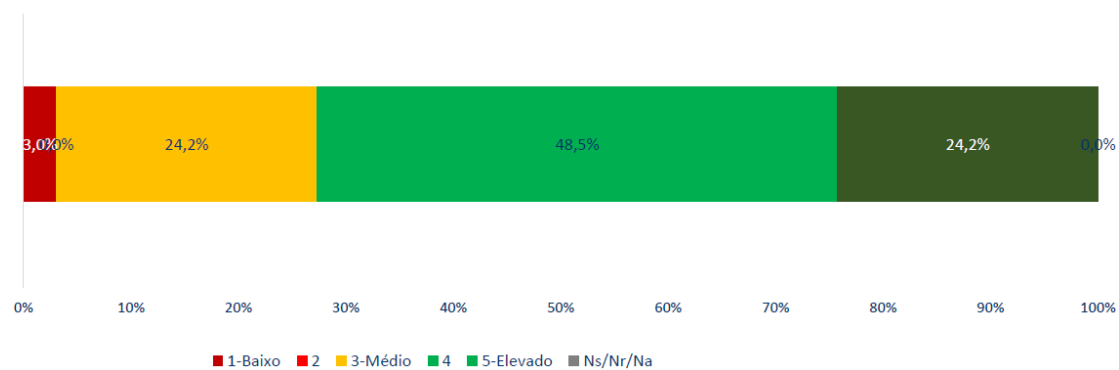
Tabela de medidas estatísticas: Avaliação global dos docentes do curso

Questões	Total	Moda	1º Quartil	Mediana	3º Quartil	Média (1 a 5)	Desvio-Padrão
Avaliação global do docente	16	4	4	4	5	4,1	0,73



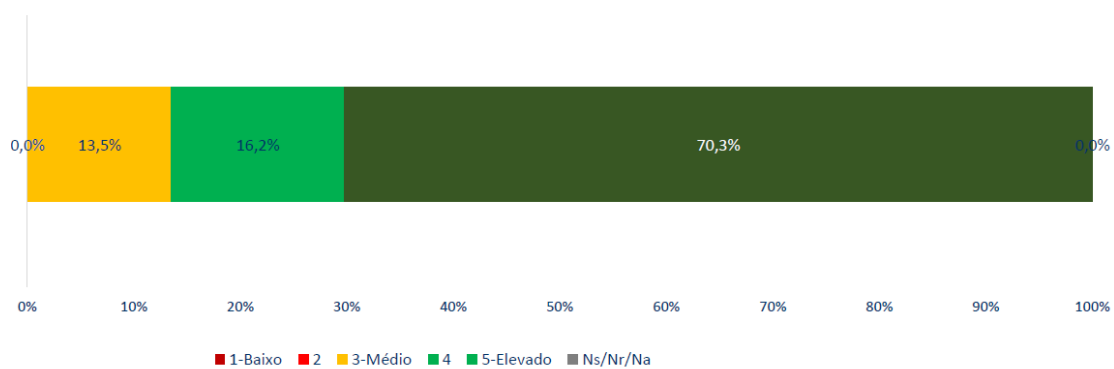
## TESP EM INFORMÁTICA

Gráfico de frequências: Avaliação global das unidades curriculares do curso



N = 33

Gráfico de frequências: Avaliação global dos docentes do curso



N = 37

Tabela de medidas estatísticas: Avaliação global dos docentes do curso

Questões	Total	Moda	1º Quartil	Mediana	3º Quartil	Média (1 a 5)	Desvio-Padrão
Avaliação global do docente	37	5	4	5	5	4,6	0,73

## TESP EM MANUTENÇÃO DE SISTEMAS MECATRÔNICOS

Gráfico de frequências: Avaliação global das unidades curriculares do curso

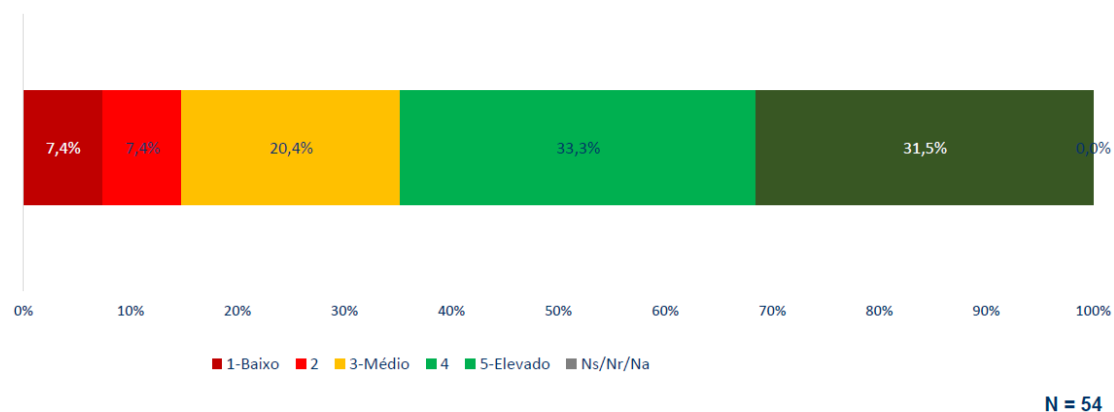


Gráfico de frequências: Avaliação global dos docentes do curso

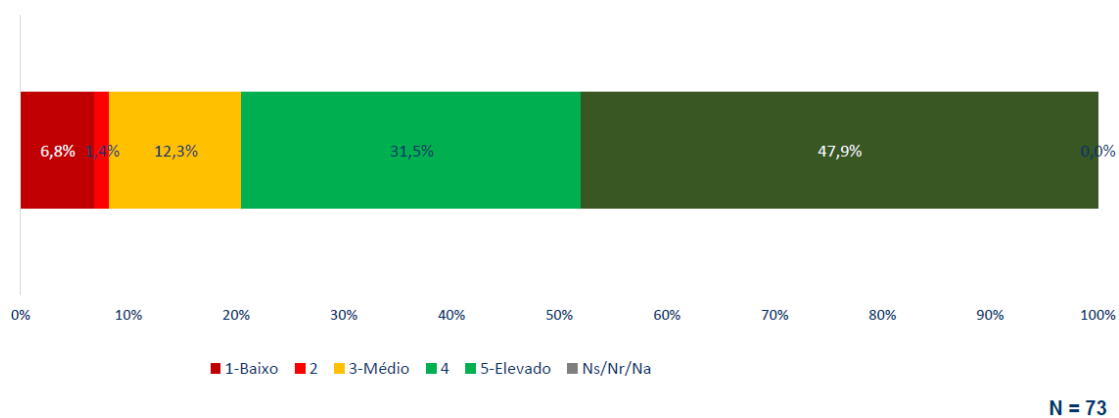
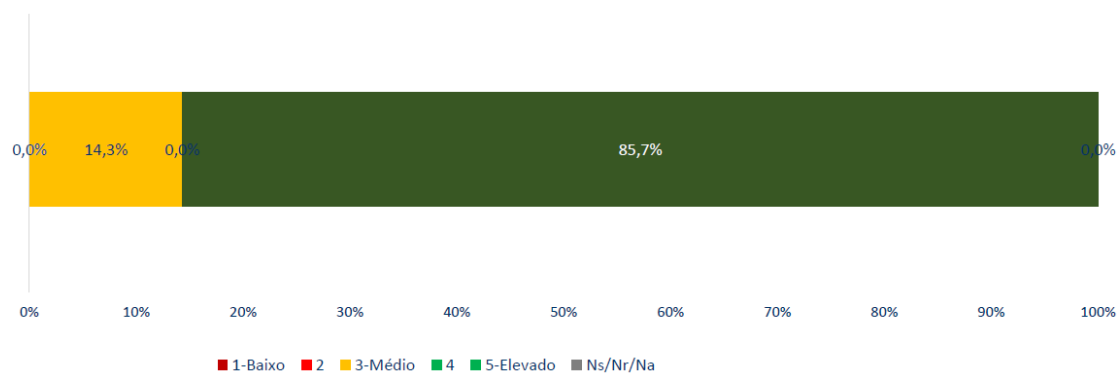


Tabela de medidas estatísticas: Avaliação global dos docentes do curso

Questões	Total	Moda	1º Quartil	Mediana	3º Quartil	Média (1 a 5)	Desvio-Padrão
Avaliação global do docente	73	5	4	4	5	4,1	1,13

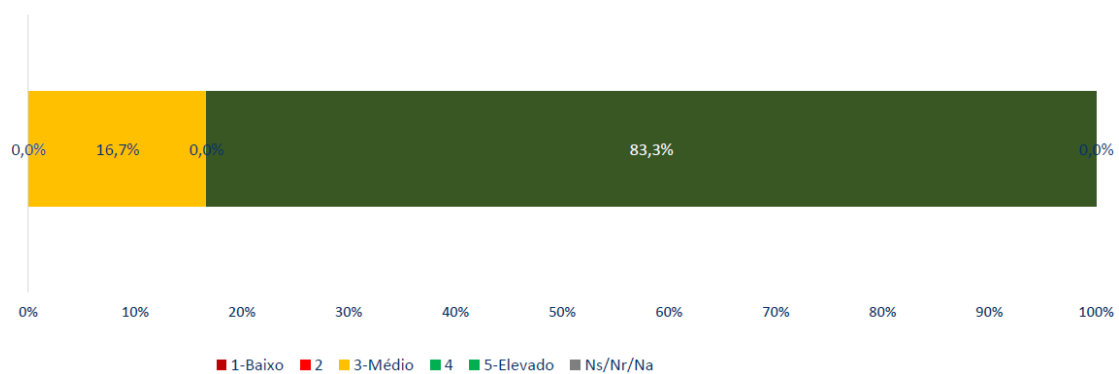
## TESP EM REALIZAÇÃO E PRODUÇÃO TELEVISIVO

Gráfico de frequências: Avaliação global das unidades curriculares do curso



**N = 7**

Gráfico de frequências: Avaliação global dos docentes do curso



**N = 6**

Tabela de medidas estatísticas: Avaliação global dos docentes do curso

Questões	Total	Moda	1º Quartil	Mediana	3º Quartil	Média (1 a 5)	Desvio-Padrão
Avaliação global do docente	6	5	5	5	5	4,7	0,82