

Perfis Médios

IPT

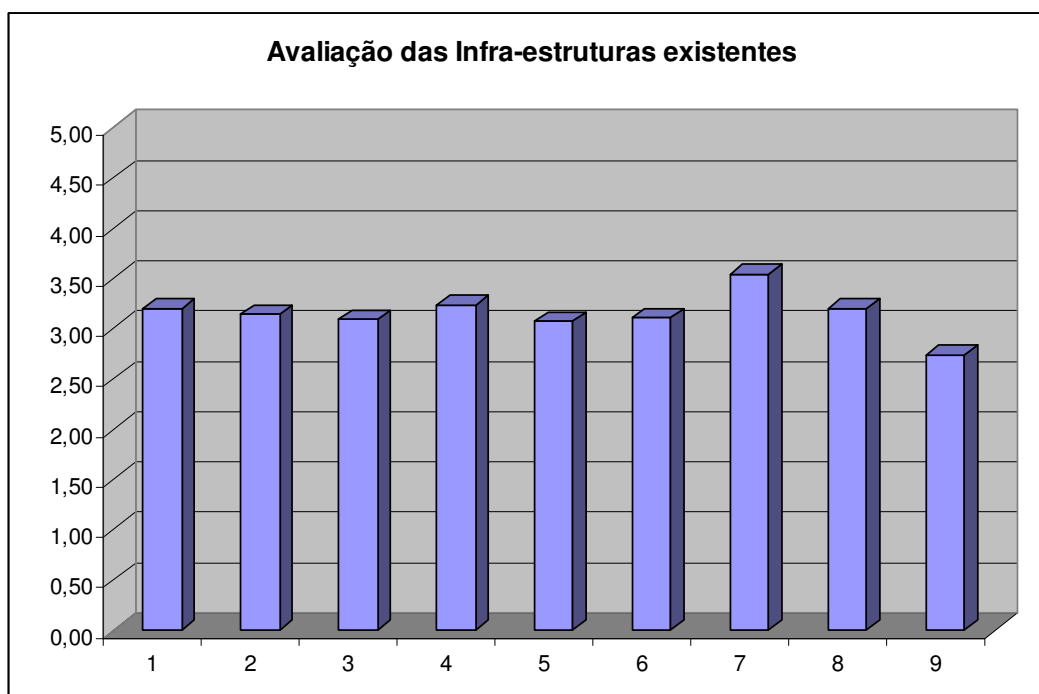
1.º SEMESTRE

gaq.ipt  **Gabinete de Avaliação e Qualidade**

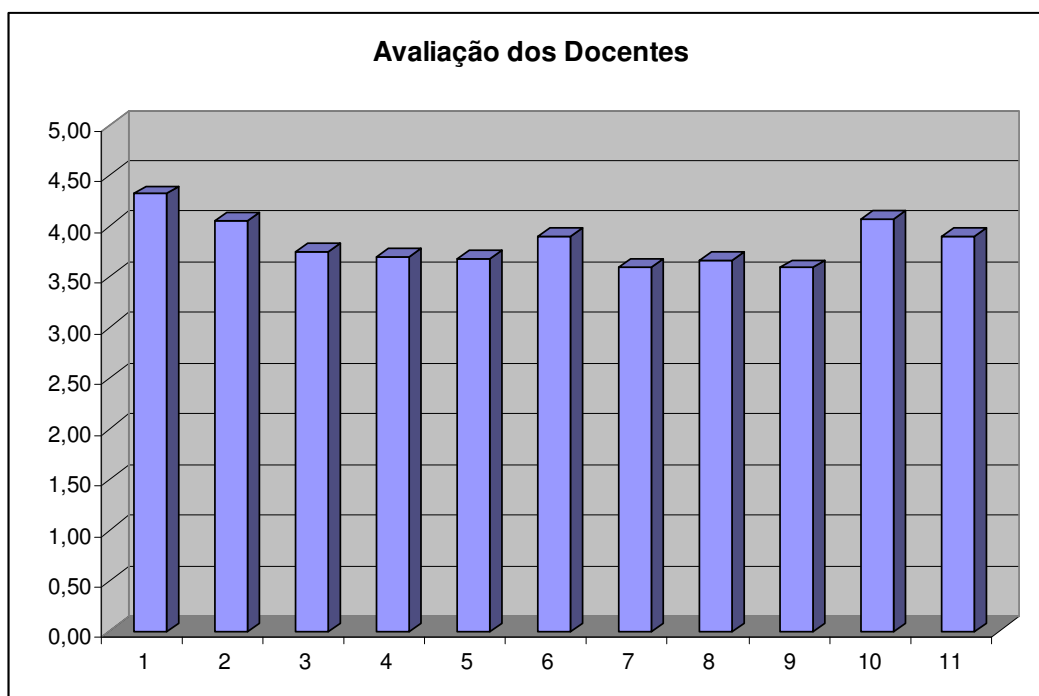
Abril 2008

Escola Superior de Tecnologia de Tomar:

Avaliação das Infra-estruturas existentes		Média
1	Adequação dos espaços lectivos (salas de aula, laboratórios, etc.) ao número de alunos	3,21
2	Condições ambientais das salas de aula (iluminação, temperatura, ventilação, acústica, etc.)	3,14
3	Adequação do mobiliário e equipamento	3,09
4	Condições de segurança (relativa a incêndios, manuseios de produtos químicos, etc.)	3,23
5	Disponibilidade de equipamentos informáticos para trabalhos escolares	3,07
6	Disponibilidade de meios audiovisuais	3,11
7	Acessibilidade à biblioteca/salas de estudo	3,55
8	Disponibilidade de estruturas de apoio aos alunos (cantina, refeitório, bar)	3,21
9	Resolução de problemas a nível social (bolsas, subsídio, alojamento, etc.)	2,74
Média		3,15



Avaliação dos Docentes		Média
1	Assiduidade do docente (aulas dadas face às previstas)	4,31
2	Pontualidade do docente (inicia e termina as aulas no horário)	4,05
3	Clareza/objectividade na apresentação do programa e do método de avaliação	3,75
4	Clareza/objectividade na exposição das matérias	3,70
5	Disponibilização atempada de bibliografia/textos de apoio	3,68
6	Disponibilidade para esclarecer dúvidas dentro e fora das aulas	3,90
7	Capacidade para incentivar o interesse dos alunos	3,59
8	Empenho no desenvolvimento do raciocínio e espírito crítico dos alunos	3,66
9	Empenho no desenvolvimento de competências sociais nos alunos (comunicação, liderança, integração em equipa, adaptação à mudança, etc.)	3,59
10	Postura ético-profissional na sala de aula	4,07
11	Apreciação global do docente	3,90
Média		3,84



Avaliação das Disciplinas		Média
1	Coordenação entre as matérias leccionadas nos vários tipos de aulas (T, TP, PL, etc)	3,55
2	Número de horas teórico-práticas, prático-laboratoriais ou seminários	3,35
3	Quantidade de trabalho necessária para acompanhar a matéria	3,50
4	Contribuição dos elementos de estudo disponíveis (bibliografia, textos de apoio, visitas, etc) para a compreensão das matérias	3,37
5	Adequação do método de ensino/aprendizagem aos objectivos da unidade curricular	3,48
6	Adequação do método de avaliação aos conteúdos da unidade curricular	3,46
7	Articulação do programa com o de outras unidades curriculares do curso	3,44
8	Contribuição da unidade curricular para a sua formação	3,74
9	Apreciação global da unidade curricular	3,63
Média		3,50

