

Perfis Médios

IPT

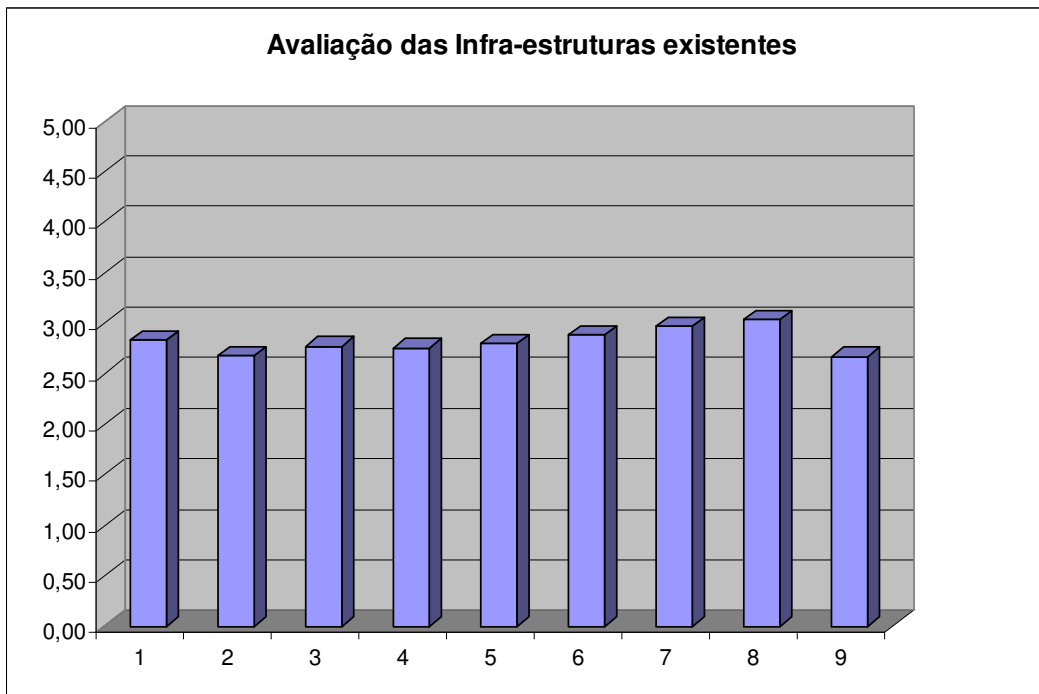
Ano Lectivo 2007/2008

gaq.ipt  **Gabinete de Avaliação e Qualidade**

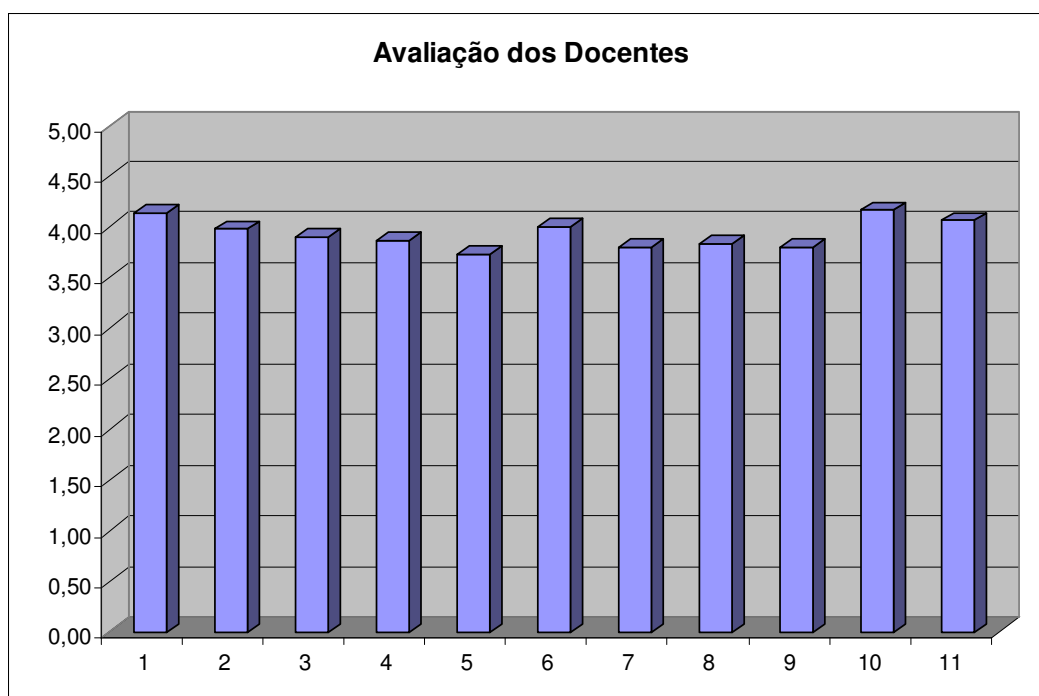
Julho 2008

Escola Superior de Tecnologia de Abrantes:

Avaliação das Infra-estruturas existentes		Média
1	Adequação dos espaços lectivos (salas de aula, laboratórios, etc.) ao número de alunos	2,84
2	Condições ambientais das salas de aula (iluminação, temperatura, ventilação, acústica, etc.)	2,68
3	Adequação do mobiliário e equipamento	2,77
4	Condições de segurança (relativa a incêndios, manuseios de produtos químicos, etc.)	2,75
5	Disponibilidade de equipamentos informáticos para trabalhos escolares	2,80
6	Disponibilidade de meios audiovisuais	2,88
7	Acessibilidade à biblioteca/salas de estudo	2,97
8	Disponibilidade de estruturas de apoio aos alunos (cantina, refeitório, bar)	3,03
9	Resolução de problemas a nível social (bolsas, subsídio, alojamento, etc.)	2,67
Média		2,82



Avaliação dos Docentes		Média
1	Assiduidade do docente (aulas dadas face às previstas)	4,14
2	Pontualidade do docente (inicia e termina as aulas no horário)	3,98
3	Clareza/objectividade na apresentação do programa e do método de avaliação	3,90
4	Clareza/objectividade na exposição das matérias	3,86
5	Disponibilização atempada de bibliografia/textos de apoio	3,73
6	Disponibilidade para esclarecer dúvidas dentro e fora das aulas	4,00
7	Capacidade para incentivar o interesse dos alunos	3,80
8	Empenho no desenvolvimento do raciocínio e espírito crítico dos alunos	3,83
9	Empenho no desenvolvimento de competências sociais nos alunos (comunicação, liderança, integração em equipa, adaptação à mudança, etc.)	3,80
10	Postura ético-profissional na sala de aula	4,16
11	Apreciação global do docente	4,06
Média		3,93



Avaliação das Disciplinas		Média
1	Coordenação entre as matérias leccionadas nos vários tipos de aulas (T, TP, PL, etc)	3,62
2	Número de horas teórico-práticas, prático-laboratoriais ou seminários	3,45
3	Quantidade de trabalho necessária para acompanhar a matéria	3,58
4	Contribuição dos elementos de estudo disponíveis (bibliografia, textos de apoio, visitas, etc) para a compreensão das matérias	3,43
5	Adequação do método de ensino/aprendizagem aos objectivos da unidade curricular	3,59
6	Adequação do método de avaliação aos conteúdos da unidade curricular	3,59
7	Articulação do programa com o de outras unidades curriculares do curso	3,49
8	Contribuição da unidade curricular para a sua formação	3,88
9	Apreciação global da unidade curricular	3,77
Média		3,60

