

Perfis Médios

IPT

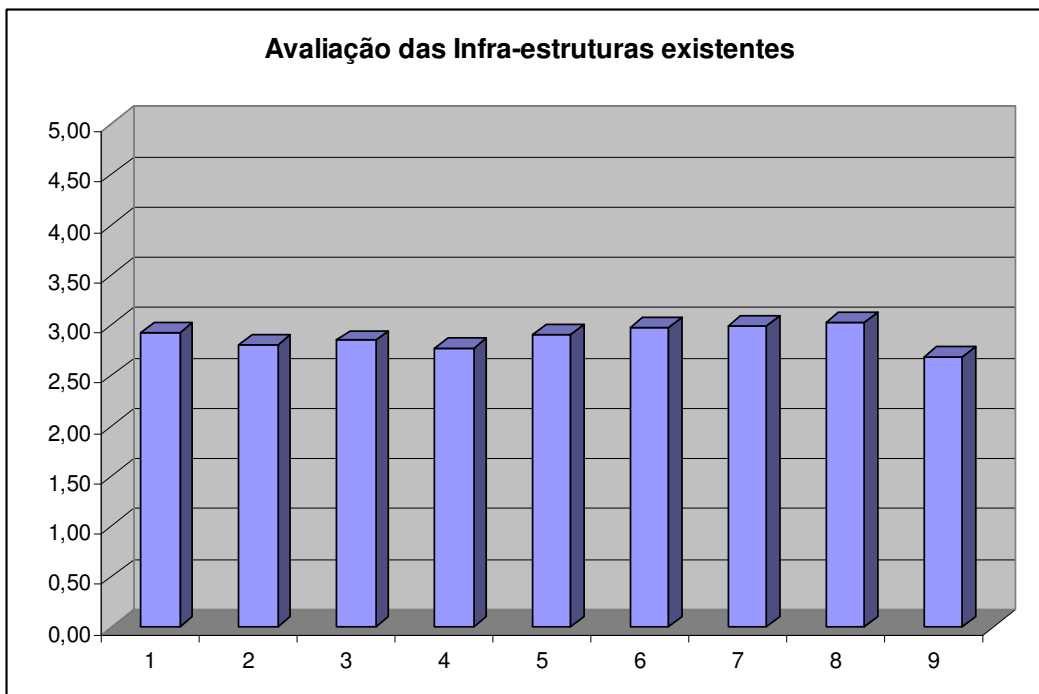
2º Semestre

gaq.ipt  **Gabinete de Avaliação e Qualidade**

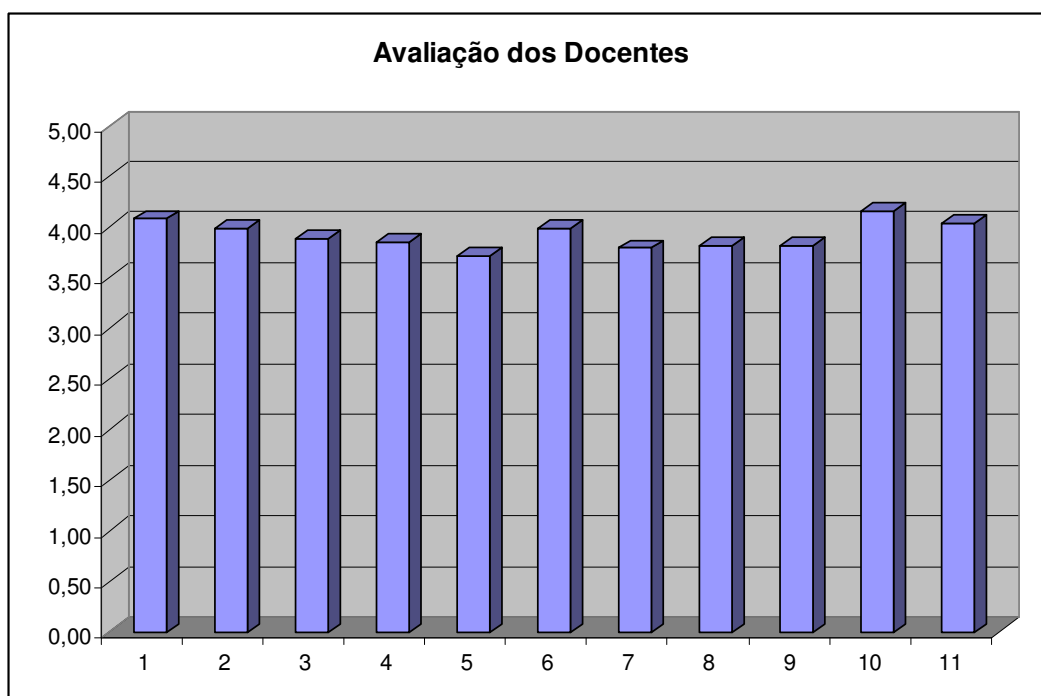
Julho 2008

Escola Superior de Tecnologia de Abrantes:

Avaliação das Infra-estruturas existentes		Média
1	Adequação dos espaços lectivos (salas de aula, laboratórios, etc.) ao número de alunos	2,93
2	Condições ambientais das salas de aula (iluminação, temperatura, ventilação, acústica, etc.)	2,80
3	Adequação do mobiliário e equipamento	2,85
4	Condições de segurança (relativa a incêndios, manuseios de produtos químicos, etc.)	2,77
5	Disponibilidade de equipamentos informáticos para trabalhos escolares	2,90
6	Disponibilidade de meios audiovisuais	2,98
7	Acessibilidade à biblioteca/salas de estudo	2,99
8	Disponibilidade de estruturas de apoio aos alunos (cantina, refeitório, bar)	3,03
9	Resolução de problemas a nível social (bolsas, subsídio, alojamento, etc.)	2,68
Média		2,88



Avaliação dos Docentes		Média
1	Assiduidade do docente (aulas dadas face às previstas)	4,08
2	Pontualidade do docente (inicia e termina as aulas no horário)	3,98
3	Clareza/objectividade na apresentação do programa e do método de avaliação	3,89
4	Clareza/objectividade na exposição das matérias	3,84
5	Disponibilização atempada de bibliografia/textos de apoio	3,71
6	Disponibilidade para esclarecer dúvidas dentro e fora das aulas	3,99
7	Capacidade para incentivar o interesse dos alunos	3,79
8	Empenho no desenvolvimento do raciocínio e espírito crítico dos alunos	3,82
9	Empenho no desenvolvimento de competências sociais nos alunos (comunicação, liderança, integração em equipa, adaptação à mudança, etc.)	3,82
10	Postura ético-profissional na sala de aula	4,15
11	Apreciação global do docente	4,03
Média		3,92



Avaliação das Disciplinas		Média
1	Coordenação entre as matérias leccionadas nos vários tipos de aulas (T, TP, PL, etc)	3,66
2	Número de horas teórico-práticas, prático-laboratoriais ou seminários	3,55
3	Quantidade de trabalho necessária para acompanhar a matéria	3,65
4	Contribuição dos elementos de estudo disponíveis (bibliografia, textos de apoio, visitas, etc) para a compreensão das matérias	3,48
5	Adequação do método de ensino/aprendizagem aos objectivos da unidade curricular	3,63
6	Adequação do método de avaliação aos conteúdos da unidade curricular	3,64
7	Articulação do programa com o de outras unidades curriculares do curso	3,56
8	Contribuição da unidade curricular para a sua formação	3,89
9	Apreciação global da unidade curricular	3,80
Média		3,65

