
Perfis Médios

IPT

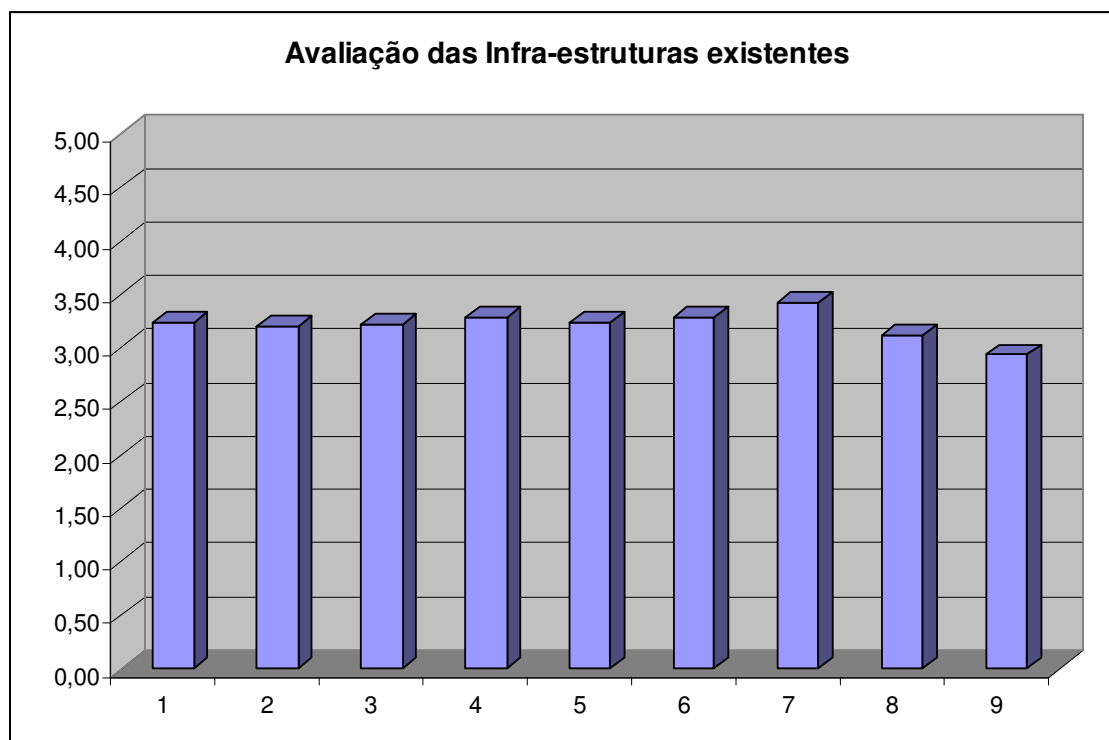
Ano Lectivo 2007/2008

gaq.ipt  **Gabinete de Avaliação e Qualidade**

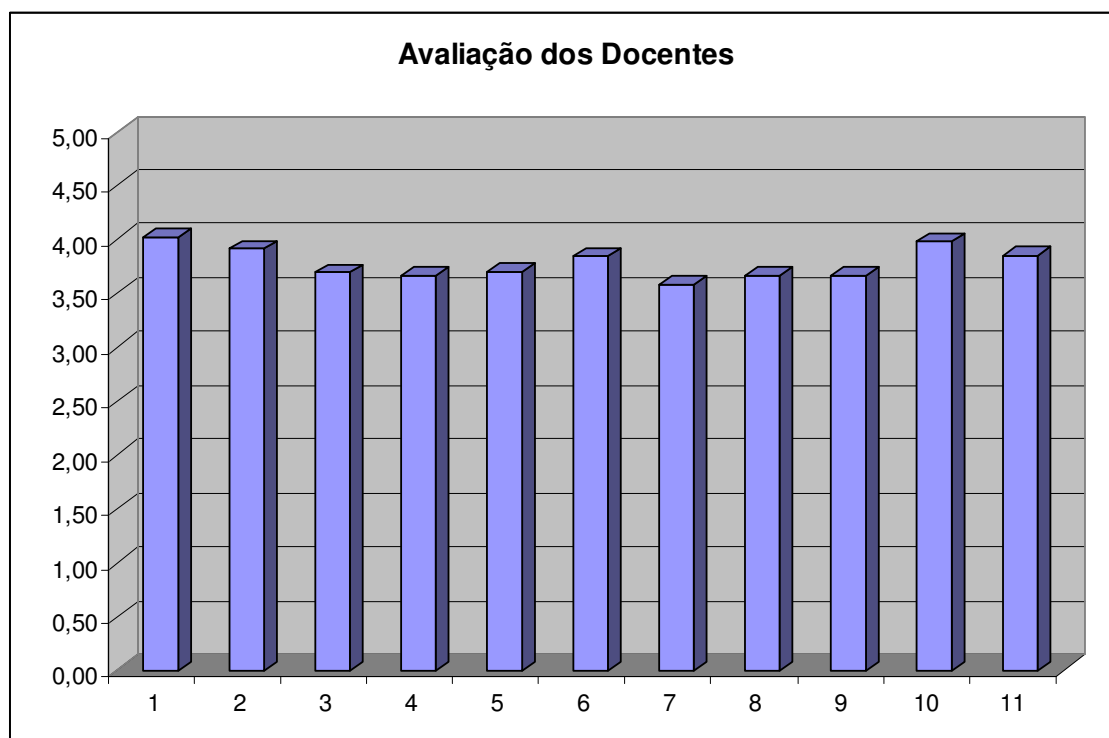
Julho 2008

Escola Superior de Gestão de Tomar:

Avaliação das Infra-estruturas existentes		Média
1	Adequação dos espaços lectivos (salas de aula, laboratórios, etc.) ao número de alunos	3,24
2	Condições ambientais das salas de aula (iluminação, temperatura, ventilação, acústica, etc.)	3,20
3	Adequação do mobiliário e equipamento	3,22
4	Condições de segurança (relativa a incêndios, manuseios de produtos químicos, etc.)	3,29
5	Disponibilidade de equipamentos informáticos para trabalhos escolares	3,24
6	Disponibilidade de meios audiovisuais	3,29
7	Acessibilidade à biblioteca/salas de estudo	3,42
8	Disponibilidade de estruturas de apoio aos alunos (cantina, refeitório, bar)	3,12
9	Resolução de problemas a nível social (bolsas, subsídio, alojamento, etc.)	2,94
Média		3,22



Avaliação dos Docentes		Média
1	Assiduidade do docente (aulas dadas face às previstas)	4,02
2	Pontualidade do docente (inicia e termina as aulas no horário)	3,91
3	Clareza/objectividade na apresentação do programa e do método de avaliação	3,69
4	Clareza/objectividade na exposição das matérias	3,67
5	Disponibilização atempada de bibliografia/textos de apoio	3,69
6	Disponibilidade para esclarecer dúvidas dentro e fora das aulas	3,84
7	Capacidade para incentivar o interesse dos alunos	3,58
8	Empenho no desenvolvimento do raciocínio e espírito crítico dos alunos	3,66
9	Empenho no desenvolvimento de competências sociais nos alunos (comunicação, liderança, integração em equipa, adaptação à mudança, etc.)	3,66
10	Postura ético-profissional na sala de aula	3,98
11	Apreciação global do docente	3,85
Média		3,78



Avaliação das Disciplinas		Média
1	Coordenação entre as matérias leccionadas nos vários tipos de aulas (T, TP, PL, etc)	3,53
2	Número de horas teórico-práticas, prático-laboratoriais ou seminários	3,47
3	Quantidade de trabalho necessária para acompanhar a matéria	3,52
4	Contribuição dos elementos de estudo disponíveis (bibliografia, textos de apoio, visitas, etc) para a compreensão das matérias	3,51
5	Adequação do método de ensino/aprendizagem aos objectivos da unidade curricular	3,53
6	Adequação do método de avaliação aos conteúdos da unidade curricular	3,54
7	Articulação do programa com o de outras unidades curriculares do curso	3,51
8	Contribuição da unidade curricular para a sua formação	3,71
9	Apreciação global da unidade curricular	3,64
Média		3,55

