



Responsabilidade Social - um olhar sobre a SA8000:2014



Agenda

1

Desafios Responsabilidade Social

2

SA8000:2014

3

Plataforma SA8000

Desafios Responsabilidade Social



1972 - Estocolmo - Conferência das Nações Unidas sobre Desenvolvimento Sustentável

1987 - Brundtland - Relatório "Our Common Future"

1992 - Rio de Janeiro - Conferência das Nações Unidas sobre o Meio Ambiente e o Desenvolvimento, *Cimeira da Terra*

1997 - Nova Iorque - Rio+5 UNGASS 19

Desafios Responsabilidade Social

OBJETIVOS DE DESENVOLVIMENTO SUSTENTÁVEL



Desafios Responsabilidade Social

A Agenda 2030 dá ênfase a um enorme desafio que quase todas as economias enfrentam no horizonte pós-2015, i.e. a **criação de oportunidades de emprego de qualidade e de condições de trabalho dignas para todos/as**.

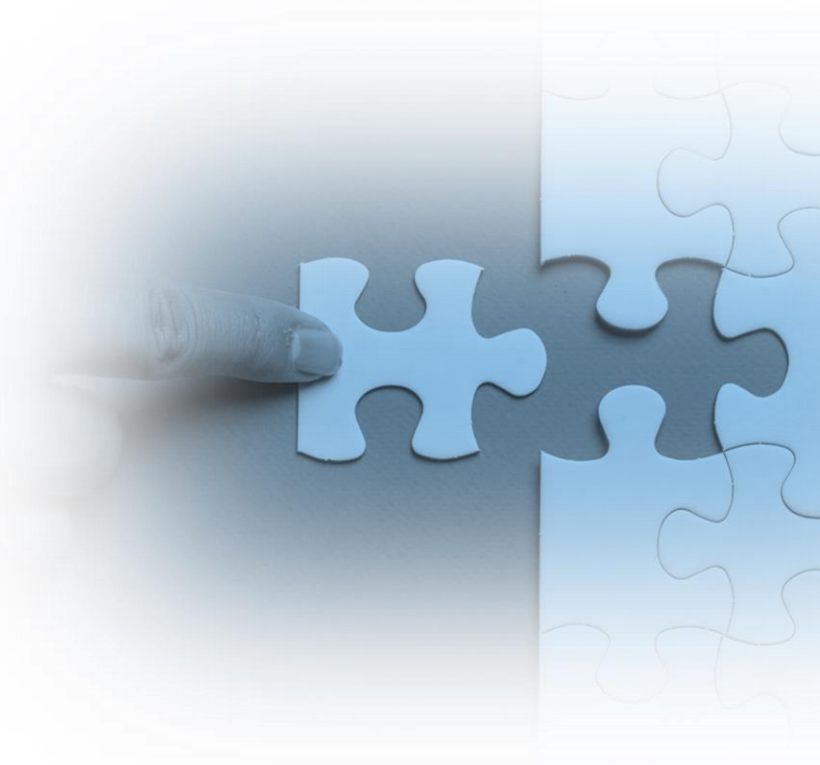
O Trabalho Digno está refletido no 8º Objetivo do Desenvolvimento Sustentável (ODS):

8 TRABALHO DIGNO
E CRESCIMENTO
ECONÓMICO



“Promoção do crescimento económico inclusivo e sustentável e o emprego e trabalho digno para todas as pessoas”.

Desafios Responsabilidade Social

- 
- Garantir o pleno emprego e o crescimento económico sustentável,
 - Acabar com o diferencial de salários entre homens e mulheres,
 - Promover o trabalho digno para os jovens- Erradicar o trabalho infantil e o trabalho forçado,
 - Formalizar a economia informal,
 - Garantir os direitos no trabalho e ambientes de trabalho seguros e protegidos para todos os homens e mulheres,
 - Proteger os trabalhadores migrantes - Criar e estender pisos nacionais de proteção social.

Desafios Responsabilidade Social

Os requisitos da Responsabilidade Social relacionam-se com os princípios inerentes à Igualdade de Oportunidades entre Homens e Mulheres:

- Trabalho Infantil,
- Trabalho Forçado,
- Saúde e Segurança,
- Liberdade de Associação e Direito à Negociação Coletiva,
- Discriminação,
- Práticas Disciplinares,
- Horário de Trabalho e
- Remuneração.

As Organizações devem respeitar as leis nacionais e outras aplicáveis em matéria de igualdade de oportunidades, bem como alguns dos instrumentos internacionais.

A ONU define os Direitos Humanos:

“Garantias jurídicas universais que protegem indivíduos e grupos contra acções ou omissões dos governos que atentem contra a dignidade humana”

Desafios Responsabilidade Social

A Europa define-se como a casa das sociedades mais iguais do mundo, dos mais altos padrões de condições de trabalho e de ampla proteção social.

O Parlamento Europeu, o Conselho e a Comissão proclamaram o Pilar Europeu dos Direitos Sociais em 2017 na Cimeira de Gotemburgo. O Pilar estabelece 20 princípios-chave que representam o farol que nos orienta para uma Europa social forte que é justa, inclusiva e cheia de oportunidades no século XXI.



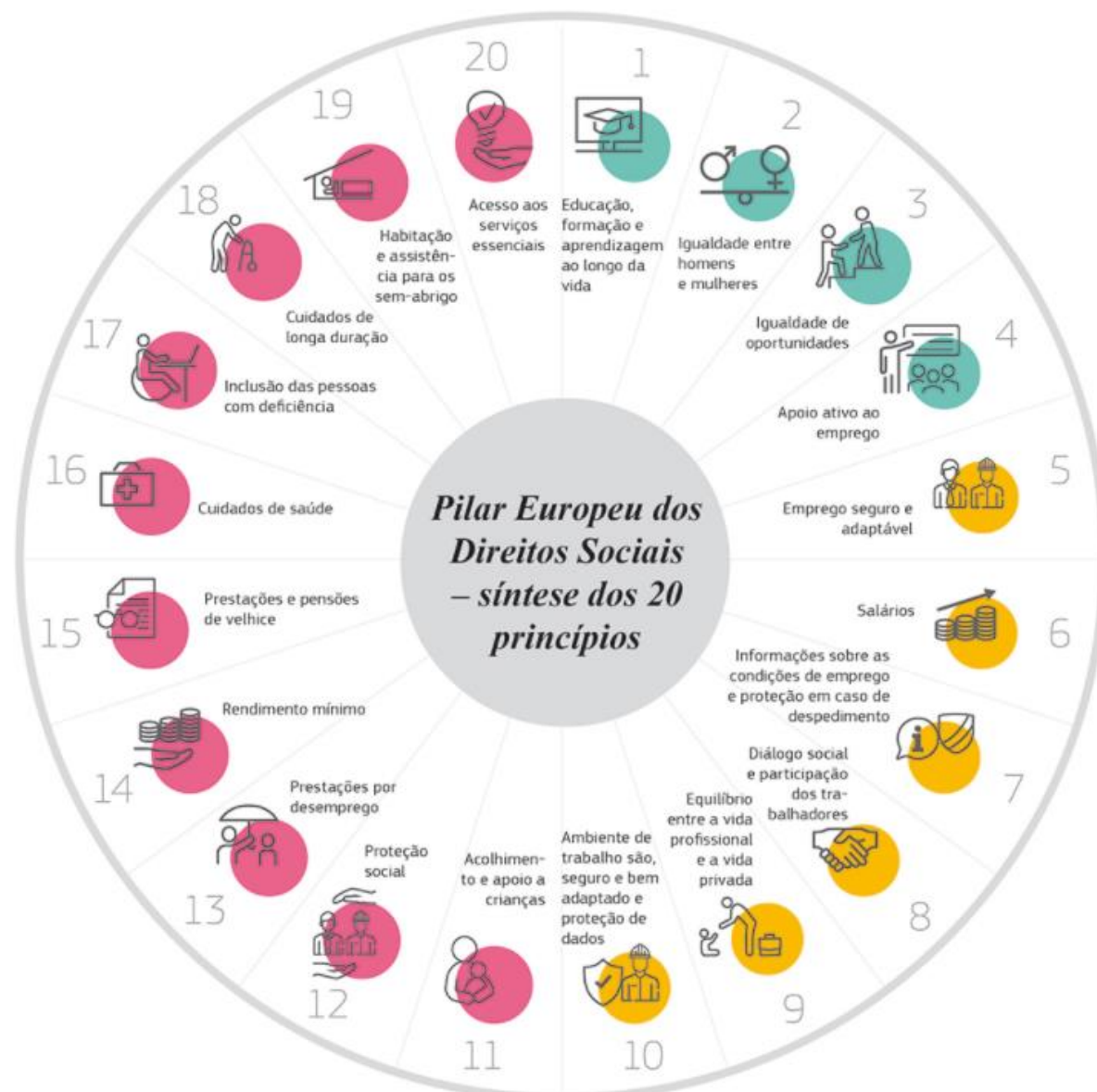
“As we overcome the pandemic, as we prepare necessary reforms and as we speed up the twin green and digital transitions, I believe it is time to also adapt the social rulebook. A rulebook which ensures solidarity between generations. A rulebook that rewards entrepreneurs who take care of their employees. Which focuses on jobs and opens up opportunities. Which puts skills, innovation and social protection on an equal footing.”

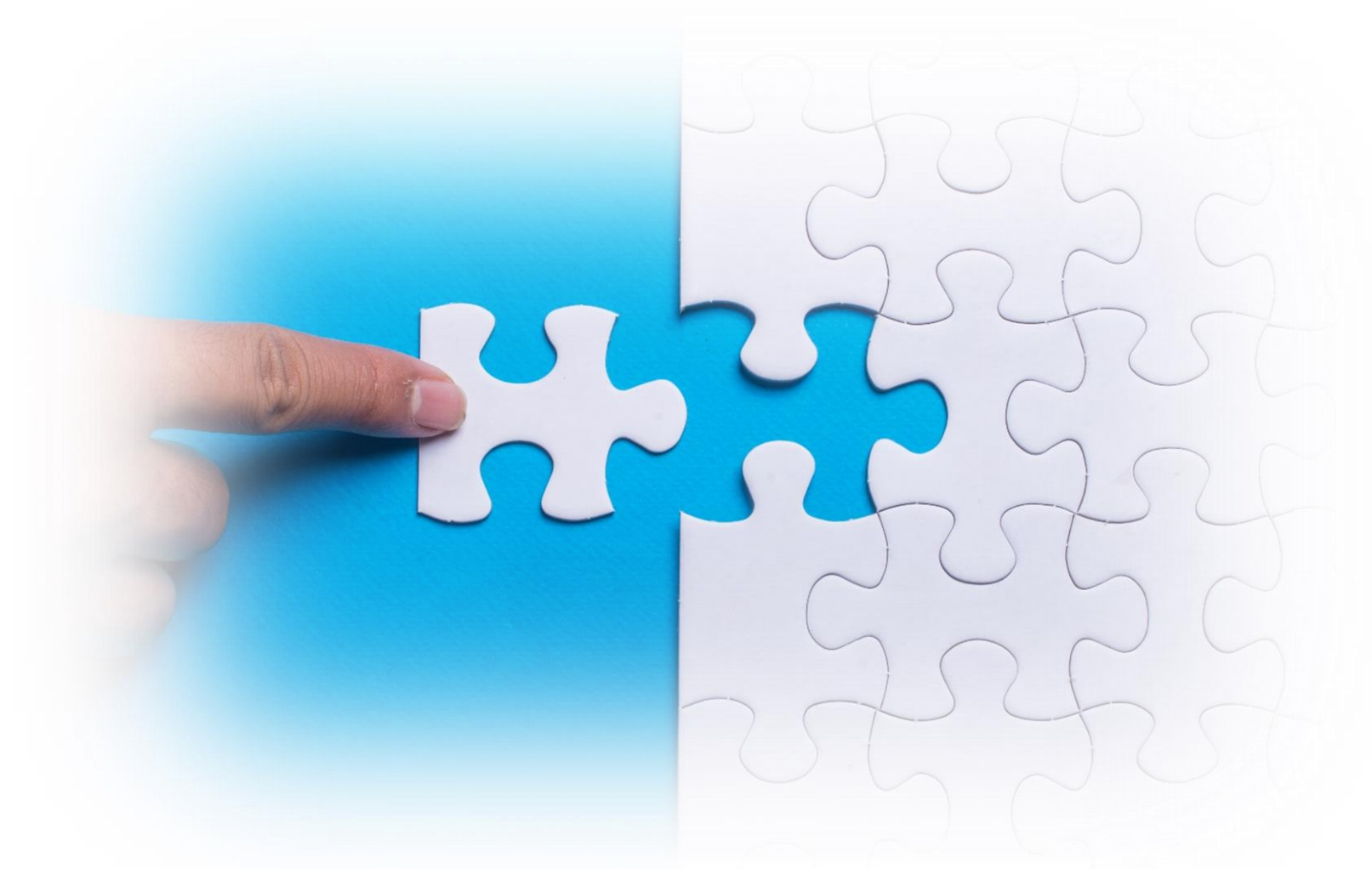
— President Ursula von der Leyen, 20 January 2021

Desafios Responsabilidade Social

Os **20 princípios do Pilar Europeu dos Direitos Sociais** constituem o ponto de partida para uma Europa social forte e definem a visão para o nosso **novo «conjunto de regras sociais»**.

Exprimem princípios e direitos essenciais para dotar a Europa do século XXI de mercados de trabalho e de sistemas de proteção social que sejam justos e funcionem corretamente.





SA8000:2014
Norma Internacional

SA8000:2014

Responsabilidade Social 8000

Norma Internacional

Social Accountability International

Junho 2014

SA8000®: 2014

Substitui as versões anteriores: 2001, 2004 e 2008

O idioma oficial desta Norma e de seus documentos de apoio é o Inglês. Em caso de inconsistência entre versões, a norma em Inglês deve ser utilizada como referência.



SA8000® é uma marca registrada da Social Accountability International

- **1997 emanada pela SAI** (Social Accountability International)
- Programa de Certificação Social
- Aplicável à maioria das indústrias e em qualquer país
- Base Sistema de Gestão e Melhoria Contínua
- Com base na Declaração Universal dos Direitos Humanos, convenções da OIT e leis nacionais

SA8000:2014



4,608
Empresas
Certificadas



2,191,838
Trabalhadores



56
Atividades



58
Países



SA8000:2014

País	Organizações Certificadas
Itália	1309
Índia	977
China	606
Vietname	118
Israel	63
Roménia	56
Paquistão	55
Portugal	35
Taiwan	31
Bulgária	24



SA8000:2014



35

Empresas Certificadas



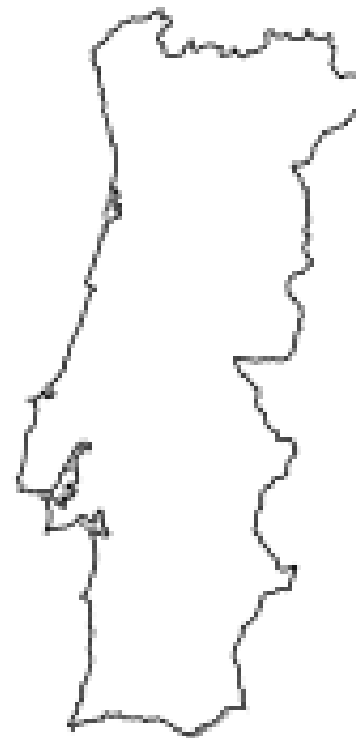
26,653

Trabalhadores



15

Atividades



SA8000:2014

Norma Internacional

Responsabilidade Social 8000

Norma Internacional

Social Accountability International

Junho 2014**SA8000®: 2014**

Substitui as versões anteriores: 2001, 2004 e 2008

O idioma oficial desta Norma e de seus documentos de apoio é o Inglês. Em caso de inconsistência entre versões, a norma em Inglês deve ser utilizada como referência.



SA8000® é uma marca registrada da Social Accountability International

SA8000:2014

- Trabalho Infantil
- Trabalho Forçado
- Segurança e Saúde no Trabalho
- Liberdade de Associação e Direito à Negociação Coletiva
- Discriminação
- Práticas Disciplinares
- Horário de Trabalho
- Remuneração
- Sistema de Gestão.

Benefícios para as Empresas



Melhores relações com trabalhadores, clientes e partes interessadas externas;



Sistema de gestão eficaz que melhora o fluxo de trabalho em toda a empresa:

- Ganhos em qualidade e produtividade;
- Menos acidentes e respetivas consequências;
- Maior controlo da cadeia de fornecimento
- Maiores taxas de retenção de funcionários



Melhor reputação, apelo a compradores globais, preferência em concursos públicos (ex: Itália);

Benefícios para os Trabalhadores



Menos acidentes e respetivas consequências



Maior grau de cumprimento da legislação laboral por parte das empresas



Maior conhecimento dos direitos por parte dos trabalhadores



Formação obrigatória na norma e em HST



Melhor relação com a Gestão da empresa

Benefícios para as marcas / clientes



Programa abrangente de conformidade (legislação laboral e outros requisitos)



Envolvimento dos fornecedores nos programas de responsabilidade social da empresa



Supervisão de garantia de qualidade (é um esquema de certificação acreditado pela SAI)



Acesso fácil aos dados de auditoria do fornecedor por meio da SAI Database (em desenvolvimento)



Reduz as auditorias do código de conduta de fornecedores e permite priorizar recursos para outras atividades, como formação/capacitação

Exemplos de empresas que reconhecem a SA8000



SAI Database



SAI

CB000004 - APCER Headquarters. Company unit selection

P Pedro Severino

Welcome to the SAI Program Database

At the SAI Program Database you can:

- Register **regional offices**
- Create **accounts** for CB employees and auditors
- Schedule an **SA8000 Audit** and assign it to an Auditor
- Update the **certification data**

Welcome to the SAI Program Database!

You are logged in as an Auditor. Please check the SA8000 Audits that are assigned to you under "Tasks".

Please fill out the SA8000 Audit, review the profile of the company and complete the Management System Maturity Declaration.

Tasks

SA8000 Audit	1/1
MS Maturity Declaration	7/14
Non-Conformity Report	3/3

Messages

There are no messages to display.

ChainPoint 6.2

Objetivos:

- Centralização e uniformização de dados
- Expansão de utilização a terceiros
- Abordagem ao Sistema de Gestão

SAI Database



Com o objetivo de aumentar o valor da certificação SA8000 para todos os intervenientes, a SAI investiu e continua a desenvolver a nova plataforma online SAI Database. Esta plataforma dá a todos os utilizadores do sistema, acesso a dados de auditoria SA8000 uniformizados.

As empresas certificadas podem fornecer acesso dos seus dados aos seus clientes e parceiros de negócios; realizar autoavaliações e análise e gestão não conformidades.

Clientes e parceiros podem ver facilmente o status da certificação de seus fornecedores em tempo real, e ter acesso aos relatórios de auditoria (se for dado esse acesso).

A SAI Database permite:

- *Self Assessment* (auto-avaliação) das empresas;
- *Independent Evaluation* (avaliação independente) pelos auditores, que se traduz num resultado numa escala de 1 a 5. Esta pontuação relaciona-se com um nível de maturidade (*Rating Chart*), que ajuda as organizações a identificarem as áreas onde necessitam de melhorar suas práticas;
- Uniformização do modelo de relatório de auditoria único, para todos os Organismos de Certificação e em qualquer país. Este modelo de relatório ainda só está disponível em inglês, mas está a ser traduzido para outras línguas, entre as quais o português;
- Download de ferramentas, recursos e documentos de orientação associados à certificação SA8000.

SAI Database – Certification overview



SAI Novo separador

database.sa-intl.org/netapp/index?start=1

CB000004 - APCER Headquarters. Company unit selection

Pedro Severino

SAI

Companies > Certification overview.

Profile

SA8000 Audit >

Certification

Documents

+ Add Export to Excel

ID	Certified Organization	Certification status	Internal ID	Date of initial ce	Certificate Upload	Date	Date of expiry ...	Cycle
----	------------------------	----------------------	-------------	--------------------	--------------------	------	--------------------	-------

<< 1 >> of 1 pages

18 items | Items per page 100

Não conformidades na SA8000

Segurança e Saúde do Trabalho

Discriminação,
Horário de Trabalho e
Sistema de Gestão

Práticas
Disciplinares e
Remuneração

A grande percentagem (+-80%) de não conformidades estão alocadas ao requisito Segurança e Saúde do Trabalho;

As restantes dividem-se entre os requisitos da Discriminação, Horário de Trabalho e Sistema de Gestão;

Muito raras as relacionadas com Práticas Disciplinares e Remuneração

Algumas notas finais

Formação APCER

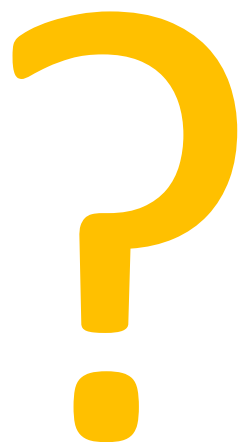
07 Junho

Online | 8 horas

Online - Interpretação
APCER - SA8000

SABER MAIS

The screenshot shows the SAI (Social Accountability International) website. At the top left is the SAI logo with the text 'Social Accountability International'. To the right is a search bar with the placeholder text 'Search this website'. Below the header, the main heading reads 'How can we help you?'. There are two featured images: the first shows a person operating a forklift in a warehouse, with the caption 'SA8000® Standard' below it; the second shows two women sitting on the grass in front of a building, with the caption 'Living Wage' below it. On the right side of the page, there is a 'Latest News' section with three news items: 'SAI partners with HAP in Capacity Building Consultant Registry' dated MARCH 3, 2021; 'SAI response to military coup in Myanmar' dated MARCH 2, 2021; and 'SA8000 Database Prepares'.



Perguntas e respostas

A photograph of a couple walking through a field of tall grass at sunset. The woman is wearing a light-colored sweater and dark pants, and the man is wearing a plaid shirt and dark pants. They are holding hands and walking away from the camera. The lighting is warm and golden.

Obrigado!

Email: pedro.severino@apcer.pt;
alexandra.ribeiro@apcer.pt

