

ipt Instituto Politécnico de Tomar    gaq.ipt Gabinete de Avaliação e Qualidade    EUA European University Association

# Avaliação Institucional Internacional do IPT

2009

ipt Instituto Politécnico de Tomar    gaq.ipt Gabinete de Avaliação e Qualidade    EUA European University Association

## Introdução

Aspectos relevantes do Programa de Avaliação Institucional Internacional da EUA:

- Ênfase no processo de auto-avaliação;
- Perspectiva europeia e internacional;
- Avaliação pelos pares (*peer-review*);
- Orientações para a melhoria.

ipt Instituto Politécnico de Tomar    gaq.ipt Gabinete de Avaliação e Qualidade    EUA European University Association

## Equipa de Avaliação Externa

- Elevada experiência na área do Ensino Superior: actuais ou antigos reitores e vice-reitores, um estudante e um secretário académico;
- Todos provenientes de diferentes países, que não do país da Instituição a avaliar.

ipt Instituto Politécnico de Tomar    gaq.ipt Gabinete de Avaliação e Qualidade    EUA European University Association

## Cronologia das actividades

27 de Novembro de 2008: Candidatura à EUA;

14 de Janeiro de 2009: Reunião preparatória do processo de Avaliação;

04 de Fevereiro de 2009: Notificação de aceitação;

17 de Fevereiro de 2009: Despacho do Presidente do IPT criando a CCA-IPT;

Fevereiro - Maio de 2009: Processo de Auto-Avaliação (*Draft* do relatório);

27/28 de Maio de 2009: Sessões Abertas em Tomar e Abrantes;

Junho de 2009: Elaboração da versão final do relatório de auto-avaliação e tradução do relatório e apêndices;

15/16 de Outubro de 2009: 1ª Visita da Equipa de Avaliação Externa;

Dezembro de 2009(?): 2ª Visita da Equipa de Avaliação Externa (3 dias).

ipt Instituto Politécnico de Tomar    gaq.ipt Gabinete de Avaliação e Qualidade    EUA European University Association

## CCA-IPT

- **Valentim Nunes** (Coordenador) - Professor Adjunto do Departamento de Engenharia Química e do Ambiente da Escola Superior de Tecnologia de Tomar, Director do Gabinete de Avaliação e Qualidade (GAQ) do IPT;
- **Ana Paula Machado** - Professora Adjunta do Departamento de Engenharia Civil da Escola Superior de Tecnologia de Tomar; Presidente do Conselho Científico desta Escola;
- **Jorge Guilherme** - Professor Adjunto do Departamento de Engenharia Electrotécnica da Escola Superior de Tecnologia de Tomar;
- **Conceição Fortunato** - Professora Coordenadora do Departamento de Gestão de Empresas da Escola Superior de Gestão de Tomar; Directora desta Escola;
- **José Farinha** - Professor Adjunto do Departamento de Gestão de Empresas da Escola Superior de Gestão de Tomar; Secretário do Conselho Científico desta Escola;
- **Helena Monteiro** - Professora Coordenadora e Directora da Área Interdepartamental de Matemática da Escola Superior de Tecnologia de Abrantes, Presidente do Conselho Pedagógico desta Escola e Coordenadora ECTS na ESTA;
- **Sofia Silva Mota** - Professora Adjunta e Directora da Área Interdepartamental de Línguas Estrangeiras da Escola Superior de Tecnologia de Abrantes, Secretária do Conselho Científico desta Escola e Directora do Centro de Línguas do IPT;
- **José Júlio Filipe** - Administrador dos Serviços de Acção Social (SAS) do IPT;
- **Catarina Morgado** - Técnica Superior do Gabinete de Avaliação e Qualidade (GAQ) do IPT;
- **Ricardo Araújo** - Presidente da Associação Académica de Tomar.

ipt Instituto Politécnico de Tomar    gaq.ipt Gabinete de Avaliação e Qualidade    EUA European University Association

## Página web

<http://www.gaq.ipt.pt/eua.html>

ipt Instituto Politécnico de Tomar    gaq.ipt Gabinete de Avaliação e Qualidade    EUA European University Association

## Relatório de auto-avaliação

O relatório de auto-avaliação deve ser sintético (máx.25 pág.), analítico e crítico, com três objectivos principais:

- Apresentar uma análise sucinta mas compreensível acerca do ponto de vista da Instituição relativamente à gestão da qualidade e planeamento estratégico;
- Analisar as forças e fraquezas da Instituição, identificar as oportunidades e ameaças e propor acções específicas (análise SWOT);
- Providenciar uma base de trabalho, a partir da qual a Instituição possa ser avaliada pela equipa da EUA.

ipt Instituto Politécnico de Tomar    gaq.ipt Gabinete de Avaliação e Qualidade    EUA European University Association

## Estrutura do relatório

**Introdução:** descrição da equipa de auto-avaliação, forma de trabalho, discussões em toda a Instituição, aspectos positivos e dificuldades encontradas.

**Contexto Institucional:** Evolução histórica, posição geográfica, análise da envolvente regional e nacional, número de Escolas, laboratórios, estudantes, pessoal docente e não docente, autonomia, capacidade para ensinar, investigar, inovar e estabelecer o seu próprio modelo de governação.

ipt Instituto Politécnico de Tomar    gaq.ipt Gabinete de Avaliação e Qualidade    EUA European University Association

### Estrutura do relatório (cont.)

**Normas e Valores:** *what is the Institution trying to do?*

**Organização e Actividades:** *How is the Institution trying to do it?*

**Práticas de Qualidade:** *How does the Institution know it works?*

**Gestão Estratégica:** *How does the Institution change in order to improve?*

ipt Instituto Politécnico de Tomar    gaq.ipt Gabinete de Avaliação e Qualidade    EUA European University Association

### Normas e Valores — quais os objectivos?

**Áreas estratégicas de intervenção (Plano Estratégico 2007/2013):**

- Reformulação do modelo organizacional e reposicionamento no contexto de oferta formativa nuclear;
- Abertura ao exterior;
- Alargamento da área de influência e extensão da oferta formativa;
- Potenciação da investigação aplicada e da prestação de serviços em áreas diferenciadas do IPT.

ipt Instituto Politécnico de Tomar    gaq.ipt Gabinete de Avaliação e Qualidade    EUA European University Association

### Organização e Actividades — como atingir os objetivos

- Maior envolvimento dos estudantes e *stakeholders* externos nos vários órgãos;
- Recrutamento, gestão, qualificação, avaliação e caracterização dos recursos humanos.
- Diversificação e aumento das fontes de receitas.

ipt Instituto Politécnico de Tomar    gaq.ipt Gabinete de Avaliação e Qualidade    EUA European University Association

### Organização e Actividades (cont.)

- Oferta formativa de natureza profissionalizante suportada por adequada formação técnica e científica;
- Ensino baseado na relação de proximidade entre professor e aluno com componente prática suportada por aulas laboratoriais, trabalhos de campo, visitas de estudo e estágios;
- Investigação em temas fundamentais para suporte à oferta formativa e ao desenvolvimento da região.

ipt Instituto Politécnico de Tomar    gaq.ipt Gabinete de Avaliação e Qualidade    EUA European University Association

## Práticas de Qualidade

- Regulamentos académicos (licenciaturas, mestrados e CET);
- Avaliação regular do funcionamento das unidades curriculares (desempenho docente, recursos materiais, ....);
- Constituição de um gabinete para a avaliação da qualidade, em 2008 (GAQ);
- Ausência de uma cultura de qualidade partilhada por toda a Instituição.

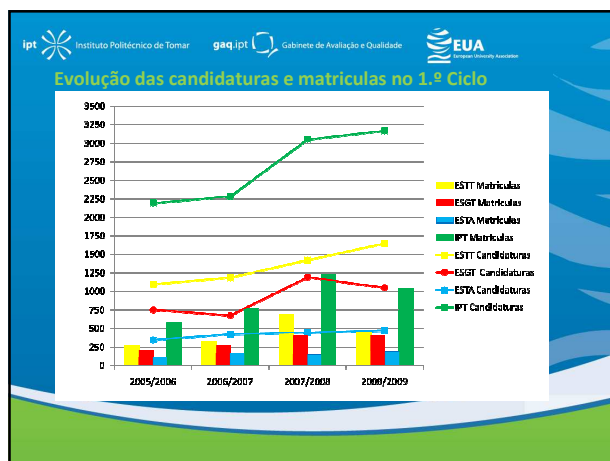
ipt Instituto Politécnico de Tomar    gaq.ipt Gabinete de Avaliação e Qualidade    EUA European University Association

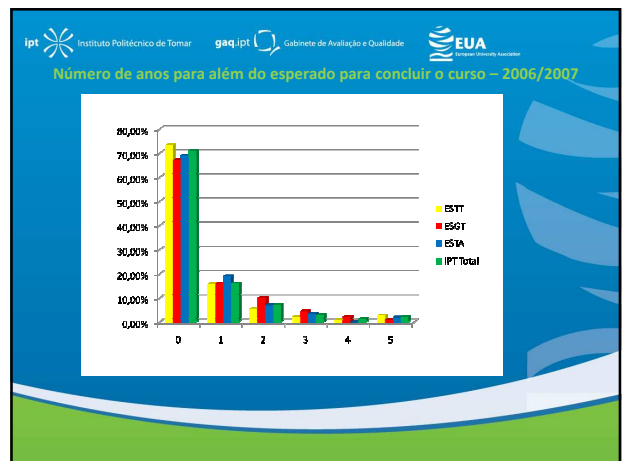
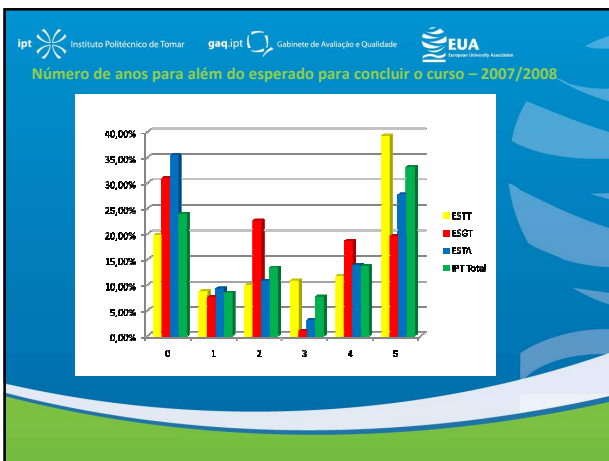
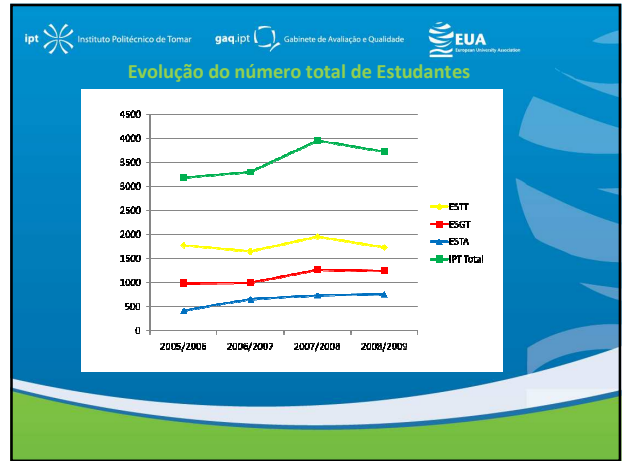
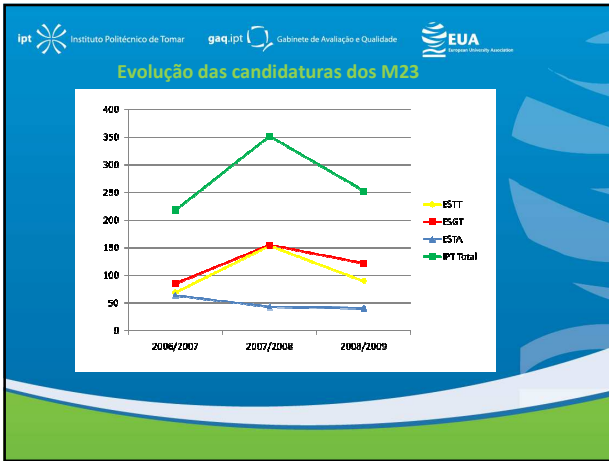
## "The Checklist"

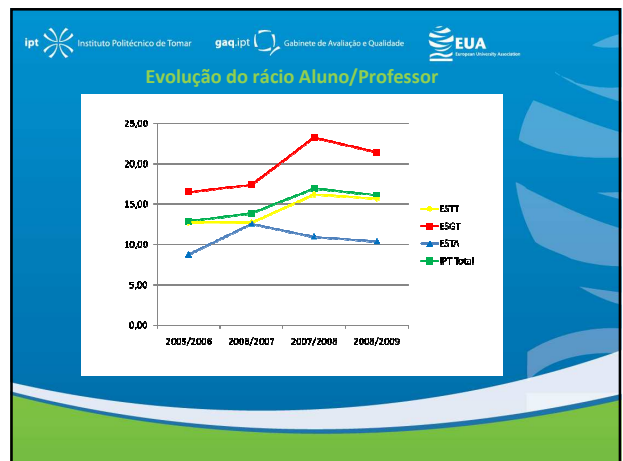
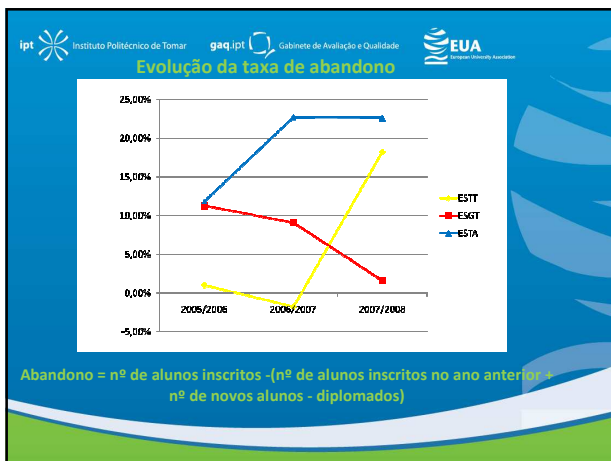
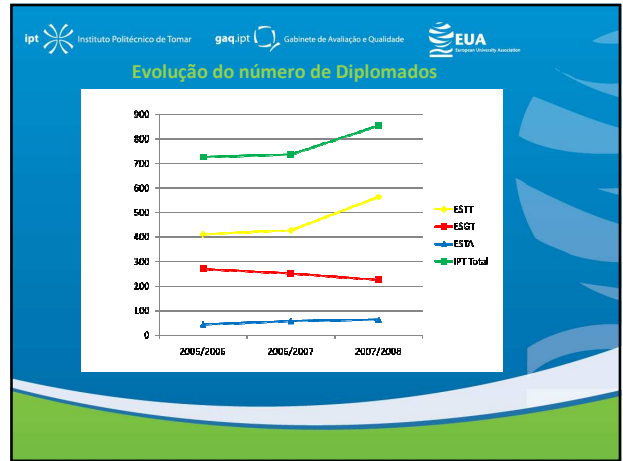
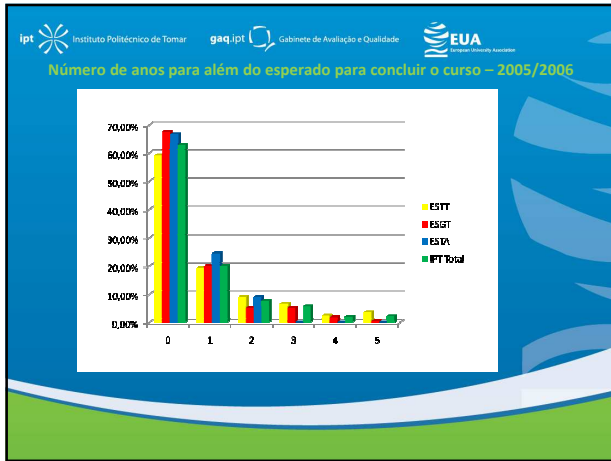
<http://www.gaq.ipt.pt/EUA/Guia.pdf>

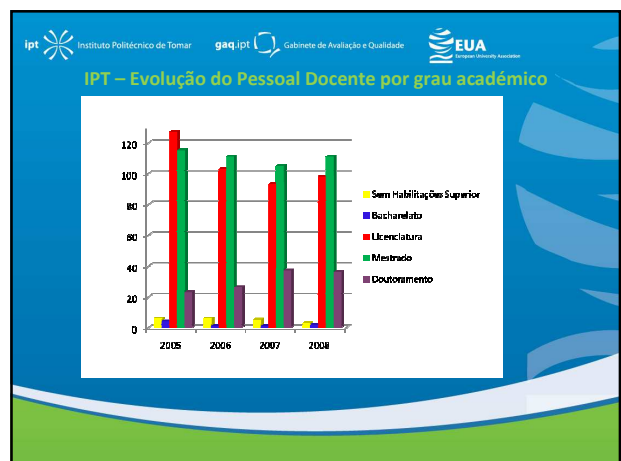
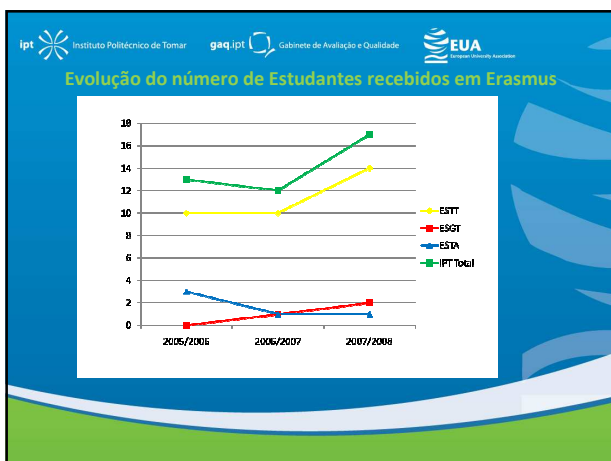
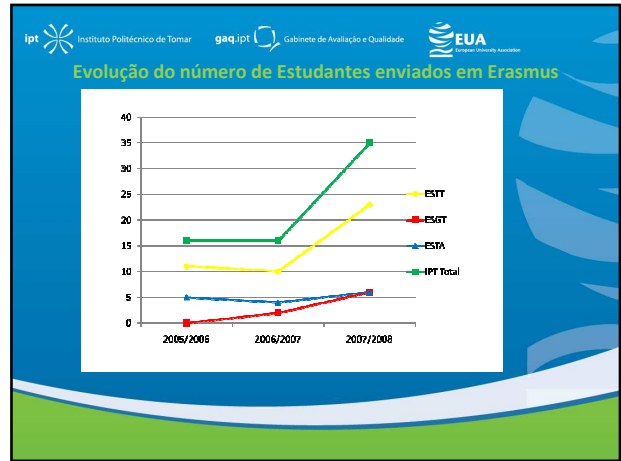
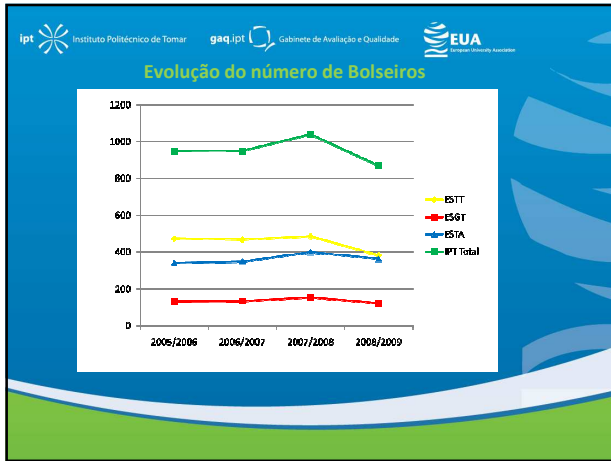
ipt Instituto Politécnico de Tomar    gaq.ipt Gabinete de Avaliação e Qualidade    EUA European University Association

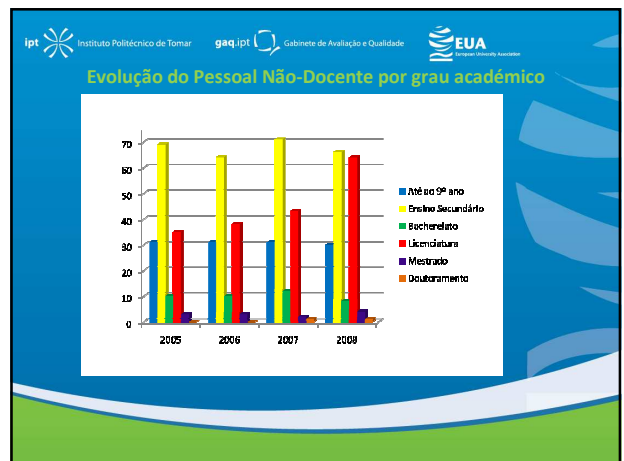
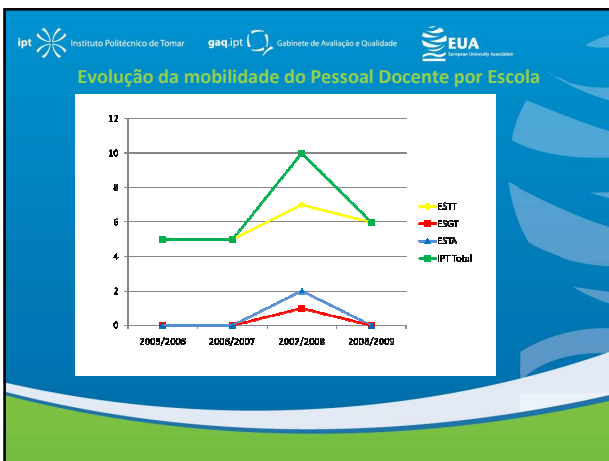
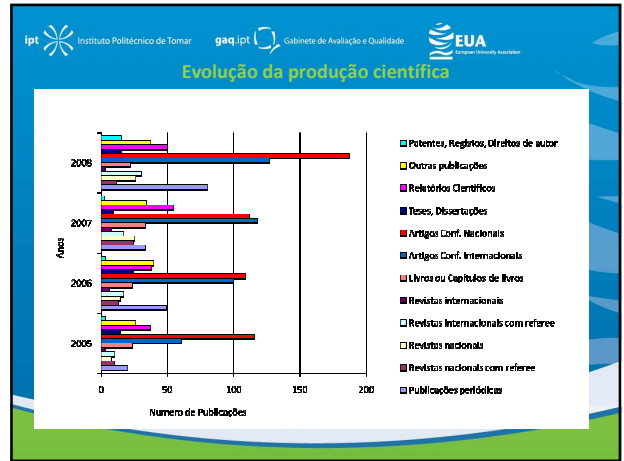
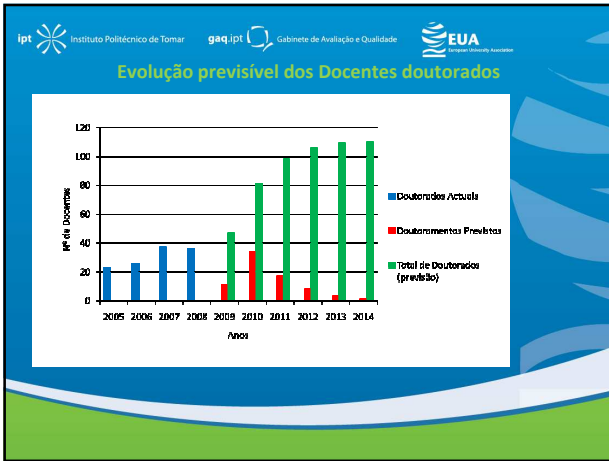
## Gráficos



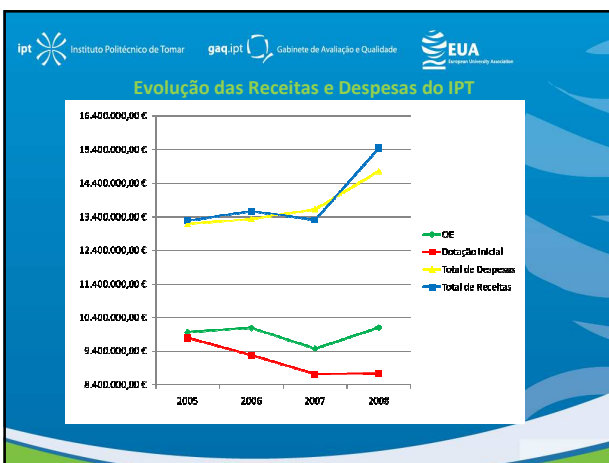
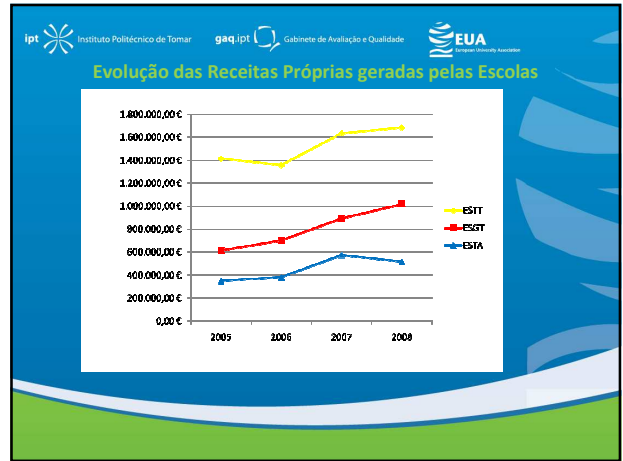
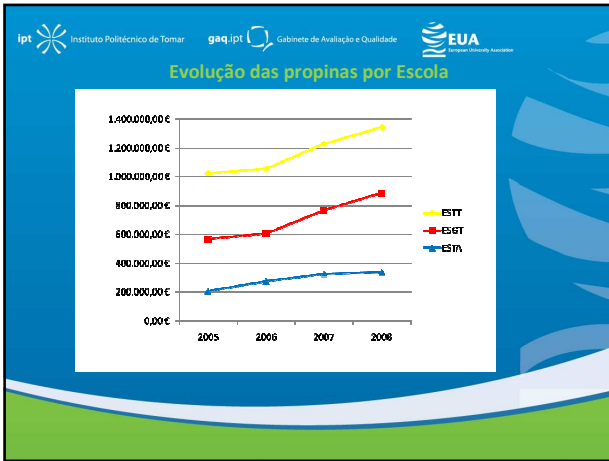












ipt Instituto Politécnico de Tomar gaq.ipt Gabinete de Avaliação e Qualidade EUA

# Análise SWOT

ipt Instituto Politécnico de Tomar    gaq.ipt Gabinete de Avaliação e Qualidade    EUA European University Association

## Pontos Fortes

- **OFERTA FORMATIVA:**
  - ✓ Existência de cursos pioneiros e diferenciados ao nível da oferta formativa nacional;
  - ✓ Perfil de competências adaptado ao mercado:
    - ❖ Estrutura e adequação dos planos de estudos;
    - ❖ Planos de estudos com carácter profissionalizante;
    - ❖ Métodos pedagógicos;
    - ❖ Capacidade de atrair novos públicos.
- **RECURSOS HUMANOS:**
  - ✓ Qualificações, experiência e profissionalismo;
  - ✓ Dinâmica de formação avançada do corpo docente.
- **POSICIONAMENTO NO MERCADO:**
  - ✓ Nível de empregabilidade;
  - ✓ Localização geográfica.
- **RECURSOS MATERIAIS:**
  - ✓ Equipamentos e instalações.
- **ORGANIZAÇÃO:**
  - ✓ Cultura organizacional, relacionamento e articulação;
  - ✓ Capacidade de resposta aos desafios externos;
  - ✓ Existência de plano estratégico e marketing institucional.

ipt Instituto Politécnico de Tomar    gaq.ipt Gabinete de Avaliação e Qualidade    EUA European University Association

## Pontos Fracos

- **ORGANIZAÇÃO:**
  - ✓ Carga horária e intensidade de tarefas administrativas do pessoal docente;
  - ✓ Elevado rácio aluno/professor na maioria dos cursos;
  - ✓ Desequilíbrio na afectação de recursos humanos aos departamentos;
  - ✓ Ausência de planeamento estratégico;
  - ✓ Insuficiente participação da comunidade IPT na vida institucional;
  - ✓ Deficiente estrutura de garantia de qualidade.
- **RECURSOS FINANCEIROS E MATERIAIS:**
  - ✓ Dependência do financiamento do Orçamento de Estado;
  - ✓ Equipamentos e instalações;
  - ✓ Recursos bibliográficos.
- **RELACIONAMENTO COM O EXTERIOR:**
  - ✓ Relacionamento com tecido empresarial;
  - ✓ Mobilidade de Docentes e Alunos.
- **RECURSOS HUMANOS:**
  - ✓ Habilitações académicas;
  - ✓ Precariedade contratual do pessoal docente.

ipt Instituto Politécnico de Tomar    gaq.ipt Gabinete de Avaliação e Qualidade    EUA European University Association

## Pontos Fracos (cont.)

- **INVESTIGAÇÃO:**
  - ✓ Produção científica aplicada;
  - ✓ Apoio institucional e recursos financeiros;
  - ✓ Inexistência de centros de investigação;
  - ✓ Actividades de I&D desenvolvidas nas infra-estruturas existentes reduzidas, pouco estruturadas e pouco articuladas com as necessidades da região;
  - ✓ Número reduzido de projectos de promoção da I&D e transferência de tecnologia promovidos pela FCT.
- **POSICIONAMENTO NO MERCADO:**
  - ✓ Dinâmica e quota de procura desfavoráveis para grande maioria dos cursos do IPT face à concorrência do ensino público.

ipt Instituto Politécnico de Tomar    gaq.ipt Gabinete de Avaliação e Qualidade    EUA European University Association

## Oportunidades

- **DINÂMICA DEMOGRÁFICA:**
  - ✓ Crescimento populacional na região, decorrente do aumento da esperança de vida e capacidade de atracção de população oriunda de outras regiões;
  - ✓ Nível habilitacional da população residente inferior ao nacional no que respeita ao ensino médio/superior;
  - ✓ Captação de alunos com habilitação alternativa aos cursos gerais do ensino secundário:
    - ❖ Maior número de alunos oriundos do 12º ano de escolaridade de cursos tecnológicos, profissionais e ensino recorrente no Médio Tejo face à região centro e ao país.
    - ❖ Os cursos profissionais constituem a única categoria de alunos finalistas do 12º com crescimento positivo no Médio Tejo, no Centro e no país.

ipt Instituto Politécnico de Tomar    gaq.ipt Gabinete de Avaliação e Qualidade    EUA European University Association

## Oportunidades (cont.)

- **DINÂMICA DA ACTIVIDADE ECONÓMICA:**
  - ✓ Actividade económica em sectores específicos e com capacidade de absorção de trabalho qualificado;
  - ✓ Políticas públicas e regulamentação da actividade económica;
  - ✓ Cultura empresarial e capacidade empreendedora;
  - ✓ Forte predomínio (85%) de micro-empresas no tecido produtivo do Médio Tejo;
  - ✓ Concentração do tecido empresarial em quatro concelhos: triângulo Abrantes/ Tomar/ Torres Novas com tendência de alargamento a Ourém (75 % dos estabelecimentos e do emprego do M.T.);
  - ✓ Debilidade da região em matéria de tecnologia, I & D e conhecimento.
- **DINÂMICAS SOCIAIS E DO MERCADO DE TRABALHO:**
  - ✓ Procura de competências específicas;
  - ✓ Dinamismo e regulamentação do mercado de trabalho;
  - ✓ Necessidade de qualificação/requalificação.

ipt Instituto Politécnico de Tomar    gaq.ipt Gabinete de Avaliação e Qualidade    EUA European University Association

## Oportunidades (cont.)

- **RELACIONAMENTO COM O EXTERIOR:**
  - ✓ Relacionamento institucional;
  - ✓ Prestação de serviços.
- **POLÍTICAS E DINÂMICAS DO ENSINO SUPERIOR:**
  - ✓ Reorganização interna do IPT (RJIES)
  - ✓ Aposta na FLV;
  - ✓ Mobilidade de estudantes e M23;
  - ✓ Procura crescente do *e-learning*;
  - ✓ Construção do Espaço Europeu do Ensino Superior;
  - ✓ Apoios aos investimentos na formação (QREN);
  - ✓ Potencial de desenvolvimento do Ensino Superior Politécnico (OCDE);
  - ✓ Avaliação EUA.

ipt Instituto Politécnico de Tomar    gaq.ipt Gabinete de Avaliação e Qualidade    EUA European University Association

## Ameaças

- **DINÂMICAS SOCIAIS E DO MERCADO DE TRABALHO:**
  - ✓ Demografia - Estrutura mais envelhecida do que no país, agravada por um défice na renovação da população activa.
  - ✓ Dinamismo e regulamentação do mercado de trabalho;
- **PROCURA DIRIGIDA AO ENSINO SUPERIOR:**
  - ✓ Tendência decrescente do nº de candidatos ao ensino superior, por razões:
    - ✦ Demográficas (redução da taxas de natalidade e peso da população jovem);
    - ✦ Fixação de nota mínima de acesso;
    - ✦ Restrições ao crescimento do nº de vagas de acesso.
  - ✓ Imagem/Reconhecimento do Ensino Superior Politécnico.
- **POLÍTICAS E DINÂMICAS DO ENSINO SUPERIOR:**
  - ✓ Reestruturação do ES e políticas educativas;
  - ✓ Restrições orçamentais no ES;
  - ✓ Restrição do acesso ao 2º ciclo;
  - ✓ Restrições à autonomia do Ensino Superior face à tutela.

ipt Instituto Politécnico de Tomar    gaq.ipt Gabinete de Avaliação e Qualidade    EUA European University Association

## Ameaças (cont.)

- **POSICIONAMENTO NO MERCADO:**
  - ✓ Posicionamento face à concorrência em geral;
  - ✓ Posicionamento face à concorrência regional.
- **DINÂMICA DA ACTIVIDADE ECONÓMICA:**
  - ✓ Dinamismo económico em geral;
  - ✓ Exigência de uma adequação permanente da oferta educativa às necessidades do mercado;
  - ✓ Défice de estratégias de inovação na grande maioria das empresas da região => bloqueio à modernização do tecido produtivo;
  - ✓ Forte debilidade da rede de infra-estruturas científicas e tecnológicas ao nível regional.
- **RELACIONAMENTO ENTRE AS IES/CONSÓRCIOS:**
  - ✓ Relacionamento institucional (redes/parcerias).

### Comentários e Sugestões

A CCA-IPT solicita comentários e sugestões no prazo de cinco dias úteis, que podem ser enviados para:

[gaq@ipt.pt](mailto:gaq@ipt.pt)